

HCTT Exd - Exe - Extc

TOURELLES HÉLICOÏDES

- Conformité Norme ATEX Zone 1 et 2 Gaz, 22 poussières
- HCTT Exd anti-déflagrant
- HCTT Exe sécurité augmentée
- HCTT Extc à protection par enveloppe
- Extraction et insufflation d'air
- Facilité d'installation



Application

Locaux industriels

- Extraction d'air ou ventilation de locaux dont l'atmosphère contient un ou plusieurs composés explosifs.
- Température de l'air extrait en régime permanent : -20° à +40°C jusqu'à la taille 710 et +55°C de 800 à 1000.

Gamme

2 Versions

- Insufflation : sens A.
- Extraction : sens B.

Conformes avec la directive 94/9/CE ATEX.

Zone ATEX Gaz :

- **HCTT Exd : II 2G Exd IIB T4 Gb**
 - 3 tailles de diamètres : 800 / 900 / 1 000 mm.
 - Débits de 6000 à 38000 m³/h en extraction, de 4 000 à 45 000 m³/h en insufflation.
- **HCTT Exe : II 2G Exe II T3 Gb**
 - 11 tailles de diamètres : 315 / 355 / 400 / 450 / 500 / 560 / 630 / 710 / 800 / 900 / 1 000 mm.
 - Débits de 800 à 38 000 m³/h en extraction, de 2400 à 45 000 m³/h en insufflation.

Zone ATEX Poussières :

- **HCTT Extc : II 3D Extc IIB T125°C Dc, poussières non conductrices**
 - 3 tailles de diamètres : 800 / 900 / 1 000 mm.
 - Débits de 6000 à 38000 m³/h en extraction, de 4 000 à 45 000 m³/h en insufflation.

Description

Construction

- Virole avec anneaux aluminium, embase, et grillage anti-volatile en acier galvanisé.
- Calotte à jet horizontal en tôle d'aluminium repoussée.
- Hélice thermoplastique renforcée de fibre de verre pour les modèles 315 à 400, et avec moyeu aluminium et pales plastiques pour les tailles supérieures.
- La totalité de l'ensemble : virole / hélice / support moteur, forme un système anti-étincelles.

Motorisation

- 1 vitesse triphasé 400V, 50Hz, IP 65, classe F. Pour les tailles 315 à 710 :
 - Exe II T3 Gb,
- 1 vitesse triphasé 400V, 50Hz, IP 55, classe B. Pour les tailles 800 à 1000 :
 - Exe II T3 Gb,
 - Extc IIB T125°C IP 65 Dc poussières non conductrices.
- 1 vitesse triphasé 400V, 50Hz, IP 55, classe F. Pour les tailles 800 à 1000 :
 - Exd IIB T4 Gb,

HCTT Exd - Exe - Extc

▶ TARIFS page 969



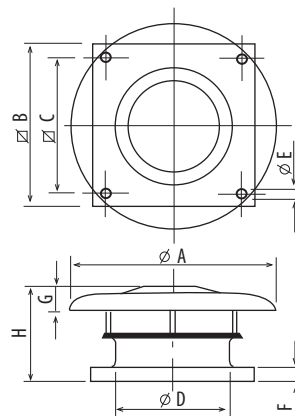
Option

- HCTT Exd moteur Exd IIB T5,
- HCTT Exd IIB(H₂) T4 moteur Exd IIC T4,
- HCTT Extc moteur Extc IIIC T125°C IP65 pour poussières conductrices.

Variation de vitesse par variateur de fréquence :

Les moteurs, de types Exd ou Extc seulement, doivent impérativement être munis de sondes de température PTC. **Nous consulter.**

Encombrement (en mm)



| Modèle | Ø A | B | C | Ø D | Ø E | F | G | H |
|--------|------|------|-----|------|-----|----|-----|-----|
| 315 | 640 | 560 | 450 | 315 | 12 | 40 | 70 | 341 |
| 355 | 760 | 630 | 535 | 355 | 12 | 40 | 80 | 361 |
| 400 | 760 | 630 | 535 | 400 | 12 | 40 | 80 | 361 |
| 450 | 895 | 710 | 590 | 450 | 14 | 40 | 110 | 410 |
| 500 | 895 | 710 | 590 | 500 | 14 | 40 | 110 | 410 |
| 560 | 1150 | 905 | 750 | 560 | 14 | 50 | 165 | 488 |
| 630 | 1150 | 905 | 750 | 630 | 14 | 50 | 165 | 488 |
| 710 | 1350 | 1100 | 840 | 710 | 14 | 50 | 200 | 551 |
| 800 | 1350 | 1100 | 840 | 800 | 14 | 50 | 200 | 732 |
| 900 | 1580 | 1250 | 950 | 900 | 14 | 50 | 200 | 756 |
| 1000 | 1580 | 1250 | 950 | 1000 | 14 | 50 | 200 | 756 |

Caractéristiques aérauliques

- Voir HCTB-HCTT page 865

Caractéristiques techniques

Extraction - Triphasé

| Désignation | Vitesse de rotation (tr/min) | P. Abs. (W) | I. Abs. (*) 400V (A) | Lp A dB(A) à 1,5 m appareil installé en toiture | | Poids (kg) |
|-------------------------|------------------------------|-------------|----------------------|--|-----------|------------|
| | | | | Aspiration | Soufflage | |
| TRIPHASÉ 4 PÔLES | | | | | | |
| HCTT/4-315-B-Exe | 1200 | 140 | 0,3 | 59 | 58 | 14,4 |
| HCTT/4-355-B-Exe | 1260 | 200 | 0,5 | 56 | 55 | 15,8 |
| HCTT/4-400-B-Exe | 1350 | 300 | 0,8 | 59 | 58 | 16,5 |
| HCTT/4-450-B-Exe | 1230 | 500 | 1,0 | 63 | 61 | 23,5 |
| HCTT/4-500-B-Exe | 1350 | 660 | 1,6 | 69 | 67 | 25,4 |
| HCTT/4-560-B-Exe | 1320 | 1210 | 2,3 | 73 | 69 | 40,0 |
| HCTT/4-630-B-Exe | 1420 | 1550 | 3,0 | 74 | 70 | 42,6 |
| HCTT/4-710-B-Exe | 1350 | 2200 | 4,0 | 82 | 80 | 54,0 |
| HCTT/4-800-B-Exd-Exe | 1400 | 3000** | 7,4** | 89 | 86 | 57,0 |
| HCTT/4-900-B-Exd-Exe | 1400 | 4000** | 8,3** | 92 | 89 | 67,0 |
| HCTT/4-1000-B-Exd-Exe | 1450 | 5500** | 11,9** | 93 | 90 | 108,0 |
| TRIPHASÉ 6 PÔLES | | | | | | |
| HCTT/6-450-B-Exe | 835 | 190 | 0,5 | 53 | 52 | 23,5 |
| HCTT/6-500-B-Exe | 830 | 250 | 0,6 | 56 | 54 | 25,4 |
| HCTT/6-560-B-Exe | 850 | 410 | 0,9 | 60 | 58 | 40,0 |
| HCTT/6-630-B-Exe | 810 | 600 | 1,2 | 64 | 61 | 42,6 |
| HCTT/6-710-B-Exe | 900 | 1100 | 3,3 | 72 | 70 | 54,0 |
| HCTT/6-800-B-Exd-Exe | 930 | 750** | 2,2** | 79 | 76 | 57,0 |
| HCTT/6-900-B-Exd-Exe | 930 | 1100** | 3,4** | 82 | 79 | 67,0 |
| HCTT/6-1000-B-Exd-Exe | 930 | 1500** | 4,0** | 83 | 80 | 108,0 |
| TRIPHASÉ 8 PÔLES | | | | | | |
| HCTT/8-710-B-Exe | 670 | 370 | 1,2 | 64 | 62 | 52,0 |
| HCTT/8-800-B-Exd-Exe | 700 | 370** | 1,3** | 71 | 68 | 57,0 |
| HCTT/8-900-B-Exd-Exe | 700 | 550** | 1,9** | 74 | 71 | 67,0 |
| HCTT/8-1000-B-Exd-Exe | 700 | 750** | 2,9** | 75 | 72 | 108,0 |

Insufflation - Triphasé

| Désignation | Vitesse de rotation (tr/min) | P. Abs. (W) | I. Abs. (*) 400V (A) | Lp A dB(A) à 1,5 m appareil installé en toiture | | Poids (kg) |
|-------------------------|------------------------------|-------------|----------------------|--|-----------|------------|
| | | | | Aspiration | Soufflage | |
| TRIPHASÉ 4 PÔLES | | | | | | |
| HCTT/4-315-A-Exe | 1360 | 150 | 0,34 | 58 | 64 | 14,4 |
| HCTT/4-355-A-Exe | 1350 | 200 | 0,46 | 59 | 61 | 15,8 |
| HCTT/4-400-A-Exe | 1380 | 300 | 0,80 | 64 | 68 | 16,5 |
| HCTT/4-450-A-Exe | 1350 | 500 | 0,95 | 68 | 71 | 23,5 |
| HCTT/4-500-A-Exe | 1380 | 660 | 1,60 | 72 | 76 | 25,4 |
| HCTT/4-560-A-Exe | 1380 | 1210 | 2,30 | 75 | 80 | 40,0 |
| HCTT/4-630-A-Exe | 1360 | 1600 | 3,00 | 79 | 84 | 42,6 |
| HCTT/4-710-A-Exe | 1300 | 2200 | 4,00 | 80 | 85 | 60,0 |
| HCTT/4-800-A-Exd-Exe | 1400 | 3000** | 7,30** | 85 | 90 | 67,0 |
| HCTT/4-900-A-Exd-Exe | 1400 | 4000** | 9,50** | 88 | 94 | 77,0 |
| HCTT/4-1000-A-Exd-Exe | 1400 | 5500** | 12,00** | 89 | 95 | 123,0 |
| TRIPHASÉ 6 PÔLES | | | | | | |
| HCTT/6-450-A-Exe | 835 | 190 | 0,48 | 56 | 60 | 23,5 |
| HCTT/6-500-A-Exe | 830 | 250 | 0,57 | 60 | 63 | 25,4 |
| HCTT/6-560-A-Exe | 850 | 410 | 0,93 | 64 | 68 | 40,0 |
| HCTT/6-630-A-Exe | 810 | 600 | 1,18 | 66 | 70 | 42,6 |
| HCTT/6-710-A-Exe | 900 | 1100 | 3,30 | 69 | 75 | 54,0 |
| HCTT/6-800-A-Exd-Exe | 930 | 750** | 2,50** | 75 | 80 | 57,0 |
| HCTT/6-900-A-Exd-Exe | 930 | 1100** | 3,50** | 78 | 84 | 67,0 |
| HCTT/6-1000-A-Exd-Exe | 930 | 1500** | 4,50** | 79 | 85 | 108,0 |
| TRIPHASÉ 8 PÔLES | | | | | | |
| HCTT/8-710-A-Exe | 670 | 370 | 1,20 | 61 | 67 | 52,0 |
| HCTT/8-800-A-Exd-Exe | 700 | 370** | 1,90** | 67 | 72 | 57,0 |
| HCTT/8-900-A-Exd-Exe | 700 | 550** | 2,30** | 70 | 76 | 67,0 |
| HCTT/8-1000-A-Exd-Exe | 700 | 750** | 2,80** | 71 | 77 | 105,0 |

* Les données électriques peuvent varier suivant le fournisseur. Consulter la plaque moteur.

** Valeur nominale