

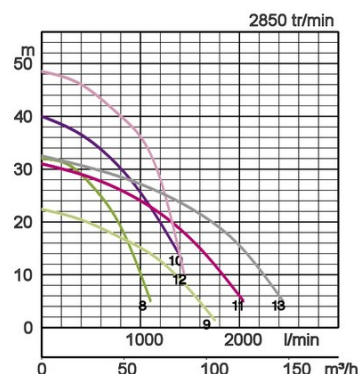
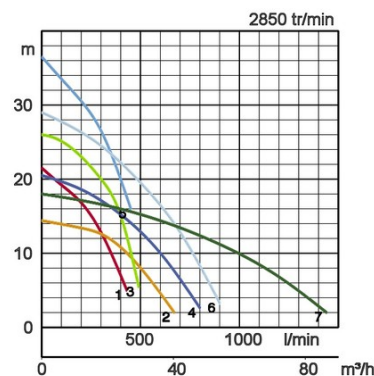
Spécifications:

Modèles	Code couleur courbe	Tubulure de refoulement mm	Puissance moteur kW	Courant nominal A	HMT maxi m	Débit maxi l/min	Poids brut sans câble kg	Granulométrie maxi ø mm	Profondeur maxi m	Longueur câble m
KTZ21.5	1	50	1,5	3,5	21,5	430	30,0	8,5	25	20
KTZ31.5	2	80	1,5	3,5	14,4	670	30,0	8,5	25	20
KTZ22.2	3	50	2,2	5,0	26,0	500	34,0	8,5	25	20
KTZ32.2	4	80	2,2	5,0	20,5	800	34,0	8,5	25	20
KTZ23.7	5	50	3,7	7,7	36,5	450	63,0	8,5	25	20
KTZ33.7	6	80	3,7	7,7	29,0	900	63,0	8,5	25	20
KTZ43.7	7	100	3,7	7,7	18,0	1440	63,0	8,5	25	20
KTZ35.5	8	80	5,5	11,4	32,0	1100	73,0	8,5	25	20
KTZ45.5	9	100	5,5	11,4	22,5	1740	73,0	8,5	25	20
KTZ47.5	10	100	7,5	15,0	40,0	1400	100,0	12	25	20
KTZ67.5	11	150	7,5	15,0	31,0	2030	99,0	20	25	20
KTZ411	12	100	11,0	22,0	48,5	1440	130,0	12	25	20
KTZ611	13	150	11,0	22,0	32,5	2440	131,0	20	25	20



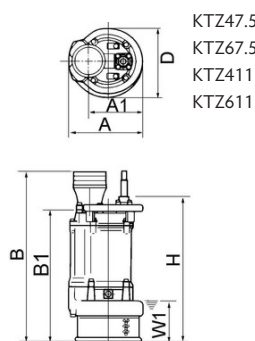
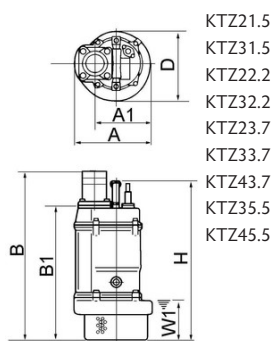
Usages intensifs et continus pour chantiers.

ø Refoulement mm	50, 80, 100, 150		
Fluide Pompé	Température	0-40°C	
	Type de Fluide	Eaux de pluie, eaux chargées en sable, eaux souterraines	
Pompe	Composants	Turbine	Turbine semi-ouvert
		Garnitures	Double garniture mécanique
		Roulements	Roulements à billes étanches
	Matériaux	Turbine	Fonte au chrome
		Corps	Fonte grise EN-GJL-200
		Plaque d'aspiration	Fonte ductile EN-GJS-500-7
	Garnitures	Carbure de silicium, bain d'huile	
Moteur	Isolation	Classe d'isolation F	
	Type, Pôles	Moteur à induction, 2 pôles, IP68	
	Protection Moteur (intégrée)	Ipsotherme ronde	
	Lubrification	Huile hydraulique (ISO VG32)	
	Phase / Tension	Triphase / 400V/50Hz / dém. direct	
	Matériaux	Corps	Fonte grise EN-GJL-200
Arbre		INOX EN-X30Cr13	
Câble		Caoutchouc, H07RN-F	
Type de Refoulement	Sortie filetée/Queue cannelée		



Dimensions en mm:

Modèles	A	A1	B	B1	D	H	W1
KTZ21.5	235	173	509	401	216	478	120
KTZ31.5	235	173	509	401	216	478	120
KTZ22.2	235	173	529	421	216	498	120
KTZ32.2	235	173	529	421	216	498	120
KTZ23.7	283	208	627	504	252	637	150
KTZ33.7	283	208	627	504	252	637	150
KTZ43.7	283	208	642	504	252	637	150
KTZ35.5	306	218	671	548	259	688	150
KTZ45.5	306	218	686	548	259	688	150
KTZ47.5	330	240	764	626	314	687	190
KTZ67.5	330	240	799	626	314	687	190
KTZ411	373	260	806	645	350	740	190
KTZ611	373	260	826	645	350	740	190



W1: Niveau minimum de pompage

Dans les utilisations abrasives et corrosives, une usure survient naturellement plus fortement sur certains composants. Nous vous prions à ce sujet de consulter nos rapports d'utilisations sur www.tsurumi.eu/french/applications.htm