



POMPE EN PORTE-À-FAUX D'AVANT-GARDE DEC/DC

Chef de file industriel des pompes en porte-à-faux verticales pour liquides chargés



motralec

4 rue Lavoisier . ZA Lavoisier . 95223 HERBLAY CEDEX

Tel. : 01.39.97.65.10 / Fax. : 01.39.97.68.48

Demande de prix / e-mail : service-commercial@motralec.com

www.motralec.com

La série de pompes en porte-à-faux verticales DEC (à roue en retrait) et DC (à roue fermée) de Toyo Pumps North America représente une gamme robuste pour pomper les liquides chargés et dispose d'une véritable conception en porte-à-faux, évitant ainsi l'immersion des paliers, douilles ou garnitures. Les pompes en porte-à-faux de Toyo sont conçues pour exceller dans les applications les plus rudes. Depuis des décennies, elles ont démontré leur efficacité là où les autres ont échoué.

Les groupes arbre/palier d'une pompe en porte-à-faux Toyo sont conçus spécifiquement pour supporter les charges radiales et axiales les plus pénibles. Toutes les pompes en porte-à-faux de Toyo sont équipées d'un ensemble d'arbres de grand diamètre (jusqu'à 7 pouces - 178 mm) et de paliers renforcés lubrifiés à la graisse.

Les pompes en porte-à-faux de Toyo sont synonymes d'excellence et durent plus longtemps grâce à leur conception spécifique comprenant : le corps axial en spirale breveté du modèle DEC, qui assure que les solides suivent le circuit directement jusqu'à la sortie du corps de la pompe, réduisant ainsi la recirculation à un minimum absolu, et les sections métalliques renforcées du modèle DC, couplées à un agitateur et à des plaques d'usure à haute teneur en chrome.

Si vos travaux sont rudes, l'équipe de Toyo peut vous aider à trouver une solution. N'hésitez pas à nous contacter. Vous trouverez un Directeur Régional dans votre région en visitant www.toyopumps.com ou en appelant le numéro indiqué au dos de cette brochure.

Quelques faits

Pompes en porte-à-faux DEC/DC d'avant-garde



- Capacités jusqu'à 2150 US gpm (488 m³/h) au PRM
- Hauteurs jusqu'à 225 pieds (38,50 m) au PRM
- Roue totalement en retrait
- Agitateur, hacheur et partie mouillée d'aspiration disponibles
- Partie mouillée standard à haute teneur en chrome avec CD4 et autres métaux disponibles
- Corps axial en spirale breveté au niveau mondial pour une efficacité accrue et une usure réduite
- Consommation énergétique très réduite par rapport aux autres pompes à roue en retrait (une économie de 8 cv peut représenter jusqu'à 6000 dollars d'économies énergétiques en seulement 3 ans)
- Seulement 15% du liquide pompé est en contact avec la roue
- Capable d'atteindre des conditions d'arrêt sans passer en phase critique
- Véritable conception verticale en porte-à-faux (aucun palier, douille ou garniture immergé)
- Peinture personnalisable sur demande



- Capacités jusqu'à 3200 US gpm (726,40 m³/h) au PRM
- Hauteurs jusqu'à 130 pieds (39,60 m) au PRM
- Roue fermée
- Agitateur en standard
- Sections en métaux lourds pour prolonger la durée de vie
- Plaques d'usure supérieure et inférieure remplaçables à haute teneur en chrome
- Plaques d'usure d'aspiration ajustables
- Pompage de très gros solides
- Véritable conception verticale en porte-à-faux (aucun palier, douille ou garniture immergé)
- Peinture personnalisable sur demande

Chef de file industriel des pompes en porte-à-faux verticales pour liquides chargés



www.toyopumps.com

Vous trouverez les pompes verticales en porte-à-faux DEC et DC de Toyo dans les conditions les plus difficiles au sein de différentes industries notamment : pâte et papier, recyclage de papier, mine, électricité, municipal, aliments et boissons, automobile, chimie et forêt entre autres. Visitez la section des pompes en porte-à-faux sur www.toyopumps.com (anglais) pour consulter une grande sélection d'études de cas et d'articles sur ces pompes de série lourde.

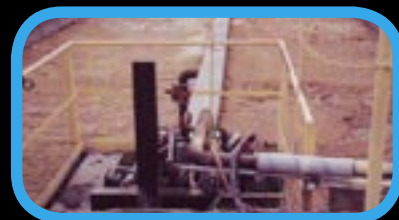
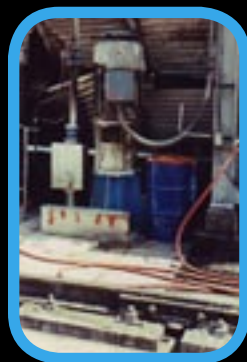
INDUSTRIES



Automobile



Chimie



Mine



Recyclage de papier



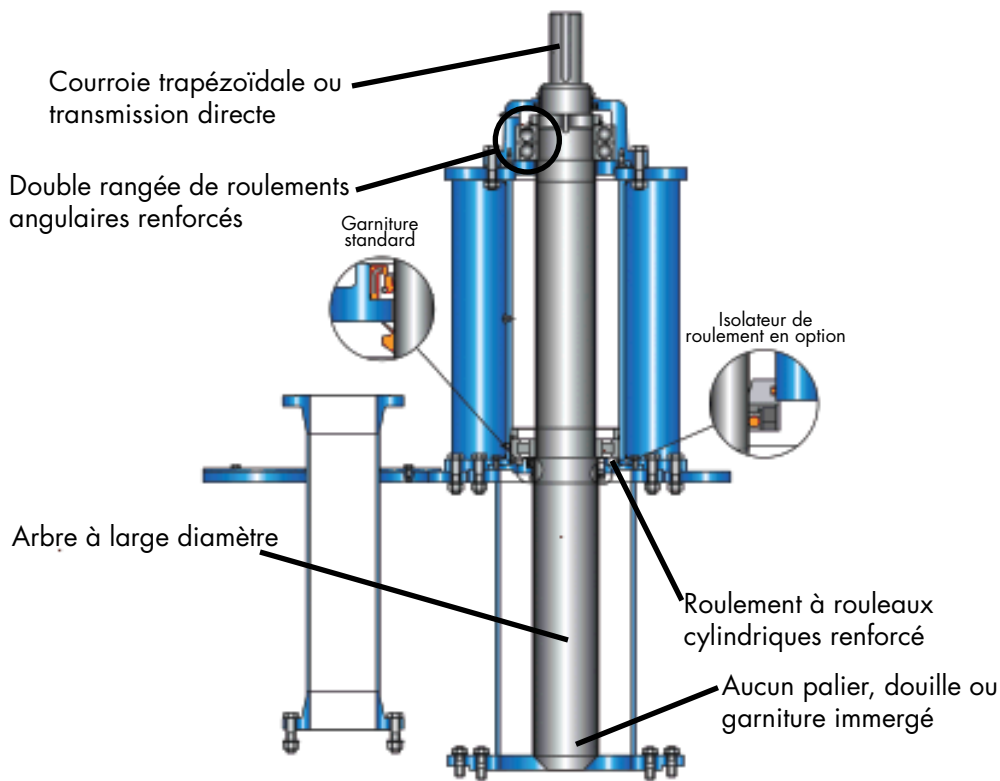
Pâte et papier

Pour consulter d'autres études de cas sur les séries DEC et DC de pompes verticales en porte-à-faux, veuillez visiter la section des pompes en porte-à-faux sur le site www.toyopumps.com

Chef de file industriel des pompes en porte-à-faux verticales pour liquides chargés

www.toyopumps.com

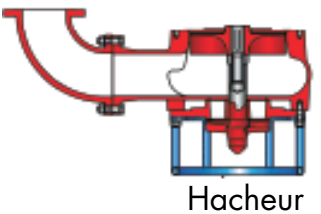
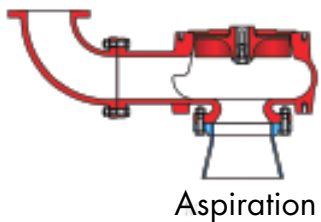
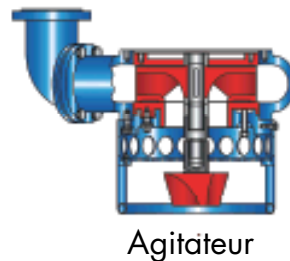
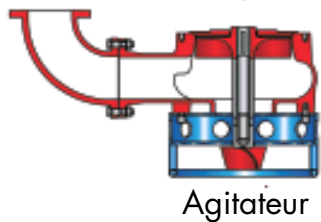




L'agitateur breveté de Toyo empêche l'accumulation de solides sur le sol du puisard et peut fortement réduire les coûts de maintenance découlant de l'extraction des puisards et les temps d'arrêt provoqués par l'accumulation de solides et le blocage de l'aspiration des pompes conventionnelles. En effet, l'aube brevetée de l'agitateur Toyo permet d'atteindre le mélange de matériaux le plus efficace.

DEC (roue en retrait)

DC (roue fermée)

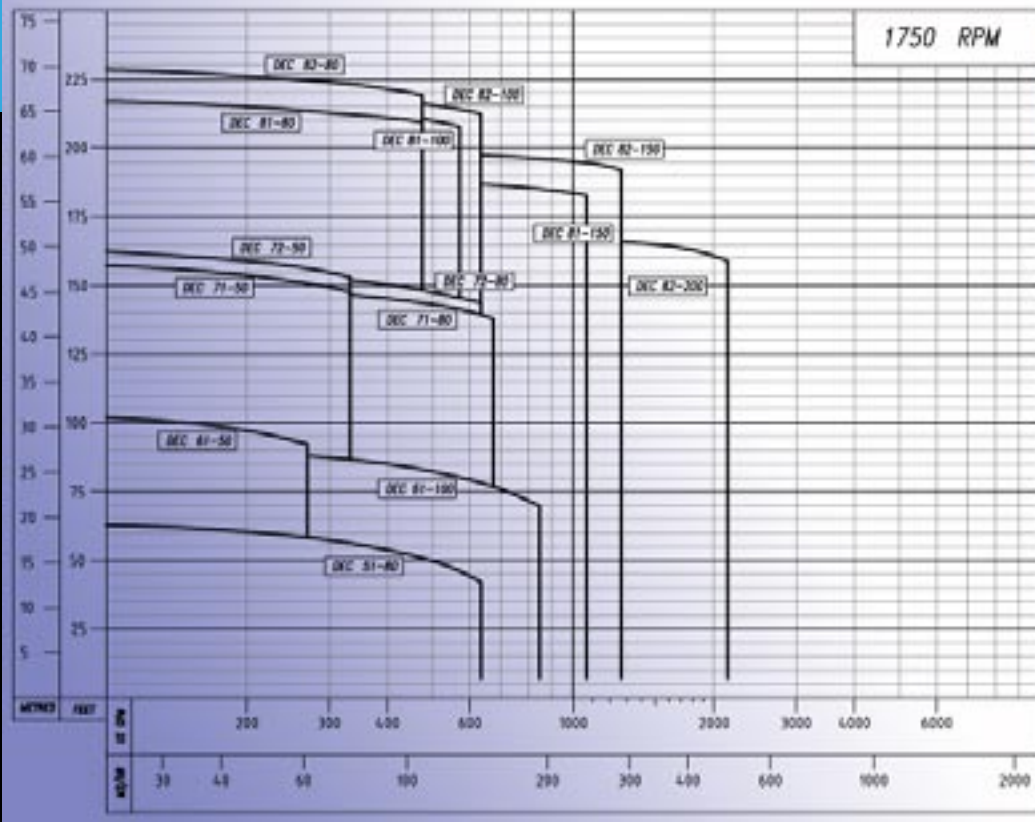


Les aubes robustes, situées devant l'aspiration de la pompe, agitent, hachent, coupent et déchirent les solides entrants, notamment des cerclages métalliques, du plastique, du bois, des chiffons et des sacs, avant qu'ils n'entrent dans la roue. Le "hacheur" élimine les arrêts de la pompe et du système en évitant le colmatage des conduites et des aspirations de la pompe.

Chef de file industriel des pompes en porte-à-faux verticales pour liquides chargés



www.toyopumps.com



TOYO PUMPS
WWW.TOYOPUMPS.COM

TOYO PUMPS NORTH AMERICA CORPORATION
BURNABY, BRITISH COLUMBIA
CANADA V5C 6K7
TEL : (604)298-1213 FAX : (604)298-7773

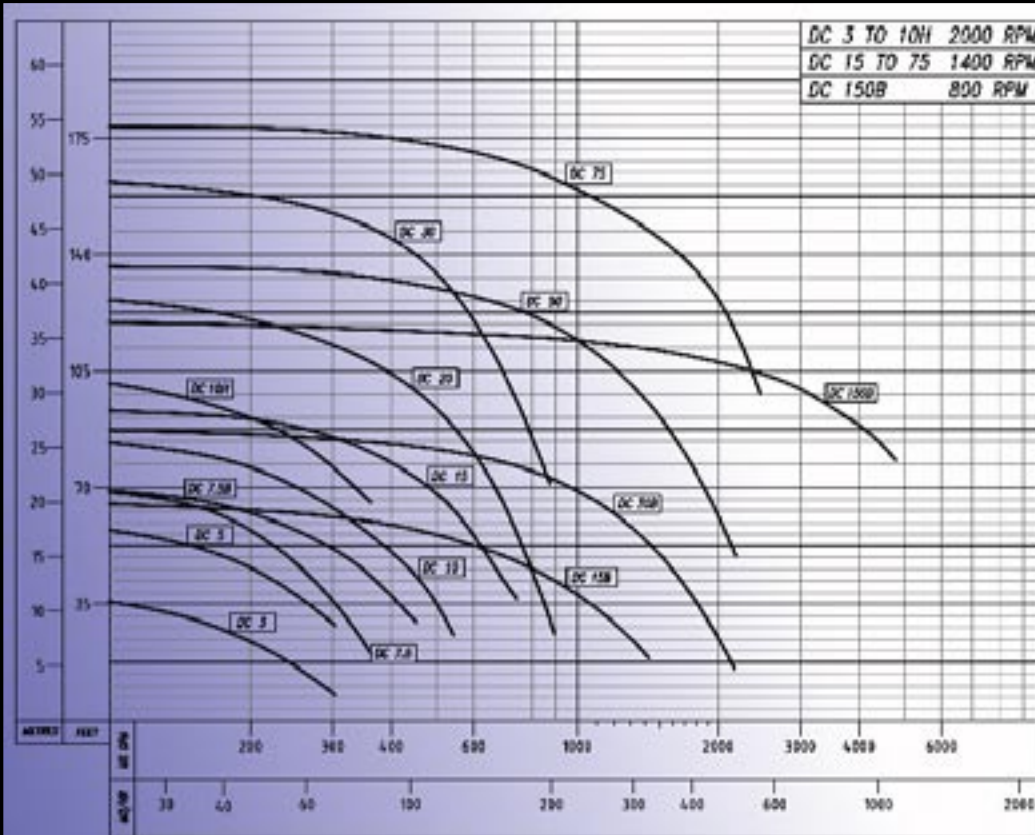
PUMP MODEL DEC 55-80 to 82-200
CURVE NUMBER A3178 REV. 4

CAPACITY TO: 430 @ BEP
U.S. GPM 750 @ BEP

HEAD TO: 141 @ BEP
METERS 141 @ BEP
FEET 463 @ BEP

PUMP MODEL	DISCHARGE		IMPELLER #	
	MM	IN	MM	IN
DEC 55-80	80	3	20	0.8
DEC 60-80	80	3	20	0.8
DEC 65-80	80	3	20	0.8
DEC 70-80	80	3	20	0.8
DEC 75-80	80	3	20	0.8
DEC 80-80	80	3	20	0.8
DEC 81-80	80	3	20	0.8
DEC 82-80	80	3	20	0.8
DEC 81-100	100	4	25	1.0
DEC 82-100	100	4	25	1.0
DEC 82-200	200	8	50	2.0

PERFORMANCE FOR WATER @ 20°C/68°F AND 1.0 S.G. CORRECT FOR OTHER CONDITIONS AND/OR SOLIDS EFFECT



TOYO PUMPS
WWW.TOYOPUMPS.COM

TOYO PUMPS NORTH AMERICA CORPORATION
BURNABY, BRITISH COLUMBIA
CANADA V5C 6K7
TEL : (604)298-1213 FAX : (604)298-7773

PUMP MODEL DC 3 TO 150B
CURVE NUMBER A1777 REV. 0

CAPACITY TO: 727 @ BEP
U.S. GPM 3310 @ BEP

HEAD TO: 39.6 @ BEP
METERS 39.6 @ BEP
FEET 130 @ BEP

PUMP MODEL	DISCHARGE		IMPELLER #	
	MM	IN	MM	IN
DC3 80	3	20	0.8	3.2
DC5 80	3	20	0.8	3.2
DC7.5 80	3	25	1.0	3.9
DC10 100	4	25	1.0	3.9
DC15 100	4	25	1.0	3.9
DC15B 100	4	25	1.0	3.9
DC30 150	6	30	1.2	4.7
DC45 150	6	30	1.2	4.7
DC60 150	6	30	1.2	4.7
DC75 150	6	30	1.2	4.7
DC90 150	6	30	1.2	4.7
DC100 150	6	30	1.2	4.7
DC150 200	8	30	1.2	4.7
DC150B 200	8	30	1.2	4.7

PERFORMANCE FOR WATER @ 20°C/68°F AND 1.0 S.G. CORRECT FOR OTHER CONDITIONS AND/OR SOLIDS EFFECT



Pour connaître les dimensions les plus récentes des pompes en porte-à-faux verticales DEC et DC de Toyo, veuillez consulter la section des pompes en porte-à-faux sur www.toyopumps.com

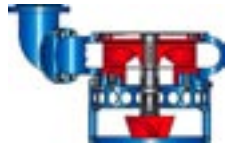


www.toyopumps.com

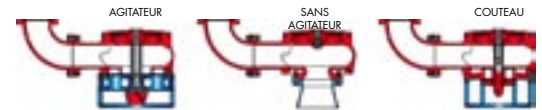
Le Programme Modulaire de Toyo vous permet d'utiliser les parties mouillées ci-dessous avec différents types de transmissions. Cet avantage de la gamme de produits Toyo peut réduire l'inventaire des pièces de rechange à un minimum absolu..



- Pompage de très gros solides
- Roue fermée
- Sections en métaux lourds pour prolonger la durée de vie
- Efficacité accrue par la conception sophistiquée de ces pompes pour liquides chargés



- Pompage de très gros solides
- Roue fermée ou semi-ouverte
- Agitateur breveté en option
- Sections en métaux lourds pour prolonger la durée de vie



- Conception du corps en spirale pour améliorer l'efficacité et réduire l'usure
- Roue totalement en retrait pour le passage des gros solides
- Seulement 15% du liquide pompé est en contact avec la roue
- Partie mouillée standard à haute teneur en chrome et CD4
- Agitateur et hacheur brevetés en option

HORIZONTALE



IMMERGÉE



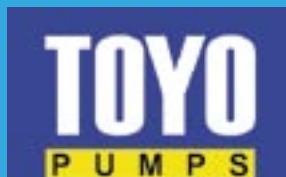
EN PORTE-À-FAUX VERTICALE



ARBRE LONG STANDARD



ARBRE LONG DE SÉRIE "O"



motralec

4 rue Lavoisier . ZA Lavoisier . 95223 HERBLAY CEDEX
 Tel. : 01.39.97.65.10 / Fax. : 01.39.97.68.48
 Demande de prix / e-mail : service-commercial@motralec.com
www.motralec.com