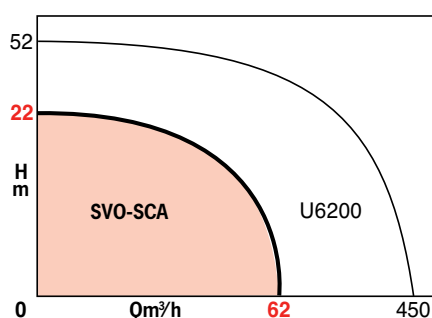


PLAGES D'UTILISATION

Débits jusqu'à :	62 m ³ /h
Hauteurs mano.:	22 m CL
Plage de température du liquide:	+3° à 35°C*
Densité du liquide :	1,05 max.
pH du liquide :	6-11
Profondeur d'immersion maxi :	10 m
Granulométrie maxi :	Ø 48 mm
DN orifice refoulement :	50 et 65**

*+ 60°C pendant 5 minutes

**Respectivement SVO-SCA 205 et 206



AVANTAGES

- Moteur anti-déflagrant : supprimant tous risques accidentels en milieux explosifs.
- Sécurité de fonctionnement : chambre intermédiaire remplie d'huile, assurant une étanchéité totale contre les infiltrations d'eau dans le moteur.
- Inox 304 ou 316L et matière composite : sécurité anti-corrosion et fiabilité accrues de la pompe.
- Bobinage classe "F" supportant des températures jusqu'à 155°C.
- Pompes équipées de roues Vortex à tourbillon ou monocanal à passage libre, pratiquement imbouchables.
- Bague de protection de la garniture mécanique.



• SVO - SCA moteur mono avec coffret condensateur

APPLICATIONS

Relevage d'eaux chargées dans les secteurs de l'habitat individuel, collectif et industriel :

- eaux usées et eaux de drainage,
- eaux vannes,
- eaux d'égout,
- vidange de fosse septique...

DEUX GAMMES :

- Gamme Inox 304 :
 - liquides non corrosifs.
- Gamme Inox 316 L :
 - liquides corrosifs (condensats, eau de mer, eau saumâtre, eau déminéralisée...).



• SVO-SCA 205

• SVO-SCA-206



• Roues VORTEX (SVO)

• Roues MONOCANAL (SCA)

motralec

4 rue Lavoisier . ZA Lavoisier . 95223 HERBLAY CEDEX
Tel. : 01.39.97.65.10 / Fax. : 01.39.97.68.48
Demande de prix / e-mail : service-commercial@motralec.com

www.motralec.com

Salmson

SVO-SCA

CONCEPTION

· Partie hydraulique - ATEX (94/9/CE)*

Centrifuge, monocellulaire.
Aspiration axiale sous le corps, refoulement horizontal à bride.
Double étanchéité au passage de l'arbre par garniture mécanique (coté liquide pompé) et par bague à lèvres (coté moteur).
Chambre à huile intermédiaire entre la partie hydraulique et le moteur.

Deux versions selon le modèle de roue :

· **SVO** : à roue **Vortex**, pour liquides chargés de particules solides, de boues et de gaz.

· **SCA** : à roue **monocanal**, pour eaux résiduaires chargées de particules solides et fibreuses

· Moteur - ATEX (94/9/CE)*

- Submersible, à démarrage direct.

- **A protection anti-déflagrante** homologuée EEx d IIB T4.

- Roulements de guidage de l'arbre lubrifiés à vie.

- Câble électrique type HO 7RN-F, de longueur 10 m, extrémité nue à 4 conducteurs.

- Moteur monophasé à protection thermique intégrée, réarmement automatique, avec condensateur incorporé dans le coffret de raccordement fourni avec la pompe.

Vitesse de rotation : 2900 tr/mn

Bobinage TRI : 400 V (T4)

MONO : 230 V (M)

TRI : 230 V (T2)**

Fréquence : 50 Hz

(option 60 Hz)

Classe d'isolation : F (+155°C)

Indice de protection : IP 68 (à 10 m maxi)

* **ATEX** : SVO 206-T4 et SCA 206-T4 (Protection contre les atmosphères explosibles répondant à la directive 94/9/CE)

** Spécifiquement **EXPORT** (hors Europe).

IDENTIFICATION

SVO ou SCA 206-1.1 T4-X

code pompe

à roue Vortex

à roue monocanal

moteur 2 pôles

DN refoul. en cm

puissance moteur P2 en kW

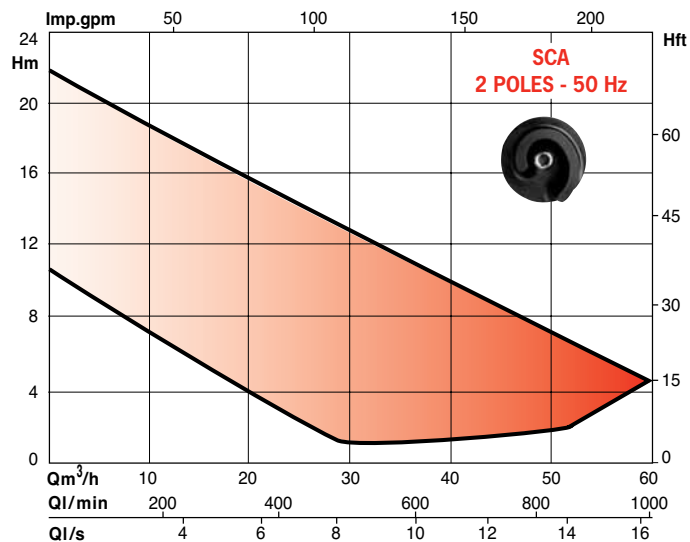
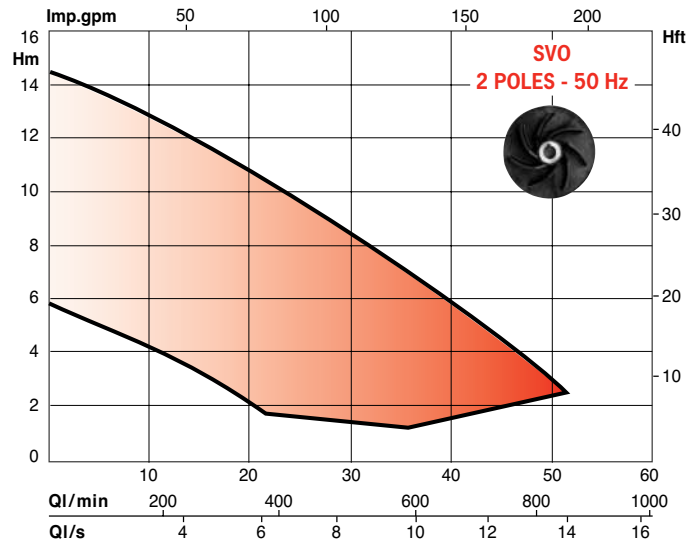
T4 : TRI 400 V

M : MONO 230 V

T2 : TRI 230 V (spécif. Export)

si INOX 316L

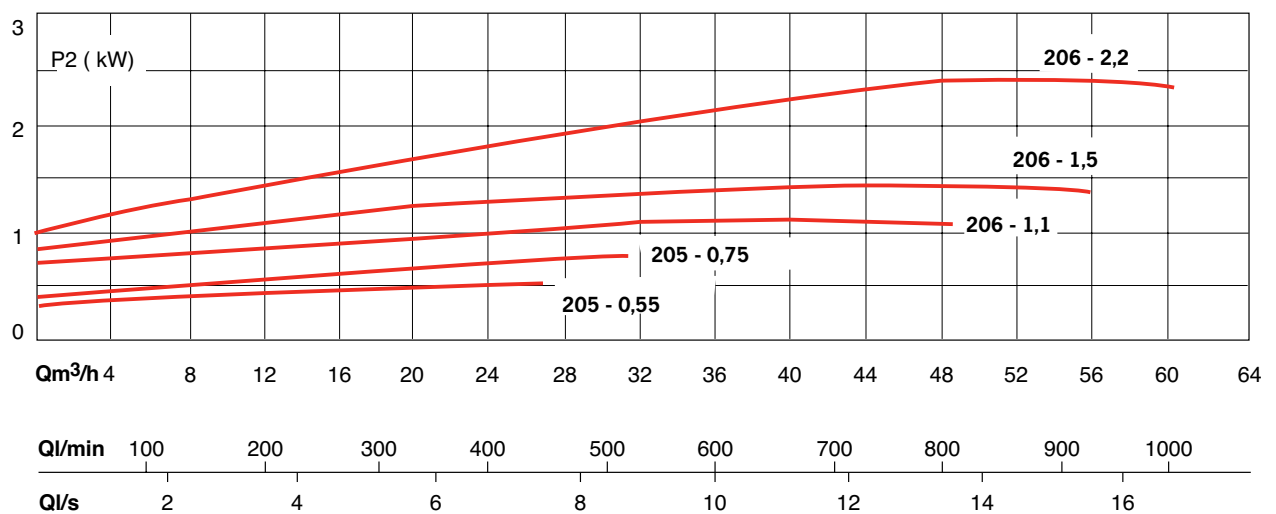
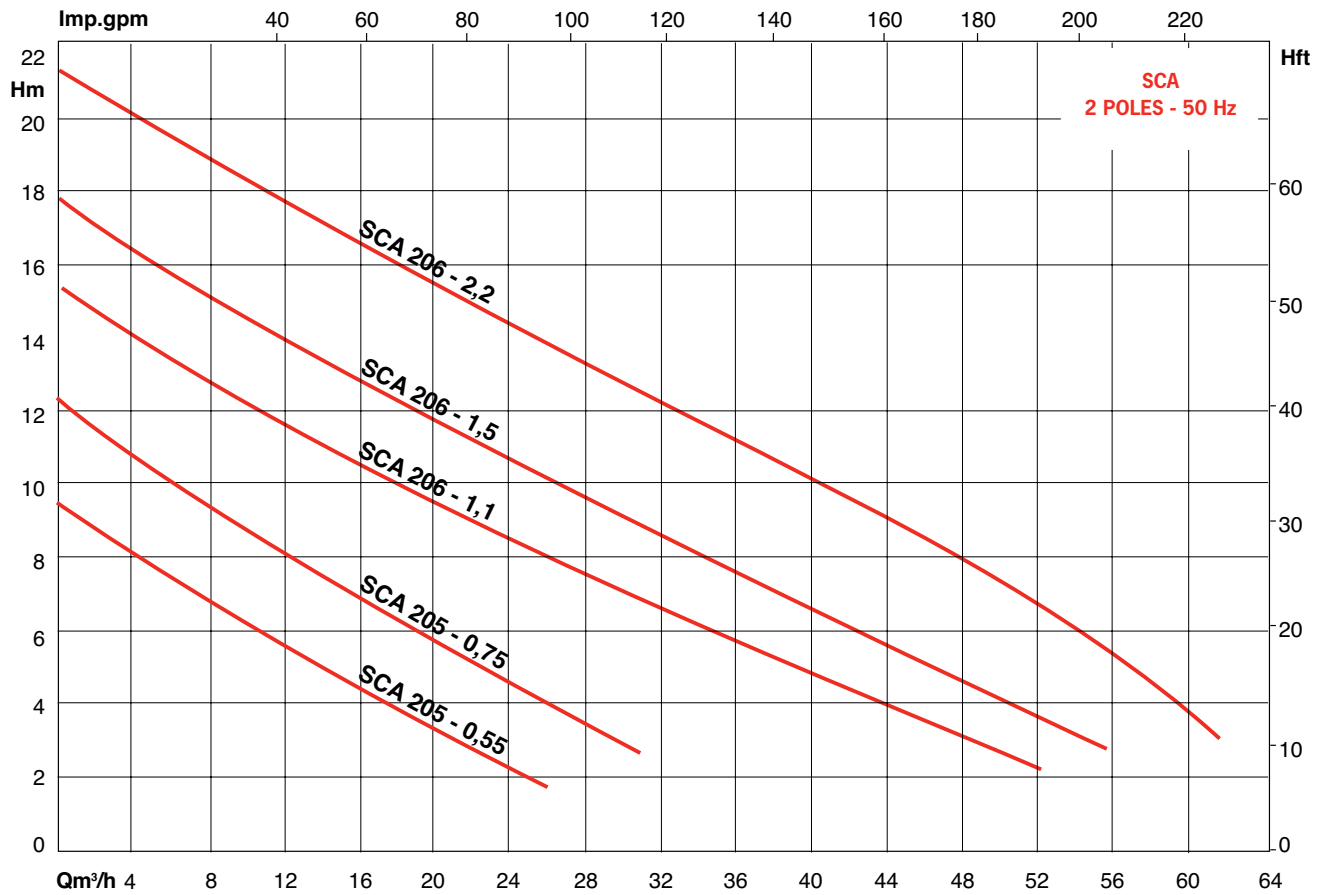
PLAGES HYDRAULIQUES DE PRESELECTION



CONSTRUCTION DE BASE

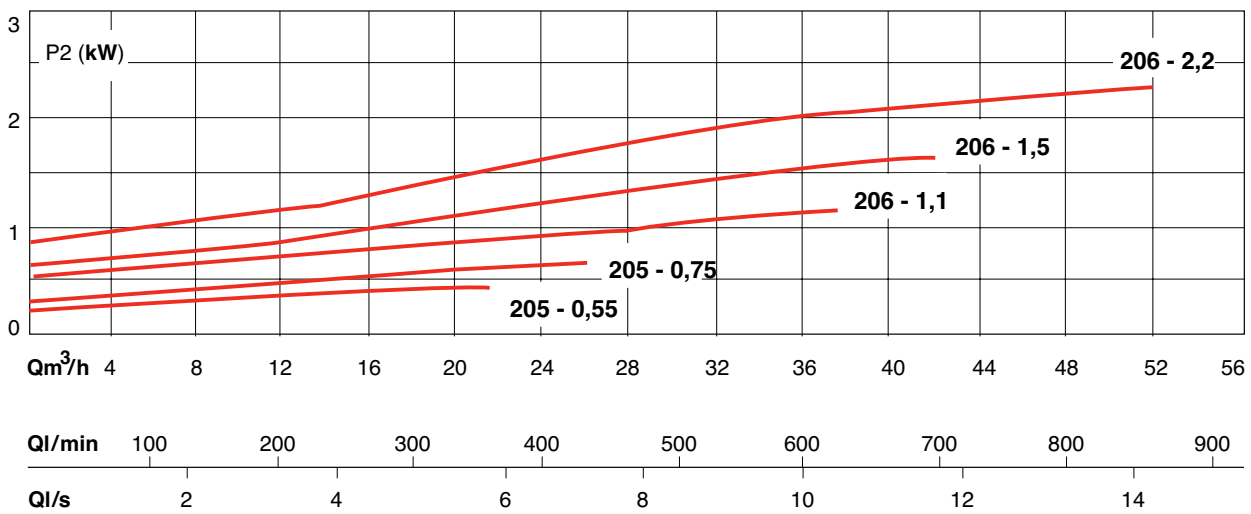
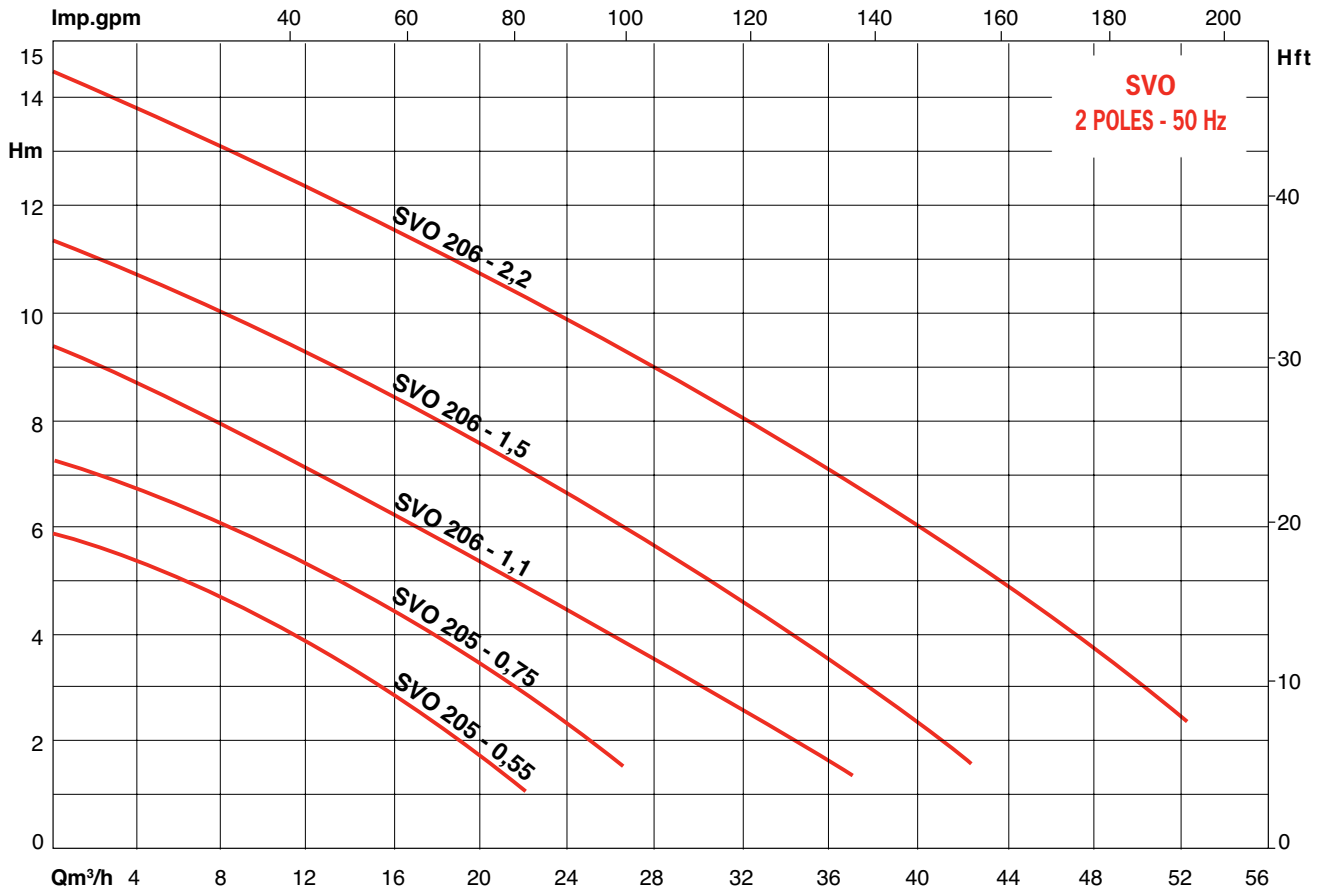
Pièces principales	Matériau	
	liquides non corrosifs	liquides corrosifs
Fond d'aspiration 205	Inox 304	Inox 316 L
206	composite	composite
Roue	composite	composite
Arbre 205	Inox 316 L	Inox 316 L
206	acier (moteur)/Inox 361 L (c. fluide pompé)	
Corps	composite	composite
Chemise moteur	Inox 304	Inox 316 L
Garniture mécanique	Carbure Si/Carbure Si/Nitrile	Carbure Si/Carbure Si/Nitrile
Bride moteur	Inox 304	Inox 316 L
Visserie	Inox 304	Inox 316 L
Clapet de dégazage 205	Nitrile	Nitrile

PERFORMANCES HYDRAULIQUES A 2900 TR/MN



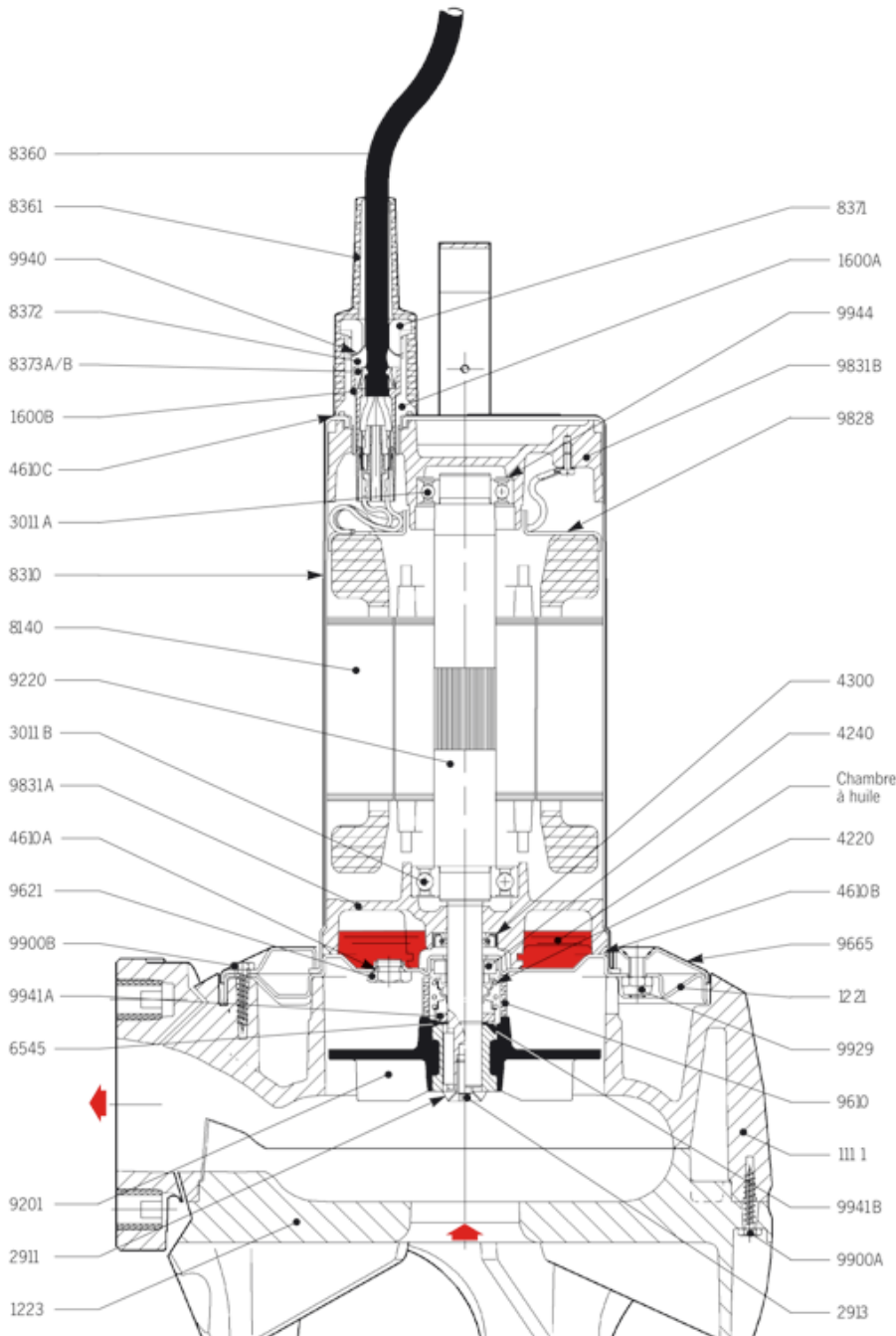
SVO-SCA

PERFORMANCES HYDRAULIQUES A 2900 TR/MN



PLAN-COUPÉ DE PRINCIPE

• MONTAGE AVEC ROUE VORTEX (DN 65)

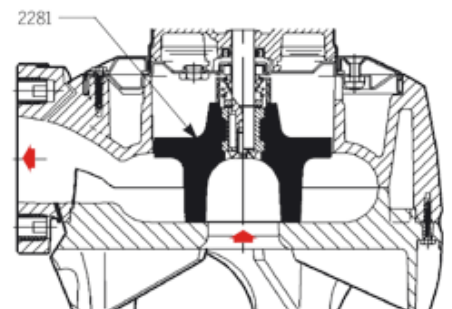


- 1111 - Corps de pompe
- 1221 - Flasque moteur
- 1223 - Fond d'aspiration
- 1600A - Douille de presse-étoupe
- 1600B - Support de contacts
- 2281 - Roue monocanal
- 2911 - Rondelle cuvette
- 2913 - Vis de fixation de la roue
- 3011A - Roulement supérieur
- 3011B - Roulement inférieur
- 4220 - Partie tournante | garniture
- 4240 - Partie fixe | mécanique
- 4300 - Bague à lèvre d'étanchéité
- 4610A - Joint torique sous bouchon 9621
- 4610B - Joint torique de corps
- 4610C - Joint torique du manchon 8361
- 6545 - Circlips d'appui de roue
- 8140 - Stator
- 8310 - Chemise ext. moteur
- 8360 - Câble électrique long. 10 m
- 8361 - Manchon de passage de câble
- 8371 - Ecrou de presse-étoupe
- 8372 - Joint de presse-étoupe
- 8373A - Cône de serrage du câble
- 8373B - Bague d'ancrage
- 9201 - Roue Vortex
- 9220 - Arbre-rotor
- 9610 - Protecteur de garniture mécanique
- 9621 - Bouchon chambre d'huile
- 9665 - Bride moteur
- 9828 - Coupelle stator
- 9831A - Palier inférieur
- 9831B - Palier supérieur
- 9900A - Vis de fixation du fond d'aspiration
- 9900B - Vis de fixation bride moteur
- 9929 - Ecrou Nylstop sous flasque moteur
- 9940 - Rondelle de presse-étoupe
- 9941A - Rondelle d'appui garnit. mécanique
- 9941B - Rondelle d'appui
- 9944 - Rondelle élastique

Les pompes DN 50 comportent également un clapet de dégazage.

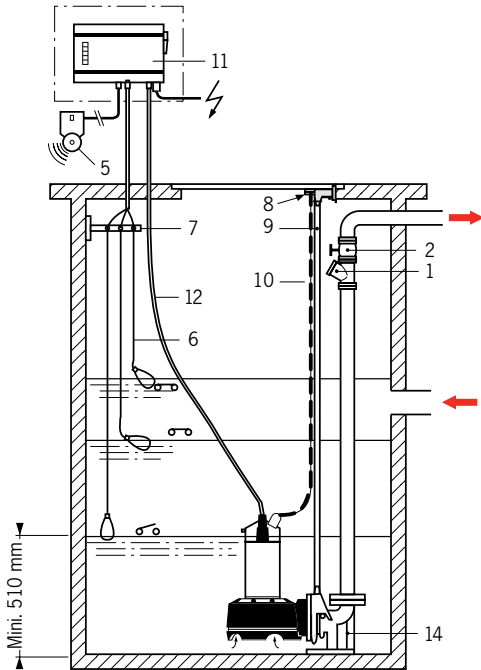
• Pièces de rechange recommandées

• MONTAGE AVEC ROUE MONOCANAL



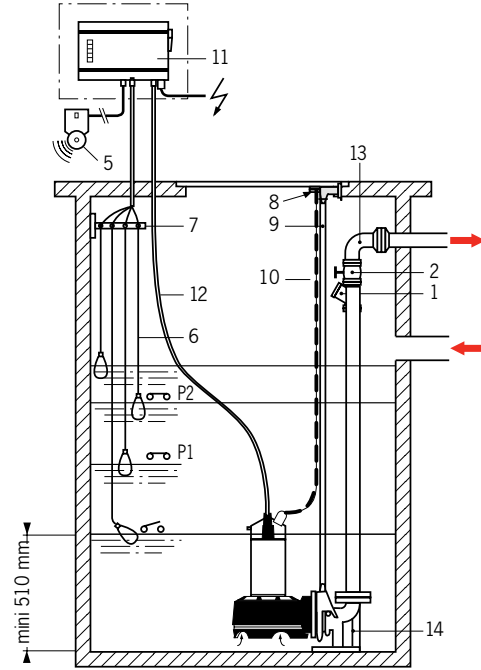
SCHEMAS DE PRINCIPE D'INSTALLATION

• INSTALLATION FIXE RECOMMANDEE*

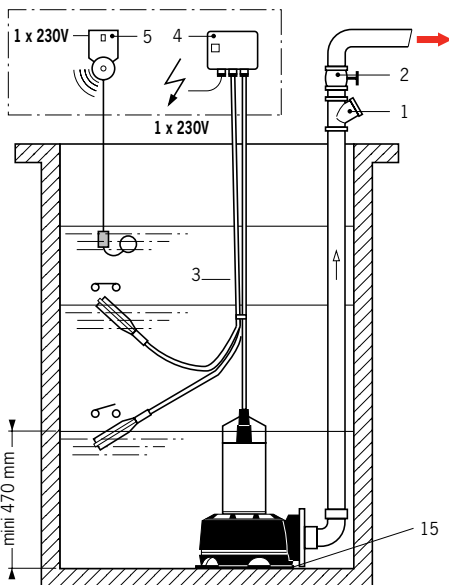


* Pompe avec pied d'assise de fixation, système de relevage complet, coffret de commande et de protection avec 3 régulateurs de niveau.

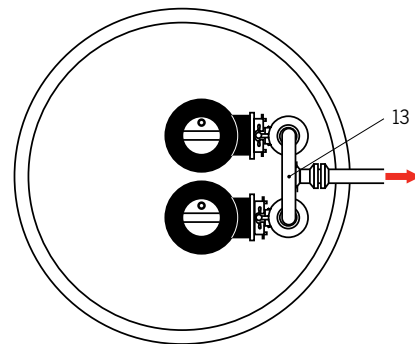
• INSTALLATION FIXE DOUBLE***



• INSTALLATION SIMPLIFIEE**



**Pompe à moteur monophasé sur plaque de fond, avec interrupteur à flotteur, coffret de raccordement et alarme sonore de trop-plein.

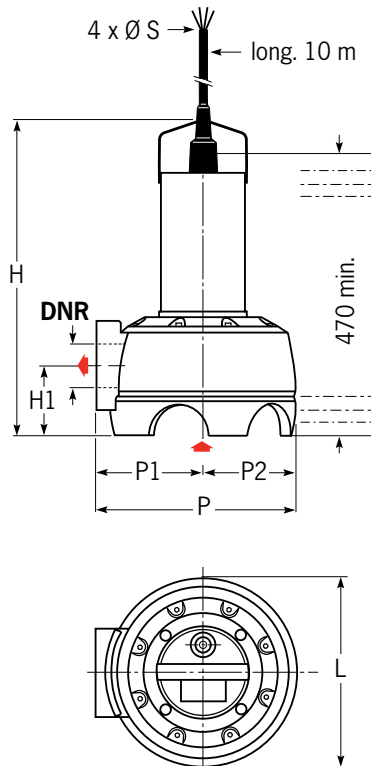


*** 2 pompes en parallèle, reliées par collecteur de jumelage, avec pied d'assise de fixation, système de relevage complet et coffret de commande et de protection avec 4 régulateurs de niveau.

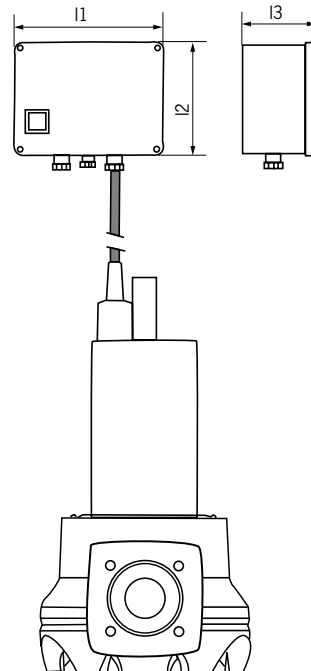
- | | |
|---|--|
| 1 - Clapet anti-retour à boule. | 8 - Console supérieure des barres de guidage. |
| 2 - Vanne d'isolement. | 9 - Barre de guidage. |
| 3 - Interrupteur à flotteur marche-arrêt pompe. | 10 - Chaîne de relevage de la pompe. |
| 4 - Coffret-condensateur de raccordements (moteur monophasé). | 11 - Coffret de commande et de protection Yn 4000 (ou YN 5000E pour installation ADF, avec interrupteur IPAE). |
| 5 - Alarme sonore de trop-plein. | 12 - Câble électrique moteur long. 10 m. |
| 6 - Régulateurs de niveaux avec câble long. 10 m (ou IPAE). | 13 - Collecteur de jumelage 2 pompes. |
| 7 - Console murale de passage des câbles régulateurs. | 14 - Pied d'assise de fixation. |
| | 15 - Plaque de fond, augmente la surface de portance pompe en fond vaseux. |

CARACTERISTIQUES ELECTRIQUES ET DIMENSIONNELLES

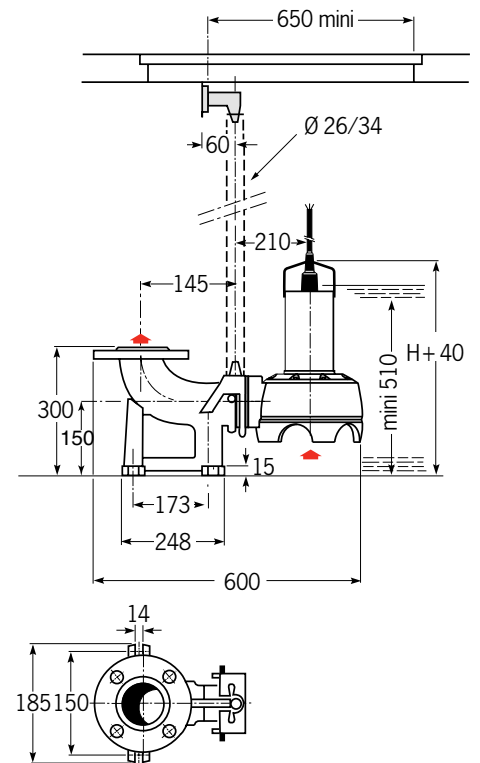
• INSTALLATION MOBILE



• VERSION MONO AVEC BOITIER DE RACCORDEMENT



• INSTALLATION FIXE AVEC SYSTEME DE RELEVAGE



REFERENCE COMMANDE	MOTEUR						POMPE			L	P	H1	P1	P2	I1	I2	I3	masse
	P2	I(A) 1x	I(A) 3x	I(A) 3x	cond.	câble Ø S	orifices	H	mm									
SVO 205-0,55 M	0,55	4,6	12	1	50	50	481	246	273	96	150	123	150	120	80	14
SVO 205-0,55 T4 (ou T2)	0,55	2	3,4	1	50	50	481	246	273	96	150	123	-	-	-	13,5
SVO 205-0,75 M	0,75	5,84	16	1	50	50	481	246	273	96	150	123	150	120	80	15
SVO 205-0,75 T4 (ou T2)	0,75	2	3,4	1	50	50	481	246	273	96	150	123	-	-	-	14,5
SCA 205-0,55 M	0,55	4,6	12	1	50	50	481	246	273	96	150	123	150	120	80	14
SCA 205-0,55 T4 (ou T2)	0,55	2	3,4	1	50	50	481	246	273	96	150	123	-	-	-	13,5
SCA 205-0,75 M	0,75	5,84	16	1	50	50	481	246	273	96	150	123	150	120	80	15
SCA 205-0,75 T4 (ou T2)	0,75	2	3,4	1	50	50	481	246	273	96	150	123	-	-	-	14,5
SVO 206-1,1 M	1,1	6,9	20	1	65	53	505	300	320	110	170	150	150	120	80	20
SVO 206-1,1 T4 (ou T2)	1,1	3,2	4,5	1	65	53	505	300	320	110	170	150	-	-	-	21
SVO 206-1,5 M	1,5	9,5	30	1	65	53	535	300	320	110	170	150	200	150	80	21
SVO 206-1,5 T4 (ou T2)	1,5	3,6	6,1	1,5	65	53	505	300	320	110	170	150	-	-	-	22
SVO 206-2,2 T4 (ou T2)	2,2	4,9	8,5	1,5	65	53	535	300	320	110	170	150	-	-	-	23
SCA 206-1,1 M	1,1	6,9	20	1	65	53	505	300	320	110	170	150	150	120	80	20
SCA 206-1,1 T4 (ou T2)	1,1	3,2	4,5	1	65	53	505	300	320	110	170	150	-	-	-	21
SCA 206-1,5 M	1,5	9,5	30	1	65	53	535	300	320	110	170	150	200	150	80	21
SCA 206-1,5 T4 (ou T2)	1,5	3,6	6,1	1,5	65	53	505	300	320	110	170	150	-	-	-	22
SCA 206-2,2 T4 (ou T2)	2,2	4,9	8,5	1,5	65	53	535	300	320	110	170	150	-	-	-	23

ACCESSOIRES RECOMMANDES



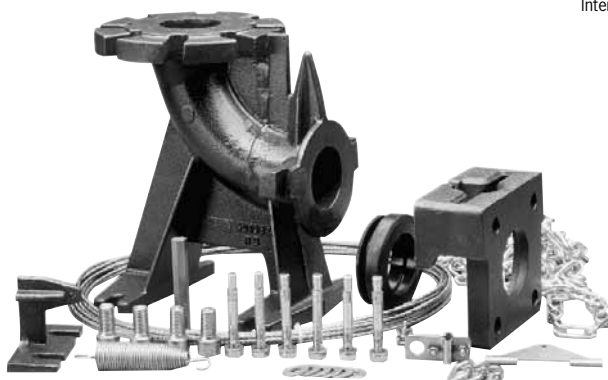
• COFFRET Yn 4200



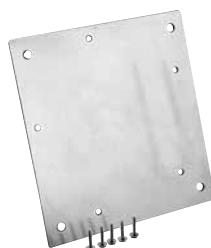
• NIVO430
Interrupteur à flotteur sans mercure



I.P.A.E. •
Interrupteur de pression d'air



• KIT PIED D'ASSISE



• KIT PLAQUE DE FOND

- Coffret de commande et de protection Yn 4200, pour 1 ou 2 pompes en ambiance non explosive, avec respectivement 3 ou 4 régulateurs de niveau.
- Coffret de commande et de protection pour 1 ou 2 pompes YN 5000E, avec régulateur de niveau pour ambiance explosive, IPAE (ATEX) (réf. : 2519921/ 22/23).
- Discontacteur de protection avec transformateur 24V.
- 2 interrupteurs à flotteur pour eaux chargées pour fonctionnement avec discontacteur, NIVO430 (réf. : 4 027 584).
- 1 interrupteur indépendant, marche-arrêt pompe.
- Kits pieds d'assise, DN 50 pour SVO-SCA 205 et DN 65 pour SVO-SCA 206, complets avec chaîne de relevage long. 5 m et console murale des barres de guidage.
- Contre-bride ronde à visser DN 2"- PN10 ou DN 2 1/2"- PN10.
- Kit "A" de rehausse pour pompe 206 : surélève la pompe du fond du puisard.
- Plaque de fond : augmente la surface de portance de la pompe en fond vaseux.
- Clapet anti-retour à boule DN 2 1/2" et 2" spécial eaux chargées.
- Console murale de passage des câbles électriques des régulateurs de niveau.
- KIT ADAPT/C65 (réf. : 4 013 146).
- Coffret de commande et de protection pour versions triphasées, CDE-SECU. Réf.:
0,55 : 4 027 522
0,75 : 4 029 560
1,1 : 4 027 763
1,5 : 4 027 764
2,2 : 4 027 765

PARTICULARITES

a) Electriques

- "M" : monophasé 230 V-50 Hz, condensateur permanent intégré dans le coffret livré avec la pompe.
- "T4" : triphasé 400 V-50 Hz, ou
- "T2" : triphasé 230 V-50 Hz *,
* spécifiquement EXPORT (hors Europe)
- Protection moteur indispensable par discontacteur (439-E24) ou par coffrets Yn 4000, YN 5000E ou COFSANIT, avec régulateurs de niveau.

b) Montage

- Installation mobile ou fixe avec système de relevage complet.
- Raccordement à l'installation par contre-bride à visser (non fournie) pour tube flexible, ou rigide.

- Ces pompes doivent être installées dans des puisards inondés.

c) Conditionnement

- Pompes livrées emballées sous caisse carton recyclable avec câble électrique à 4 conducteurs long. 10 m, sans accessoires.
- Modèle monophasé avec coffret- condensateur permanent (0,55 et 0,75 kW mono. avec flotteur).

- La chambre intermédiaire est remplie d'huile :
- moteurs MONO et TRI

- | | |
|----------------|---------------------------|
| | jusqu'à 0,75 kW : 115 ml. |
| • moteurs MONO | jusqu'à 1,1 kW : 150 ml. |
| | au-delà : 190 ml. |
| • moteurs TRI | jusqu'à 1,5 kW : 150 ml. |
| | au-delà : 190 ml. |

d) Maintenance

- Remplacement des pièces de rechange recommandées (*), ou kits regroupant plusieurs pièces de rechange :

- Kit étanchéité,
- Kit chemise-stator,
- Kit moteur électrique.

NOUS CONSULTER.