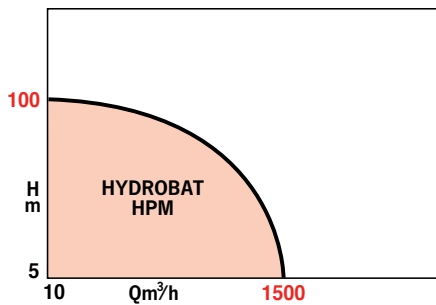


PLAGES D'UTILISATION

| | |
|-----------------------------|------------------------|
| Débits jusqu'à R.I.A. : | 60 m ³ /h |
| Sprinkleur : | 1500 m ³ /h |
| Hauteurs mano. jusqu'à : | |
| R.I.A. : | 64 mCE |
| Sprinkleur : | 100 mCE |
| Température maxi de l'eau : | + 45°C |
| Pression de service maxi : | 10 bar* |

*sauf installation sprinkleur pour immeuble de grande hauteur (IGH).



APPLICATIONS

R.I.A.

Alimentation en eau de R.I.A (Robinet d'Incendie Armé) et maintien sous pression de réseaux à incendie.

Protection :

- d'immeubles de bureaux,
- d'hôtels,
- de magasins,
- d'hôpitaux,
- de centres commerciaux,
- d'écoles, de lycées,
- de bâtiments industriels.

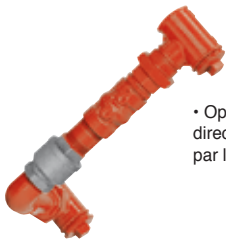
AVANTAGES



Accédez aux vidéos thématiques autour de ce produit depuis votre téléphone portable



- **Module compact, pré-réglé en usine et prêt à être installé.**
- **Encombrement au sol très réduit.**
- **Installation facile : 2 raccords hydrauliques et un branchement électrique.**
- **Commandes et protections regroupées dans l'armoire qui assure l'automatisme intégral de fonctionnement.**
- **Sécurité totale de fonctionnement grâce à la pompe de secours, mise en route automatiquement sur défaut de la pompe en service.**



• Option by-pass d'alimentation directe en eau sans passer par les pompes



• Pompe PM équipant le module R.I.A.

• Interrupteur à flotteur de manque d'eau pour version "B" sur bache de stockage



• HYDROBAT HPM R.I.A. version "V" avec pressostat manque d'eau pour raccordement sur eau de ville

HYDROBAT HPM

SURPRESSEURS PROTECTION INCENDIE CONFORMITE APSAD

50-Hz

motralec

4 rue Lavoisier . ZA Lavoisier . 95223 HERBLAY CEDEX
Tel. : 01.39.97.65.10 / Fax. : 01.39.97.68.48

Demande de prix / e-mail : service-commercial@motralec.com

www.motralec.com

Salmson

HYDROBAT HPM

IDENTIFICATION

HPM 40 - 160 - 5,5 - V - T4 - 1 - M/V/CB

Nom du surpresseur _____

DN orifice de refoulement _____

DN roue _____

Puissance moteur (P2) en kW _____

Accessoire obligatoire protection manque d'eau.

Alimentation : - V : réseau ville

- B : réseau bache

Accessoires facultatifs:

- M : manchon antivibratoire

- V : vanne d'isolement

- CB : contre-bride

Code réservoir:

- 1 = réservoir 24l 12/18 bar

- 3 = capacité et pression à préciser

Tension réseau T4 : TRI 400 V

DESCRIPTIF DU SURPRESSEUR

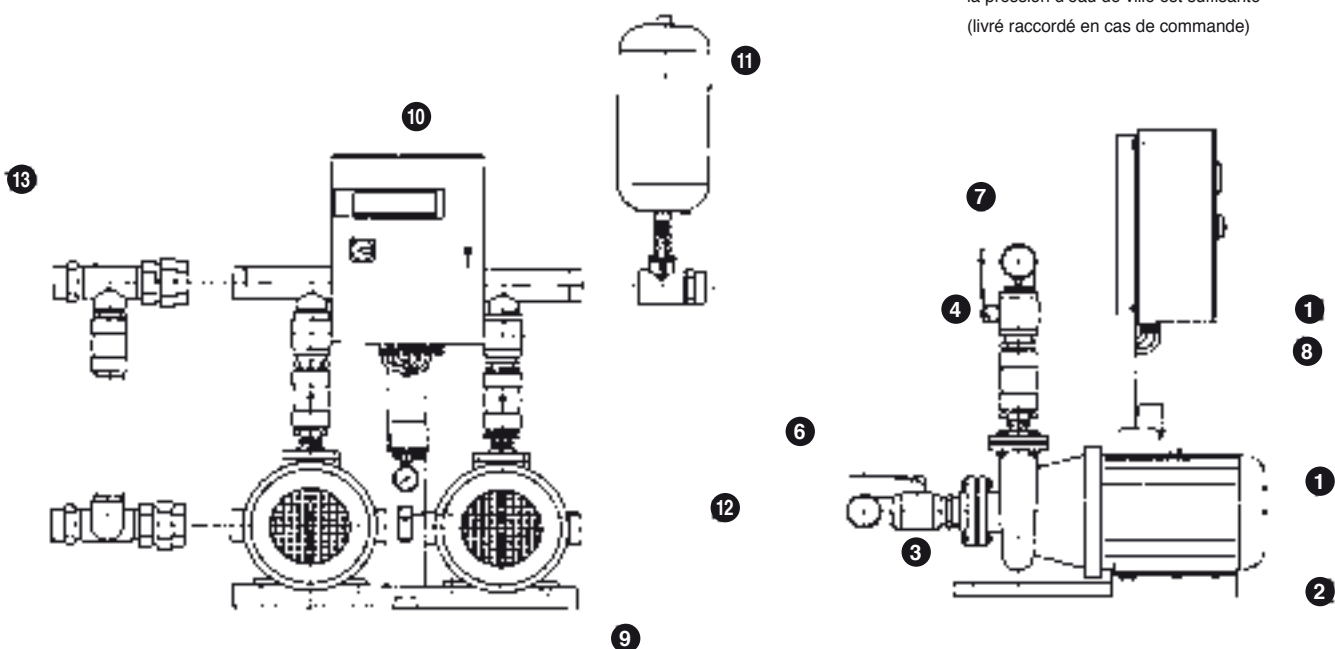
ARMOIRE DE COMMANDE (3)

- Assure l'automatisme intégral du surpresseur.
- Étanche, protection IP55
- Protection thermique des moteurs réglée en usine à l'intensité nominale plaquée sur les moteurs
- Sectionneur extérieur de sécurité et de mise sous tension du module
- Fermeture par serrure à clef

FAÇADE DE L'ARMOIRE :

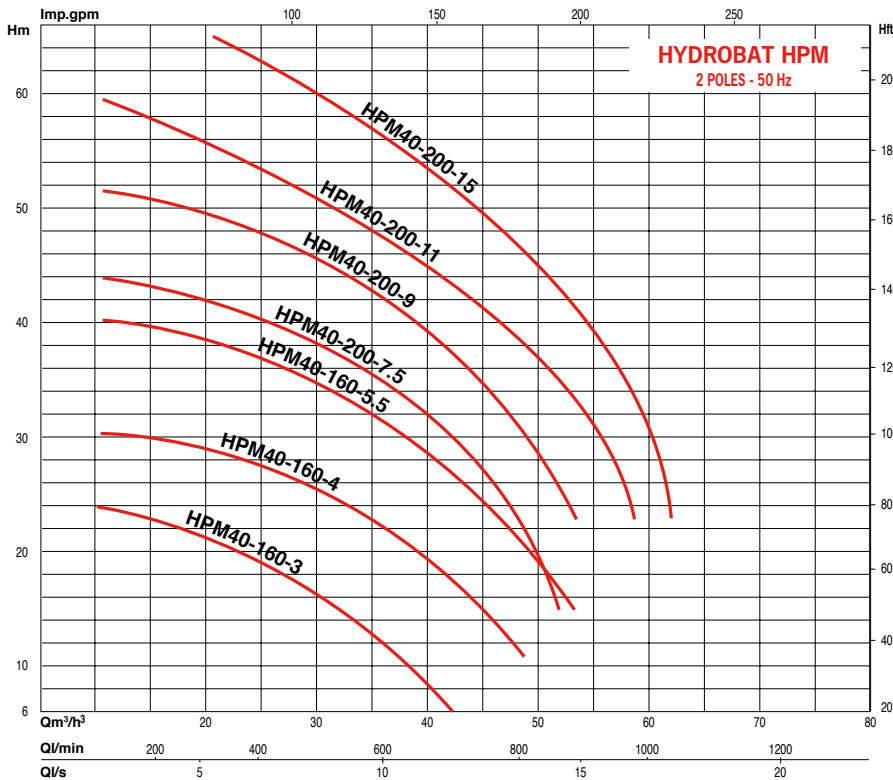
- (non représentés)
- Voyant sous tension
 - Voyant manque d'eau
 - Voyant défaut pompe par pompe
 - Voyant marche par pompe
 - Commutateur par pompe à 3 positions : auto / arrêt / manuel (fugitif) et sectionneur général.

- 1 - Pompes monobloc horizontales PM
- 2 - Châssis support de fixation
- 3 - Vanne d'isolement à l'aspiration pompes
- 4 - Vanne d'isolement au refoulement pompes
- 5 - Clapet anti-retour au refoulement pompes
- 6 - Collecteur d'aspiration
- 7 - Collecteur de refoulement
- 8 - Pressostat de commande automatique des pompes
- 9 - Manomètre
- 10 - Coffret de commande et d'automatisme
- 11 - Réservoir à vessie sur collecteur ou livré séparément suivant la capacité
- 12 - Pressostat manque d'eau (version ville)
- 13 - Option by-pass : assure l'alimentation directe sans passer par les pompes quand la pression d'eau de ville est suffisante (livré raccordé en cas de commande)



HYDROBAT HPM

PERFORMANCES HYDRAULIQUES R.I.A. A 2900 TR/MN



NORMES ET SPECIFICATIONS

Directive Machines 98/37/CE
 Directive Compatibilité Electromagnétique 89/336/CEE mod.
 Directive basse tension 2006/95/CE
 CEI 60364 (NFC 15-100) (Installations électriques).
 EN 809 - Pompes et groupes moto-pompes pour liquides
 EN 61000-6 - 1 et EN 61000-6 - 3 ou EN 61000-6 2 et EN 61000-6 4 (Immunité / Emission).
 EN 60204-1 (Sécurité électrique des machines)
 EN 12100-2 (Sécurité mécanique des machines)
 EN 60439-1 (Coffrets électriques et électroniques).

R.I.A. : Robinets Incendie Armés

- NF S 62-201 (Sept 2005) : matériels de lutte contre l'incendie.
- Règle R5- APSAD : Robinets Incendie Armés.

FONCTIONNEMENT

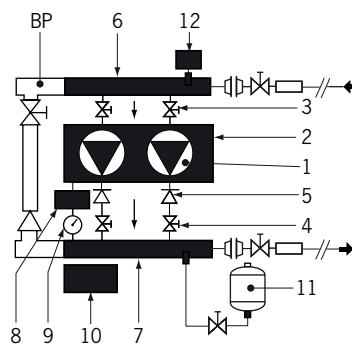
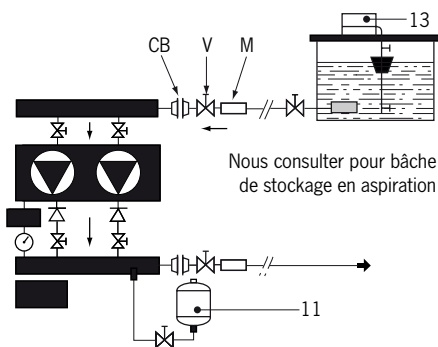
Par pressostat (rep.8), agissant sur pression forte ou faible, avec commande arrêt ou mise en route pompe.

SECURITE DE FONCTIONNEMENT

- Sur coupure secteur: redémarrage automatique de la pompe après retour du courant.
- Sur manque d'eau: arrêt de la pompe en fonctionnement et report du défaut sur contact sec.
- Sur défaut pompe: mise en route automatique de la pompe de secours et report défaut sur contact sec.

ALIMENTATION EN EAU DU SURPRESSEUR

• HPM "B" sur bache en charge



FOURNITURES FACULTATIVES

(en supplément de prix)

BP - By-pass permettant l'alimentation directe en eau, lorsque la pression d'eau de ville est suffisante, sans l'aide de la pompe du surpresseur.
 M - Manchettes antivibratoires (fournies par 2).
 CB - Contre-brides rondes à souder pour collecteurs DN 100 (fournies par 2).

• HPM "V" sur réseau de ville

V - Vannes d'isolement du module.
 R - Réservoir* monovessie en remplacement de celui monté sur le module.*

Préciser à la commande :
 La capacité et la pression d'épreuve.

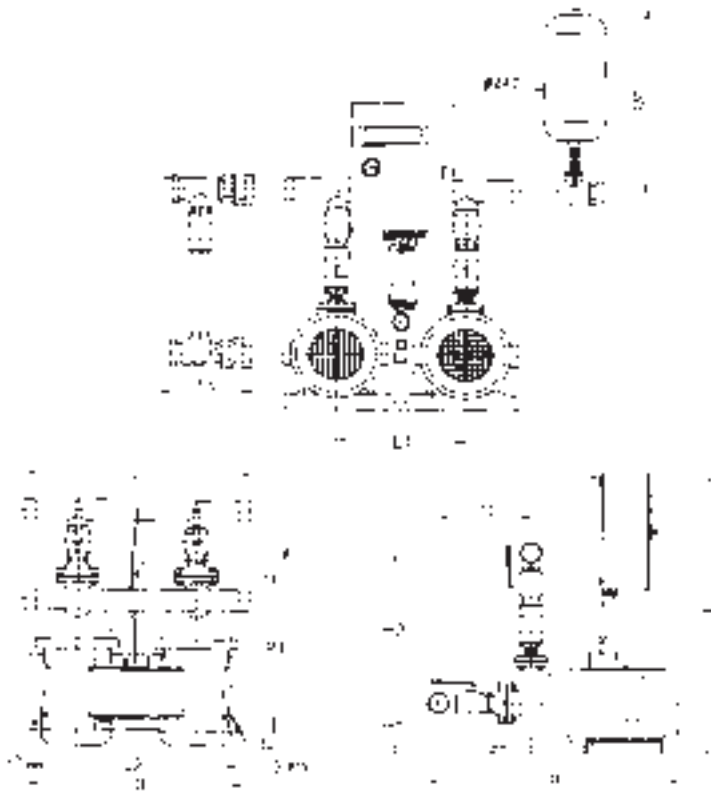
NOTA

Le réservoir est livré non monté.

HYDROBAT HPM

CARACTERISTIQUES ELECTRIQUES ET DIMENSIONNELLES

PARTICULARITES



a) Electriques

- Modules TRI 400 V (T4) - 50 Hz.

Tous les organes de commande sont raccordés en usine.

A réaliser sur l'armoire : le réseau d'alimentation au bornier du sectionneur, l'interrupteur à flotteur si le module est à brancher sur bâche de stockage.

b) Montage

- Sur un sol parfaitement horizontal.

Raccordements hydrauliques :

- Sur collecteurs asp.-refoul. par tuyauterie fileté ou à brides selon le modèle.

- Les orifices non utilisés seront obturés par les bouchons ou les contre-brides borgnes fournis avec le surpresseur.

c) Conditionnement

- Livré sur palette.

d) Maintenance

- Echange ou réparation de l'élément reconnu défectueux.

- Pièces de rechange recommandées sujettes à usure pour les pompes.

| SURPRESSEUR SUR VILLE "V" OU BACHE "B" | puissance moteur P2 | puissance totale installée (2 pompes) P2 | intensité nominale en A sous TRI (par pompe) T4 | collecteurs asp. ref. DN | H | L | P | H1 | H2 | L1 | L2 | P1 | masse env. | |
|--|---------------------------|--|---|--------------------------------|---|---|---|----|----|----|----|----|-----------------|---------------|
| | | | | | | | | | | | | | sans by-pass | du by-pass |

| | kW | kW | 400 V | DN | mm | mm | mm | mm | mm | mm | mm | mm | kg | kg |
|----------------|-----|----|-------|------------|------|-----|------|-----|-----|-----|-----|-----|-----|----|
| HPM 40-160-3 | 3 | 06 | 6,7 | filetés G3 | 1200 | 850 | 0800 | 270 | 620 | 400 | 700 | 475 | 176 | 13 |
| HPM 40-160-4 | 4 | 08 | 8,7 | filetés G3 | 1200 | 850 | 0840 | 270 | 620 | 400 | 700 | 475 | 192 | 13 |
| HPM 40-160-5,5 | 5,5 | 11 | 11,5 | filetés G3 | 1200 | 850 | 0930 | 202 | 620 | 400 | 700 | 475 | 218 | 13 |
| HPM 40-200-7,5 | 7,5 | 15 | 16 | filetés G3 | 1220 | 950 | 0945 | 202 | 650 | 400 | 850 | 650 | 262 | 13 |
| HPM 40-200-9 | 9 | 18 | 18 | filetés G3 | 1220 | 950 | 0945 | 202 | 650 | 400 | 850 | 650 | 292 | 13 |
| HPM 40-200-11 | 11 | 22 | 22,8 | filetés G3 | 1220 | 950 | 1080 | 230 | 650 | 500 | 850 | 650 | 326 | 13 |
| HPM 40-200-15 | 15 | 30 | 28,9 | filetés G3 | 1220 | 950 | 1080 | 230 | 650 | 500 | 850 | 650 | 343 | 13 |

motralec

4 rue Lavoisier . ZA Lavoisier . 95223 HERBLAY CEDEX

Tel. : 01.39.97.65.10 / Fax. : 01.39.97.68.48

Demande de prix / e-mail : service-commercial@motralec.com

www.motralec.com