



# > ÉLECTROPOMPES GASOIL À PALETTES JEV48 / 49 / 58 / 59

## SECTEUR D'UTILISATION :

Transfert de fuel et de gasoil  
Industrie, agriculture, travaux publics, ...

## CARACTÉRISTIQUES DE LA POMPE :

Pompe auto-amorçante à palettes  
By-pass incorporé  
Hauteur d'aspiration : 5 m

RÉFÉRENCE	Ø ASPIRATION ET REFOULEMENT	POIDS EN KG	DÉBIT MAXI M <sup>3</sup> /H	HAUTEUR MAXI EN M
JEV48	1"	12,8	4,5	18
JEV49	1"	10,8	4,5	18
JEV58	1"	14,8	6	17
JEV59	1"	13,8	6	17

## COMPOSANTS :

Corps de pompe : fonte  
Porte palettes : acier  
Palettes : delrin

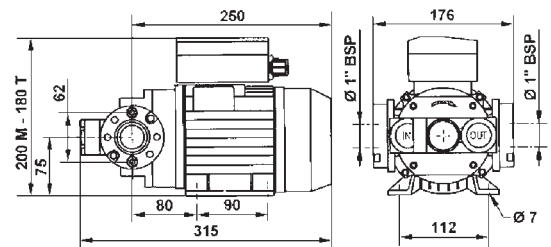
## CARACTÉRISTIQUES DU MOTEUR :

Moteur asynchrone 50 Hz  
Protection : IP55  
JEV48 / 58 avec interrupteur et câble

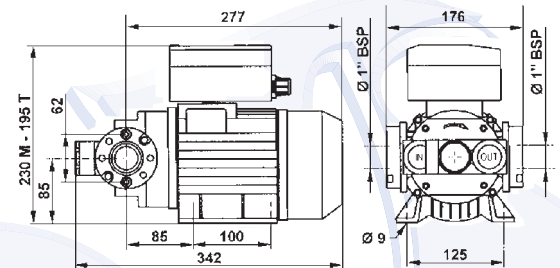
RÉFÉRENCE	TYPE	PUISSANCE EN KW	TENSION EN VOLT	INTENSITÉ EN AMPERE	VITESSE DE ROTATION
JEV48	Monophasé	0,55	230	3,5	1400 tr/mn
JEV49	Triphasé	0,55	230	2,8	1450 tr/mn
JEV49	Triphasé	0,55	400	1,6	1450 tr/mn
JEV58	Monophasé	0,75	230	4,6	1400 tr/mn
JEV59	Triphasé	0,75	230	3,8	1450 tr/mn
JEV59	Triphasé	0,75	400	2,2	1450 tr/mn



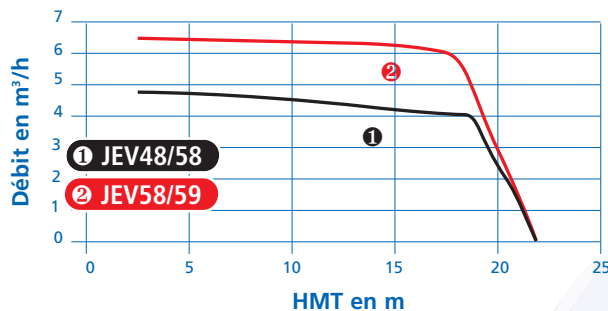
JEV58



JEV48M - JEV49T



JEV58M - JEV59T



## ACCESSOIRES COMPLÉMENTAIRES :

Équipement aspiration  
Longueur standard 1 m  
Réf. : AS32

Compteur  
Réf. : K33

Équipement refoulement  
Longueur standard 4 m  
Réf. : RF25

Option : pistolet automatique

Cartouche filtrant l'eau et les impuretés  
Réf. : TUF460



**motralec**

4 rue Lavoisier . ZA Lavoisier . 95223 HERBLAY CEDEX  
Tel. : 01.39.97.65.10 / Fax. : 01.39.97.68.48  
Demande de prix / e-mail : service-commercial@motralec.com

www.motralec.com

