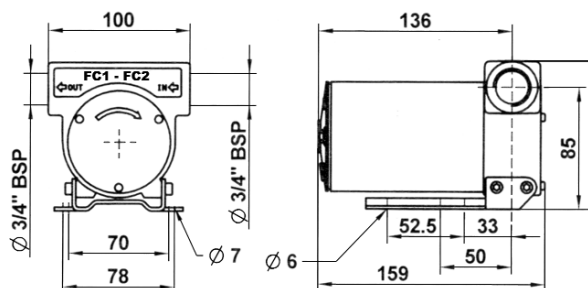




# ÉLECTROPOMPES SPÉCIALES GASOIL : AUTO-AMORÇANTES VOLUMÉTRIQUES À PALETTES FC1 / FC2 / FEC1 / FEC2



**FC1**



**FC1 / FC2**

**FEC1 / FEC2** : carénage + poignée  
+ 2 m de câble + pinces

**UTILISATION :**

Transfert de gasoil en service intermittent

**COMPOSANTS :**

- Corps de pompe : fonte
- Porte palettes : acier
- Palettes : delrin

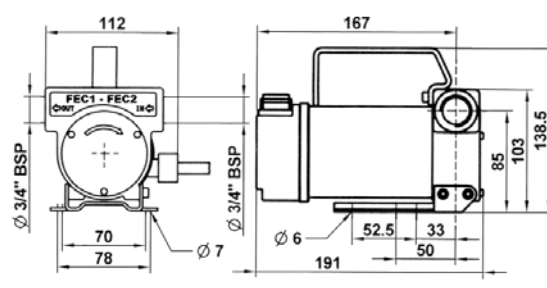
**CARACTÉRISTIQUES DE LA POMPE :**

- By-pass incorporé
- Hauteur d'aspiration maximale : 5 m

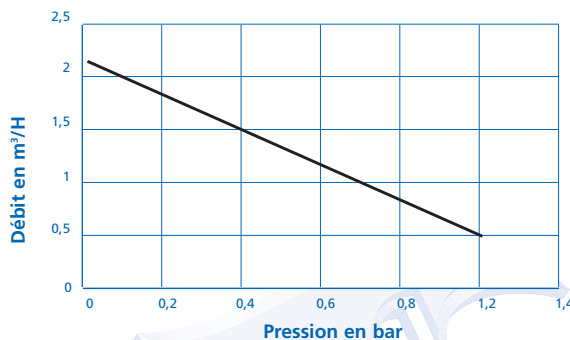
RÉFÉRENCE	DÉBIT MAXI	PRESSION MAXI EN CL	Ø ASPIRATION REFOULEMENT	POIDS EN KG
<b>FC1 / FEC1</b>	2,4 m <sup>3</sup> /h	15 m	3/4"	3,5
<b>FC2 / FEC2</b>	2,6 m <sup>3</sup> /h	15 m	3/4"	4,2



**FEC1**



**FEC1 / FEC2**



**CARACTÉRISTIQUES DU MOTEUR :**

- Moteur à balais
- Protection : IP 55

RÉFÉRENCE	PUISSANCE EN KW	TENSION EN VOLT	INTENSITÉ EN AMPÈRE	VITESSE DE ROTATION
<b>FC1 / FEC1</b>	0,14	12 V CC	24	2800 tr/mn
<b>FC2 / FEC2</b>	0,14	24 V CC	13	2800 tr/mn

**ACCESSOIRES COMPLÉMENTAIRES :**

Compteur  
Réf. : **K33**



Équipement refoulement  
Longueur standard 4 m  
Réf. : **RF20**  
Option : pistolet automatique



Équipement aspiration  
Longueur standard 1 m  
Réf. : **AS25**



Cartouche filtrant l'eau et les impuretés  
Réf. : **TUF460**



**motralec**

4 rue Lavoisier . ZA Lavoisier . 95223 HERBLAY CEDEX  
Tel. : 01.39.97.65.10 / Fax. : 01.39.97.68.48  
Demande de prix / e-mail : service-commercial@motralec.com

[www.motralec.com](http://www.motralec.com)

