

- Certifié NF par l'AFNOR.
- Gestion du circuit de commande par carte électronique
- Afficheur digital pour auto-diagnostic
- Contrôle de fonctionnement et simulation des différents ordres
- Existe avec protection thermique intégrée sur circuit confort
- Peut être livré raccordé à nos ventilateurs de désenfumage



Application

- Locaux tertiaires, Cuisines professionnelles.
- Les coffrets de relaiage «PILOT'AIR® 2002» sont conçus pour la commande des ventilateurs de désenfumage dans les Etablissements Recevant du Public (ERP) et les Immeubles de Grande Hauteur (IGH).
- Les coffrets sont certifiés suivant le Règlement Particulier N° d'identification AFNOR 278 «Marque NF - coffrets de relaiage pour ventilateur de désenfumage».

Les coffrets de relaiage doivent être installés conformément à la norme NF S 61-932 :

- Art. 9-3 Dispositifs Actionnés de Sécurité (DAS)
- Art. 9-3-2-2 Coffrets de relaiage et ventilateurs de désenfumage (extraction et/ou soufflage) :
 - L'alimentation, le contrôle et la commande d'un ventilateur de désenfumage doivent s'effectuer au moyen d'un coffret de relaiage pour ventilateur de désenfumage.
 - Les canalisations électriques d'alimentation depuis l'Alimentation Electrique de Sécurité (AES ou EAES) jusqu'au moteur ne doivent pas comporter de protection contre les surcharges mais seulement contre les court-circuits. En conséquence, conformément aux dispositions de la norme NF C 15-100, elles doivent être dimensionnées en fonction des plus fortes surcharges que peuvent supporter les moteurs.
 - Un coffret de relaiage pour ventilateur de désenfumage doit être installé en dehors de la (ou des) Zone(s) de mise en Sécurité desservie(s) par le ventilateur qu'il commande.

Gamme

- Version Désenfumage Pur et confort désenfumage.
- Moteur asynchrone :
 - monophasé 230 V 50-60Hz + terre
 - triphasé 400V 50-60 Hz + terre.
- Télécommande 24 ou 48 VDC, émission ou rupture.
- Calibre : 8 - 16.6 - 25.3 - 43.3 - 60 - 100 A (Intègre le coefficient sécuritaire de 1.5 ex Moteur 8A = Coffret 8A).

Description

- Coffret de relaiage IP55 en ABS livré avec presse-étoupes et kit mural de fixation.
- Installation intérieure ou extérieure.
- Carte électronique à micro-contrôleur, entièrement résinée pour une protection maximale contre l'oxydation et une tenue mécanique renforcée.
- Fonctionne avec tous types de télécommandes 24 ou 48VDC, émission ou rupture.
- Commande locale de sécurité en façade.
- Contacteurs de puissance et borniers de télécommande facilement accessibles.

Description

- Testé spécifiquement à la tenue aux vibrations.
- Testé en compatibilité avec les principales CMSI du marché.
- Testé avec alimentation par groupe électrogène.

Fonctionnalités

Contrôles

- Contrôle de la présence tension.
- Contrôle de l'ordre des phases du réseau d'alimentation uniquement sur les versions triphasées.
- Bouton poussoir de test de la fonction contrôle de l'isolement moteur CPI (déclenchement réglé d'usine à 500 kohm).
- Bouton poussoir de simulation des ordres de réarmement et arrêt pompier, pour aide à la mise en service.
- Entrées des télécommandes non-polarisées supprimant les risques d'erreurs par inversion lors du raccordement.
- Carte électronique munie d'une sortie spécifique permettant au SAV d'intervenir si besoin sur la programmation du micro contrôleur.

Affichages/Mémorisations

- Afficheur digital à segments pour signalisation de l'état du coffret (attente / sécurité) et des défauts suivants :
 - Problème d'alimentation réseau.
 - Mauvais ordre de phase (version triphasée).
 - Isolement moteur trop faible.
 - Commande d'arrêt pompier active.
 - Interrupteur de proximité ouvert.
- Mémorisation de la dernière position du coffret lors d'une rupture d'alimentation du circuit de puissance.
- Mémorisation des 3 derniers défauts.

Accessoires

- Gamme complète d'accessoires associée aux coffrets (indissociables du coffret Pilot'air® 2002) :
 - Boîtier d'arrêt pompier et de réarmement à émission.
 - Boîtier de déclenchement à rupture ou à émission, réalisé en polycarbonate renforcé en fibre de verre, IP65.
 - Contrôleur de débit type dépressostat ou vitesse d'air, boîtier IP54.
 - Interrupteurs de proximité pour moteur de ventilateur.
- Support mural ou terrasse.

Options

- Interrupteur de proximité et dépressostats intégrés (pour coffret installé à moins de 2 m du ventilateur).
- Protection thermique moteur sur circuit confort intégrée au coffret (1 vitesse remplace un DIJZ, 2 vitesses remplace un DEMZ) à utiliser avec un boîtier de commande confort.
- **Peuvent être livrés raccordés, voire fixés sur nos ventilateurs de désenfumage.**

motralec

4 rue Lavoisier . ZA Lavoisier . 95223 HERBLAY CEDEX
Tel. : 01.39.97.65.10 / Fax. : 01.39.97.68.48
Demande de prix / e-mail : service-commercial@motralec.com

www.motralec.com

ViM

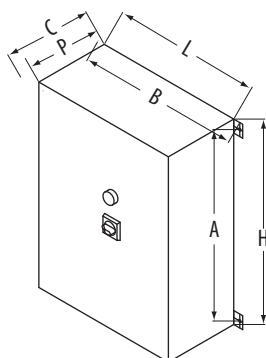


PILOT'AIR® 2002

STANDARD

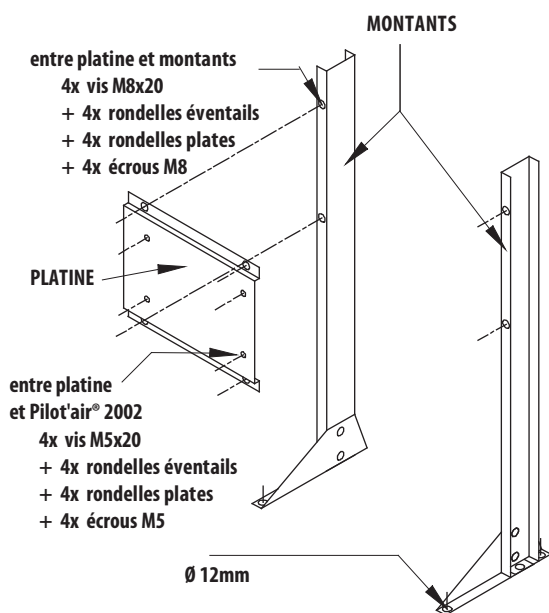
Encombrement

Co f ret PILOT'AIRfi 2002

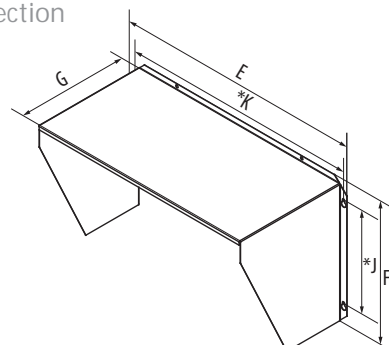


Coffret	H	L	P	A	B	C	Conditionnement	Option support
Taille 0								
Taille 1	323	251	170	282	266	215	353x280x223	support mural/terrasse
Taille 2								
Taille 3	380	560	180	354	576	225	565x385x224	support mural/terrasse
Taille 4								
Taille 5	735	535	270	685	585	315	740x540x315	-
Taille 6								

Support

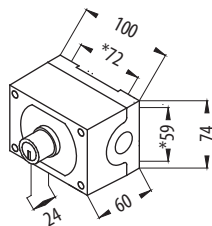


Visiè re de protection VPCR

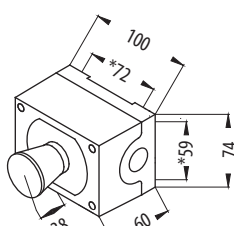


Coffret	E	F	G	J	K
Taille 0 et 1					
Taille 2 et 3	643	229	232	150	625
Taille 4					
Taille 5 et 6	823	457	347	2 x 180	805

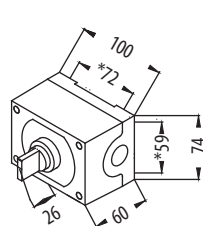
Accessoires Ølectriques



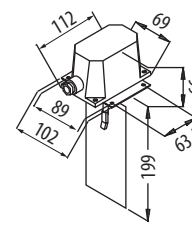
BREA/BAPA
Boîtier de røarmement,
Boîtier d'arrøt pompier



BDRA/BDEA
Boîtier
de døclenchement



BCCA
Boîtier de commande
Confort 1 et 2 vitesses



Contrøleur de døbit,
vitesse d'air

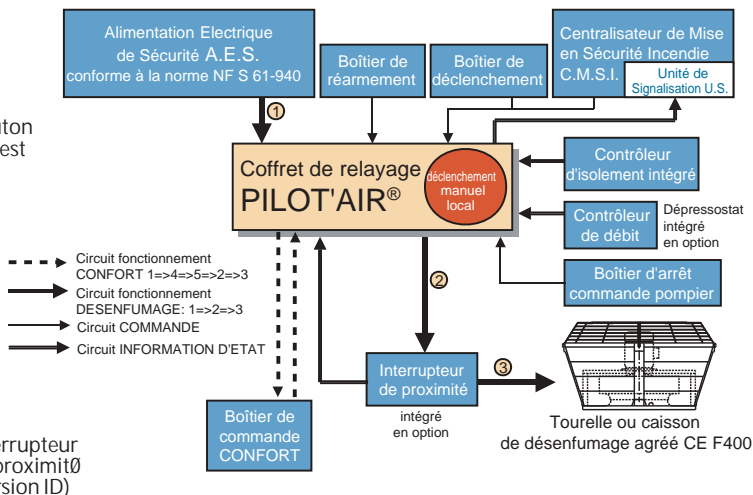
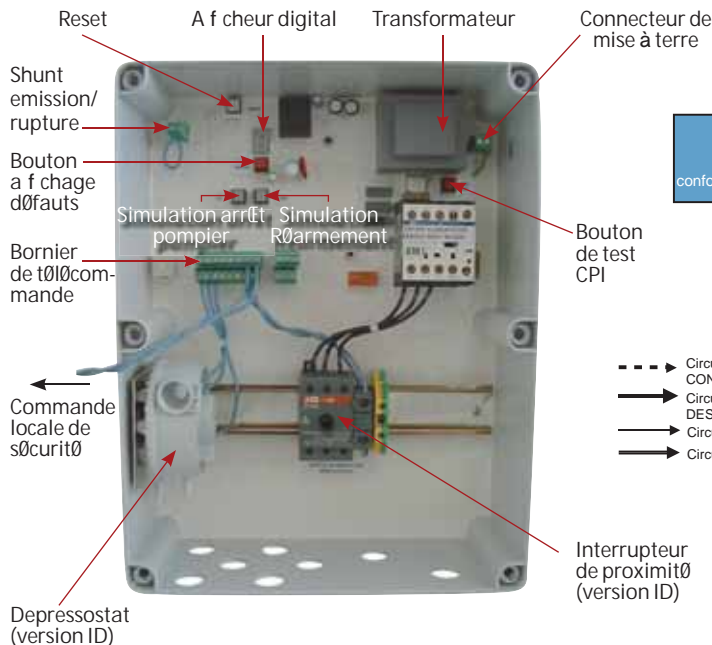


PILOT'AIR® 2002

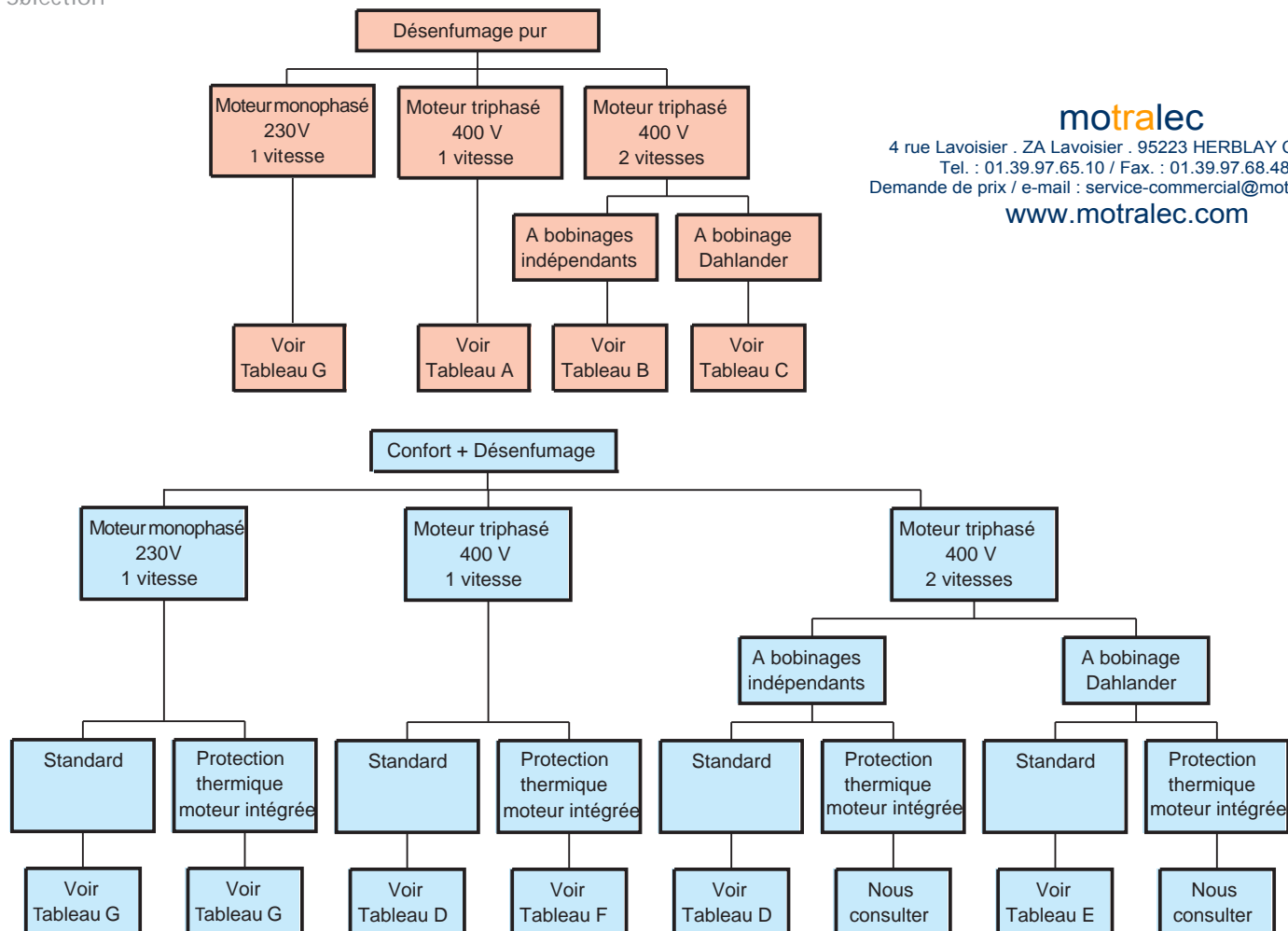
STANDARD

Caractéristiques techniques

Synoptique



S0lection



motralec
4 rue Lavoisier . ZA Lavoisier . 95223 HERBLAY CEDEX
Tel. : 01.39.97.65.10 / Fax. : 01.39.97.68.48
Demande de prix / e-mail : service-commercial@motralec.com
www.motralec.com

Désenfumage et protection incendie