

HF (6 à 30 m³/h)

ELECTROPOMPES CENTRIFUGES MONO-CELLULAIRES

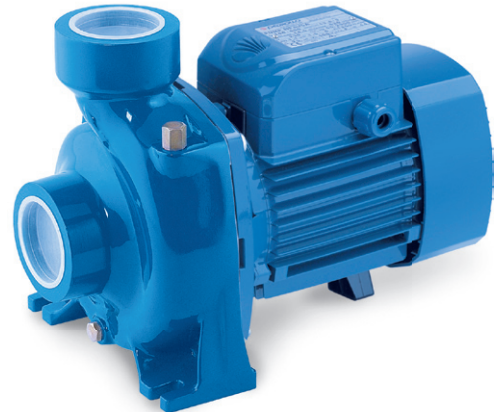
PRINCIPE : Centrifuge horizontale monocellulaire.

UTILISATION :

- Pour liquides propres.
- Recyclages industriels en basse pression en liquides froids ou chauds, nage à contre courant en piscine et tous usages agricoles.
- Température du liquide: 90°C maxi.
- Température ambiante: 40°C maxi.

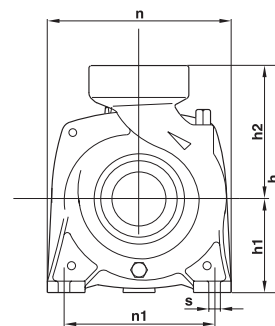
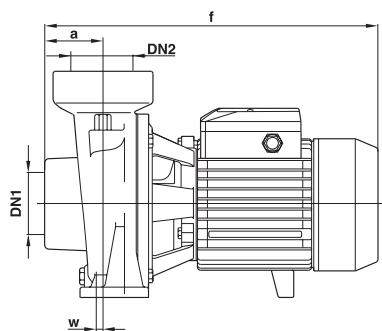
CONSTRUCTION :

- Corps fonte à orifices taraudés, roue laiton, lanterne aluminium.
- Moteur 3000 tr/min, IP44, classe F.
- Arbre IINOX EN 10088-3 - 1.4104.
- Garniture mécanique de série en carbone/céramique/nitrile.
- Protection thermique incorporée en monophasé.



Désignation	Code	€ Prix HT	kW	Q = débit en m ³ /h										
				0	3	6	9	12	15	18	21	24	30	36
HFm 50A	A3G0010		0.55	H										
HF 50A	A3G0020													
HFm 51A	A3G0030		0.75	M										
HF 51A	A3G0040													
HFm 60	A3G0044		1.10	T										
HF 60	A3G0046													
HFm 70B	A3G0047		1.50											
HF 70B	A3G0047A													
-			2.20											
HF 70A	A3G0048													
HFm 5B	A3G0043		0.75											
HF 5B	A3G00431													
HFm 5A	A3G0050		1.10											
HF 5A	A3G0060													
HFm 5BM	A3G0070		1.10											
HF 5BM	A3G0080													
HFm 5AM	A3G0090		1.50											
HF 5AM	A3G0100													

m = monophasé H M T = Hauteur manométrique totale en m (10 m CE = 1 bar)



TYPE		DIMENSIONS en mm											
Monophasé	Triphasé	DN1	DN2	a	f	h	h1	h2	n	n1	w	s	poids
HFm 50A	-	1 1/2"	1 1/2"	45	283	200	82	118	165	135	1	10	10 kg
-	HF 50A	1 1/2"	1 1/2"	45	276	200	82	118	165	135	1	10	10 kg
HFm 51A	HF 51A	1 1/2"	1 1/2"	45	300	225	92	133	190	160	4	10	13 kg
HFm 60	HF 60	1 1/2"	1 1/2"	48.5	373	269	114	155	216	171	12	12	21 kg
HFm 70B	-	1 1/2"	1 1/2"	48.5	373	269	114	155	216	171	12	12	28 kg
-	HF 70B	1 1/2"	1 1/2"	48.5	373	269	114	155	216	171	12	12	28 kg
-	HF 70A	1 1/2"	1 1/2"	48.5	367	269	114	155	216	171	12	12	28 kg
HFm 5 B-A	HF 5 B-A	2"	2"	60	332	238	97	141	196	160	14	11	16 kg
HFm 5BM	HF 5BM	2"	2"	51	386	260	110	150	206	160	1	11	21 kg
HFm 5AM	-	2"	2"	51	386	260	110	150	206	160	1	11	23 kg
-	HF 5AM	2"	2"	51	386	260	110	150	206	160	1	11	23 kg