

R2C - R4C

CIRCULATEUR SIMPLE CLIMATISATION ET CHAUFFAGE COLLECTIF

Les circulateurs à deux vitesses à rotor noyé sont particulièrement appropriés pour la circulation de l'eau dans les installations de chauffage, de conditionnement d'air, de réfrigération et de sanitaire privés et collectifs.

Applications

- Chauffage collectif dans l'habitat
- Conditionnement d'air.
- Boucle primaire d'échauffeur ou réchauffeur à production ECS.

Limites d'utilisation

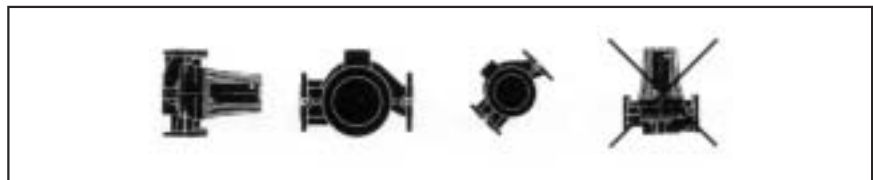
- Liquides clairs, non agressifs et non explosifs sans particules solides ou fibreuses.
- Liquide de refroidissement ne contenant pas d'huiles minérales.
- Plage de température: de - 20° C à +130° C
- Pression de service maxi: 10 bar
- Le circulateur doit être installé avec l'axe moteur toujours à l'horizontale (voir schéma ci-dessous)
- Orifice Bride:

DN 40-50-65	PN 6/10
DN 80-100	PN 6
DN 80-100	PN 10

Moteur

- A rotor noyé, paliers auto-lubrifiés avec chemise statorique interne 2 pôles (R2C) ou 4 pôles (R4C).
- Asynchrone monophasé
- Fonctionnement à 2 vitesses.
- Protection thermique et condensateur incorporés (modèle monophasé).
- Classe d'isolation F.
- Indice de protection IP42
- Tension d'alimentation :

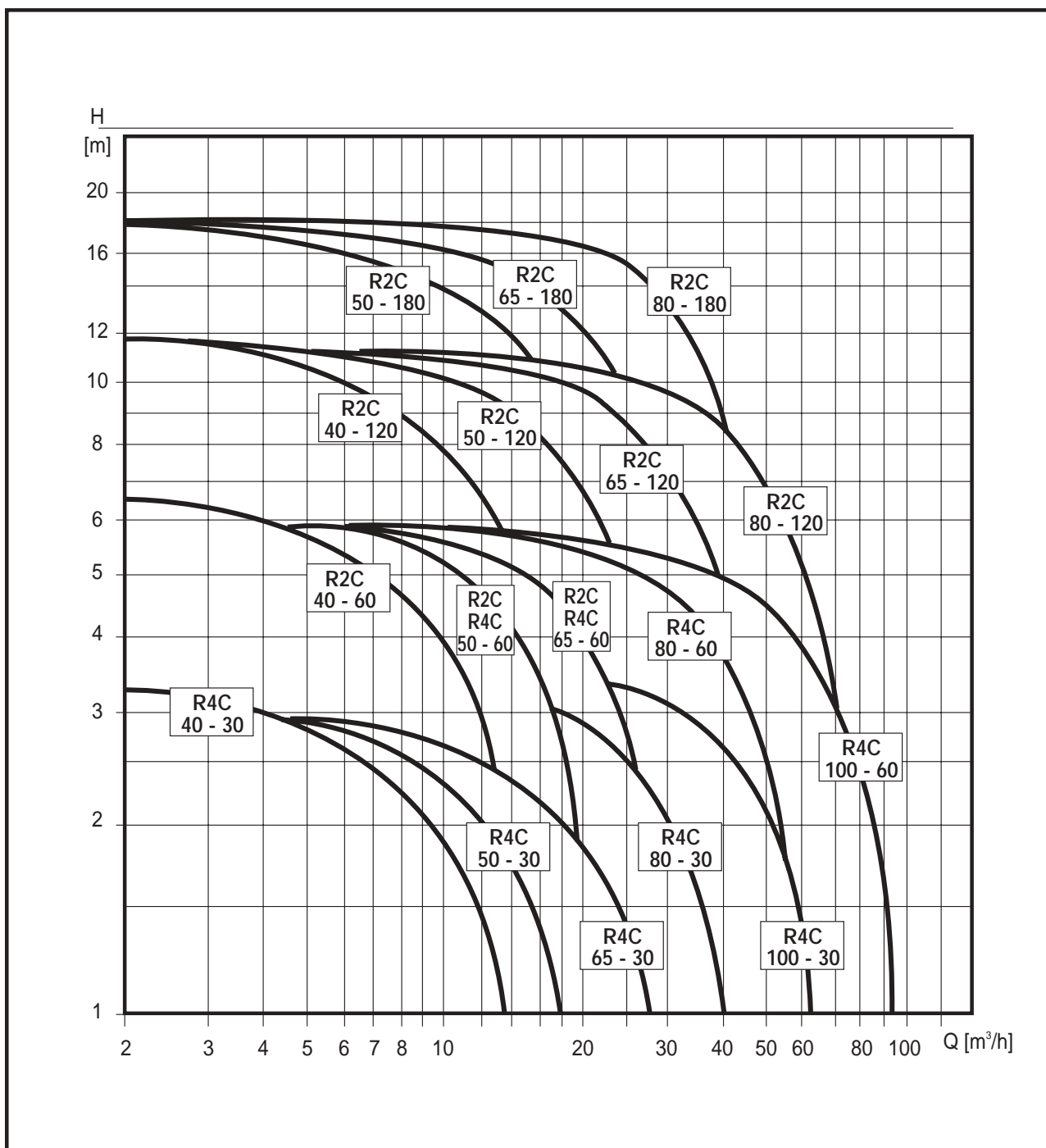
monophasée	1 x 230 V - 50 Hz
triphasée	3 x 230 V - 50 Hz
	3 x 400 V - 50 Hz
- Sens de rotation : Anti-horaire (vue coté moteur)



MATERIAUX

Eléments	Matière
Corps de pompe	Fonte EN-GJL 200 (ex G20)
Roue	Acier Inox X5 CrNi 1810 (Aisi 304)
Chemise statorique+bague guidage	Acier Inox X5 CrNi 1810 (Aisi 304)
Arbre	Acier Inox X 17 CrNi 16-2 (AISI 431)
Carcasse stator	Aluminium
Paliers/butée	Céramique
Coussinet pompe	Graphite

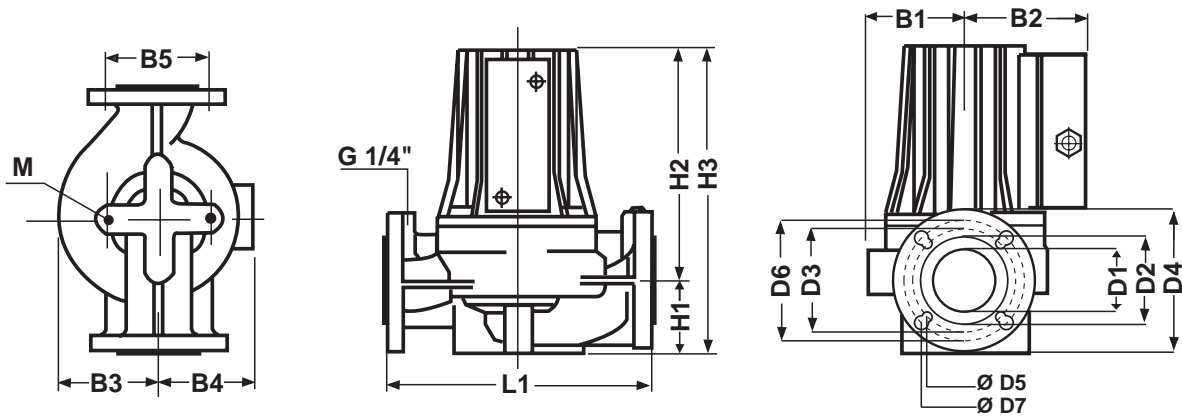
Prestations hydrauliques de la gamme



CARACTERISTIQUES

CODE	MODELE	TENS. (v)	PN (bar)	VIT.	Puissance Abs. W		Amp.	n (min ⁻¹)	μF.	Q	L/1' m ³ /h															
					max	min					0	50	100	150	200	250	300									
B3420374	R4C 40 - 30	1 x 230	6/10	2 1	250 180	210 110	1,14 1,05	1450 1320	12	Hauteur manométrique en m CE	3,3 2,8	3,1 2,6	2,6 2,0	2,0 1,2	1,2 0,5	0,3	6,5 5,5	6,2 4,8	5,4 3,7	4,1 2,2	2,7 0,8	1,0				
B3420352		3 x 230	6/10	2 1	200 108	150 68	1,20 0,48	1410 1190	-																	
B3420350		3 x 400	6/10	2 1	200 108	150 68	0,70 0,28	1410 1190	-																	
B3420624	R2C 40 - 60	1 x 230	6/10	2 1	337 290	250 170	1,54 1,40	2760 2470	12		6,5 5,5	6,2 4,8	5,4 3,7	4,1 2,2	2,7 0,8	1,0		11,8 9,1	11,2 7,3	9,9 5,7	8,3 3,8	6,8 2,3	4,7 0,8	2,2		
B3420602		3 x 230	6/10	2 1	305 202	210 132	1,34 0,64	2810 2520	-																	
B3420600		3 x 400	6/10	2 1	305 202	210 132	0,77 0,37	2810 2520	-																	
B3421224	R2C 40 - 120	1 x 230	6/10	2 1	540 450	390 280	2,46 2,20	2710 2150	20		11,8 9,1	11,2 7,3	9,9 5,7	8,3 3,8	6,8 2,3	4,7 0,8			2,2	11,8 9,1	11,2 7,3	9,9 5,7	8,3 3,8	6,8 2,3	4,7 0,8	2,2
B3421202		3 x 230	6/10	2 1	550 370	335 245	1,85 1,10	2710 2110	-																	
B3421200		3 x 400	6/10	2 1	550 370	335 245	1,07 0,63	2710 2110	-																	

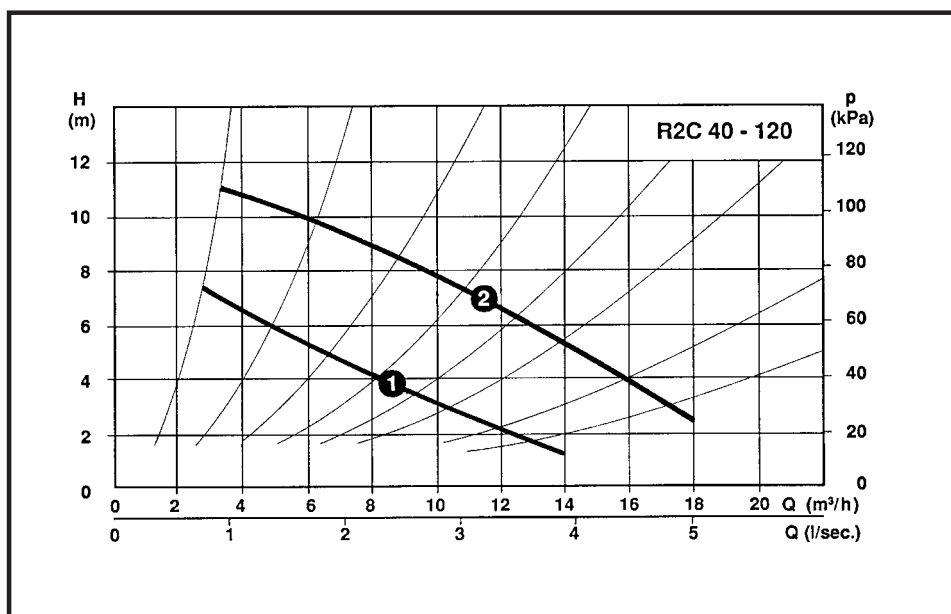
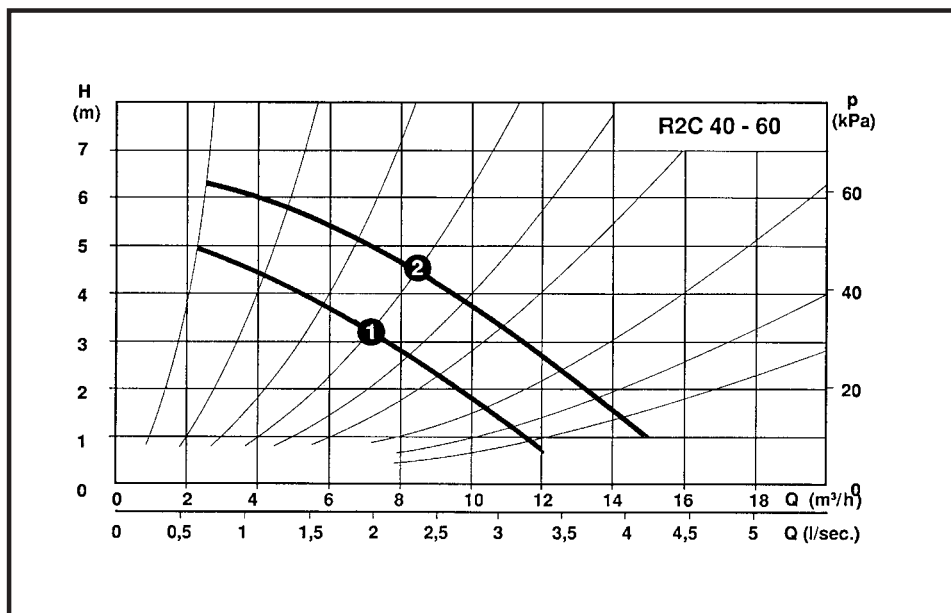
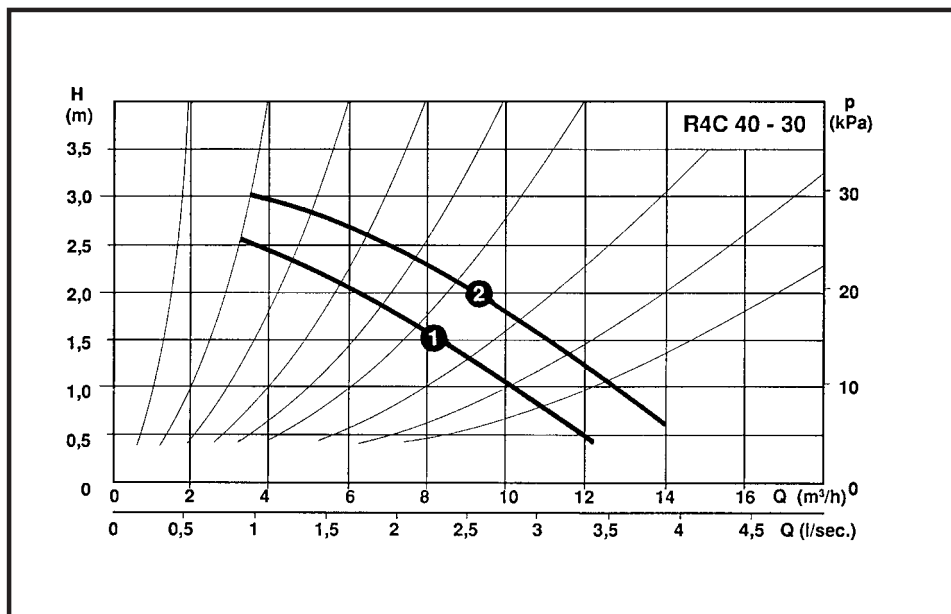
Contre-bride en option



ENCOMBREMENT ET POIDS

Modèle	Dimensions mm.																			Poids (Kg)		Volume Emballage (m ³)
	D1	D2	D3	D4	ØD5	n°D5	D6	ØD7	n°D7	H1	H2	H3	L1	B1	B2	B3	B4	B5	M	net	brut	
R4C 40 - 30	42	80	100	150	14	4	110	19	4	67	218	285	250	75	95	75	90	96	M12	14	16	0,030
R2C 40 - 60	42	80	100	150	14	4	110	19	4	67	218	285	250	75	95	75	90	96	M12	14	16	0,030
R2C 40 - 120	42	80	100	150	14	4	110	19	4	67	218	285	250	75	95	75	90	96	M12	15	17	0,030

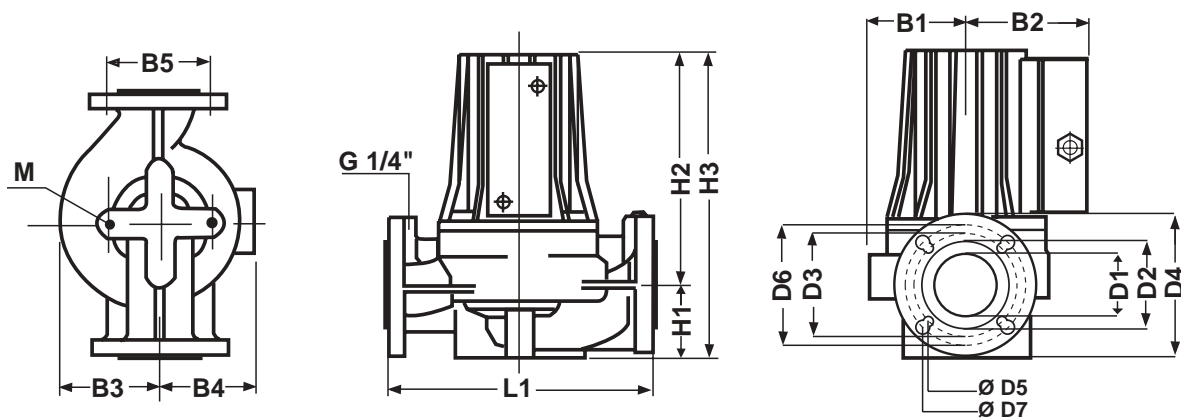
COURBES DES PRESTATIONS HYDRAULIQUES



CARACTERISTIQUES

CODE	MODELE	TENS. (v)	PN (bar)	VIT.	Puissance Abs. W		Amp.	n (min ⁻¹)	μF.	Q	Hauteur manométrique en m CE							
					max	min					0	50	100	200	300	400	500	
B3520374	R4C 50 - 30	1 x 230	6/10	2 1	275 225	235 130	1,30 1,27	1380 1150	12	Hauteur manométrique en m CE	0	3	6	12	18	24	30	
B3520352		3 x 230	6/10	2 1	230 132	160 90	1,28 0,58	1390 1170	-									3,0 2,5
B3520350		3 x 400	6/10	2 1	230 132	160 90	0,74 0,33	1390 1170	-									
B3540674	R4C 50 - 60	1 x 230	6/10	2 1	450 420	290 195	2,10 2,25	1380 1120	20		5,6 5,0	5,4 4,5	5,2 3,9	4,2 2,5	2,9 1,0	1,0		
B3540652		3 x 230	6/10	2 1	425 290	220 140	1,91 1,04	1390 1170	-									
B3540650		3 x 400	6/10	2 1	425 290	220 140	1,10 0,60	1390 1170	-									
B3520624	R2C 50 - 60	1 x 230	6/10	2 1	390 350	250 190	1,80 2,25	2700 2230	12		6,9 5,2	6,7 4,8	6,3 4,1	4,7 2,4	2,2 0,4			
B3520602		3 x 230	6/10	2 1	390 243	240 145	1,65 0,75	2700 2280	-									
B3520600		3 x 400	6/10	2 1	390 243	240 145	0,95 0,43	2700 2280	-									
B3541224	R2C 50 - 120	1 x 230	6/10	2 1	1020 950	620 450	4,60 4,50	2800 2500	35		11,6 10,1	11,2 9,1	10,8 8,5	8,4 6,2	7,2 4,0	4,5 2,0	1,4	
B3541202		3 x 230	6/10	2 1	885 650	480 370	3,02 2,04	2700 2280	-									
B3541200		3 x 400	6/10	2 1	885 650	480 370	1,75 1,18	2700 2050	-									
B3541802	R2C 50 - 180	3 x 230	6/10	2 1	1330 940	730 530	4,42 2,85	2700 2280	-		17,0 14,0	16,0 12,4	14,8 10,6	12,0 7,5	9,0 4,0	4,3	0,2	
B3541800		3 x 400	6/10	2 1	1330 940	730 530	2,55 1,65	2760 2260	-									

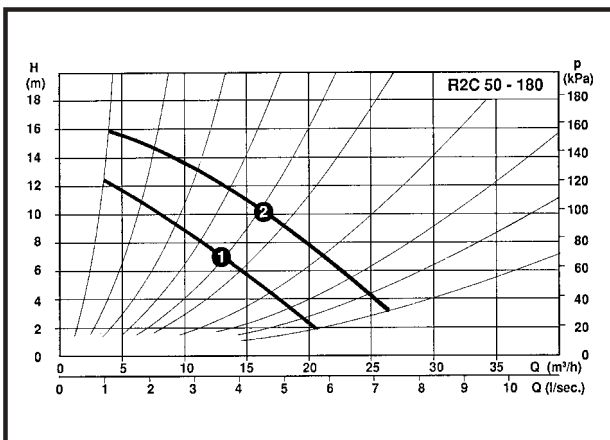
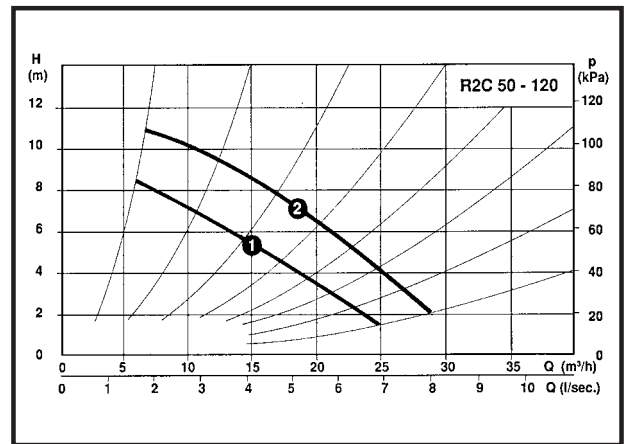
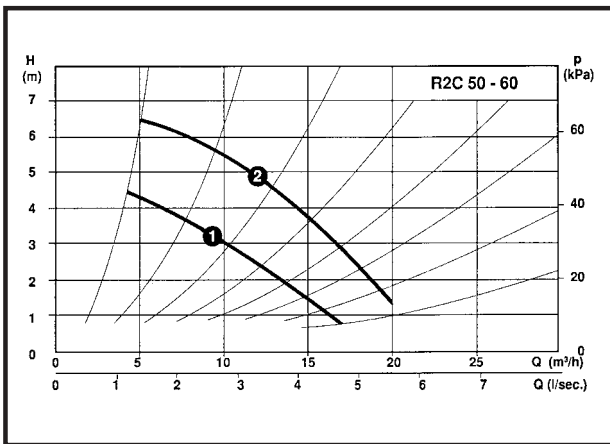
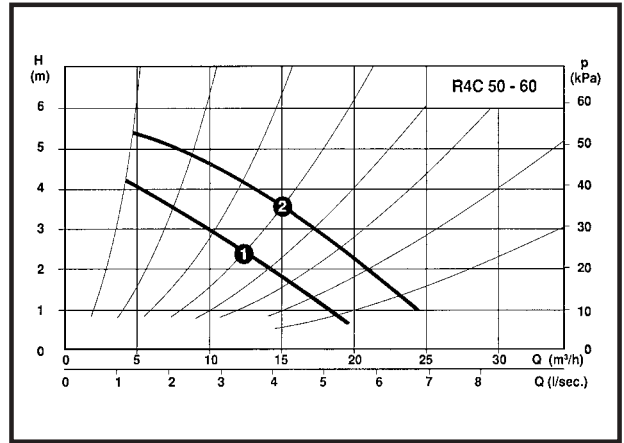
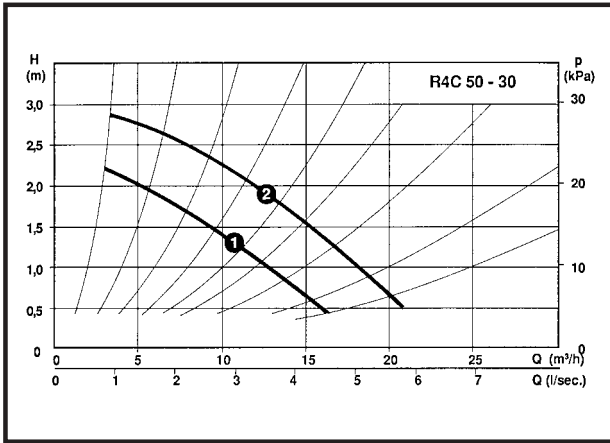
Contre-brides en option



ENCOMBREMENT ET POIDS

Modèle	Dimensions mm.																			Poids (Kg)		Volume Emballage (m ³)
	D1	D2	D3	D4	ØD5	n°D5	D6	ØD7	n°D7	H1	H2	H3	L1	B1	B2	B3	B4	B5	M	net	brut	
R4C 50 - 30	50	90	110	165	14	4	125	19	4	75	220	295	280	75	95	75	102	96	M12	17	19	0,030
R4C 50 - 60	50	90	110	165	14	4	125	19	4	75	255	330	280	101	115	101	102	96	M12	23	26	0,054
R2C 50 - 60	50	90	110	165	14	4	125	19	4	75	220	295	280	75	95	75	102	96	M12	17	19	0,030
R2C 50 - 120	50	90	110	165	14	4	125	19	4	75	255	330	280	101	115	101	102	96	M12	24	26	0,054
R2C 50 - 180	50	90	110	165	14	4	125	19	4	75	265	340	280	101	115	101	102	96	M12	25	28	0,054

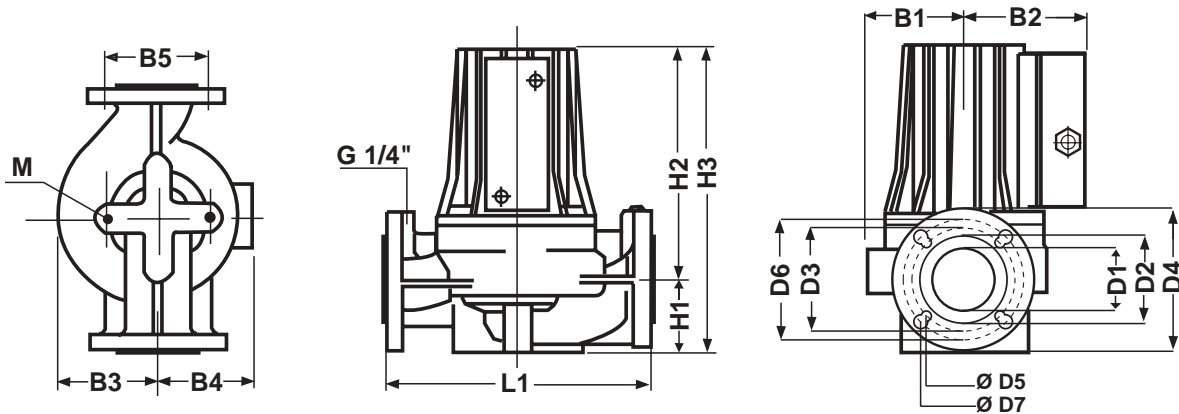
COURBES DES PRESTATIONS HYDRAULIQUES



CARACTERISTIQUES

CODE	MODELE	TENS. (v)	PN (bar)	VIT.	Puissance Abs. W		Amp.	n (min ⁻¹)	Q	Hauteur manométrique en m CE									
					max	min				L/1' m ³ /h	0	100	200	300	400	600	800		
B3620352	R4C 65 - 30	3 x 230	6/10	2	305	210	1,52	1330	Hauteur manométrique en m CE	2,9	2,8	2,4	1,9	1,3	0,1				
1				185	120	0,70	1010												
B3620350	3 x 400	6/10	2	305	210	0,87	1330	2,4		2,1	1,6	1,0	0,5						
1			185	120	0,40	1010													
B3640652	R4C 65 - 60	3 x 230	6/10	2	540	280	2,55	1400		Hauteur manométrique en m CE	5,5	5,4	4,8	4,2	3,2	1,0			
1				370	175	1,30	1190												
B3640650	3 x 400	6/10	2	540	280	1,47	1400	5,0			4,2	3,4	2,5	1,4					
1			370	175	0,55	1190													
B3620602	R2C 65 - 60	3 x 230	6/10	2	478	302	1,70	2780			Hauteur manométrique en m CE	6,3	6,0	5,3	4,2	2,6			
1				328	208	1,02	2270												
B3620600	3 x 400	6/10	2	478	302	0,98	2780	5,1				4,1	3,2	2,1	0,9				
1			328	208	0,59	2270													
B3641202	R2C 65 - 120	3 x 230	6/10	2	1330	730	4,42	2760				Hauteur manométrique en m CE	11,8	11,4	10,9	10,1	8,6	5,7	1,9
1				940	530	2,85	2260												
B3641200	3 x 400	6/10	2	1330	730	2,55	2760	9,5					9,0	7,9	6,9	4,5	2,7		
1			940	530	1,65	2260													
B3641802	R2C 65 - 180	3 x 230	6/10	2	1970	950	6,65	2810	Hauteur manométrique en m CE				18,0	16,9	15,2	12,7	9,4	2,5	
1				1510	720	4,50	2420												
B3641800	3 x 400	6/10	2	1970	950	3,85	2810	15,5					13,6	11,0	8,8	6,3	0,4		
1			1510	720	2,60	2420													

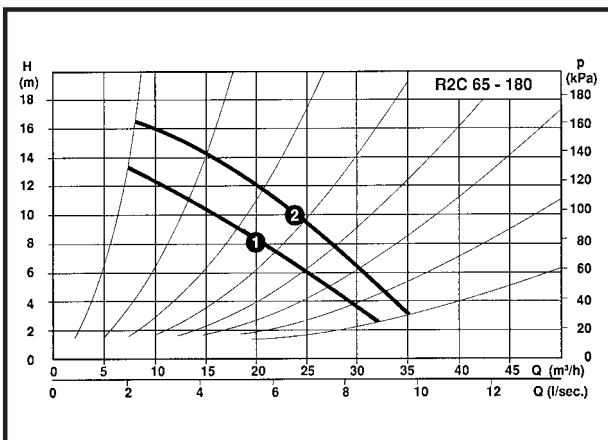
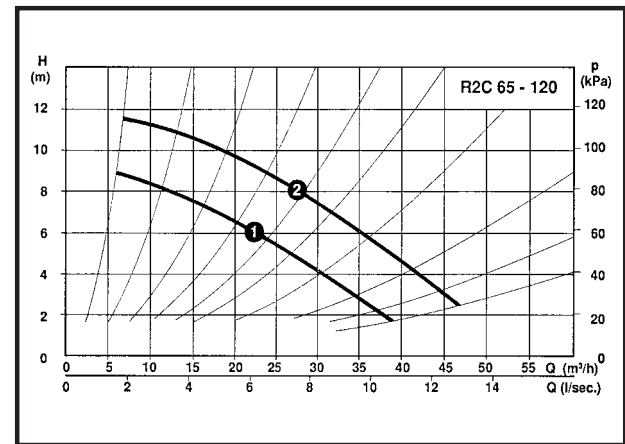
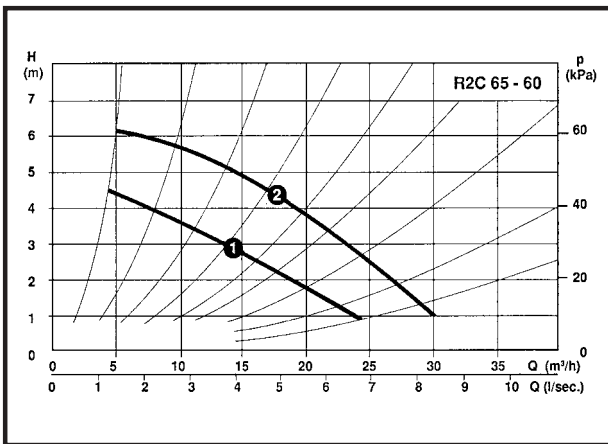
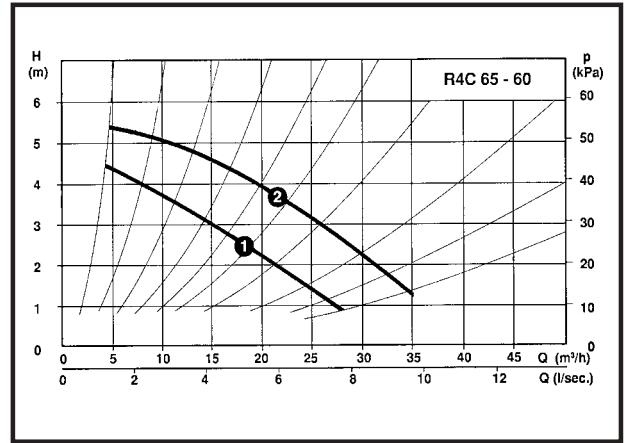
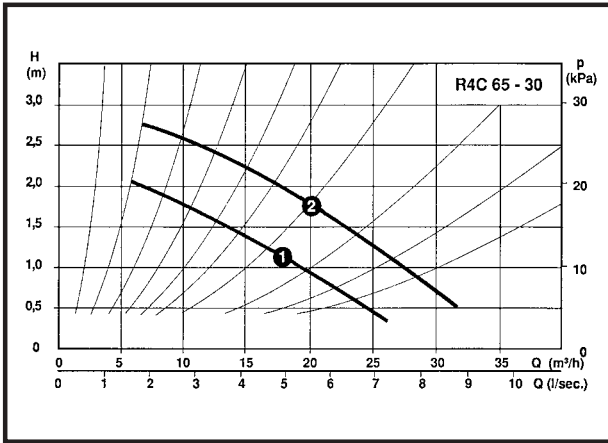
Contre-bridges en option



ENCOMBREMENT ET POIDS

Modèle	Dimensions mm.																			Poids (Kg)		Volume Emballage (m ³)
	D1	D2	D3	D4	ØD5	n°D5	D6	ØD7	n°D7	H1	H2	H3	L1	B1	B2	B3	B4	B5	M	net	brut	
R4C 65 - 30	65	110	130	185	14	4	145	19	4	82	230	312	340	75	95	75	124	96	M12	23	26	0,054
R4C 65 - 60	65	110	130	185	14	4	145	19	4	82	265	347	340	75	95	75	124	96	M12	29	32	0,054
R2C 65 - 60	65	110	130	185	14	4	145	19	4	82	230	312	340	101	115	101	124	96	M12	23	25	0,054
R2C 65 - 120	65	110	130	185	14	4	145	19	4	82	265	347	340	101	115	101	124	96	M12	30	33	0,054
R2C 65 - 180	65	110	130	185	14	4	145	19	4	82	286	368	340	101	115	101	124	96	M12	33	36	0,054

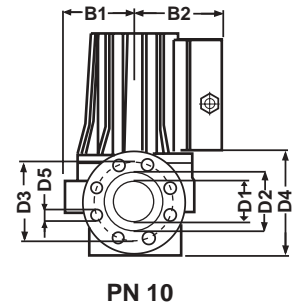
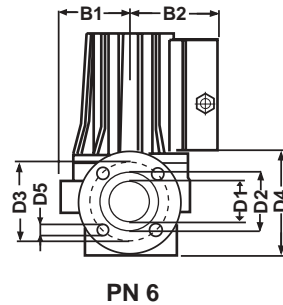
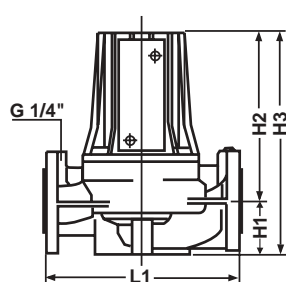
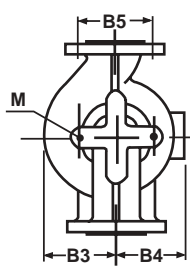
COURBES DES PRESTATIONS HYDRAULIQUES



CARACTERISTIQUES

CODE	MODELE	TENS. (v)	PN (bar)	VIT.	Puissance Abs. W		Amp.	n (min ⁻¹)	Q	Hauteur manométrique en m CE														
					max	min				L/1'	0	100	250	500	750	1000	1250							
										0	6	15	30	45	60	75								
B3840352	R4C 80 - 30	3 x 230	6	2	390	270	1,82	1405	Hauteur manométrique en m CE	3,7 3,1	3,6 2,8	3,2 2,2	1,9 0,7	0,2										
B3840100			10	1	273	185	1,00	1200																
B3840350	R4C 80 - 30	3 x 400	6	2	390	270	1,05	1405																
B3840110			10	1	273	185	0,58	1200																
B3840652	R4C 80 - 60	3 x 230	6	2	975	470	4,75	1400							6,0 5,4	5,9 5,2	5,7 4,8	4,7 3,2	2,9 0,9	0,8				
B3840120			10	1	710	290	2,50	1200																
B3840650	R4C 80 - 60	3 x 400	6	2	975	470	2,75	1400																
B3840130			10	1	710	290	1,45	1200																
B3841202	R2C 80 - 120	3 x 230	6	2	1970	730	6,65	2810		11,2 10,2	11,0 9,6	10,8 8,8	9,8 6,9	7,8 4,7							5,0 2,2	1,3		
B3840140			10	1	1510	530	4,50	2420																
B3841200	R2C 80 - 120	3 x 400	6	2	1970	730	3,85	2810																
B3840150			10	1	1510	530	2,60	2420																
B3841802	R2C 80 - 180	3 x 230	6	2	2520	2320	7,60	2800	17,8 15,2						17,5 14,6	16,7 12,8	13,1 7,4	4,6						
B3840160			10	1	1780	1040	5,40	2450																
B3841800	R2C 80 - 180	3 x 400	6	2	2520	2320	4,40	2800																
B3840170			10	1	1780	1040	3,10	2450																

Contre-brides en option



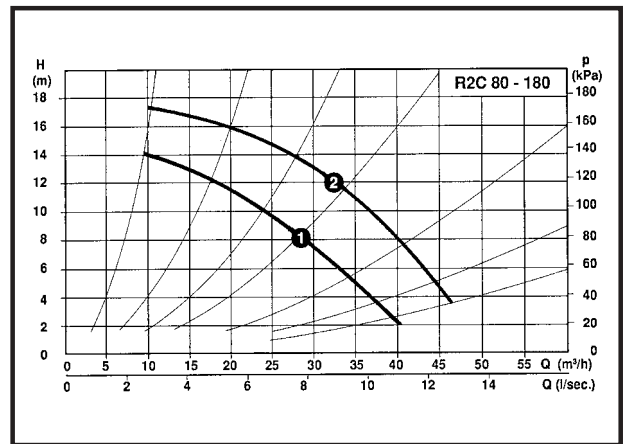
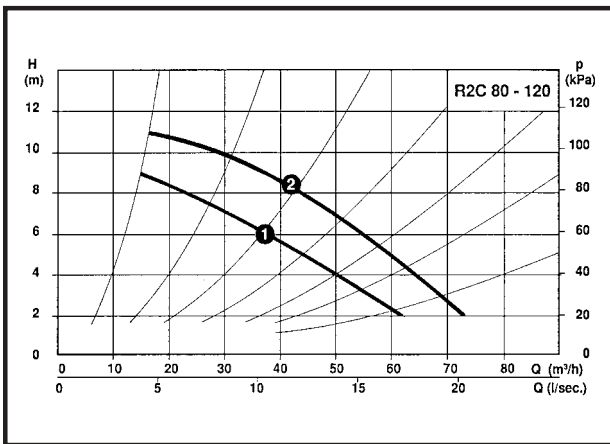
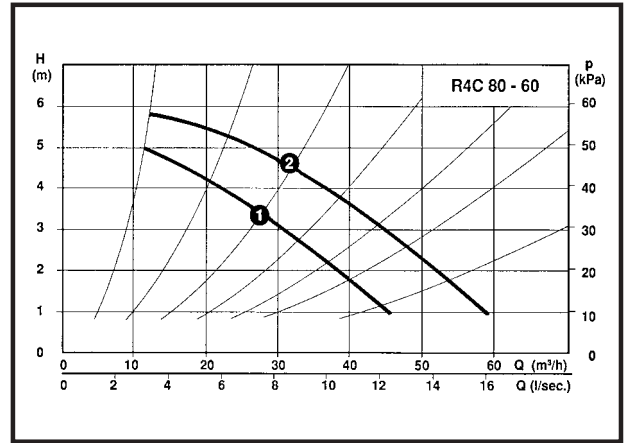
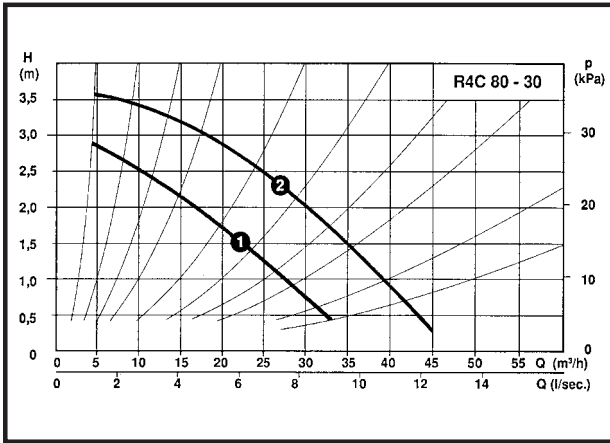
ENCOMBREMENT ET POIDS PN 6

Modèle	PN bar	Dimensions mm.																Poids (Kg)		Volume Emballage (m ³)
		D1	D2	D3	D4	D5	n°D5	H1	H2	H3	L1	B1	B2	B3	B4	B5	M	net	brut	
R4C 80 - 30	6	80	128	150	190	19	4	97	266	363	360	101	115	101	130	96	M12	32	35	0,054
R4C 80 - 60	6	80	128	150	190	19	4	97	286	383	360	101	115	101	130	96	M12	36	39	0,054
R2C 80 - 120	6	80	128	150	190	19	4	97	286	383	360	101	115	101	130	96	M12	37	40	0,054
R2C 80 - 180	6	80	128	150	190	19	4	97	286	383	360	101	115	101	130	96	M12	37	40	0,054

ENCOMBREMENT ET POIDS PN 10

Modèle	PN bar	Dimensions mm.																Poids (Kg)		Volume Emballage (m ³)
		D1	D2	D3	D4	D5	n°D5	H1	H2	H3	L1	B1	B2	B3	B4	B5	M	net	brut	
R4C 80 - 30	10	80	128	160	200	19	8	97	266	363	360	101	115	101	130	96	M12	32	35	0,054
R4C 80 - 60	10	80	128	160	200	19	8	97	286	383	360	101	115	101	130	96	M12	36	39	0,054
R2C 80 - 120	10	80	128	160	200	19	8	97	286	383	360	101	115	101	130	96	M12	37	40	0,054
R2C 80 - 180	10	80	128	160	200	19	8	97	286	383	360	101	115	101	130	96	M12	37	40	0,054

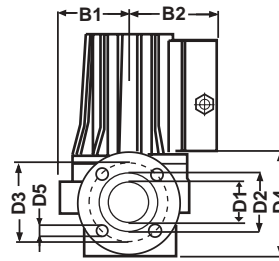
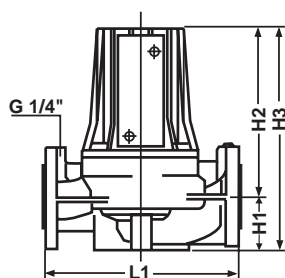
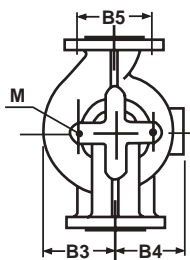
COURBES DES PRESTATIONS HYDRAULIQUES



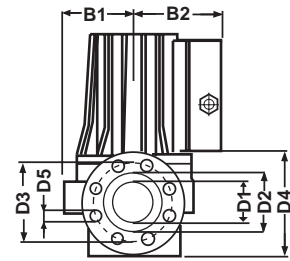
CARACTERISTIQUES

CODE	MODELE	TENS. (v)	PN (bar)	VIT.	Puissance Abs. W		Amp.	n (min ⁻¹)	Q	Hauteur manométrique en m CE																								
					max	min				L/1' m ³ /h	0	250	500	750	1000	1250	1500																	
B3040352	R4C 100 - 30	3 x 230	6	2	669	495	2,85	1370	Hauteur manométrique en m CE	3,7	3,4	3,0	2,3	1,4	0,1																			
B3040100				1	420	340	1,55	1130																										
B3040350	R4C 100 - 30	3 x 400	6	2	669	495	1,65	1370																										
B3040120				1	420	340	0,90	1130																										
B3040652	R4C 100 - 60	3 x 230	6	2	1235	880	5,42	1375														6,0	5,7	5,2	4,7	3,8	2,6	1,1						
B3040130				1	810	595	2,95	1120																										
B3040650	R4C 100 - 60	3 x 400	6	2	1235	880	3,12	1375																										
B3040140				1	810	595	1,70	1120																										

Contre-brides en option



PN 6



PN 10

ENCOMBREMENT ET POIDS PN 6

Modèle	PN bar	Dimensions mm.																Poids (Kg)		Volume Emballage (m ³)
		D1	D2	D3	D4	D5	n°D5	H1	H2	H3	L1	B1	B2	B3	B4	B5	M	net	brut	
R4C 100 - 30	6	100	148	170	210	19	4	107	305	412	450	101	115	101	167	144	M16	45	48	0,081
R4C 100 - 60	6	100	148	170	210	19	4	107	325	432	450	101	115	101	167	144	M16	46	49	0,081

ENCOMBREMENT ET POIDS PN 10

Modèle	PN bar	Dimensions mm.																Poids (Kg)		Volume Emballage (m ³)
		D1	D2	D3	D4	D5	n°D5	H1	H2	H3	L1	B1	B2	B3	B4	B5	M	net	brut	
R4C 100 - 30	10	100	148	180	220	19	8	107	305	412	450	101	115	101	167	144	M16	45	48	0,081
R4C 100 - 60	10	100	148	180	220	19	8	107	325	432	450	101	115	101	167	144	M16	46	49	0,081

COURBES DES PRESTATIONS HYDRAULIQUES

