



**Cuve de grande capacité :**  
**Assure une longue autonomie et réduit la fréquence**  
**de démarrage des pompes..**

**motralec**

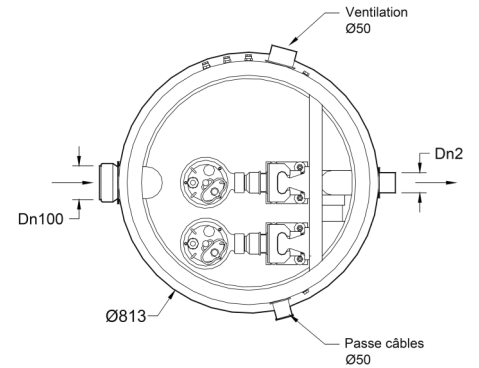
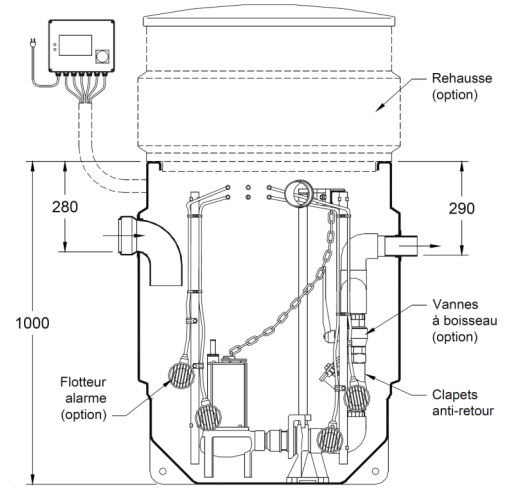
4 rue Lavoisier . ZA Lavoisier . 95223 HERBLAY CEDEX  
Tel. : 01.39.97.65.10 / Fax. : 01.39.97.68.48  
Demande de prix / e-mail : [service-commercial@motralec.com](mailto:service-commercial@motralec.com)  
[www.motralec.com](http://www.motralec.com)

## 1. Conception

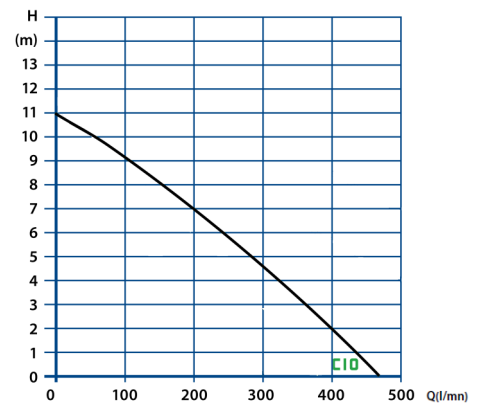
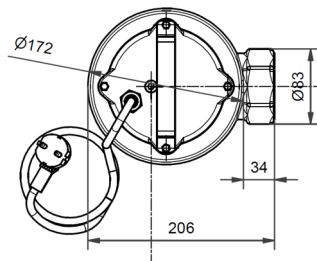
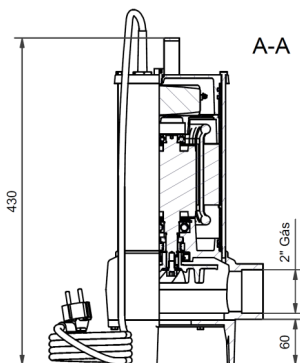
- Cuve en polyéthylène avec anneaux d'ancrage
- Volume : 400 L, insensible aux effets de la corrosion
- Couvercle en polyéthylène antidérapant vissé sur joint d'étanchéité pour pose sous espace vert
- Manchon d'entrée PVC Ø100
- Manchon de sortie PVC pression PN16
- Manchon de ventilation Dn50, passe-câbles Dn50 et presse-étoupes

## 2. Equipement

- 2 pompes type C 10 Mono ou Tri submersibles avec roue vortex (Débit max : 28 m<sup>3</sup>/h ; Hauteur max : 10.5 m)
- 2 systèmes de pied d'assise avec barres de guidage (facilite le montage et le démontage des pompes)
- 2 canalisations de refoulement PVC pression PN16
- 2 clapets à boule anti-retour Dn50
- 3 régulateurs de niveau
- 1 flotteur alarme
- Coffret de commande et de protection électrique R52524 (doc sur demande)



## Pompe C 10





## 3. Accessoires

### Rehausses télescopiques en polyéthylène

**r47eT** la hauteur est réglable de 250 à 450 mm

**r65eT** la hauteur est réglable de 430 à 600 mm



### Vanne à boisseau sphérique (1 vanne par pompe)

**VB050** Dn50 pour pompes 04, 05 et 06

**VB065** Dn65 pour pompe 03



### Armoire étanche

**CP5 I O** Avec socle pour pose en extérieur.



### Coffret de démarrage et de protection

- Le coffret **RS2524** commande et protège deux pompes jusqu'à une intensité de 18A par pompe. Il permet la commande automatique des pompes en mode relevage ou en mode supprimeur.
- Grâce à son module de gestion, le coffret **RS2524** bascule d'une pompe sur l'autre en cas de défaut thermique et permute automatiquement les pompes à chaque démarrage. Cette permutation permet d'augmenter la durée d'utilisation de l'installation et assure le secours en cas de défaut d'une pompe.

(Doc sur demande)

**motralec**

4 rue Lavoisier . ZA Lavoisier . 95223 HERBLAY CEDEX

Tel. : 01.39.97.65.10 / Fax. : 01.39.97.68.48

Demande de prix / e-mail : [service-commercial@motralec.com](mailto:service-commercial@motralec.com)

[www.motralec.com](http://www.motralec.com)