

Applications industrielles de transfert, de dosage, d'injection, de remplissage, de mélange en continu

Agro-alimentaire :



Produits laitiers

Lait - Fromage frais - Crème - Yaourt - Crème fraîche - Crème glacée - Beurre - Lait concentré - Lait gélifié - Lactosérum - Fromage fondu - Ferments - Arôme - Crème de dessert - Sucre liquide...

Boissons et vins

Boissons - Extrait de malt - Edulcorants - Alcools - Liqueurs - Spiritueux - Vins - Bières - Jus de fruits - Sirops - Levure - Sucre liquide - Arômes - Colorants...

Gâteaux et biscuits

Pâte - Fourrage - Garnitures - Enrobages - Levures - Œufs liquides - Pâtes à crêpe - Chocolat - Arômes - Colorants - Ingrédients - Additifs...

Fruits et légumes

Fruits au sirop - Compote - Concentrés de tomates - Concentrés de fruits - Jus - Coulis - Purée - Compotes de fruits - Gelée de fruits - Huiles grasses végétales...

Viande et poissons

Caviar - Salade de poissons - Chair à saucisses - Huiles et graisses animales - Sang - Gélatine - Huiles - Mielasses - Pâtés - Pâtes diverses Saumures - Enzymes - Chlorures...

Plats cuisinés et conserves

Gélatines - Haricot - Sauces - Soupe de légumes - Soupes de poissons - Condiments - Sauces tomates - Ketchup - Purée de tomate - tomate - Oeufs - Aliments infantiles - Huiles - Saumure...

Sucres et amidons

Caramel - Confitures - Marmelade - Mielasse - Sirop de sucre - Sucre de confiserie - Polyol - Sucre liquide - Miel - Liqueur - Pulpes - Jus - Sirop de glucose...

Huiles et graisses

Huile et graisses végétales - Huiles et graisses animales, Beurre, Margarine, Suif, Saindoux, Huile de coco...

Produits d'épicerie

Mayonnaise - Concentré de tomate - Ketchup - Moutarde - Sauces - Vinaigre...

Nourriture pour animaux

Matières grasses - Emulsions de viande - Arômes - Colorants...

Cosmétique - Parapharmacie et Pharmaceutique :



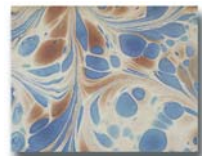
Extrait de plantes - Dentifrice - Crèmes de beauté - Pénicilline - Sérum - Antibiotique - Vaseline - Vaccins - Désinfectants - Extraits aromatiques - Huiles essentielles - Parfums - Lotions - Gels - Lait - Savons liquides - Shampoing - Pommades - Sirops - Emulsions - Suppositoires - Additifs - Composants actifs - Réactifs - médicaments injectables...

Chimie



Acides - Sulfates - Hydroxydes métalliques - Résines de synthèse - Enduits - Apprêts - Bain de teinture - Enzymes - Suspensions de cellules - Colles acryliques - Résines - Durcisseurs - Catalyseur - Détergents - Peinture à l'eau - Laques - Vernis - Pigments - Plastifiants - Terres - Colorants - Teintures - Encres - Polyols - Isocyanates - Glycérine - Cire - Emulsions (eau/huile et eau/savon) - Fongicides - Engrais liquides...

Autres industries :



Pâtes à papier : Amidon - Latex - Pulpes - Kaolin - Couches - Boues - Huiles industrielles - Huile de coupe de machines-outils - Huile de vidange - Huiles usagées... Hydrocarbure - Fuel domestique et fuel lourd (alimentation de chaudières) - Résidus pétroliers - Additifs pétroliers - Barbotine de céramique - Lait de chaux - Boues minérales Effluents acides - Anti-mousses - Flocculents - Polymères...

motralec

4 rue Lavoisier . ZA Lavoisier . 95223 HERBLAY CEDEX
Tel. : 01.39.97.65.10 / Fax. : 01.39.97.68.48
Demande de prix / e-mail : service-commercial@motralec.com
www.motralec.com

Blackmer
A DOVER COMPANY

Blackmer
A DOVER COMPANY

fiche technique 2001-001-F

Rubrique : 2001

En vigueur : Octobre 2006

Remplace : Nouveau



SERIE BLK SERIE BLK Hy-clean La nouvelle référence des pompes à lobes

Qualité et degré de sanitation exceptionnelles :

- Parfaite nettoyabilité : Hy-clean pour les applications Agro-alimentaires, cosmétiques et pharmaceutiques
- Arbre de transmission largement dimensionné
- Réduction des risques de contamination (zone de rétention quasi nulle)
- Acier inoxydable AISI 316 L pour toutes les pièces en contact avec le fluide
- Finition standard Ra 0,8 µm (Ra 0,4 µm en option)
- Conforme aux recommandations EHEDG
- Respect des exigences sanitaires : FDA, 3A
- Certificat 3.1 sur demande
- Fonctionnement en zone explosive : Certificat Atex
- Garantie 2 ans
- Design moderne et propre

Performance :

- Excellent rendement volumétrique
- Débit régulier
- NPSH requis faible
- Respect du produit transféré
- Transfert de produits contenant des solides en suspension
- Pompage de produits de faible et de forte viscosité
- Compatible NEP (Nettoyage En Place) et SEP (Stérilisation En Place)

Economique :

- Solution technico-économique idéale pour les besoins de transfert volumétrique de fluides (excellent ratio performance/prix)
- Changement des garnitures mécaniques par l'avant
- Maintenance simple et rapide
- Démontage rapide
- Vidange aisée
- Faible consommation d'énergie

Intégration aisée :

- Solution Compacte : faible encombrement
- Fonctionnement à sec possible avec garnitures mécaniques lavées
- Aspiration refoulement réversibles
- Conception modulaire
- Orientations horizontales ou verticales des raccords
- Interchangeabilité arbre menant/mené
- Large choix des raccords : DIN 11851, BSP, SMS, Tri-clamp, ISO PN16, RJT, ASEPTIQUE, NEUMO
- Conception robuste



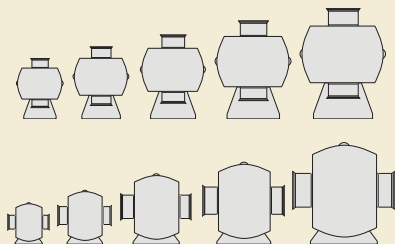
Le meilleur de la technologie des pompes à lobes par Blackmer



2 GAMMES

Conception en acier inoxydable 316 L pour toutes applications chimiques, pharmaceutiques, cosmétiques et agroalimentaires

Série BLK

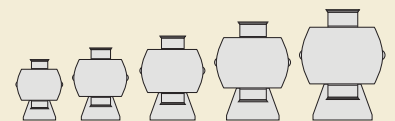


5 tailles

Orientation des raccords :
verticale et horizontale

Série BLK Hy-clean

Conception spécialement hygiénique suivant les recommandations EHEDG (niveau de nettoyabilité très élevé)



5 tailles

Orientation des raccords :
verticale uniquement

Avantages des 2 gammes

- Parfaite nettoyabilité
- Haut rendement volumétrique
- NPSH requis faible
- Design moderne et robuste
- Réversible
- Débit régulier
- Maintenance en place sans démontage de la tuyauterie
- Faible Cisaillement
- Fonctionnement à sec possible avec des garnitures mécaniques lavées
- Faible phénomène pulsatoire
- Conception modulaire (orientation verticale ou horizontale)
- Compatible NEP et SEP

Couvercle inox AISI 316L

- Démontage rapide et aisé
- Accès facile aux garnitures
- Nettoyage facile
- Couverture plat réversible
- Etat de surface poli-miroir
- Ra 0,8 µm

Corps inox AISI 316 L

Rugosité 0,8 µm en standard (0,4 µm en option)

Démontage par l'avant des garnitures mécaniques maintenance et temps d'immobilisation réduit

Roulements avant surdimensionnés

- acceptent des charges élevées

Mécanique fiable et robuste

Roulements arrière permet des vitesses élevées

Interchangeabilité des arbres menant/mené

Engrenages hélicoïdaux

- Meilleure précision de synchronisation
- Faible niveau sonore
- Réglage aisé
- Durée de vie augmentée

Disque de protection du carter (anti-projection)

Accès aisé aux tresses

Niveau de visualisation de remplissage d'huile

Construction séparée Corps/Boîte palière

Supprime les risques de pollution accidentelle du produit

Support en inox 304 brossé

Orifice de vidange

Toutes les pièces en contact avec le liquide pompé sont en acier inoxydable AISI 316 L

Vis de fixation des rotors

- En inox 316L
- Blocage efficace

Rotor TRI LOBE Inox AISI 316 L

- Rotor en Bi-wing interchangeable
- Montage aisé
- Positionnement précis et sans risque d'erreur mécanique
- Hygiénique
- Sans zone de rétention

Joint d'étanchéité

Forme en L

- Gorge usinée dans le corps
- Hygiénique
- Conforme EHEDC

Arbre cannelé

- Meilleure répartition des efforts
- Diminution des risques d'usure

Conception pour nettoyage facile avec les procédés NEP/SEP

Pompe arbre nu



motralec

4 rue Lavoisier . ZA Lavoisier . 95223 HERBLAY CEDEX
Tel. : 01.39.97.65.10 / Fax. : 01.39.97.68.48
Demande de prix / e-mail : service-commercial@motralec.com

www.motralec.com

Configuration de mise en groupe

Entraînement direct

Varméca motoréducteur intégré

Motoréducteur

Varméca + réducteur

Procédés et applications industrielles

Principales applications industrielles :

- Transfert - Remplissage - Dépotage
- Dosage - Conditionnement
- Atomisation - Evaporation - Séchage
- Concentration Filtration
- Extraction - Mélange
- Cuisson - Homogénéisation
- Emulsion - Séparation - Fermentation
- Soutirage - Dégazage - Stérilisation
- Pasteurisation - Surpresseur
- Extrusion

Caractéristiques des 2 gammes

TAILLE	Modèles	Orifice DN	Cylindrée (l/tr)	Débit Maxi(m³/h)	Pression Maxi(bar)	Vitesse Maxi(tr/min)
Taille 1	BLK 1-2-12	20	0,020	1,8	12	1450
	BLK 1-2-7	25	0,030	1,7	7	950
Taille 2	BLK 2-6-12	25	0,100	5,7	12	950
	BLK 2-8-7	40	0,140	7,9	7	950
Taille 3	BLK 3-13-12	40	0,230	13,3	12	950
	BLK 3-17-7	50	0,300	17,1	7	950
Taille 4	BLK 4-29-12	50	0,970	29,2	12	720
	BLK 4-41-7	80	0,950	41,1	7	720
Taille 5	BLK 5-78-12	100	2,170	78,2	12	600
	BLK 5-116-7	150	3,210	115,8	7	600

Température maxi : 110° (150° en option)
Viscosité maxi : 100 000 mPa.s
Diamètre des particules non solide : φ 45 mm maxi (φ 15 mm conseillé)

OPTIONS		BLK	BLK Hy-Clean
Type de raccords	SMS	Oui	Oui
	DIN 11851	Oui	Oui
	Tri Clamp	Oui	Oui
	BSP	Oui	Oui
	NPT	Oui	Oui
	ISO PN16	Oui	Oui
Autres raccords		Sur demande	Sur demande
Orifice d'alimentation rectangulaire		(Photo 1) Option	Option
Type de rotor	Tri-lobe	(Photo 2) Standard	Standard
	Bi-wing	(Photo 3) Option	Option
	Autres formes	Sur demande	Sur demande
Garnitures mécaniques	Simple	Standard	Standard
	Double	Option	Option
	Simple lavées	Option	Option
	Simple lavées	Option	Option
Joints d'étanchéité	EPDM (conforme FDA)	Standard	Standard
	FPM	Option	Option
	PTFE	Option	Option
Soupape de surpression	By-pass intégré au couvercle	Option (Photo 4)	Non conseillé
	By-pass externe	Option	Conseillé
Enveloppe de réchauffage-refroidissement (180° Maxi)	Enveloppe de fond	Option	Option
	Enveloppe de corps	Option	Option
Support de pompe	pour orientation verticale	Oui (Photo 5)	Oui (Photo 5)
	pour orientation horizontale	Oui (Photo 6)	Oui (Photo 6)
Rugosité	Ra 0,8 µm	Standard	Standard
	Ra 0,4 µm	Option	Option



(Photo 1)



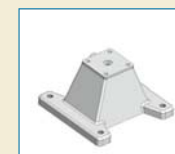
(Photo 2)



(Photo 3)



(Photo 4)



(Photo 5)



(Photo 6)

Performances

