

# VANNE A SPHERE LAITON Série Référence + PASSAGE INTEGRAL - A.C.S. N° 04 ACC LY 015

## Ref. 509/571/566/510

Ref. : FT 509

Rev. : 10

Date : 10/08

### CARACTERISTIQUES :

- . Passage intégral
- . Bille pleine
- . Etanchéité de l'axe par presse étoupe
- . Axe inéjectable
- . Poignée acier plate ou manette papillon
- . Marquage corps "9S" avec ACS, date de fabrication et logo
- . N° ACS sur la poignée



Ref. 509



Ref. 571

- . Réseaux d'adduction et de distribution d'eau
- . Températures mini et maxi admissibles Ts: -10°C à 120°C
- . Pression maxi admissible Ps: voir tableau dimensions

### GAMME :

- . Femelle/Femelle poignée plate **Ref.509** 1/4" au 4"
- . Femelle/Femelle manette papillon **Ref.525** 1/4" au 1"
- . Mâle/Femelle poignée plate rouge **Ref.571** 1/4" au 2"
- . Mâle/Femelle manette papillon **Ref.570** 1/4" au 1"
- . Mâle/Mâle poignée plate rouge **Ref.566** 3/8" au 2"
- . Mâle/Mâle manette papillon **Ref.565** 3/8" au 1"
- . Femelle/Femelle à purge poignée plate **Ref.510** 1/2" au 2"
- . Femelle/Femelle à purge manette papillon **Ref.530** 1/2" au 1"
- . Modèle avec poignée bleue FF (501) - MF (517) - MM (518)



Ref. 566



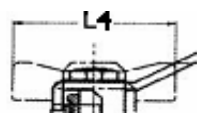
Ref. 510

### CONSTRUCTION :

DESIGNATION	MATERIAUX
Corps extérieur	Laiton EN 12165 nickelé
Corps intérieur	Laiton EN 12165 brossé
Sphère	Laiton EN 12165 chromé
Axe	Laiton EN 12164
Sièges	PTFE
Joint PE	PTFE



Modèle poignée bleue



L4 : Longueur manette papillon

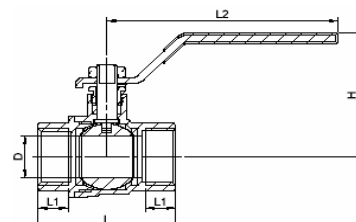
### DIMENSIONS :

Ref.	DN	1/4"	3/8"	1/2"	3/4"	1"	1"1/4"	1"1/2"	2"	2"1/2"	3"	4"
509/525	L	45	45	53	60	70	84	94	105	136	160	189
	L1	10,5	10,5	11,5	13	14,5	16	17	17	23	26	30
	H	42,3	42,3	46	58,5	62,5	72,5	78	98	124,5	135	149
	Poids	0,148	0,13	0,208	0,3	0,5	0,774	1,094	1,434	3,195	4,865	7,325
571/570	L	49,5	49,5	58,5	65	76,5	89,5	104,5	116			
	L1	10,5	10,5	11,5	13	14,5	16	17	17			
	L3	9	9	10,5	12,5	14,5	14,5	15,5	17			
	H	42,3	42,3	46	58,5	62,5	72,5	78	98			
566/565	Poids	0,08	0,14	0,216	0,302	0,53	0,806	1,13	1,528			
	L		50,5	59	68	80	94,5	108	116,5			
	L1		9	10,5	12,5	14,5	14,5	15,5	17			
	H		42,3	46	58,5	62,5	72,5	78	98			
510/530	Poids		0,146	0,21	0,302	0,49	0,8	1,07	1,548			
	L			58,5	64	76	88,5	99,5	110,5			
	L1			11,5	13	14,5	16	17	17			
	H			46	58,5	62,5	72,5	78	98			
Toutes Ref.	Poids			0,278	0,362	0,54	0,75	1,13	1,59			
	L2	80	80	90	101	116	122	140	140	240	240	240
	L4	52	52	52	62	62						
	Ø	9	10	15	20	24,5	32	40	50	63	79	99
Ps	40	40	40	40	40	40	30	25	20	10	10	

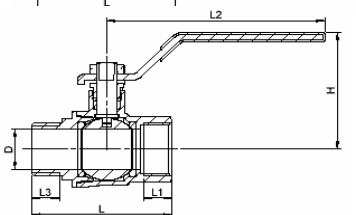
### NORMALISATIONS :

- . Attestation conformité sanitaire
- N° (A.C.S.) N° 04 ACC LY 015
- . DIRECTIVE 97/23/CE : Produits exclus de la directive (Article 1,§3.2)

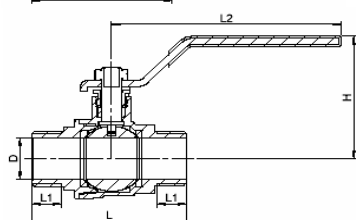
Ref. 509



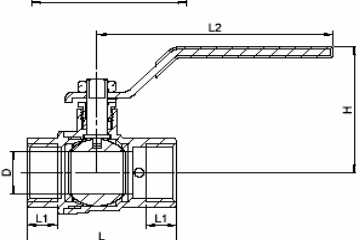
Ref. 571



Ref. 566



Ref. 510



**PRECONISATIONS :** Les avis et conseils, les indications techniques, les propositions, que nous pouvons être amenés à donner ou à faire, n'impliquent de notre part aucune garantie. Il ne nous appartient pas d'apprécier les cahiers des charges ou descriptifs fournis. Il appartient au client de vérifier l'adéquation entre le choix du matériel et les conditions réelles d'utilisation.

Vérifier la compatibilité des matériaux dans le cas de traitements chimiques ou thermiques liés à la légionellose.

**motrallec**

4 rue Lavoisier . ZA Lavoisier . 95223 HERBLAY CEDEX

Tel. : 01.39.97.65.10 / Fax. : 01.39.97.68.48

Demande de prix / e-mail : service-commercial@motrallec.com

www.motrallec.com

# INSTRUCTIONS DE MONTAGE VANNES A SPHERE LAITON TOUTES SERIES

Ref. : FT RB

Rev. : 2

Date : 03/09

motralec

4 rue Lavoisier . ZA Lavoisier . 95223 HERBLAY CEDEX  
Tel. : 01.39.97.65.10 / Fax. : 01.39.97.68.48  
Demande de prix / e-mail : service-commercial@motralec.com  
www.motralec.com

## REGLES GENERALES :

- . Bien vérifier l'adéquation entre les robinets et les conditions de service réelles (nature du fluide, pression, température)
- . Prévoir suffisamment de robinets pour pouvoir isoler les tronçons de tuyauterie ainsi que les appareils automatiques en vue de l'entretien et des réparations.
- . Bien vérifier que les robinets installés soient conformes aux différentes normes en vigueur.
- . **Réaliser les circuits de telle sorte que des manœuvres systématiques de contrôle soient effectuées régulièrement (au moins 2 manœuvres par an)**

## INSTRUCTIONS DE MONTAGE :

- . **Avant montage des robinets, bien nettoyer la tuyauterie afin d'en éliminer tout objet divers** (particulièrement les gouttes de soudure et copeaux métalliques) qui pourraient l'encombrer et qui pourraient venir bloquer la robinetterie.
- . **Vérifier l'alignement des tuyauteries amont et aval (un alignement imparfait peut entraîner une contrainte importante sur la robinetterie)**
- . **En vérifier l'encombrement entre les tuyauteries amont et aval, la robinetterie n'absorbera pas les écarts. Les déformations résultant de cette pratique peuvent entraîner des problèmes d'étanchéité, des difficultés de manœuvre, et même des ruptures.**  
En conséquence, présenter l'appareil en position pour bien vérifier les conditions d'assemblage.
- . Avant l'assemblage, bien vérifier la propreté des filetages et taraudages.
- . **Caler provisoirement les tronçons de tuyauterie qui n'ont pas encore leur support définitif. Ceci pour éviter d'appliquer sur la robinetterie des contraintes importantes.**
- . Les longueurs de taraudage étant le plus souvent plus petites que les longueurs théoriques ISO7, il est indispensable de limiter la longueur filetée du tube, **d'utiliser du ruban PTFE pour assurer l'étanchéité** du raccordement, et de **bien vérifier que l'extrémité du tube ne vient pas buter en fond de filet.**
- . Positionner de part et d'autre du robinet des colliers de maintien.
- . **Dans le cas de montage en réseau sanitaire, chauffage ou de climatisation avec tube PER, flexible et autres matériaux de synthèse, il est indispensable de bien maintenir ces tubes et flexibles par des colliers afin d'éviter toutes contraintes sur le robinet (cahier des prescriptions communes de mise en œuvre du CSTB )**
- . Pour le vissage du robinet, entraîner celui-ci en rotation du côté du vissage exclusivement et seulement sur le 6 pans. Utiliser une clé plate ou une clé à molette et pas de clé à griffes.
- . **Ne jamais serrer les corps des robinets dans un étau.**
- . Au vissage du robinet, serrer modérément. **Ne pas bloquer avec des rallonges de clé qui pourraient provoquer des ruptures ou des déformations du corps.**
- . **D'une manière générale, pour toute robinetterie bâtiment et chauffage, ne pas dépasser le couple de 30Nm au serrage.**

Les avis et conseils de montage ci-dessus n'impliquent de notre part aucune garantie.

Ces conseils ont un caractère général. Ils mettent toutefois en évidence des interdictions absolues et des actions obligatoires qui, si elles n'étaient pas respectées, pourraient compromettre la sécurité du personnel ainsi que la fiabilité des robinets.

Vous retrouverez obligations et actions obligatoires en gras dans le texte.

motralec

4 rue Lavoisier . ZA Lavoisier . 95223 HERBLAY CEDEX  
Tel. : 01.39.97.65.10 / Fax. : 01.39.97.68.48  
Demande de prix / e-mail : service-commercial@motralec.com  
www.motralec.com