

MANOMETRE BOITIER ABS

Ref. 1640/1643/1645

Ref. : FT 1640

Rev. : 3

Date : 06/09

Page 1/2

motralec

4 rue Lavoisier . ZA Lavoisier . 95223 HERBLAY CEDEX
Tel. : 01.39.97.65.10 / Fax. : 01.39.97.68.48
Demande de prix / e-mail : service-commercial@motralec.com
www.motralec.com

CARACTERISTIQUES :

- . Boitier ABS sec
- . Classe 2,5

UTILISATION :

- . Pour gaz et liquides non visqueux et non cristallisants et n'attaquant pas les alliages de cuivre
- . Température maxi admissible Ts : 60°C

GAMME :

- . Ref. 1640 Ø 40 raccord axial 1/8" plage 0/4 à 0/16 bars
- . Ref. 1643 Ø 63 raccord radial 1/4" plage 0/4 à 0/40 bars
- . Ref. 1645 Ø100 raccord radial 1/2" plage 0/4 à 0/40 bars

CONSTRUCTION :

DESIGNATION	MATERIAUX
Boitier	ABS
Raccord	Laiton
Organe moteur et mouvement	Laiton
Cadran	Plastique
Voyant	Plexiglas
Aiguille	Duralumin



Avec raccord radial



Avec raccord axial

GRADUATIONS :

Ref. 1640

Plage (bar)	Division (bar)	Plage (psi)	Division (psi)
0 / 4	0,2	0 / 60	2
0 / 6	0,2	0 / 86	2
0 / 10	0,5	0 / 145	5
0 / 16	0,5	0 / 230	10

Ref. 1643

Plage (bar)	Division (bar)	Plage (psi)	Division (psi)
0 / 4	0,2	0 / 58	2
0 / 6	0,2	0 / 85	5
0 / 10	0,5	0 / 145	5
0 / 16	0,5	0 / 230	10
0 / 25	1	0 / 360	10
0 / 40	2	0 / 580	20

Ref. 1645

Plage (bar)	Division (bar)
0 / 4	0,1
0 / 6	0,1
0 / 10	0,2
0 / 16	0,5
0 / 25	0,5
0 / 40	1

MANOMETRE BOITIER ABS

Ref. 1640/1643/1645

Ref. : FT 1640

Rev. : 3

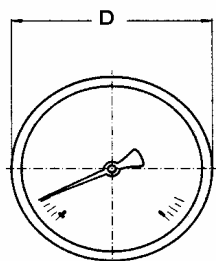
Date : 06/09

Page 2/2

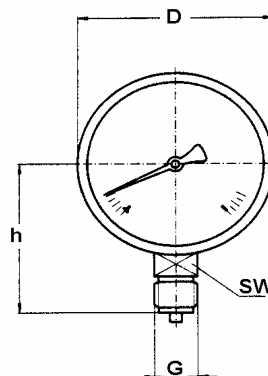
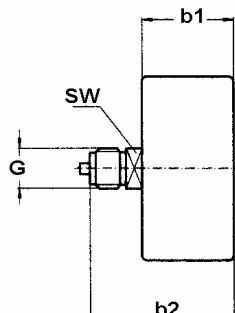
motralec

4 rue Lavoisier . ZA Lavoisier . 95223 HERBLAY CEDEX
Tel. : 01.39.97.65.10 / Fax. : 01.39.97.68.48
Demande de prix / e-mail : service-commercial@motralec.com
www.motralec.com

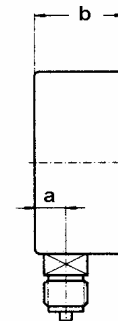
DIMENSIONS :



Ref. 1640



Ref. 1643 - 1645



Ref.	a	9,5	9,5
1640/	b	27	27,5
1643/	b1	24,5	
1645	b2	40,5	
	D	40	51 64
	G	1/8"	1/4" 1/2"
	h	44	52,5
	SW	12	14 14
	Poids	0,06	0,1 0,13

NORMALISATIONS :

. DIRECTIVE 97/23/CE : Relève de l'article 3, § 3

. Construction selon la norme EN 837-1

PRECONISATIONS : Les avis et conseils, les indications techniques, les propositions, que nous pouvons être amenés à donner ou à faire, n'impliquent de notre part aucune garantie. Il ne nous appartient pas d'apprécier les cahiers des charges ou descriptifs fournis. Il appartient au client de vérifier l'adéquation entre le choix du matériel et les conditions réelles d'utilisation.