

## Circulateurs sanitaires

### Série TLCHB



## SECTEURS D'APPLICATION

COLLECTIF.

### UTILISATIONS

- Circulation de l'eau chaude sanitaire dans des installations nécessitant des débits et des hauteurs d'élévation importants.

## CARACTÉRISTIQUES TECHNIQUES

### POMPE

- **Débits:** jusqu'à 12 m<sup>3</sup>/h.
- **Hauteur d'élévation:** jusqu'à 12 m.
- **Température du liquide pompé:** -10°C ÷ +110°C.  
Pas de présence de glace, ni de vapeur.
- **Pression maximale de service:** 10 bar (PN 10).
- **Roue:** en matériau composite.
- **Anneau d'usure:** céramique.

### MOTEUR

- À rotor noyé, avec roulements auto-lubrifiés par le liquide pompé.  
Coussinets axiaux et radiaux en céramique.
- Alimentation électrique monophasée 230 V 50 Hz.  
Bornier axialement intégré dans le moteur.
- Moteur 2 pôles, à trois vitesses et à sélection manuelle.
- Conforme aux normes 60335-1 e 2-51.
- **Isolation** classe H (180°C).
- **Indice de protection:** IP 44.

## CARACTÉRISTIQUES DE CONSTRUCTION

- Électropompes de circulation destinées au pompage de l'eau chaude sanitaire, à une température maximale de 65°C, une dureté maximale de 25° F et une viscosité maximale de 10 mm<sup>2</sup>/s..
- Corps en bronze pour installation directe sur canalisations en cuivre, avec raccords filetés de 1" ¼ et 1" ½.

## ACCESSOIRES

- Raccords.
- Isolation.

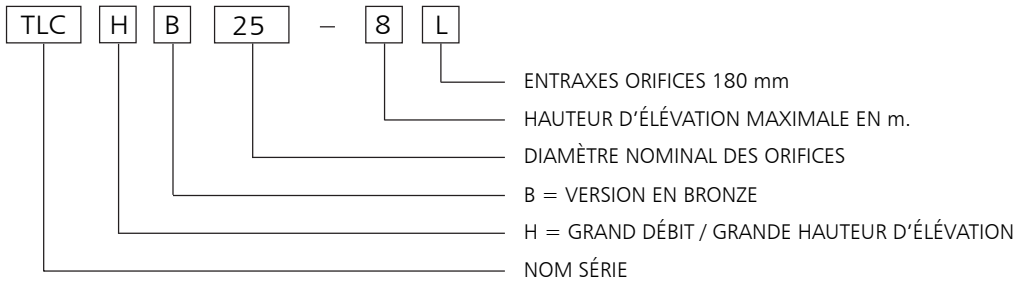
## INSTALLATION

- Installation possible sur des canalisations horizontales ou verticales, dans toutes les positions mais toujours avec axe moteur horizontal.



# ITT

## SÉRIE TLCHB CODE D'IDENTIFICATION DU GROUPE



EXEMPLE : TLCHB 25-8L

Circulateur de la série TLC, version H grand débit/grande hauteur d'élevation, version B en bronze, diamètre nominal des orifices = 25, hauteur d'élevation maximale = 8 m, avec entraxes orifices de 180 mm.

## TABLEAU DES MATÉRIAUX

COMPOSANT	MATÉRIAU
Corps de pompe	Bronze
Roue	Matériau composite
Arbre	Céramique
Chemise inférieure	Acier inoxydable
Anneau d'usure	Céramique
Roulements	Céramique
Garnitures	EPDM

tlchb-2p50-fr\_a\_tm

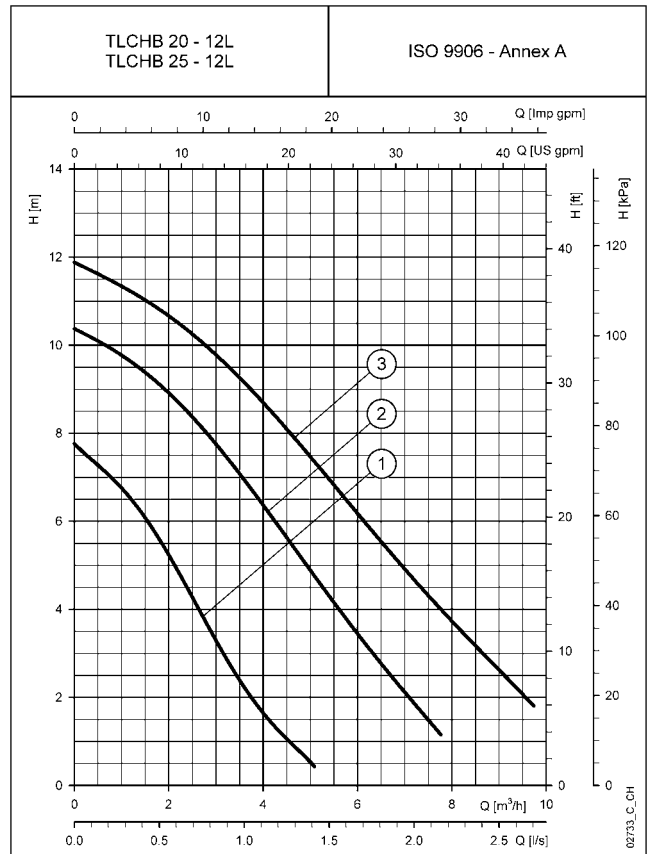
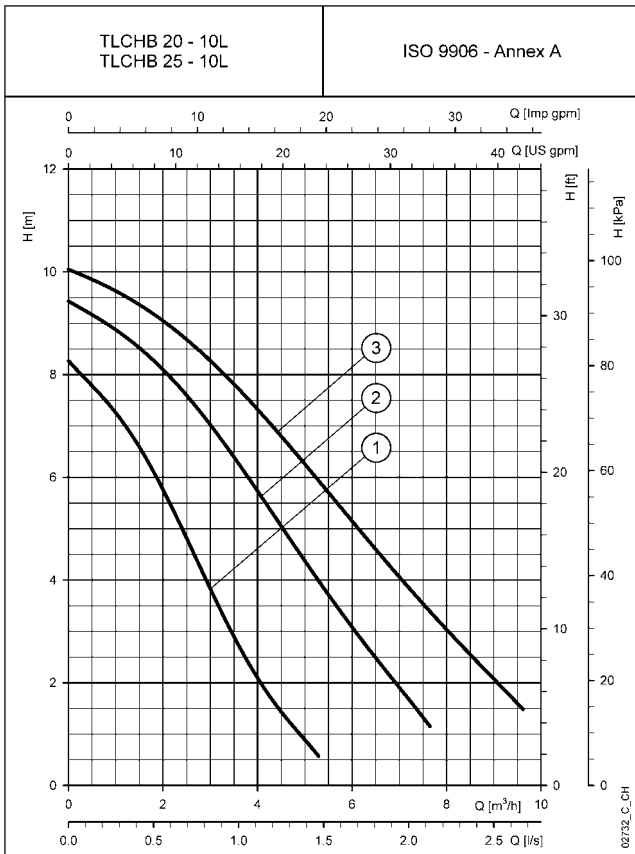
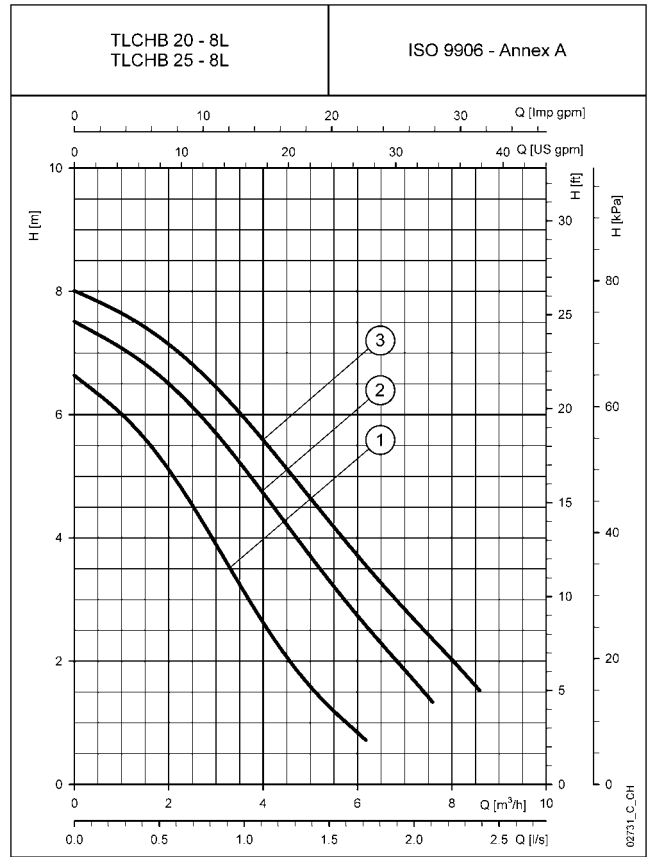
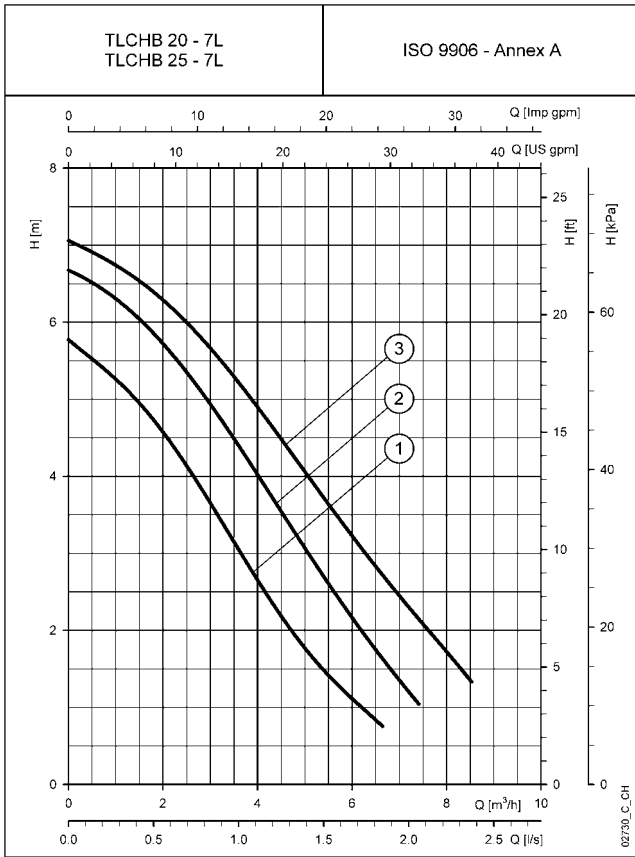
## SÉRIE TLCHB TABLEAU DES PERFORMANCES HYDRAULIQUES

TYPE POMPE	PUISSANCE MAXIMALE ABSORBÉE	COURANT MAXIMAL ABSORBÉ	CONDENSATEUR		VITESSE	Q = DÉBIT									
						l/s 0	0,3	0,7	1,0	1,3	1,7	2,0	2,3	2,7	
230V 50Hz	W	A	μF	V		m <sup>3</sup> /h 0	1,2	2,4	3,6	4,8	6,0	7,2	8,4	9,6	
H = HAUTEUR D'ÉLEVATION TOTALE EN MÈTRES COLONNE EAU															
TLCHB 20-7L	220	1,03	8,0	400	1	5,8	5,1	4,2	3,1	1,9	1,1				
TLCHB 25-7L	228	1,04			2	6,7	6,2	5,4	4,4	3,3	2,2	1,2			
	260	1,13			3	7,1	6,7	6,1	5,2	4,2	3,2	2,3	1,4		
TLCHB 20-8L	260	1,23	8,0	400	1	6,6	5,9	4,7	3,1	1,8	0,8				
TLCHB 25-8L	270	1,24			2	7,5	7,0	6,2	5,1	3,9	2,7	1,7			
	286	1,25			3	8,0	7,6	6,9	5,9	4,8	3,7	2,7	1,7		
TLCHB 20-10L	283	1,35	8,0	400	1	8,3	7,0	5,0	2,7	1,1					
TLCHB 25-10L	343	1,44			2	9,4	8,7	7,7	6,3	4,6	3,1	1,7			
	357	1,56			3	10,0	9,5	8,8	7,7	6,5	5,1	3,8	2,6	1,5	
TLCHB 20-12L	285	1,36	8,0	400	1	7,8	6,5	4,5	2,2	0,7					
TLCHB 25-12L	372	1,69			2	10,4	9,6	8,5	6,9	5,2	3,4	1,9			
	400	1,73			3	11,9	11,2	10,3	9,2	7,7	6,2	4,7	3,3	2,0	

Performances conformes aux normes ISO 9906 - Annex A.

tlchb-2p50-fr\_c\_th

## SÉRIE TLCHB CARACTÉRISTIQUES DE FONCTIONNEMENT MONOPHASÉ

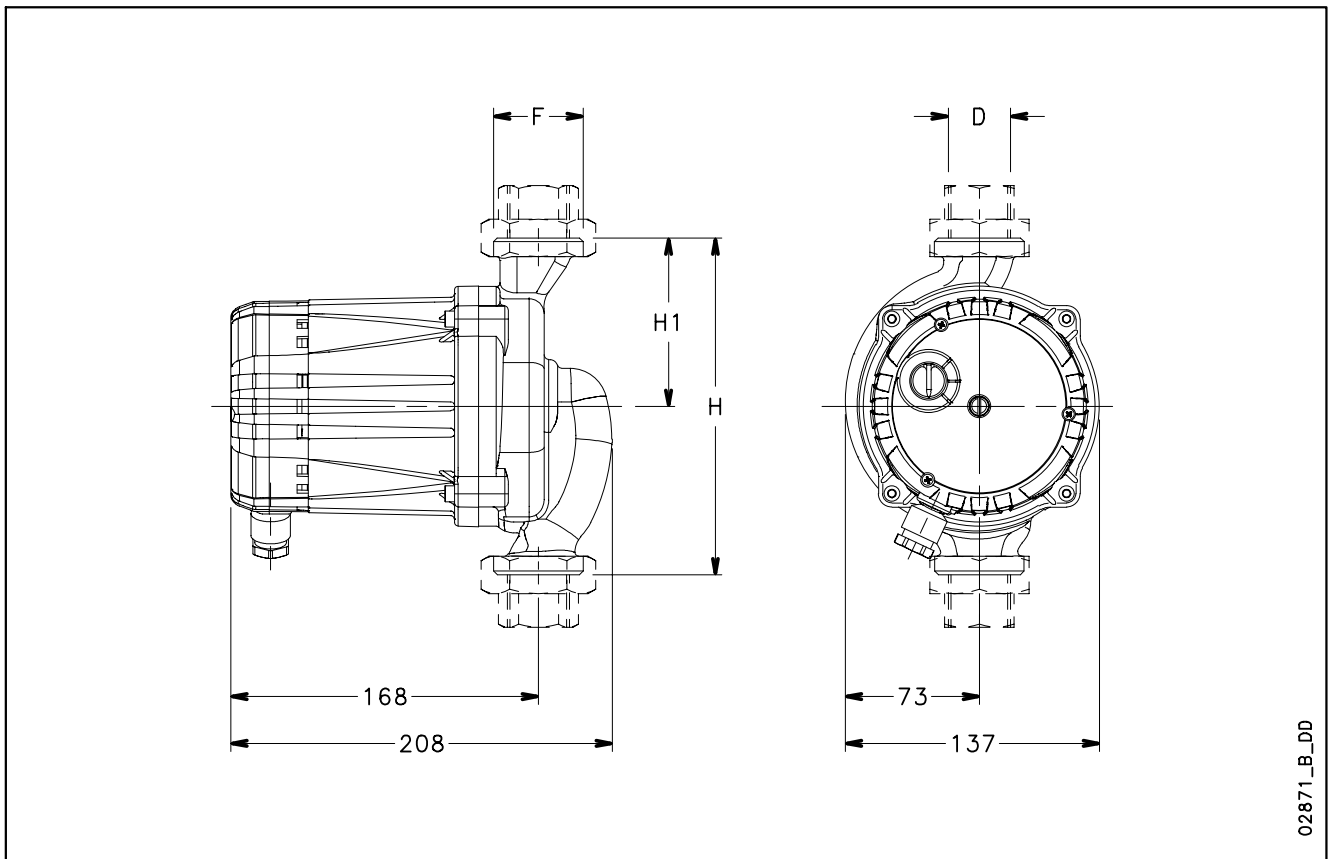


Les performances déclarées sont valables pour des liquides ayant une densité  $\rho = 1.0 \text{ Kg/dm}^3$  et une viscosité cinématique  $\nu = 1 \text{ mm}^2/\text{sec}$ .



# ITT

## SÉRIE TLCHB DIMENSIONS ET POIDS



02871\_B\_DD

### TABLEAU DES DIMENSIONS ET POIDS

TYPE POMPE	DIMENSIONS (mm)				DN	POIDS kg
	H	H1	D	F		
TLCHB 20-7L	180	90	3/4"	G 1" <sup>1</sup> / <sub>4</sub>	20	6,7
TLCHB 25-7L	180	90	1"	G 1" <sup>1</sup> / <sub>2</sub>	25	6,7
TLCHB 20-8L	180	90	3/4"	G 1" <sup>1</sup> / <sub>4</sub>	20	6,7
TLCHB 25-8L	180	90	1"	G 1" <sup>1</sup> / <sub>2</sub>	25	6,7
TLCHB 20-10L	180	90	3/4"	G 1" <sup>1</sup> / <sub>4</sub>	20	6,7
TLCHB 25-10L	180	90	1"	G 1" <sup>1</sup> / <sub>2</sub>	25	6,7
TLCHB 20-12L	180	90	3/4"	G 1" <sup>1</sup> / <sub>4</sub>	20	6,7
TLCHB 25-12L	180	90	1"	G 1" <sup>1</sup> / <sub>2</sub>	25	6,7

tlchb-2p50-fr\_c\_td

**motralec**

4 rue Lavoisier . ZA Lavoisier . 95223 HERBLAY CEDEX  
Tel. : 01.39.97.65.10 / Fax. : 01.39.97.68.48  
Demande de prix / E-mail : service-commercial@motralec.com

[www.motralec.com](http://www.motralec.com)