



ITT

Catalogue général

motralec

4 rue Lavoisier . ZA Lavoisier . 95223 HERBLAY CEDEX
Tel. : 01.39.97.65.10 / Fax. : 01.39.97.68.48
Demande de prix / E-mail : service-commercial@motralec.com
www.motralec.com

Lowara

Série QTD

Coffrets électriques triphasés pour la protection et la commande d'une électropompe de surface ou de relevage ou immergée triphasée.

APPLICATION:

- Ill assure la protection et le contrôle d'une pompe Triphasé immergé de forage, ou de surface ou de relevage
En mode relevage, il fonctionne uniquement avec un flotteur à contre poids type RDNC.

CARACTÉRISTIQUES:

- Coffret tôle – Montage mural uniquement
- Tension d'alimentation: Tri 400 V $\pm 10\%$
- Protection IP54
Il peut être installé à l'extérieur, mais dans ce cas, il doit être protégé de la pluie et du soleil.
- Température ambiante: -5°C à $+40^{\circ}\text{C}$
(limite données par la norme EN 60439-1).
- Taux d'humidité maxi: 50% à 40°C
(limite données par la norme EN 60439-1 pour éviter la condensation)

EN FAÇADE:

- 1 x interrupteur sectionneur général
- 2 x voyants (sous tension / Défaut pompe)

A L'INTÉRIEUR:

- 1 x transformateur 400/24 V. avec ses protections amont/aval par fusibles
- 1 x disjoncteur magnéto thermique
- 1 x contacteur
- 1 x bornier de raccordement
- 1 x jeu de presse-étoupes
- 1 x schéma de branchement



FONCTIONNEMENT:

- Assure le démarrage et l'arrêt d'une pompe à partir d'un pressostat (surpression) ou d'un flotteur à contre poids (relevage)
- Assure la protection manque d'eau à partir d'un pressostat inversé ou d'un flotteur à contre poids

OPTION:

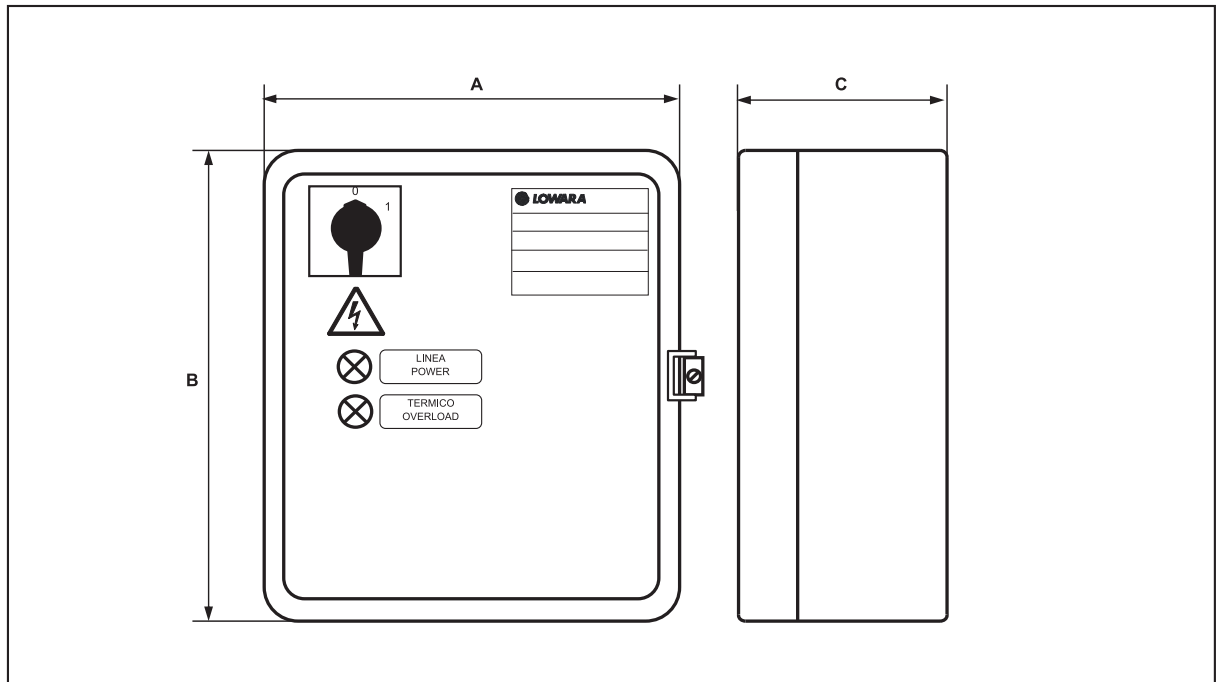
- Protection manque d'eau par sondes de niveau (utile dans le cas d'une pompe de forage). Cela nécessite l'ajout du module manque d'eau SLD24 – Réf. 109890690 (comprend le module et les 3 électrodes).

Engineered for life



Catalogue général

SÉRIE QTD



MODÈLE	TENSION NOMINALE V	PUISSANCE NOMINALE		COURANT NOMINAL A	DIMENSIONS			POIDS Kg
		kW	CV		A mm	B mm	C mm	
QTD/02-03	3 x 400 V ± 10 %	0,25-0,37	0,33-0,50	0,63 ÷ 1	235	265	150	5,8
QTD/03-05	3 x 400 V ± 10 %	0,37-0,55	0,55-0,75	1 ÷ 1,6	235	265	150	5,8
QTD/05-07	3 x 400 V ± 10 %	0,55-0,75	0,75-1	1,6 ÷ 2,5	235	265	150	5,8
QTD/07-15	3 x 400 V ± 10 %	0,75-1,5	1-2	2,5 ÷ 4	235	265	150	5,8
QTD/15-22	3 x 400 V ± 10 %	1,5-2,2	2-3	4 ÷ 6,3	235	265	150	5,8
QTD/22-40	3 x 400 V ± 10 %	2,2-4	3-5,5	6,3 ÷ 10	235	265	150	5,8
QTD/40-75	3 x 400 V ± 10 %	4-7,5	5,5-10	10 ÷ 16	235	265	150	5,8
QTD/75-92	3 x 400 V ± 10 %	7,5-9,2	10-12,5	16 ÷ 20	235	265	150	5,8

CB-QTD_c_te