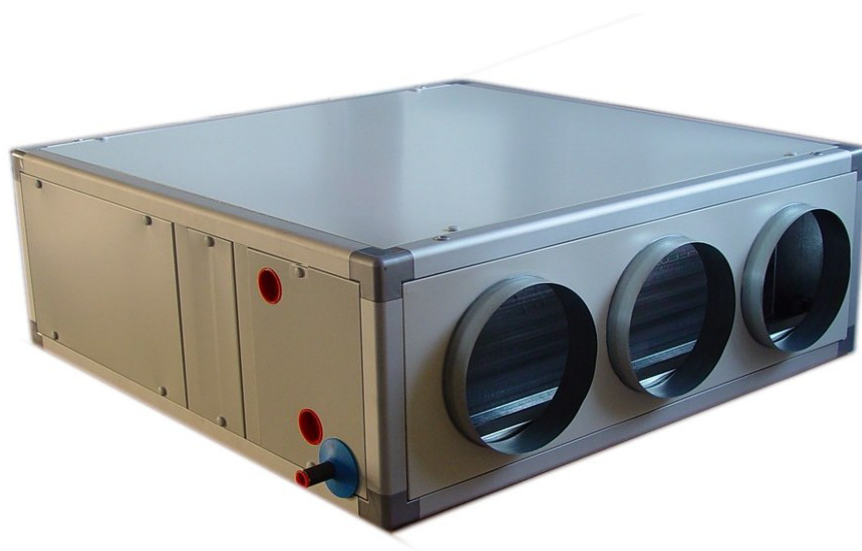


*nouvelle*  
*Série LCO 1-2-3*

**LCO Ventilateurs-convecteurs gainables**



**Gamme complète de ventilateurs-convecteurs gainables,  
à 3 vitesses, de 0 à 2200 m<sup>3</sup>/h pour chauffage et/ou conditionnement d'air en faux-plafond.**

Date: 08/08/2006

## LCO, le ventilo-convecteur gainable

### Construction

La structure est en profilé d'aluminium extrudé et anodisé avec coins en polypropylène renforcé. Les panneaux sont à double paroi de 15mm isolés par panneaux de PSE ignifugé. L'extérieur est en tôle pré-peinte, couleur blanc cassé RAL 9002, l'intérieur est en acier galvanisé. L'ensemble formant une unité compacte, entièrement fermée et esthétique.

Les échangeurs sont en cuivre/aluminium et testés à 32 bars en usine. Ils sont montés sur glissière. Les bacs de condensats sont à sortie latérale.

Les batteries électriques sont réalisées avec des résistances blindées. Elles sont entièrement précablées avec 2 protections thermiques ( à réarmement automatique à 75°C et réarmement manuel à 115°C). Elles sont également montées sur glissière.

### Ventilateurs

Les ventilateurs sont des ventilateurs centrifuges à pales avant et à entraînement direct avec moteur à **3 vitesses** à double axe et situé dans le flux d'air, de fabrication PLC (modèles DP 6-6-14th (LCO1), DP 6-6-14 (LCO2) et DP 9-7-14 th (LCO3) ).

### Suspension

L'appareil est pourvu en standard de 4 écrous M8 injectés dans le profilé d'aluminium qui permettent de le suspendre par tige filetée.

### Filtre

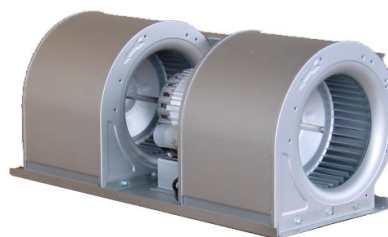
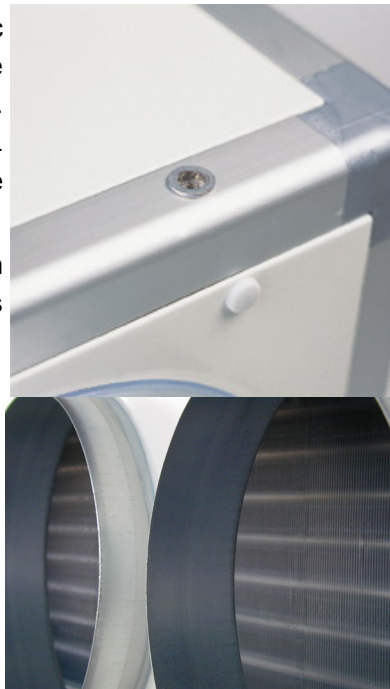
Les LCO sont équipés en standard de filtres plans rechargeables plissés de classe G3 de 50mm d'épaisseur. Ils sont montés sur glissières et sont facilement accessibles.

### Accessoires

Les LCO sont disponibles en option avec manchette souple, plenum de diffusion à piquages circulaires sorties, registres antigel et caissons de mélange.

### Réellement gainables

Le LCO est conçu pour être un ventilo-convecteur réellement gainable. Il offre une perte de charge disponible élevée et est fini comme un véritable caisson de traitement d'air.



## La gamme LCO 1-2-3

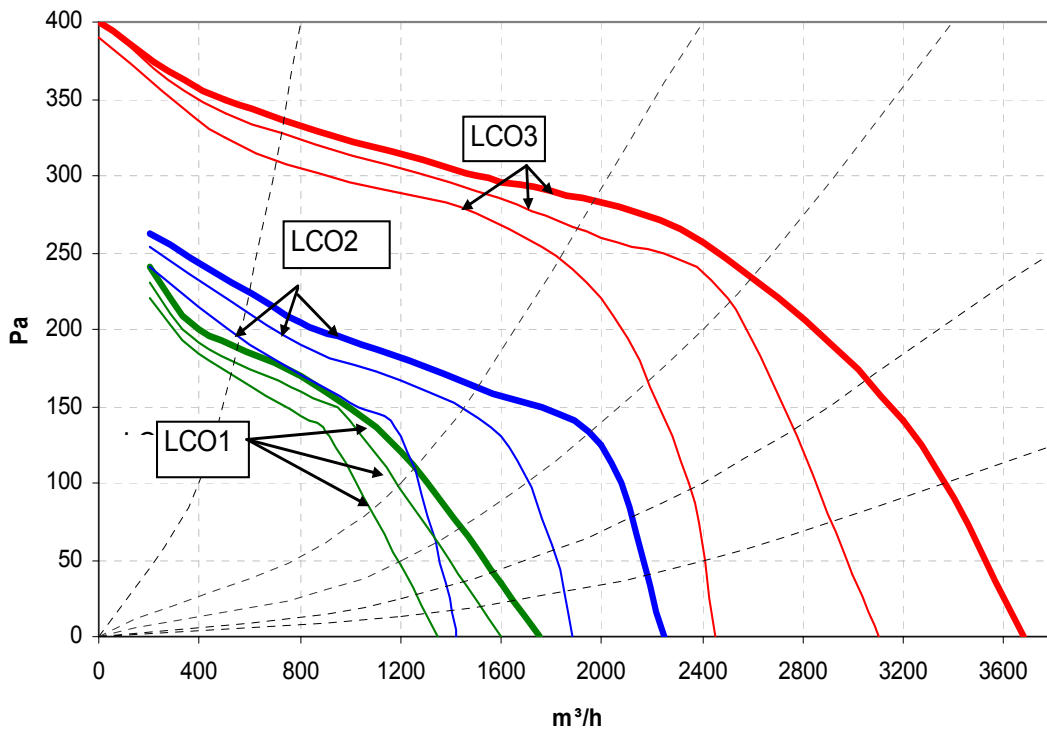
CID	Type	Débit	Disponible	Puissance +	Puissance -
		m³/h	Pa	KW(*)	KW(**)
<b>cf : Chauffage eau chaude, conditionnement eau froide</b>					
840070	LCO1-cf	800	100	10,4	6,2
840071	LCO2-cf	1500	100	17,8	10,9
840072	LCO3-cf	2200	100	22,4	14,2
<b>f : Conditionnement eau froide, ou chauffage</b>					
840073	LCO1-f	1000	112	-	6,2
840074	LCO2-f	1600	119	-	10,9
840075	LCO3-f	2200	138	-	14,2
<b>kf : Chauffage électrique, conditionnement eau froide</b>					
840076	LCO1-kf	1000	105	2x 1KW	6,2
840077	LCO2-kf	1600	110	3x 1KW	10,9
840078	LCO3-kf	2200	110	5x 1KW	14,2
<b>Plenum</b>					
840079	Plenum LCO1 3x200				
840080	Plenum LCO2 4x200				
840081	Plenum LCO3 5x200				

(\*) eau 90/70°C ; air : +15°C

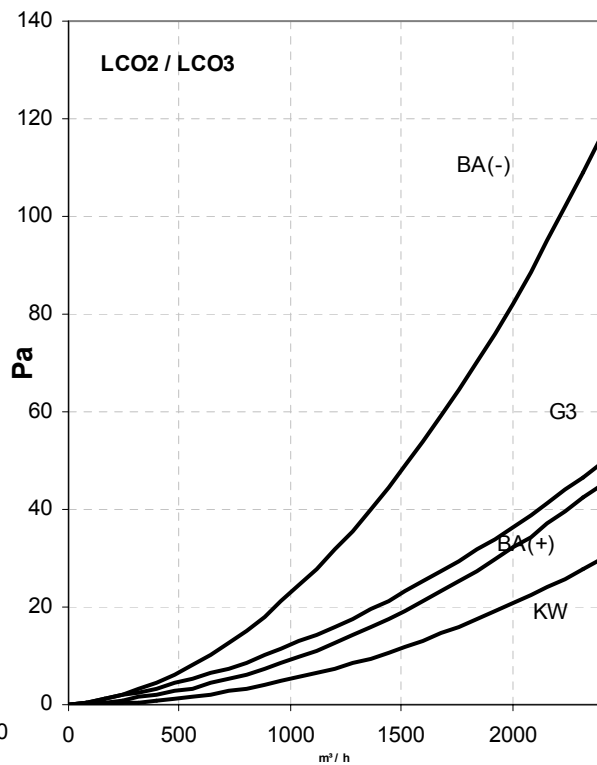
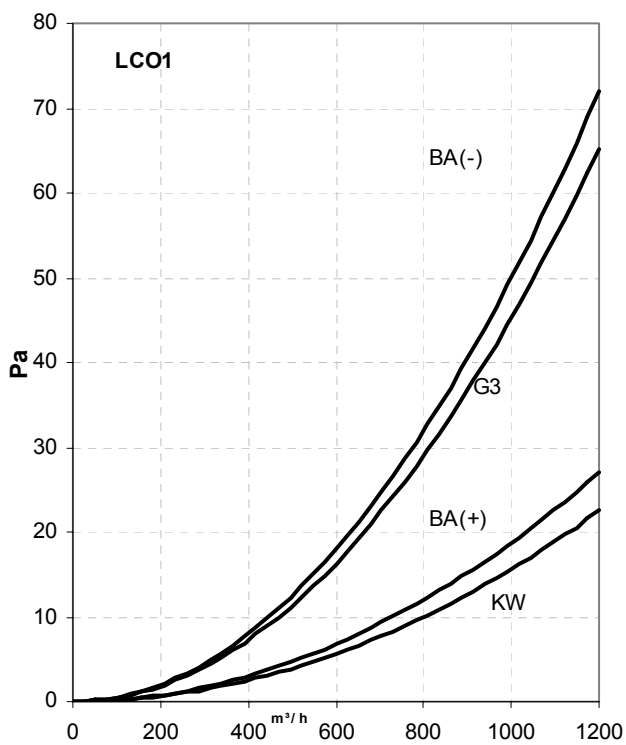
(\*\*) puissance totale, eau 6/10°C, air 27°C, 50% HR



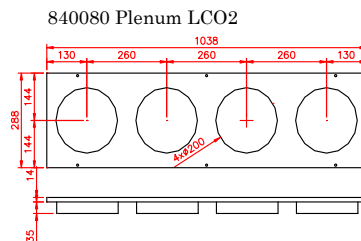
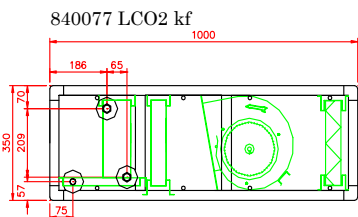
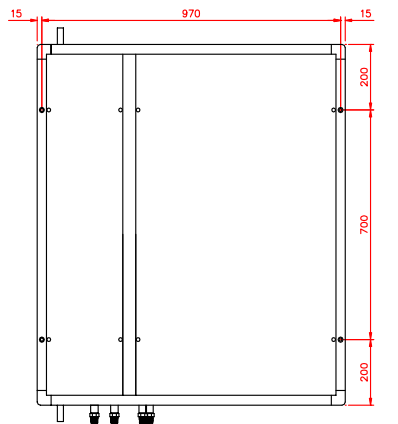
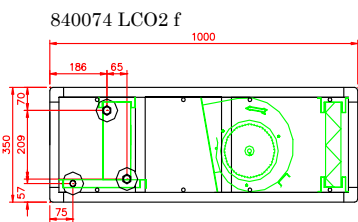
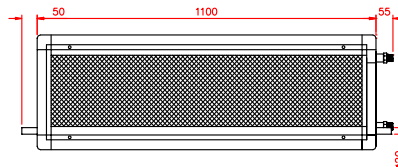
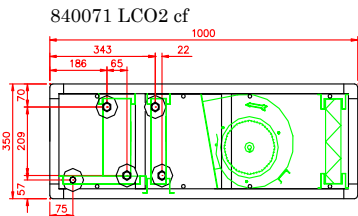
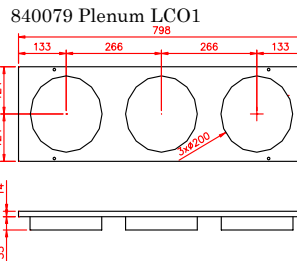
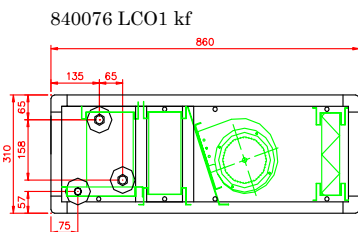
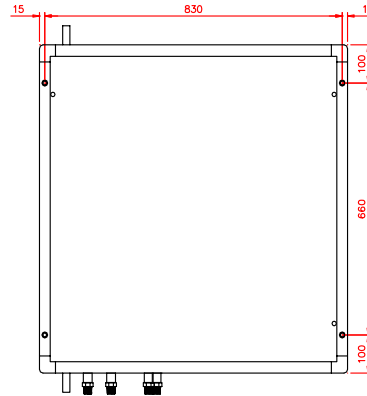
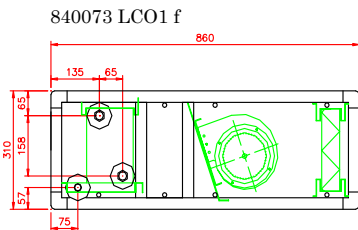
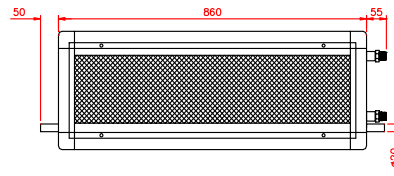
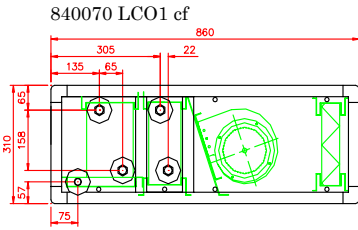
### Performances ventilateurs / pertes de charge composantes



### Pertes de charges des éléments



*LCO Ventil-convecteurs gainables*



*LCO ventilo-convecteur gainable*

