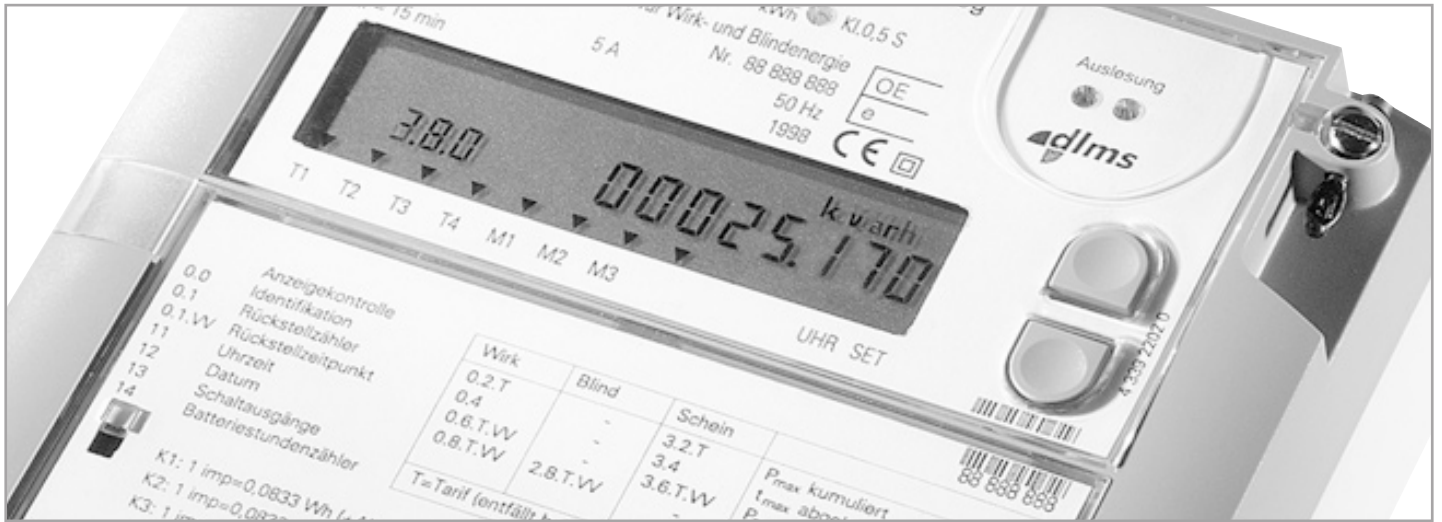


Compteurs supportés
edasYs V1.2



Protocole	Type /famille de compteurs	Fabriquant	Lecture des profils de charge	Lecture des valeurs de registre	Opérations de temps	Remettre	Lecture des valeurs historiques	Meter Study	Lecture des valeurs de registre actuel	Lecture des valeurs de registre précédente	Mot de passe	Soutien des communications spontanées
DLMS	Z.D3xx/4xx	Landis+Gyr	■	■	■	■	■	■	■	■	■	■
	ZMQ	Landis+Gyr	■	■	■	■	■	■	■	■	■	■
	SL7000	Actaris	■	■	■	■	■	■	■	■	■	■
IEC62056-21 (IEC1107)	Z.B3xx/4xx	Landis+Gyr	■	■	■	■	■	■	■	■	■	■
	2WRx	Landis+Gyr	■	■	■	■	■	■	■	■	■	■
	7E.62/63	Siemens	■	■	■	■	■	■	■	■	■	■
	Sparklog dL4	EMH/Actaris	■	■	■	■	■	■	■	■	■	■
	GWFcoder	GWF	■	■	■	■	■	■	■	■	■	■
M-Bus	2WRx	Landis+Gyr	■	■	■	■	■	■	■	■	■	■
	Ux	Gossen Metrawatt	■	■	■	■	■	■	■	■	■	■
	GWFcoder	GWF	■	■	■	■	■	■	■	■	■	■

Compteurs supportés

edasYs V1.2

Protocole	Type /famille de compteurs	Fabriquant	Lecture des profils de charge	Lecture des valeurs de registre	Opérations de temps	Remettre	Lecture des valeurs historiques	Meter Study	Lecture des valeurs de registre actuel	Lecture des valeurs de registre précédente	Mot de passe	Soutien des communications spontanées	
SCTM	Metcom 3	Landis+Gyr	■	■	■	■	■	■	■	■	■	■	
	Metcom 2	Landis+Gyr	■	■	■	■	■	■	■	■	■	■	
	EKM 640	Landis+Gyr	■	■	■	■	■	■	■	■	■	■	
	FAF	Landis+Gyr	■	■	■	■	■	■	■	■	■	■	
	FAG	Landis+Gyr	■	■	■	■	■	■	■	■	■	■	
	FBC	Landis+Gyr	■	■	■	■	■	■	■	■	■	■	
	FCL	Landis+Gyr	■	■	■	■	■	■	■	■	■	■	
	7E.62/63	Siemens	■	■	■	■	■	■	■	■	■	■	■
	DLX	Baer	■	■	■	■	■	■	■	■	■	■	■
	Datareg	Baer	■	■	■	■	■	■	■	■	■	■	■
	DLC32	Baer	■	■	■	■	■	■	■	■	■	■	■
	E700	Enermet	■	■	■	■	■	■	■	■	■	■	■
	VDEW-2	Z.D3xx/4xx	Landis+Gyr	■	■	■	■	■	■	■	■	■	■
ABB AEM 500		ABB	■	■	■	■	■	■	■	■	■	■	
DC3		Actaris	■	■	■	■	■	■	■	■	■	■	
A1350		Elster	■	■	■	■	■	■	■	■	■	■	
A1500		Elster	■	■	■	■	■	■	■	■	■	■	
A2500		Elster	■	■	■	■	■	■	■	■	■	■	
MT851		Iskrameco	■	■	■	■	■	■	■	■	■	■	
7E.62/63	Siemens	■	■	■	■	■	■	■	■	■	■	■	
LIS200	DL240	Elster	■	■	■	■	■	■	■	■	■	■	
	EK260	Elster	■	■	■	■	■	■	■	■	■	■	

Le développement des protocoles de compteurs est un processus continu. Cette liste n'est donc pas exhaustive. Des nouveaux protocoles et types de compteurs seront mis en oeuvre sur demande.