

PumpMeter



motralec

4 rue Lavoisier . ZA Lavoisier . 95223 HERBLAY CEDEX
Tel. : 01.39.97.65.10 / Fax. : 01.39.97.68.48
Demande de prix / e-mail : service-commercial@motralec.com
www.motralec.com

...l'info en continu augmente la disponibilité et aide à mettre en évidence les potentiels d'économies d'énergie.



Etaline PumpDrive avec PumpMeter



PumpMeter – Affichage local des caractéristiques de fonctionnement de la pompe

Caractéristiques techniques, fonctions

PumpMeter est unique en son genre

Capteur de pression intelligent

- Affichage local des caractéristiques de fonctionnement de la pompe (pression asp, ref, différentielle, zone de courbe utilisée)
- Monté en usine
- Paramétré en fonction de la pompe individuelle
- Enregistre le profil de charge de la pompe
- Affiche les potentiels d'optimisation en vue d'accroître la disponibilité et l'efficacité énergétique



Caractéristiques du PumpMeter

De grande précision et robuste

- Robustesse
 - Classe de protection IP65 (unité complète)
 - Résistance maximale des capteurs au fluide (sans étanchéité, acier inox)
 - Température du fluide jusqu'à 140°C
 - Résistance à la pression jusqu'à la pression de rupture de la pompe
 - Résistance au brouillard d'huile et aux détergents industriels basiques

Précision de mesure pression d'aspiration, pression de refoulement

- Précision de mesure des pressions $\pm 1\%$ à $T = -10 \dots + 100^\circ\text{C}$
- Précision de mesure des pressions $\pm 2,5\%$ à $T = -30 \dots + 140^\circ\text{C}$
- Caractéristiques du matériau
 - Exempt de silicone
 - Potabilité (ACS)

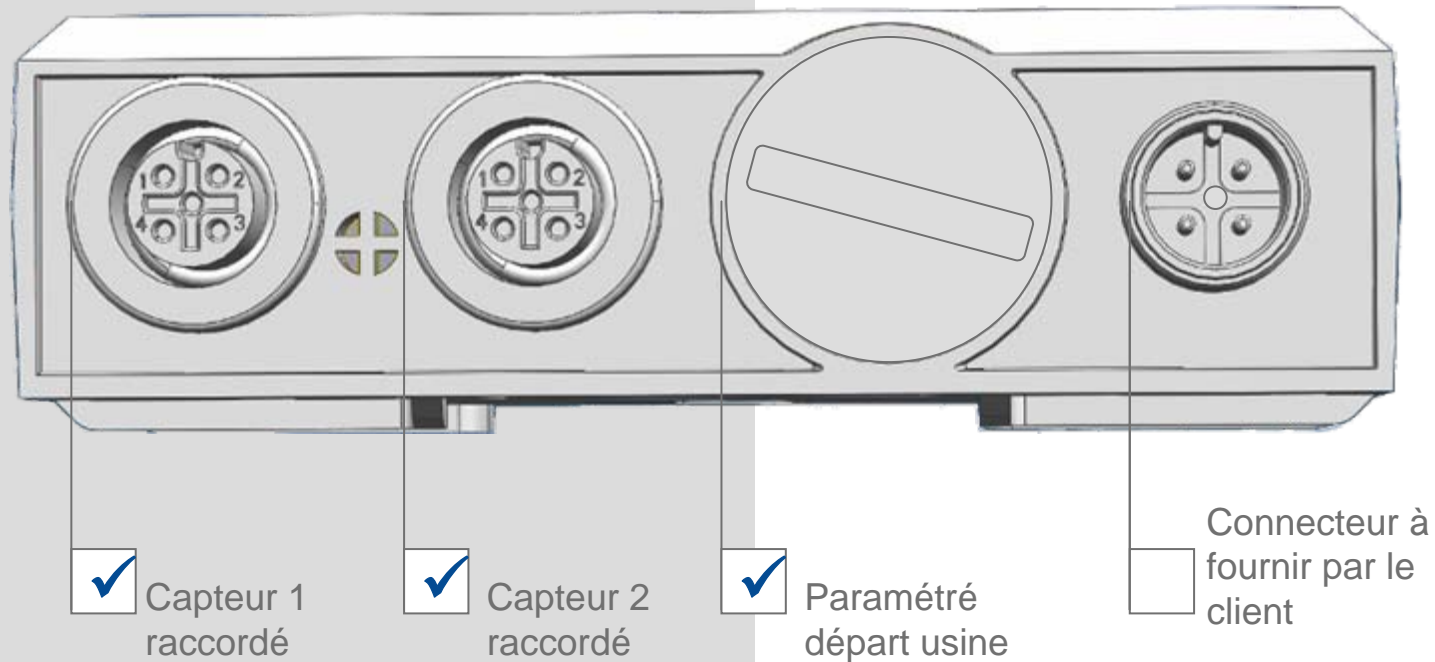
IP 65

Raccordement électrique

Un câble avec connecteur

Après le raccordement du PumpMeter au moyen d'un connecteur M12, il est immédiatement opérationnel.

- Raccordement M12 x 1, à 5 pôles pour approvisionnement en énergie 24 VDC
- Sortie analogique 4...20 mA au choix
 - Pression de refoulement
 - Pression différentielle
- Utilisable en alternative au signal analogique : RS 485, Modbus RTU



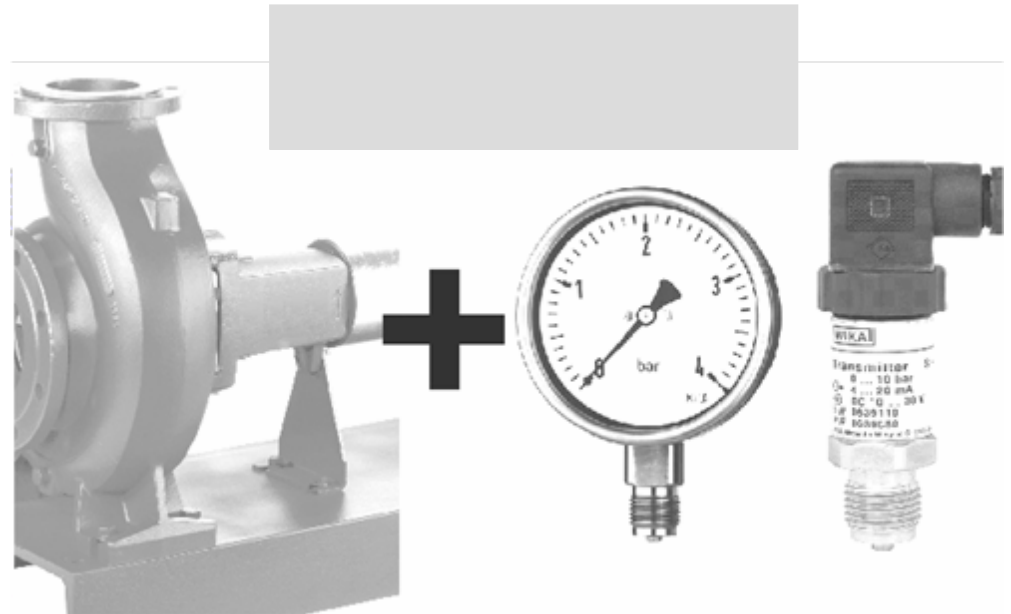
Avec PumpMeter, vous réalisez des économies de temps et d'argent !

Il n'existe à ce jour aucun produit comparable à PumpMeter.

Des fonctions plus nombreuses – un coût moindre ...



Un coût plus élevé – des fonctions moins nombreuses ...





Pour vous, un gain de temps et d'investissement



Mise en service fiable

Argument de vente Économies

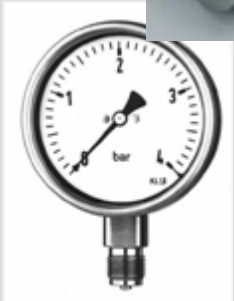
Des économies de temps et d'argent

...lors de l'acquisition et du montage de composants. Et vos approvisionnements sont simplifiés.

- La pompe équipée du PumpMeter remplace la pompe + ...
 - un manomètre (p. ex. en amont et en aval de la pompe)
 - un capteur de pression (pour commande, régulation et surveillance)
 - une protection de pompe (exemple : surveillance)
- Lors de la mise en service, vous gardez le point de fonctionnement de la pompe bien en vue
 - mise en service plus rapide / plus aisée
 - mise en service fiable
 - mise en service à moindres coûts



PumpMeter monté sur la pompe et raccordé



Prix

COMBIEN CA COÛTE ?

Et vous, à combien estimez vous le coût d'une instrumentation reprenant :

- Affichage local des caractéristiques de fonctionnement de la pompe
- Montage en usine
- Paramétrage en fonction de la courbe pompe
- Enregistrement du profil de charge de la pompe
- Affichage des potentiels d'optimisation en vue d'accroître la disponibilité et l'efficacité énergétique



Câble de raccordement, disponible en 3 longueurs



Bloc d'alimentation du PumpMeter

Accessoires PumpMeter

Liste des accessoires

Disponibles comme accessoires

Câble de raccordement

- 01146982 câble de raccordement PumpMeter, longueur 1 mètre, pour raccordement au variateur de vitesse PumpDrive dans la variante MM.
- 01146983 câble de raccordement PumpMeter, longueur 5 mètres, pour raccordement au bloc d'alimentation, commande, variateur de fréquences, variateur de vitesse PumpDrive
- 01146983 câble de raccordement PumpMeter, longueur 10 mètres, pour raccordement au bloc d'alimentation, commande, variateur de fréquences, variateur de vitesse PumpDrive
- Bloc d'alimentation
 - 01146968 bloc d'alimentation 24 VDC, entrée 230V / 1~



motralec

4 rue Lavoisier . ZA Lavoisier . 95223 HERBLAY CEDEX

Tel. : 01.39.97.65.10 / Fax. : 01.39.97.68.48

Demande de prix / e-mail : service-commercial@motralec.com

www.motralec.com