

FILTRES à cartouches GAMME BX



GAMME BX

1 • CARACTÉRISTIQUES GÉNÉRALES

- Nos différents FILTRES installés sur le réseau d'eau potable à l'entrée de votre maison (villa ou appartement) vous permettront de traiter votre distribution d'eau avec les améliorations suivantes :
 - élimination des matières en suspension (sable, limon, argile...) qui troublent l'eau,
 - suppression des dépôts de calcaire (ou tartre) qui colmatent les canalisations, endommagent les appareils ménagers, sanitaires, les chaudières, les chauffe-eau et la robinetterie,
 - économies d'électricité en évitant l'entartrage des résistances électriques, des chauffe-eau et des machines à laver,
 - disparition des traces de calcaire sur les sanitaires et les robinetteries,
 - élimination des mauvaises odeurs et des mauvais goûts de l'eau si équipé de la cartouche filtrante à charbon actif.
- Les filtres de la gamme BX sont conçus pour recevoir les cartouches à montage instantané de type BX. Ces dernières sont fermées par un fond et possèdent à la partie supérieure un embout avec 2 joints OR qui s'insère instantanément dans le siège de la tête du filtre.

Le système BX garantit une excellente étanchéité hydraulique, une très grande facilité d'entretien et élimine tout risque de montage erroné de la cartouche.

2 • CARACTÉRISTIQUES TECHNIQUES

- Qualité alimentaire.
- Pression de service conseillé : 4 bars à 20 °C
- Température maxi : 45 °C à 2 bars.
- Inserts laiton femelle.

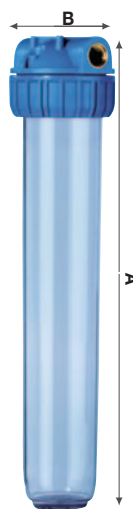
FILTRES SANS CARTOUCHES			Code	Caractéristiques	Dimensions (mm)	
					A	B
SENIOR SINGLE	3P - AFO - BX	(3 pièces - 3/4")	491140	Pour cartouches 10" (250 mm) type BX	315	133
SENIOR SINGLE	3P - BFO - BX	(3 pièces - 1")	491145	Pour cartouches 10" (250 mm) type BX	321	145
SENIOR DUPLEX	3P - AFO - BX	(3 pièces - 3/4")	491150	Pour cartouches 10" (250 mm) type BX	315	275
MASTER SINGLE	3P - BFO - BX	(3 pièces - 1")	491155	Pour cartouches 20" (505 mm) type BX	577	145
MASTER DUPLEX	3P - AFO - BX	(3 pièces - 3/4")	491160	Pour cartouches 20" (505 mm) type BX	571	275



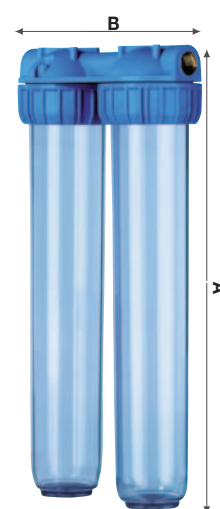
SENIOR SINGLE



SENIOR DUPLEX



MASTER SINGLE



MASTER DUPLEX



MAMELONS
avec joints OR

MM 3/4"
MM 1"

Code

938080
938081

Caractéristiques

Mamelons MM équipés de joints OR évitant tout système d'étanchéité lors du montage côté filtre.

motralec

4 rue Lavoisier . ZA Lavoisier . 95223 HERBLAY CEDEX
Tel. : 01.39.97.65.10 / Fax. : 01.39.97.68.48

Demande de prix / e-mail : service-commercial@motralec.com

www.motralec.com

jetly
Ma préférence

LA GAMME DES CARTOUCHES BX

	TYPE	Code	Hauteur cartouche	Débit optimum l/h	Caractéristiques			
FA	FA 10 BX - 1-3 µ	493812	10" (250 mm)	1000	<ul style="list-style-type: none"> ● Cartouche jetable pour la filtration de l'eau et la plupart des liquides agressifs. ● Bobine nid d'abeille en fibre de polypropylène sur support en polypropylène. ● Permet une filtration progressive et en profondeur. ● Utilisée pour la filtration des solides en suspension. ● Excellent rapport coût/efficacité. ● Température de service maxi 40 °C. ● Indices de filtration : de 1 à 100 µ. 			
	FA 10 BX - 5 µ	493813						
	FA 10 BX - 10 µ	493814						
	FA 10 BX - 25 µ	493815						
	FA 10 BX - 50 µ	493816						
	FA 10 BX - 100 µ	493817						
RL	FA 20 BX - 5 µ	493818	20" (505 mm)	2000				
	FA 20 BX - 25 µ	493819						
	FA 20 BX - 50 µ	493820						
	FA 20 BX - 100 µ	493821						
RL	RL 10 BX - 50 µ	493822	10" (250 mm)	1600		<ul style="list-style-type: none"> ● Usage alimentaire. ● Cartouche constituée d'un filet en polyester sur support en polypropylène. ● Cartouche lavable pour la filtration de l'eau. ● Pour d'autres liquides vérifier la compatibilité avec les composants de la cartouche. ● Indice de filtration : 50 µ. ● Température de service maxi 40 °C. 		
	RL 20 BX - 50 µ	493823	20" (505 mm)	3000				
RS	RS 10 BX - 50 µ	493826	10" (250 mm)	2200				
	RS 20 BX - 50 µ	493827	20" (505 mm)	3800				
SA	SA 10C BX - 50 µ	493830	10" (250 mm)	2200	<ul style="list-style-type: none"> ● Usage alimentaire. ● Cartouche constituée d'un tissu plissé en acier inox 304, sur support polypropylène. ● Cartouche lavable pour la filtration de l'eau et la plupart des liquides agressifs. ● Indice de filtration : 50 µ. ● Température de service maxi 40 °C. 			
	SA 20C BX - 50 µ	493831	20" (505 mm)	3800				
AB	AB 10 BX - 0,45 µ	493798	10" (250 mm)	300			<ul style="list-style-type: none"> ● Cartouche céramique. ● Usage domestique pour le traitement des eaux potables et alimentaires. ● Filtration très fine + élimination à 99,99 % des bactéries et micro-organismes. ● Ne peut fonctionner qu'en aval d'une préfiltration. ● Partiellement régénérable par brossage de la couche superficielle de la céramique. ● Température de service : + 35 °C. 	
CA	CA 10 BX - 25 µ	493836	10" (250 mm)	600			<ul style="list-style-type: none"> ● Usage alimentaire sous réserve de changement fréquent. ● Jetable. ● Filtration 25 µ + charbon actif pour traitement de substances chimiques dissoutes dans l'eau comme les dérivés du chlore. Améliore le goût et élimine d'éventuelles odeurs et saletés en suspension. Matière filtrante externe : fibre de polyester, interne : charbon actif. 	
	CA 20 BX - 25 µ	493837	20" (505 mm)	1 200				
HA	HA 10 BX	493834	10" (250 mm)	1400				<ul style="list-style-type: none"> ● Conteneur rempli de cristaux de polyphosphate pour montage dans filtres 10" et 20". ● Utilisation sur eau froide (20 °C maxi).
	HA 20 BX	493835	20" (505 mm)	2800				

Accessoires

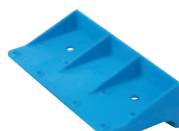
Clé de démontage



(code 494310)
pour filtres 3P

(code 494316)
pour filtres 2P

Support mural duplex
(code 494330)



Support mural single
(code 494325)



JETLY

Accessoires Jetly pour pompes

DISTRIBUÉ PAR
motralec

4 rue Lavoisier . ZA Lavoisier . 95223 HERBLAY CEDEX
Tel. : 01.39.97.65.10 / Fax. : 01.39.97.68.48
Demande de prix / e-mail : service-commercial@motralec.com

www.motralec.com