

FÉKA 1400 - 1800

Pompes submersibles pour relevage
des eaux usées domestiques

1 ● CARACTÉRISTIQUES GÉNÉRALES

- Pompes de relevage à turbine VORTEX pour eaux usées et chargées (W.-C.) avec passage libre de corps solides jusqu'à 38 mm de diamètre.
- Convienent également pour l'assèchement de surfaces sujettes à inondations (sous-sol, parking...) et le relevage d'eaux pluviales, de rivières, d'étangs...

Pompe

- Corps de pompe, couvercle et enveloppe moteur en fonte.
- Turbine VORTEX en fonte haute résistance.
- Arbre moteur, poignée et visserie en acier inox.
- Chambre d'étanchéité à huile, contrôlable (bouchon).
- Garniture mécanique carbone / céramique.

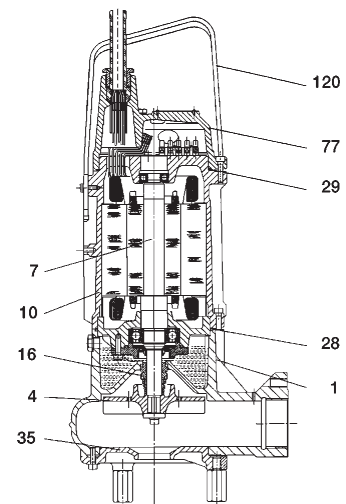
Moteur

- De type submersible, asynchrone à service continu, encapsulé dans une enveloppe étanche.
- Rotor monté sur roulements à billes largement dimensionnés et graissés à vie.
- Protection thermique intégrée au bobinage ipsotherm, à brancher dans le coffret de commande et de protection.



- Pour leur fonctionnement, les pompes doivent être pilotées par des coffrets de commande et de protection extérieurs à la pompe (voir au verso).
- Livrées avec 10 mètres de câble d'alimentation en caoutchouc néoprène 6 x (4 x 1,5 mm²) + (2 x 0,5 mm² ipsotherm).
- Indice de protection : IP 68.
- Classe d'isolement : F.
- Fabrication selon normes CEI 2 - 3.
- Voltage de série : Mono 220 - 240 V/50 Hz et Tri 400 V/50 Hz.

N°	COMPOSANT	MATÉRIAU
1	Corps de pompe	Fonte 200 UNI ISO 185
4	Roue	Fonte 200 UNI ISO 185
7	Arbre moteur	Acier inox AISI 416 X12 CrS13 - UNI 6900/71
10	Enveloppe moteur	Fonte 200 UNI ISO 185
16	Garniture mécanique	Carbone / Céramique
28	Joint OR	Viton
29	Joint OR	Viton
35	Flasque aspiration	Fonte 200 UNI ISO 185
77	Couvercle moteur	Fonte 200 UNI ISO 185
120	Poignée	Acier inox AISI 304 X5 CrNi 1810 - UNI 6900/71



2 ● CARACTÉRISTIQUES TECHNIQUES

- Plage d'utilisation : de 6 à 30 m³/h avec hauteur manométrique jusqu'à 14 m en Mono et 15,5 m en Tri.
- Liquide pompé : eaux usées et chargées d'égouts, pouvant contenir des corps solides et/ou des fibres longues, non agressives.
- Plage de température du liquide : de 0 °C à + 55 °C.
- Température ambiante maximum pour fonctionnement de la pompe avec moteur dénuyé : + 40 °C.
- Granulométrie de passage : 38 mm.
- Immersion maximum : sous 10 mètres d'eau.
- Installation : fixe ou portable en position verticale.

motralec

4 rue Lavoisier . ZA Lavoisier . 95223 HERBLAY CEDEX

Tel. : 01.39.97.65.10 / Fax. : 01.39.97.68.48

email : service-commercial@motralec.com

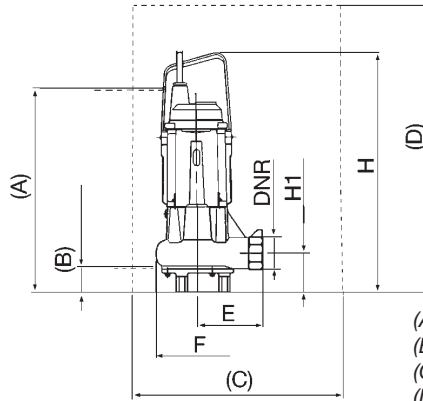
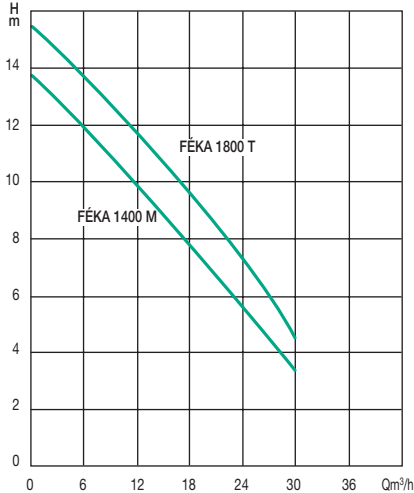
www.motralec.com

COM10200301199 - (Ed. 12/2004)

jetly
Ma préférence

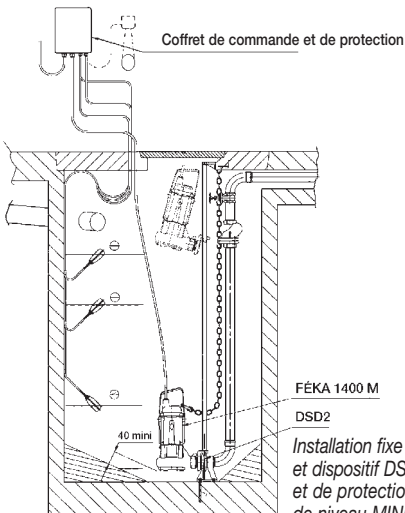
2 • CARACTÉRISTIQUES TECHNIQUES (suite)

Type	Code	Caractéristiques électriques							Caractéristiques hydrauliques (v = 2800 tr/min)							
		Alimentation 50 Hz	P 1		P 2		In A	Condensateur		Q m³/h l/min	0	6	12	18	24	30
			Maxi kW	Nominale kW	HP	µF		Vc								
FÉKA 1400 M	131710	1 x 220-240 V~	1,8	1,1	1,5	8,5	40	450	H	13,9	12	9,9	7,8	5,7	3,4	
FÉKA 1800 T	131715	3 x 400 V~	1,9	1,5	2	3,7	-	-	(m)	15,5	13,7	11,8	9,7	7,3	4,5	

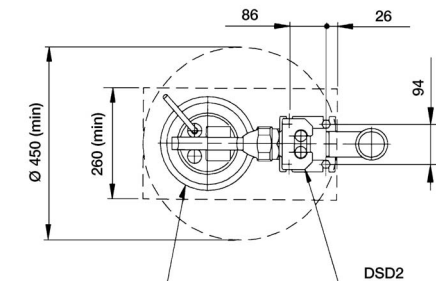


(A) Niveau mini en fonctionnement continu.
(B) Niveau résiduel en fonctionnement manuel.
(C) Dimension minimum de la base du puisard.
(D) Profondeur minimum du puisard.

TYPE	(A)	(B)	(C)	(D)	E	F Ø	DNR	H	H1	Poids kg	Dimensions emballage		
											L/A	L/B	H
FÉKA 1400 M	500	50	500 x 500 mini	600 mini	160	200	2" G	583	94	41,2	680	330	380
FÉKA 1800 T	500	50	500 x 500 mini	600 mini	160	200	2" G	583	94	42,4	680	330	380



Installation fixe avec une pompe FÉKA 1400 M et dispositif DSD2, coffret de commande et de protection et deux interrupteurs de niveau MINI et MAXI + flotteur d'alarme.



Dimensions minimum du puisard pour installation avec système de relevage DSD2 (vue de dessus).

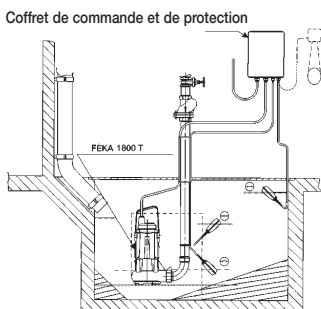
COFFRET DE COMMANDE ET DE PROTECTION

Coffret MDN livré avec la pompe FÉKA 1400 M

- Mono 230 V - Maxi 12 A.
- Protection ampèremétrique à réarmement manuel.
- Condensateur 40 µF.
- IP 55.
- Bornier pour le branchement de la pompe et du flotteur.
- 1,5 m de câble d'alimentation.
- Encombrements (mm) : L 225 x l 148 x H 168.
- Poids : 2,1 kg.



Prévoir PROTEC 2 Relevage pour FÉKA 1800 Tri.
Pour 2 pompes Mono 230 V ou Tri 400 V, utiliser coffret pour 2 POMPES (PROTEC 4+, COGITUM, BSR2 ou CSR2).



Installation fixe avec une pompe FÉKA 1800 T, coffret de commande et de protection moteur, un interrupteur de niveau MINI / MAXI et un flotteur alarme.

JETLY

Pompes de relevage Jetly

DISTRIBUÉ PAR

motralec

4 rue Lavoisier . ZA Lavoisier . 95223 HERBLAY CEDEX
Tel. : 01.39.97.65.10 / Fax. : 01.39.97.68.48

Demande de prix / e-mail : service-commercial@motralec.com

www.motralec.com