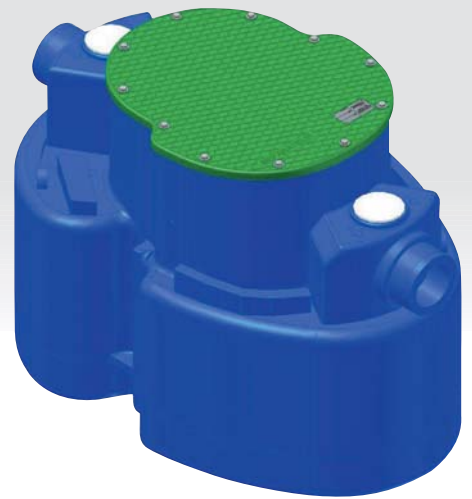


# EG

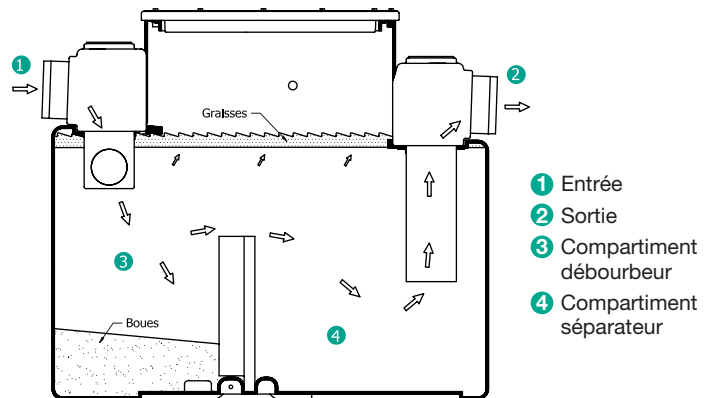
## Séparateurs à graisses avec débourbeur



### 1 • CARACTÉRISTIQUES GÉNÉRALES

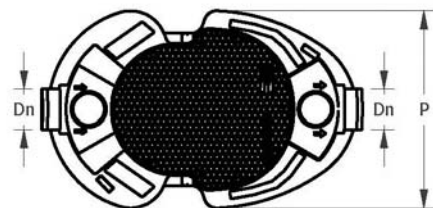
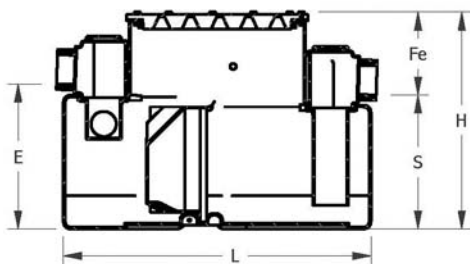
- Le séparateur à graisses EG piège les graisses et les matières décantables contenues dans les eaux résiduaires des restaurants et cuisines collectives.
- Le séparateur à graisses EG a un compartiment débourbeur et un compartiment séparateur.
- Le choix du séparateur est fonction du nombre de repas servi par jour dans l'établissement, ou du débit maximum qu'il peut recevoir :
  - EG 0500C pour 1 à 220 repas/jour.
  - EG 0501C pour 51 à 350 repas/jour.
  - EG 0502C pour 81 à 450 repas/jour.
- Le séparateur à graisses EG est obligatoirement enterré et ventilé.

#### PRINCIPE DE CIRCULATION



### 2 • CARACTÉRISTIQUES TECHNIQUES

- Cuve en polyéthylène haute densité.
- Entrée et sortie avec joint en PVC Ø 110.
- Couvercle en polyéthylène, fermeture par 11 vis inox avec joint d'étanchéité, pour passage piétons.
- Fil d'eau : 330 mm.
- Equipements intérieurs en polyéthylène.
- Le séparateur à graisses doit être vidangé au moins tous les 2 mois. Remettre l'appareil en eau après chaque vidange.



#### Encombres (mm)

Type	Code	Taille l/s	L	P	H	E	S	Fe	DN	Volume (litres)		Poids kg
										Séparateur	Débourbeur	
EG 0500C	455340	1	1220	780	858	571	531	327	110	250	100	41
EG 0501C	455500	1,5	1220	780	1093	806	766	327	110	350	150	47
EG 0502C	455650	2	1251	780	1290	1003	963	327	110	480	200	54

**JETLY**

Accessoires Jetly pour pompes



DISTRIBUÉ PAR  
**motralec**

4 rue Lavoisier . ZA Lavoisier . 95223 HERBLAY CEDEX  
Tel. : 01.39.97.65.10 / Fax. : 01.39.97.68.48  
Demande de prix / e-mail : service-commercial@motralec.com  
[www.motralec.com](http://www.motralec.com)