



Notice d'installation et de mise en service Du dispositif de gestion des eaux de pluie PILOTUS "JETCOM 102 M "

Code : 355010



Avant de procéder à l'installation lire attentivement cette documentation.

L'installation, le branchement électrique et la mise en service doivent être effectués par du personnel spécialisé dans le respect des normes de sécurité générales et locales en vigueur dans le pays d'installation du produit. Le non – respect de ces instructions, en plus de créer un danger pour la sécurité des personnes et d'endommager les appareils, fera perdre tout droit d'intervention sous garantie.

Il est recommandé de faire réaliser l'installation par un installateur professionnel

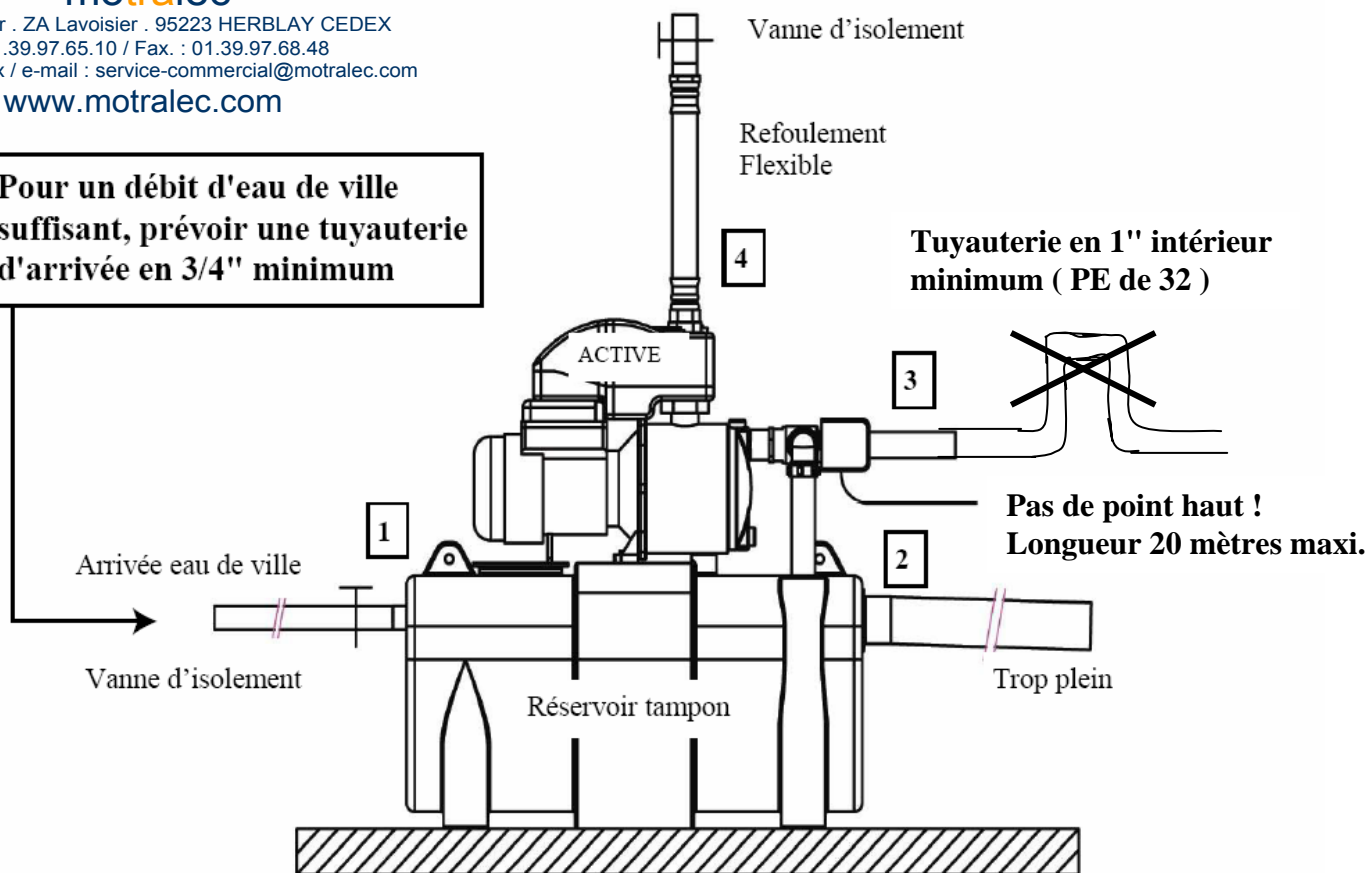
Cette notice concerne l'installation et l'utilisation du PILOTUS, voir également le livret détaillé de la pompe DAB ACTIVE JET JET COM 102 M.

ATTENTION La hauteur maximum d'aspiration est de 5 à 6 mètres, y compris les pertes de charge.

motralec

4 rue Lavoisier . ZA Lavoisier . 95223 HERBLAY CEDEX
Tel. : 01.39.97.65.10 / Fax. : 01.39.97.68.48
Demande de prix / e-mail : service-commercial@motralec.com
www.motralec.com

Pour un débit d'eau de ville suffisant, prévoir une tuyauterie d'arrivée en 3/4" minimum



Le Pilotus sera installé à l'intérieur du bâtiment dans un endroit sec et correctement ventilé.

Il peut – être posé au sol et fixé sur un mur, ou fixé directement au mur hors sol, attention l'ensemble en service pèse 41 Kg.

L'installation nécessite obligatoirement une arrivée d'eau de ville (pression maximum 4,5 bar, pression minimum 2 bar).
Une alimentation électrique 230 V 50 Hz réglementaire avec terre (1 prise).

Branchement des tuyaux :

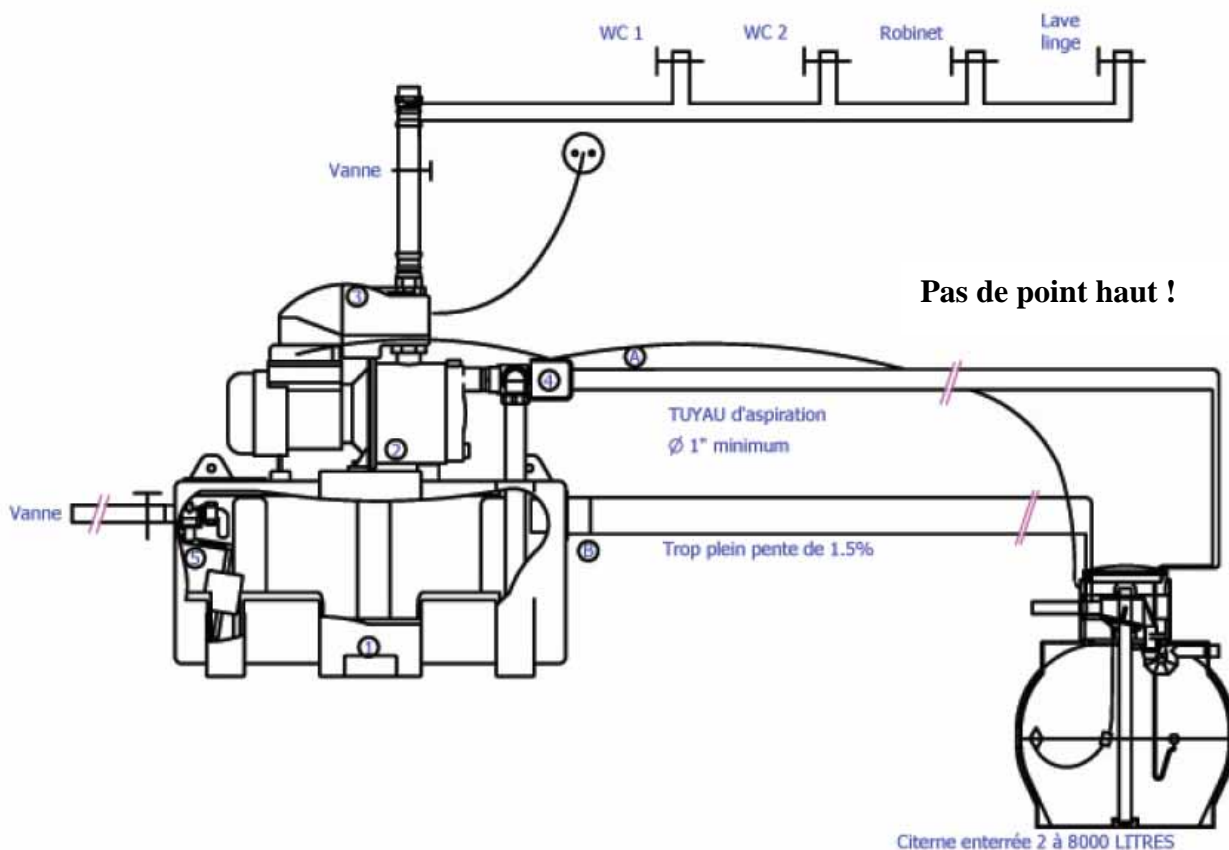
- Raccorder l'eau de ville sur l'arrivée **1** fileté en 3/4 pouce, pour faciliter le démontage de l'installation, il est nécessaire d'installer une vanne d'isolement sur l'arrivée du réseau. **ATTENTION : Le robinet flotteur dans la cuve est pré réglé en usine, mais il est nécessaire de vérifier que lorsque la cuve est à son niveau maximum le flotteur ferme correctement le robinet, et que l'eau ne passe pas par le trop plein.**
- Raccorder le trop plein **2** en PVC 50 à coller. Le trop plein assure l'évacuation de l'eau en cas de dysfonctionnement du robinet flotteur. La canalisation sera raccordée de préférence à la citerne avec une pente de 1,5 %.
- Le tuyau d'aspiration **3** diamètre 25 intérieur minimum sera passé dans une gaine de diamètre 100 ou 80, le câble du flotteur sera passé dans cette même gaine. Le tuyau d'aspiration doit être relié à la citerne avec un Kit équipé d'une crépine et d'un clapet anti – retour (voir option Kit aspiration 1" GLOBUS).
- Le refoulement sera raccordé au système ACTIVE à l'aide du tuyau flexible **4** en diamètre 1 pouce. Une vanne d'isolement sera installée sur le refoulement.

Branchement électrique :

- Le branchement de l'installation nécessite 1 prise murale avec terre.
- Brancher la pompe sur la prise avec terre.
- **REMARQUE : Si l'installation nécessite la coupure du câble flotteur raccordé dans l'électrovanne, utiliser soit une boîte de dérivation, soit notre kit de connexion étanche code 432102. Ne jamais essayer de déconnecter au niveau de l'électrovanne à cause du sertissage.**

MISE EN SERVICE :

- Remplir le réservoir tampon avec l'eau de la ville, le volume utile est d'environ 15 litres le robinet flotteur ferme automatiquement le réseau, c'est l'occasion de vérifier le bon réglage du flotteur. Le niveau d'eau doit être sous le niveau du trop plein.
- Pour amorcer la pompe il est nécessaire de remplir le tuyau d'aspiration ainsi que la pompe, après avoir enlevé le bouchon de remplissage situé sur le corps de la pompe. Le bouchon de remplissage devra être ensuite revissé soigneusement. **REMARQUE : Lorsque l'électrovanne est sous tension, l'aspiration se fait côté eau de ville ; lorsqu'elle est hors tension, l'aspiration se fait côté eau pluviale.**
- Mise en marche de la pompe : la pompe monte en pression et est prête à refouler l'eau. (pour plus de détails sur le fonctionnement de la pompe, voir la notice DAB).
- Tester le fonctionnement du flotteur avec l'électrovanne : flotteur tête en haut, l'électrovanne autorise le pompage dans la citerne. Flotteur tête en bas , l'électrovanne autorise le pompage dans le réservoir tampon.
- Installation du flotteur dans la citerne, le flotteur est suspendu dans la citerne par son câble le contre – poids doit être positionné à environ 30 cm du flotteur, la longueur de câble sera réglée de façon à ce que le flotteur se trouve à 10 cm du fond de cuve, le câble sera passé dans la gaine que le tuyau d'aspiration. La double prise sera installée à côté de l'électrovanne.
-



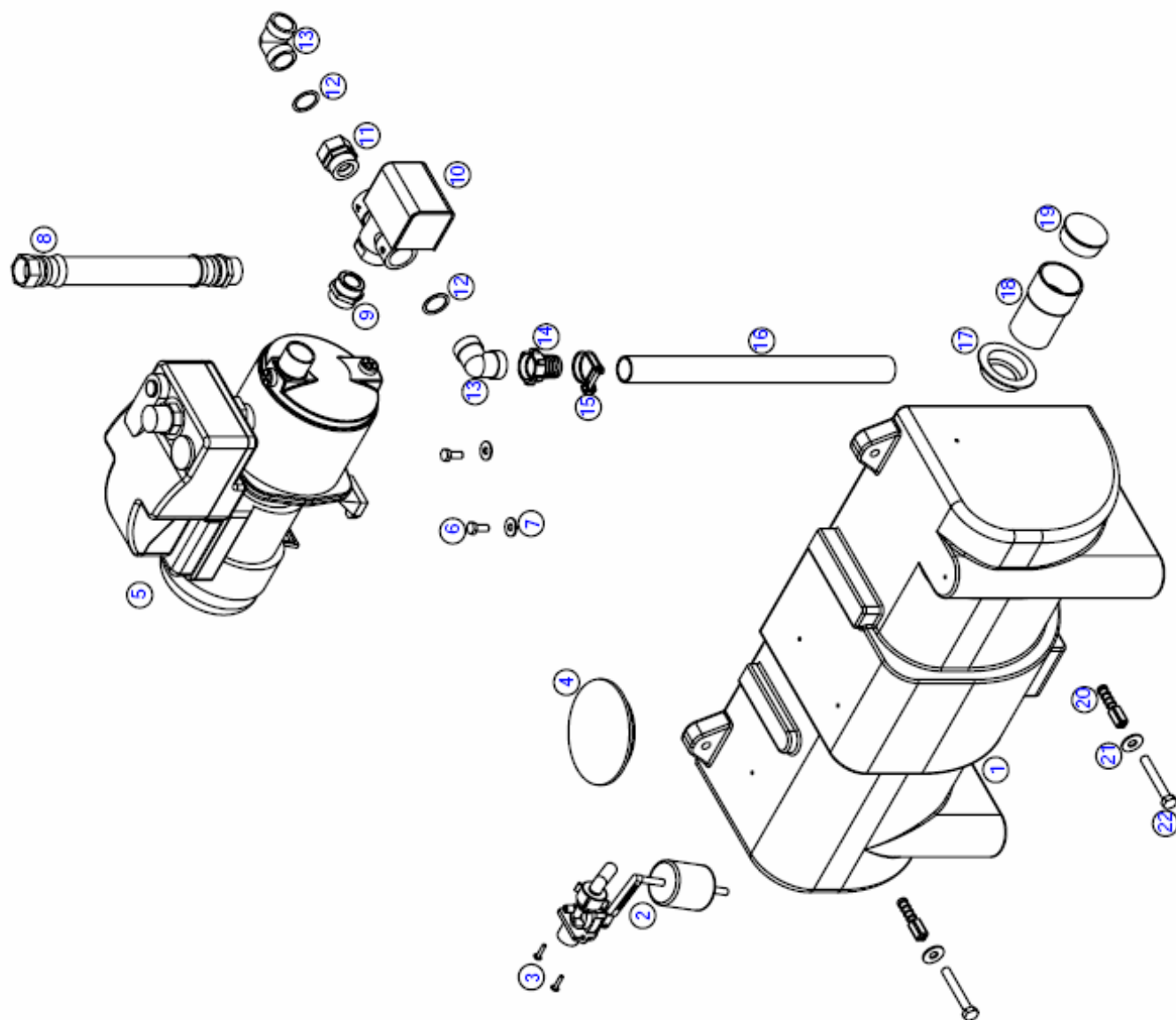
MAINTENANCE

Vérifier l'étanchéité des raccords et que le robinet flotteur du réseau de ville est parfaitement étanche, car une légère fuite peut entraîner une consommation d'eau anormale. Le flotteur dans la citerne ainsi que la crépine d'aspiration seront nettoyés une fois par an.

Instruction en cas de problème sur le **PILOTUS**

Incident	Cause probable
Le moteur ne tourne pas (Voir aussi la notice de mise en service du système ACTIVE).	<ul style="list-style-type: none"> • Vérifier l'alimentation électrique • Contrôler les fusibles • Contrôler le condensateur
La pompe n'aspire pas ou se désamorçe	<ul style="list-style-type: none"> • Vérifier l'étanchéité de la tuyauterie d'aspiration, du clapet et des différents raccords : si la pompe aspire de l'air, elle ne peut pas s'amorcer. • Vérifier que la crépine d'aspiration dans la citerne est bien immergée. • Col de cygne : le tuyau passe par un point plus haut que l'orifice d'aspiration de la pompe. • La hauteur d'aspiration est trop importante (maximum 5 à 6 mètres) • La longueur du tuyau d'aspiration est trop importante (maximum 20 mètres). • Le diamètre de la canalisation est trop petit (minimum 1"). Dans le doute consulter notre service technique.
Le Pilotus fonctionne uniquement sur le réseau eau de ville	<ul style="list-style-type: none"> • Vérifier qu'il y a bien de l'eau dans la citerne ! • Vérifier le branchement de l'électrovanne • Vérifier que le flotteur dans la citerne n'est pas gêné dans sa course • Vérifier que le flotteur de la citerne est correctement branché (lorsque le flotteur est en position haute – donc citerne pleine – l'électrovanne est en position ouverte côté citerne)
Le Pilotus ne bascule pas automatiquement sur le réseau eau de ville lorsque la cuve est vide	<ul style="list-style-type: none"> • Vérifier la position du flotteur de la citerne • Vérifier le fonctionnement de la vanne trois voies en la branchant / débranchant sur une prise de courant murale
En fonctionnement eau de ville la pompe se désamorçe	<ul style="list-style-type: none"> • Vérifier que le robinet à flotteur de la petite cuve fonctionne correctement. • Vérifier que le diamètre de la tuyauterie d'arrivée est d'au moins ¾ ". • Vérifier que la pression du réseau eau de ville est suffisante (au moins 2 bar).
La pompe ne donne pas les caractéristiques de débit / pression annoncée.	<ul style="list-style-type: none"> • Le clapet de retenue est défectueux. • La hauteur d'aspiration est trop importante. • Le diamètre d'aspiration est trop petit (1" minimum). • Encrassement de la crépine du clapet d'aspiration.

Liste de pièces		
MONTA	QTE	DESIGNATION
1	1	Cuve alimentation + inserts M8
2	1	Robinet flotteur
3	2	Vis B M4
4	1	Kapsto D100
5	1	Pompe ACTIVE JET COM 102 M
6	2	Vis H M8
7	2	Rondelle D8
8	1	Tuyau raccord femelle/femelle
9	1	Raccord mâle/mâle
10	1	Electro vanne
11	1	Raccord mâle/femelle
12	2	Joint
13	2	Coude laiton 26x34
14	1	Nez de robinet
15	1	Collier
16	1	Tuyau D30
17	1	Joint Dn50
18	1	Manchon D50
19	1	Kapsto D50
20	2	Cheville D12
21	2	Rondelle D10
22	2	Vis H M10



motralec

4 rue Lavoisier . ZA Lavoisier . 95223 HERBLAY CEDEX
 Tel. : 01.39.97.65.10 / Fax. : 01.39.97.68.48

Demande de prix / e-mail : service-commercial@motralec.com

www.motralec.com