

## I Application

La pompe TLS est une pompe lobulaire rotative à déplacement positif qui offre de hautes prestations et une fiabilité optimale avec un encombrement réduit.

C'est une pompe idéale pour la filtration et l'embouteillage dans le procès du vin avec un faible coût de maintenance et un traitement délicat du produit.

## I Principe de fonctionnement

La pompe TLS consiste essentiellement en deux rotors de forme lobulaire placés dans un corps, qui tournent de forme synchronisée sans se toucher.

Quand les rotors tournent, les espaces entre le lobe et le corps se remplissent l'un après l'autre et le produit est transporté vers le côté refoulement en déplaçant un volume fixe. Un sceau continu de produit est maintenu grâce aux tolérances entre les lobes et le corps, ce qui garantit un pompage efficace.

## I Conception et caractéristiques

Exécution monobloc.

Corps et couvercle en acier inoxydable de micro-fusion.

Rotors de forme trilobulaire.

Finition superficielle interne Ra < 0,8 µm.

Connexions DIN 11851.

Moteur électrique triphasé, 400V, 50Hz, IP55.

Motoréducteur avec variateur de fréquence incorporé.

Nettoyage et entretien faciles.

Pompe réversible de conception sanitaire.

Montage sur chariot en inox.

Tableau électrique conforme CE incorporé.

10 mètres de câble et clavette.

Peintes de couleur rouge RAL3003.

## I Matériaux

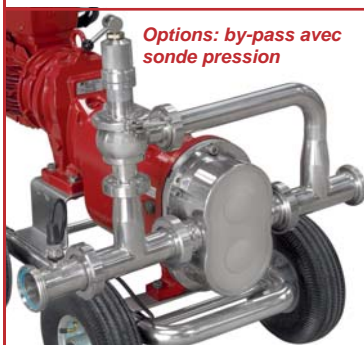
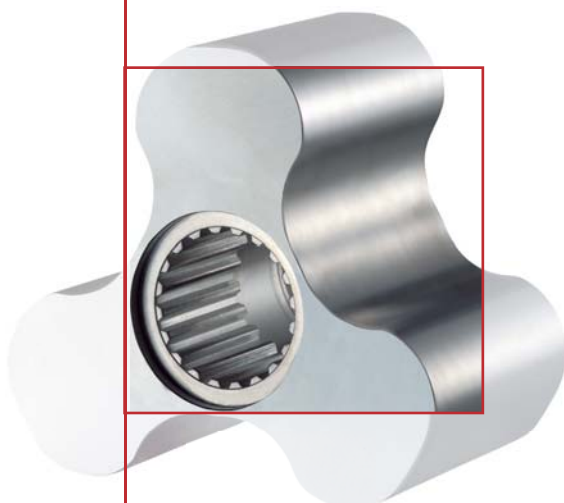
Pièces en contact avec le produit: AISI 316L (1.4404)

Reste des pièces: AISI 304L (1.4301)

Support: GG-15

Joints (standard): EPDM según FDA

Garniture mécanique (standard): C/SiC/EPDM



SOURCE OF SOLUTIONS

motralec

4 rue Lavoisier . ZA Lavoisier . 95223 HERBLAY CEDEX

Tel. : 01.39.97.65.10 / Fax. : 01.39.97.68.48

Demande de prix / e-mail : service-commercial@motralec.com

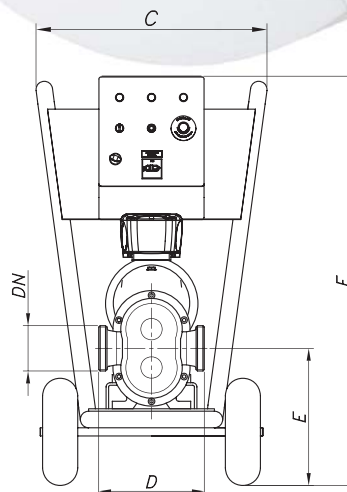
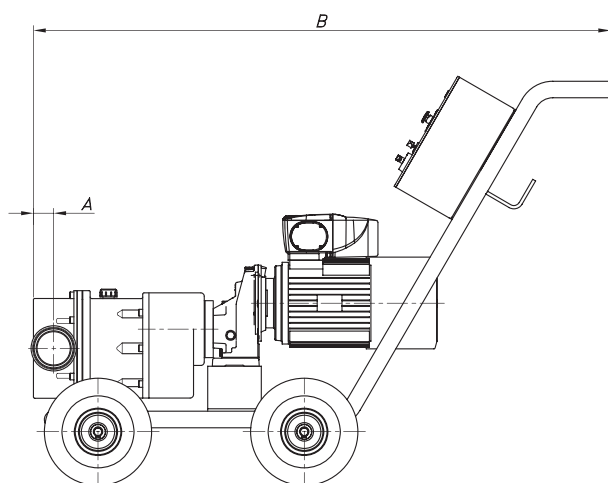
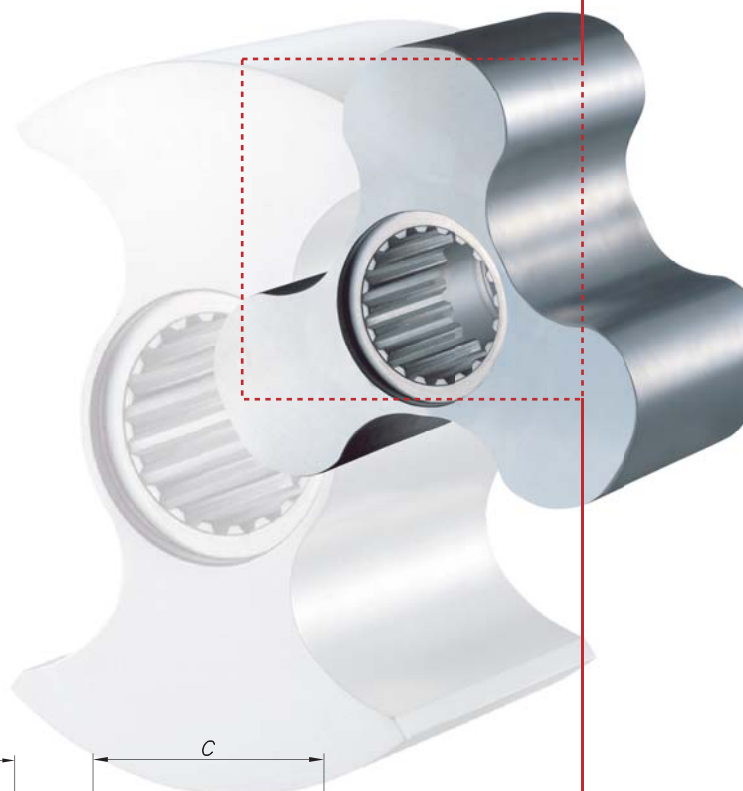
www.motralec.com

## I Options

- Garniture en SiC/SiC, TgC/SiC, C/Inox.
- Obturation avec joint à lèvres.
- Joints en FPM (Viton®) et PTFE.
- By-pass extérieur avec ou sans manette.
- Lobes à piston circonférentiel.
- Motovariateur mécanique à disques.
- Connexions Clamp, SMS, RJT, Garolla, Macon...
- Sonde de présence du liquide avec générateur de cadence.
- Télécommande.
- Tableau électrique en acier inox.

.com

3



TYPE	DN	Débit <sup>(1)</sup> m <sup>3</sup> /h	Pression <sup>(2)</sup> bar	Vitesse rpm	Puissance kW	A	B	C	D	E	F	Poids kg	CODE
TLS 2-40	40	0,5 - 5	5 max.	190-650	1,85	29	1360	560	190	295	1000	110	D2122-0140018CV
TLS 2-50	50	1 - 7		36		1370	194		115			D2123-0140018CV	
TLS 3-50		1,5 - 16		3	1390	239	225		D2132-0151030CV				
TLS 3-80	80	2 - 25		4	1410	256	255		D2134-0151040CV				

(1) débit nominal à une pression de 2 bar pour liquides de 1cP  
 (2) pression maximale à la puissance installée

