

I Application

La pompe Prolac S est une pompe centrifuge sanitaire qui répond aux plus hauts critères sanitaires pour pouvoir être utilisée dans l'industrie alimentaire et pharmaceutique. Elle peut être appliquée dans des processus de l'industrie laitière, de la bière et des boissons en général et en utilisant les options correspondantes, elles peuvent être aussi utilisées dans des applications complexes comme dans les évaporateurs, concentrateurs, tours de distillation, transfert de sirops et boucle d'eau purifiée dans l'industrie pharmaceutique.

I Principe de fonctionnement

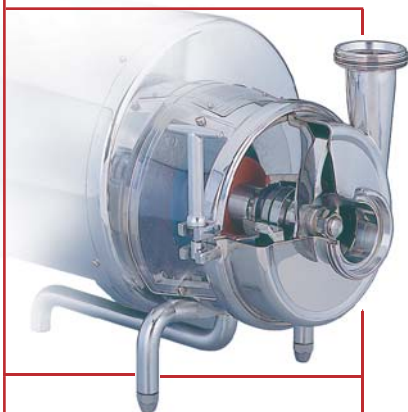
La turbine, logée dans le corps, tourne solidaire de l'arbre de la pompe. Par cette disposition, les aubes de la turbine transmettent l'énergie au fluide sous forme d'énergie cinétique et d'énergie de pression. Le sens de rotation est horaire en regardant la pompe à l'arrière côté moteur. La pompe n'est pas réversible.

I Conception et caractéristiques

Corps fabriqué par emboutissage à froid.
 Connexions DIN, SMS (standard).
 Turbine ouverte fabriquée par micro fusion.
 Garniture mécanique sanitaire.
 Pompe certifiée selon la norme sanitaire 3A.
 Bride en fonte d'inoxidable de grande robustesse.
 Moteurs IEC B5 (B14 pour S-15, B35 moteurs T.200,225,250 et B3 pour les modèles monobloc) IP55, isolement classe F.
 Support de la pompe en AISI 304.

I Matériaux

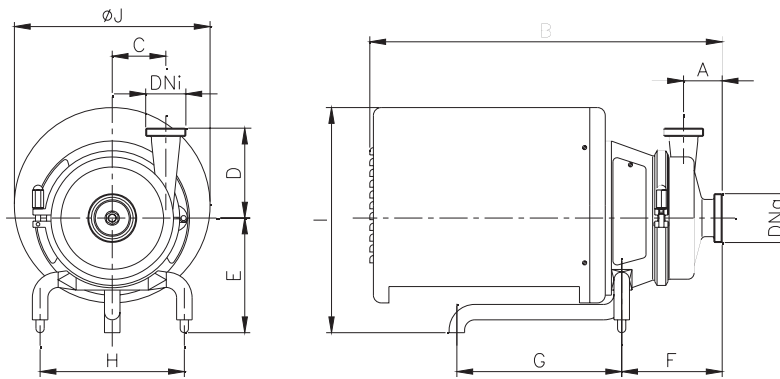
Pièces en contact avec le produit:	AISI 316L
Autres pièces en inox	AISI 304
Joints (standard)	EPDM selon FDA
Garniture mécanique (standard)	Inox/Carbone/EPDM
Finition interne	Ra: ≤ 0.8 µm
Finition externe	Poli brillant



Arbre



m



		moteur	DNc	DNi	A	B	C	D	E	F	G	H	I	J
S-15	A	71	40	32	55	415	55	100	130	137	175	155	260	220
S-20	B	80	50	40	55	485	74	140	165	152	235	205	325	270
	C	90	2"	1½"										
S-26	B	80	65	50	55	495	72	150	165	162	235	205	325	270
	E	100/112	3"	2"		575			190	172	275	205	375	330
S-28	B	80				485			165	156	235	205	325	270
	C	90	40	40	65	500	107	165	190	166	275		375	330
S-33	E	100/112	1½"	1½"		570			165	170	235	205	325	270
	C	90	65	50	75	500	104	175	230	193	320	280	445	380
S-38	F	132	3"	2"		685			165	170	235	205	325	270
	C	90				500			190	180	275	205	375	330
	E	100/112	100	65	75	585	98	180	280	237	355	320	555	465
	G	160	4"	3"		870					425			
S-70	H	180				735					425		495	380
	F	132									425			
S-80	G	160	100	65	92	880	148	212	280	243	355	320	555	465
	H	180	4"	3"							425			
S-80	G	160	125	100	115	903	195	230	280	270	355	320	555	465
	H	180	5"	4"							425			

Dimensions pour connexions DIN 11851



motralec

4 rue Lavoisier . ZA Lavoisier . 95223 HERBLAY CEDEX
 Tel. : 01.39.97.65.10 / Fax. : 01.39.97.68.48
 Demande de prix / e-mail : service-commercial@motralec.com
www.motralec.com



FT/PROLAC.1.FR-0604