

I Application

La pompe DIN-FOOD est une pompe centrifuge hygiénique à grand débit (jusqu'à 1000 m³/h) conçue pour couvrir un besoin pas couvert jusqu'à présent dans l'industrie alimentaire et chimico-pharmaceutique.

Elle peut être appliquée aussi bien dans des processus de l'industrie laitière, de la bière et des boissons en général, que dans les processus d'ultra- filtrage. Elle peut être aussi utilisée dans l'industrie textile et dans les processus spéciaux de l'industrie chimique, cosmétique et pharmaceutique.

I Principe de fonctionnement

La turbine, logée dans le corps, tourne solidaire avec l'arbre de la pompe.

Avec cette disposition, les aubes de la turbine transmettent l'énergie au fluide sous forme d'énergie cinétique et d'énergie de pression.

La pompe n'est pas réversible par simple inversion du sens de rotation. Le sens de rotation est horaire en regardant la pompe du côté de derrière du moteur.

I Conception et caractéristiques

Corps avec volute fabriqué par forçage à froid en tôle de 8 mm.

Brides aseptiques selon DIN 11864-2 .

Impulseur à double courbure avec aubes sur l'arrière pour réduire la poussée axiale.

Ajustement axial de la turbine (version avec palier).

Garniture mécanique hygiénique.

Pompe complètement drainable.

Conçue selon les requêtes des règlements 3A et EHEDG.

Moteurs IEC B3 (B35 modèles monobloc) IP55, isolement classe F.

I Matériaux

Pièces en contact avec le produit

AISI 316L

Bride et support de roulements

CF8 / GG-22

Joints (standard)

EPDM selon FDA 177.2600

Garniture mécanique (standard)

SiC/C/EPDM

Finissage superficiel interne

Ra ≤ 0.8

Finissage superficiel extérieur

Satinage

I Options

Construction monobloc pour les modèles 250.

Garniture en SiC/SiC pour des produits abrasifs.

Double garniture type tandem et double pressurisation ou refroidi.

Joints en FPM (Viton®) et PTFE.

Finition industrielle (DIN-TEX).

Capot du moteur.

Moteurs avec d'autres protections.

Socle avec acier inoxydable.

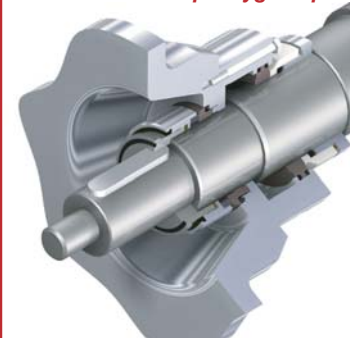
Disponible version ATEX.



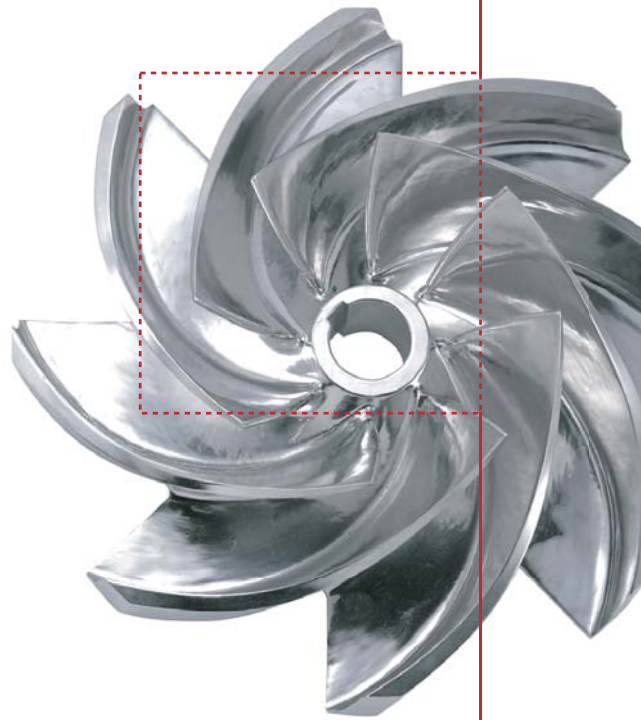
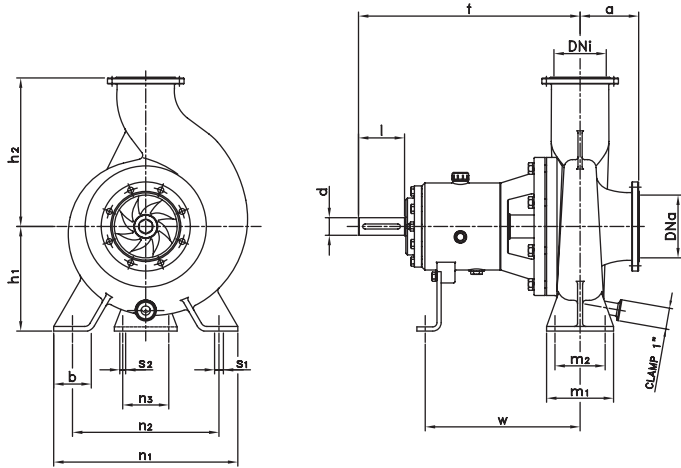
Connexions aseptiques
DIN 11864-2



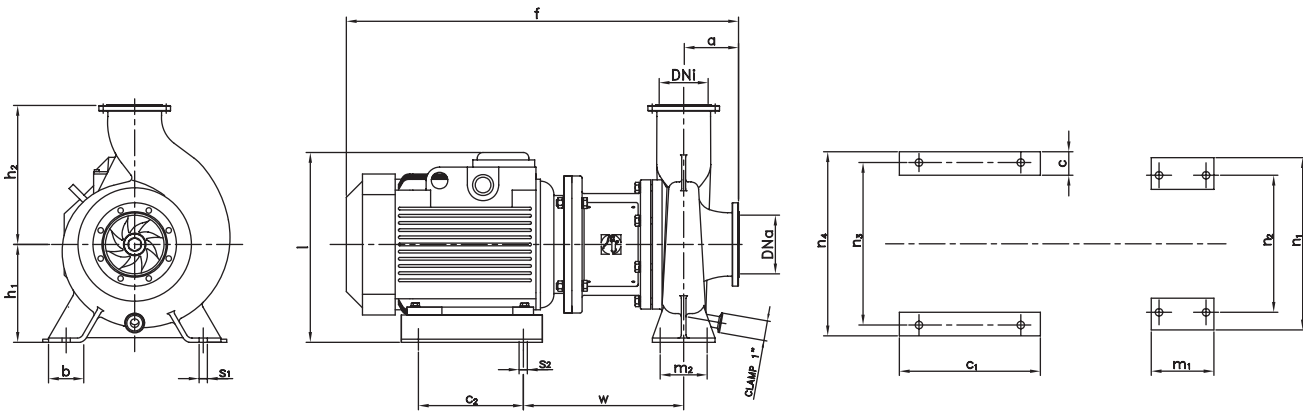
Garniture mécanique hygiénique



3600 rpm (modèle 125-100-250/2)



TYPE POMPE	DNa	DNi	d	l	a	f	h ₁	h ₂	b	m ₁	m ₂	n ₁	n ₂	n ₃	s ₁	s ₂	w
125-100-250	125	100	42	110	121	522	250	316	90	160	120	440	350	110	18	14	363
125-100-315					130	510	280	352				490	400				
125-100-400	150	125	42	110	128	530	250	355	90	160	120	440	350	110	18	14	370
150-125-315					137	518	280	372				490	400				
150-125-400					140	518	330	422	100	200	150	550	450	23	358		
200-150-250	200	150	42	110	142	537	250	375	90	200	150	440	350	110	14	18	378
200-150-315			48		153	670	280	402				490	400				
200-150-400			48		153	667	330	452	100	200	150	550	450	140	23	498	



TYPE POMPE	MOTEUR	DNa	DNi	a	f	h ₁	h ₂	b	c	c ₁	c ₂	l	m ₁	m ₂	n ₁	n ₂	n ₃	n ₄	s ₁	s ₂	w
125-100-250	160	125	100	121	850	250	316	90	68	360	260	460	160	120	440	350	415	470	18	18	342
	180				930																
150-125-250	160	150	125	128	865	355	90	68	360	260	460	160	120	440	350	415	470	18	18	349	
	180				945																475
200-150-250	180	200	150	142	965	375	68	88	400	305	585	210	150	600	545	545	600	23	23	381	
	200				1005																340



motralec
 4 rue Lavoisier . ZA Lavoisier . 95223 HERBLAY CEDEX
 Tel. : 01.39.97.65.10 / Fax. : 01.39.97.68.48
 Demande de prix / e-mail : service-commercial@motralec.com
www.motralec.com



FT/DIN-FOOD.2.FR-07/08