



Application

La pompe Aspir est une pompe auto-aspirante à canal latéral destinée à l'industrie alimentaire, pharmaceutique et chimique.
 Elle a été spécialement conçue pour pomper des produits contenant de l'air ou du gaz et peut être aussi utilisée pour aspirer en négatif suite à un morçage préalable et dans des équipements de filtrage.
 Elle peut être utilisée pour le vin, l'huile, les sirops, les produits volatiles tels que les alcools, l'acétone ou d'autres disolvantes, ou pour des produits à température proche du point d'ébullition. Néanmoins l'application principale pour cette pompe c'est le retour du CIP.

Principe de fonctionnement

La turbine, logée entre le corps d'aspiration et le diffuseur, tourne solidaire avec l'arbre de la pompe. Avec cette disposition, la rotation de la turbine et la disposition du canal latéral dans le diffuseur, créent une dépression dans le corps d'aspiration, permettant la pompe d'aspirer. En même temps l'énergie est transmise au fluide sous forme d'énergie cinétique et d'énergie de pression, étant impulsée à travers le corps d'impulsion.

Conception et caractéristiques

- Corps fabriqué de tôle par forçage à froid.
- Corps d'aspiration et diffuseur fabriqués de fonte en acier inoxydable
- Turbine flottante à étoile fabriquée de microfusion
- Garniture mécanique externe évitant que les ressorts soient en contact avec le produit.
- Bride de fonte de grande robustesse.
- Support du pompe en acier inoxydable

Garniture mécanique



Matériaux

- | | |
|------------------------------------|------------------|
| Pièces en contact avec le produit: | AISI 316 |
| D'autres pièces en inox | AISI 304 |
| Joints (standard) | EPDM selon FDA |
| Garniture mécanique (standard) | C/SiC/EPDM |
| Finissage Superficial | Électropolissage |

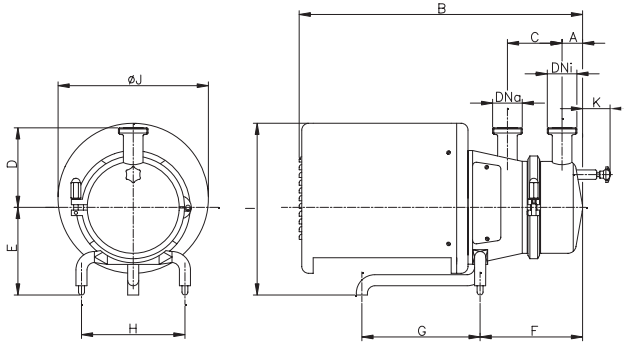
Options

- Garniture en SiC/SiC
- Joints en FPM et PTFE
- Connexion de drainage
- Connexions Clamp, SMS, RJT.....
- By-pass



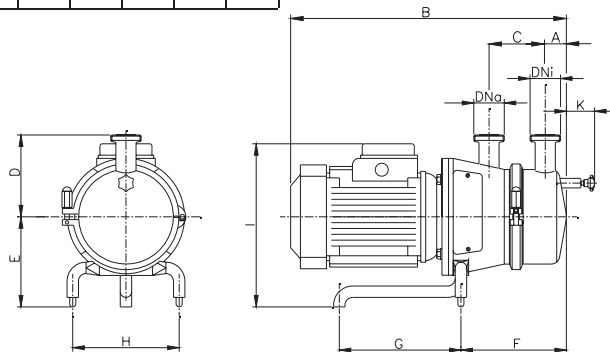
om

3



TYPE	Moteur kW.	DNa	DNi	A	B	C	D	E	F	G	H	I	ØJ	K
A-50	0.75	32 1½"	32 1½"	37	490	86	125	165	158	235	205	325	270	57
A-80	2.2	40 1½"	40 1½"	45	625	120	175	190	225	275	205	375	330	65
	3													
	4													
	5.5													
A-150	4	50 2"	50 2"	45	625	120	175	190	225	275	205	375	330	62
	5.5													
A-200	11	65 3"	65 3"	60	947	150	225	280	313	355	320	555	465	59
	15													

Dimensions pour conexions DIN 11851.



TYPE	Moteur kW.	DNa	DNi	A	B	C	D	E	F	G	H	I	K
A-50	0.75	32 1½"	32 1½"	37	420	86	125	165	158	235	205	275	57
A-80	2.2	40 1½"	40 1½"	45	550	120	175	190	225	275	205	326	65
	3				555							336	
	4												
	5.5												
A-150	4	50 2"	50 2"	45	555	120	175	190	225	275	205	336	62
	5.5												
A-200	11	65 3"	65 3"	60	825	150	225	280	313	355	320	524	59
	15				870								

Dimensions pour conexions DIN 11851.



motralec

4 rue Lavoisier . ZA Lavoisier . 95223 HERBLAY CEDEX
 Tel. : 01.39.97.65.10 / Fax. : 01.39.97.68.48
 Demande de prix / e-mail : service-commercial@motralec.com
www.motralec.com



FT.ASPIR.1.FR-0604