

Pompes auto-amorçantes

Les pompes JP 5 et JP 6 sont des pompes centrifuges, horizontales auto-amorçantes pour le pompage d'eau claire et d'autres liquides peu agressifs.

Le Presscontrol Grundfos est utilisé pour un fonctionnement automatique des pompes JP. Le Presscontrol garantit une pression de sortie stable quel que soit le débit soutiré.



TM00 7476 1396

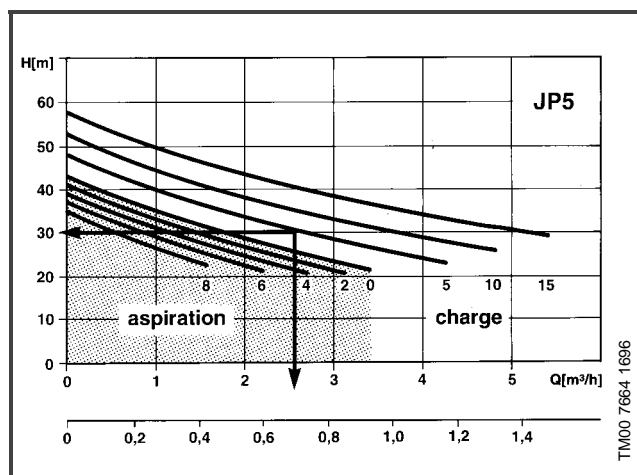
Pompe en charge

Exemple de sélection :

- Hauteur de charge : 5 m
- Hauteur de refoulement : 30 m

Chercher sur l'axe vertical la valeur 30 m qui coupe la courbe de charge des 5 m.

A partir du point d'intersection, abaisser une ligne perpendiculaire à l'axe des débits. Le débit délivré est d'environ 2,7 m³/h.



TM00 7664 1696

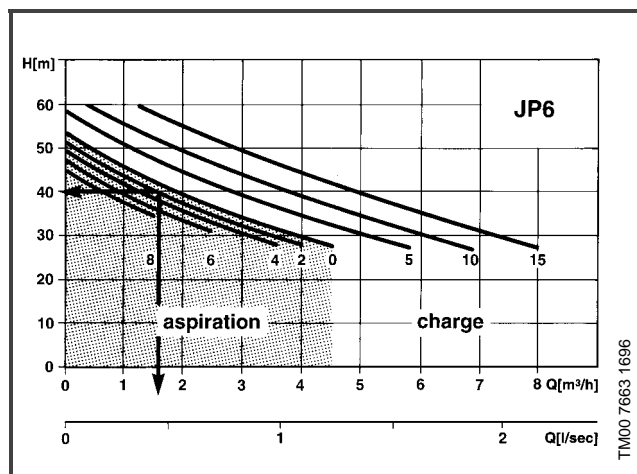
Pompe en aspiration

Exemple de sélection :

- Hauteur de charge : 2 m
- Hauteur de refoulement : 40 m

Chercher sur l'axe vertical la valeur 40 m qui coupe la courbe d'aspiration des 2 m.

A partir du point d'intersection, abaisser une ligne perpendiculaire à l'axe des débits. Le débit délivré est d'environ 1,7 m³/h.



TM00 7663 1696

Applications

Adduction d'eau, surpression, transfert de liquides, arrosage ... La pompe JP équipée d'un Presscontrol est principalement utilisée dans les petits systèmes d'alimentation en eau et de surpression.

Liquides pompés

Liquides clairs, propres, non agressifs et non explosifs sans particules solides ou fibreuses.

Si la pompe a été utilisée pour le pompage de liquides autres que de l'eau claire (eau de piscine par exemple), il est conseillé de la rincer à l'eau claire après utilisation.

Plage de performances

Débit : jusqu'à 127 l/min. (7,5 m³/h).
 Hauteur manométrique : 50 mCE maxi
 Pression de fonctionnement : Maxi. 6 bar.
 Hauteur d'aspiration : Maxi. 8 mCE, en incluant les pertes de charge dans la tuyauterie d'aspiration pour une température du liquide de +20°C.
 Température du liquide : 0°C à +40°C.
 Température ambiante : Maxi. +55°C.

Pompe

La pompe JP est une pompe auto-amorçante monocellulaire avec orifice de refoulement axial et orifice de refoulement radial, 1". L'éjecteur placé dans la chemise de la pompe permet à celle-ci d'être auto-amorçante. Les principaux composants comme la roue, l'arbre, la buse de l'éjecteur et la chemise de la pompe sont en acier inoxydable et rendent la pompe résistante à l'usage et à la corrosion.

Une soupape éjecteur fournie avec la pompe peut être montée pour améliorer le rendement et diminuer le niveau sonore. Cette soupape diminue également les capacités d'aspiration de la pompe.

Matériaux

Garniture mécanique	Matériaux	DIN W.-Nr.	AISI
Baquet fixe	Carbone		
Bague tournante	Céramique		
Autres composants			
Arbre de pompe	Acier inoxydable	1.4401	316
Roue	Acier inoxydable	1.4301	304
Buse d'éjecteur	Acier inoxydable	1.4301	304
Chemise de pompe	Acier inoxydable	1.4301	304
Collier de serrage	Acier inoxydable	1.4301	304
Ejecteur	Composite		
Embase moteur	Plastique		
Joints	NBR		

Moteur

L'hydraulique est directement accouplée à un moteur asynchrone à cage d'écurieul.

Indice de protection : IP 44

Classe d'isolation : F

Modèles monophasés : Protection thermique incorporée sur modèles monophasés.

Modèles triphasés : Protection thermique externe nécessaire.

La peinture par électrophorèse assure au moteur une résistance exceptionnelle à la corrosion.

Les pompes sont livrées :

- soit avec 1,5 m de câble, prise de courant et interrupteur marche/arrêt. (JPM : monophasée)
- soit sans câble ni prise. (JPT : triphasée)

Caractéristiques électriques

JP 5	P ₁ [W]	n [min ⁻¹]	Cos φ	I _n [A]	$\frac{I_{st}}{I_n}$
1 x 230 V	775	2650	0,98	3,6	3,5
3 x 400 V	780	2830	0,87	2,4	2,9

JP 6	P ₁ [W]	n [min ⁻¹]	Cos φ	I _n [A]	$\frac{I_{st}}{I_n}$
1 x 230 V	1400	2800	0,90	6,0	4,2
3 x 400 V	1325	2850	0,81	4,1	3,9

Accessoires

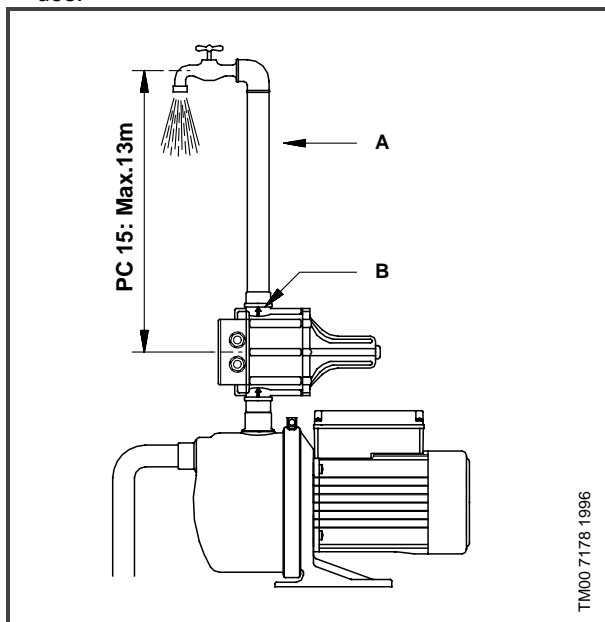
• Presscontrol

Le Presscontrol type PC 15, avec pression d'enclenchement de 1,5 bar, est un dispositif de régulation de la pression. Le PC 15 est utilisé pour un fonctionnement automatique des pompes dans les petits systèmes d'adduction d'eau.

Grâce à une vanne de contrôle de débit et un contacteur manométrique incorporés, le Presscontrol assure un écoulement d'eau continu sans coups de bélier, quelle que soit la demande en débit.

Le Presscontrol démarre et arrête automatiquement la pompe selon la demande.

Le Presscontrol comprend une protection contre le fonctionnement à sec qui arrête la pompe lorsque celle-ci tourne sans eau pendant plus de 10 secondes.

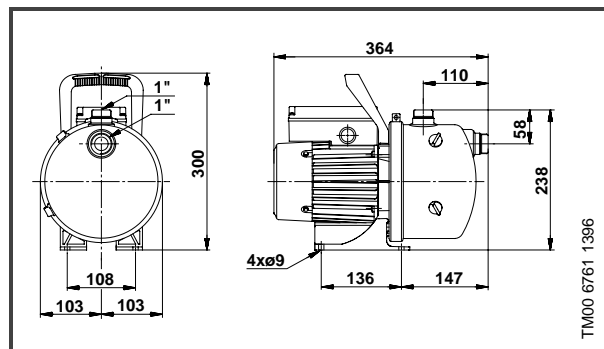


A Il est recommandé de faire l'installation de façon telle que la hauteur entre le Presscontrol et le robinet le plus haut ne dépasse pas la valeur indiquée ci-dessus.

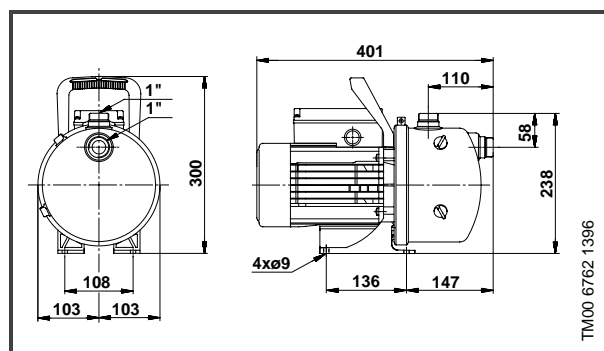
B Les flèches sur le Presscontrol indiquent la direction du liquide. Le Presscontrol doit toujours être installé de façon à ce que les flèches pointent vers le haut.

- Kit d'aspiration comprenant un flexible d'aspiration de 4 ou 7 m, un clapet crépine 1" F et un jeu de raccords-union.
- TSJ : Boîtier de protection manque d'eau fonctionnant avec une seule électrode.

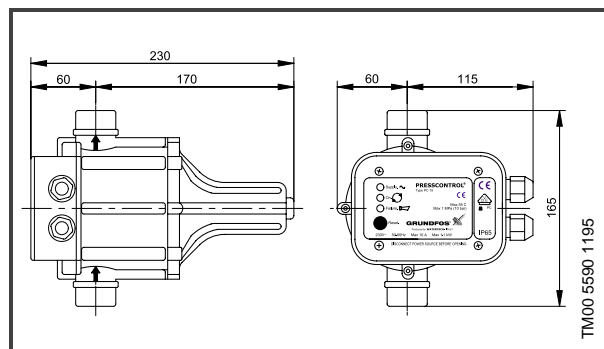
JP 5



JP 6



Presscontrol



Poids

Type	Raccordement	Poids [kg]
JP 5	1" M	8,5
JP 6	1" M	11,8
Presscontrol	1" M	1,2



motralec

4 rue Lavoisier . ZA Lavoisier . 95223 HERBLAY CEDEX
Tel. : 01.39.97.65.10 / Fax. : 01.39.97.68.48
Demande de prix / e-mail : service-commercial@motralec.com
www.motralec.com