

Fiche commerciale

Ventilation |



Direct @ccess

Canal Fast

Ventilateur centrifuge in line



INNOVATIONS 2008



Les architectes de l'air

motralec . 4 rue Lavoisier . ZA Lavoisier . 95223 HERBLAY CEDEX. Tel. : 01.39.97.65.10 / Fax. : 01.39.97.68.48

Demande de prix / e-mail : service-commercial@motralec.com . Site Internet : www.motralec.com



Canal Fast

ventilateur plastique centrifuge de gaine avec système de fixation rapide

**NOUVEAU**

► avantages

- **Facilité d'installation** : système "Speed Switch".
- **Facilité de maintenance.**
- **Compact.**
- **Niveau sonore réduit.**

► gamme

Canal Fast **100**
Taille

► application

- Ventilation Air propre.
- Installation en tout point de parcours de gaine dans le bâtiment.
- Montage de un ou plusieurs Canal Fast en lignes et/ou en parallèle.

► construction / composition de l'offre

- **Enveloppe** :
 - Corps et brides en polypropylène.
 - Protection IPX4. Protection contre l'humidité et les projections d'eau.
- **Turbine** :
 - Centrifuge à réaction Hélice en ABS.
 - Montée directement sur le moteur.
- **Motorisation** :
 - Moteur à rotor extérieur, monophasé 230 V - 50 Hz, IPX4.
 - Moteur 2 vitesses - Variable.
- **Conditionnement** :
 - Emballage individuel en carton.

► texte de prescription

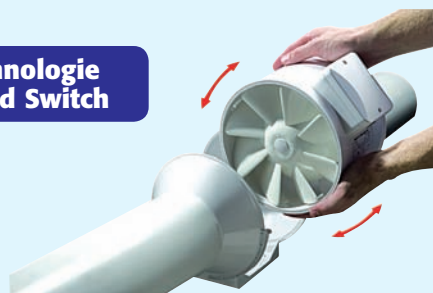
- Le ventilateur sera centrifuge in line (aspiration et refoulement en ligne), il se raccordera sur une gaine circulaire. Ventilateur en polypropylène avec système "Speed Switch" pour une installation et des opérations de maintenance facilitée. Le raccordement électrique se fera dans un bornier situé sur la volute.

descriptif technique

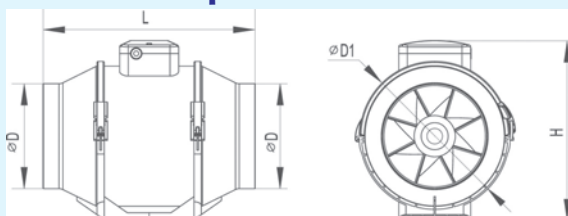
► Principe du système Speed Switch

- Système de fixation incorporé pour faciliter les opérations d'installation.
- Le corps du ventilateur est orientable, ce qui permet de faciliter les opérations de montage.
- Le corps du ventilateur peut être sorti facilement des brides de raccordement, en desserrant les colliers de serrage. Les opérations de maintenance sont ainsi grandement simplifiées.

Technologie Speed Switch



► Dimensions et poids



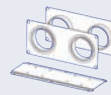
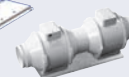
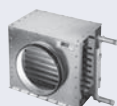
Modèle	D	D1	L	H	Poids
Canal Fast 100	96	136	260	295	1,4
Canal Fast 125	123	136	246	190	1,45
Canal Fast 125 S	123	185	295	250	3,2
Canal Fast 160	158	185	295	250	3,4

► Caractéristiques électriques

Modèle	Vitesse	Débit m ³ /h	Pression Pa	Niveau sonore dB(A)	Vitesse de rotation tr/mn	Puissance W	Intensité A

Modèle	Vitesse	Débit m ³ /h	Pression Pa	Niveau sonore dB(A)	Vitesse de rotation tr/mn	Puissance W	Intensité A
Canal Fast 125 S	Min	330	335	25	2400	74	0,32
	Max	370	357	33	2500	106	0,46
Canal Fast 160	Min	595	315	27	2350	92	0,39
	Max	680	342	33	2450	124	0,56

accessoires



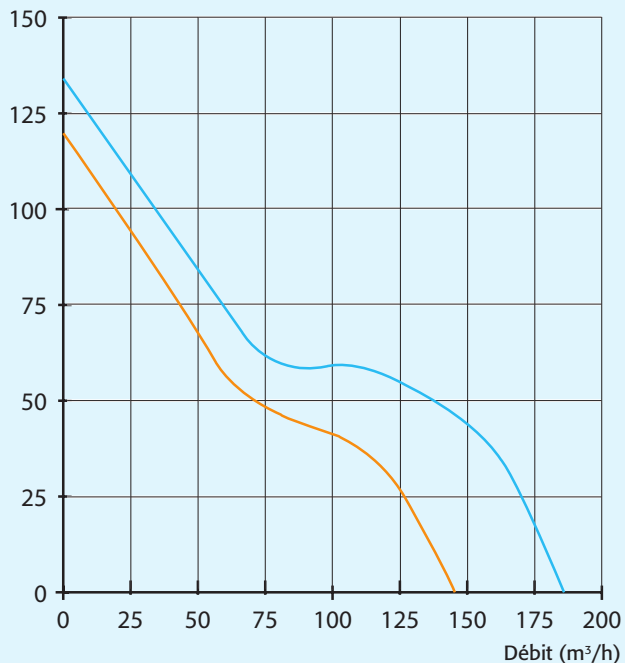


descriptif technique

► Courbes de sélection

• CanalFast 100

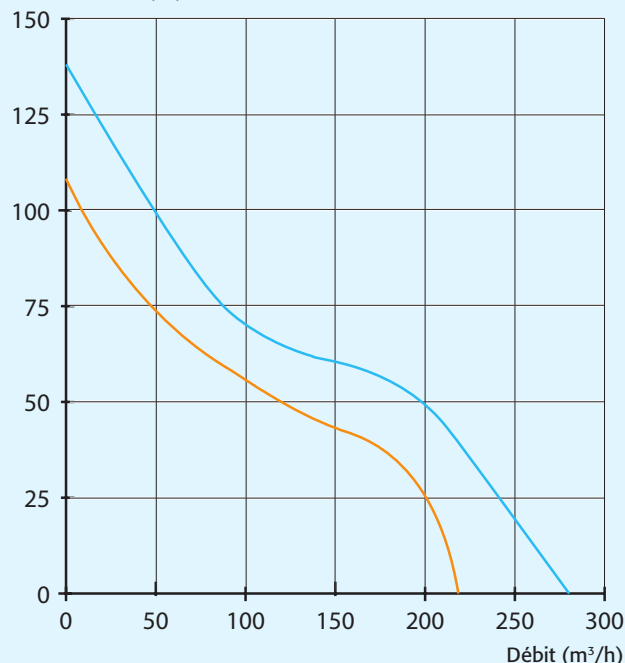
Pression totale (Pa)



— Minimum
— Maximum

• CanalFast 125

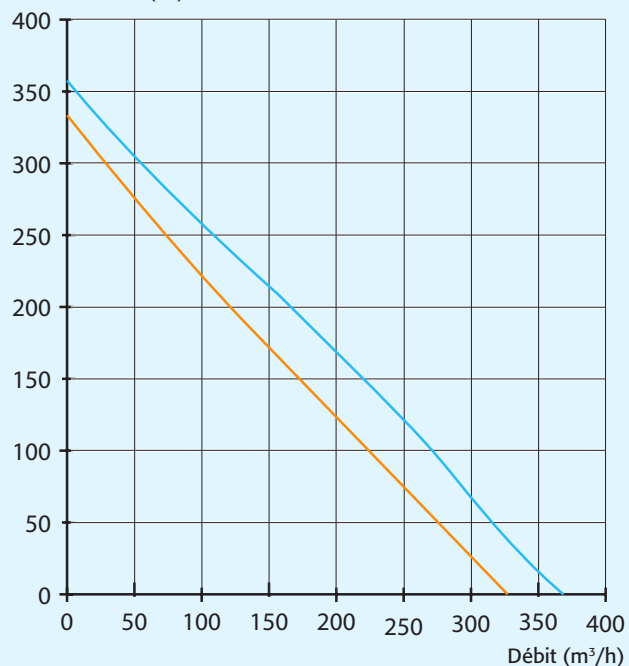
Pression totale (Pa)



— Minimum
— Maximum

• CanalFast 125 S

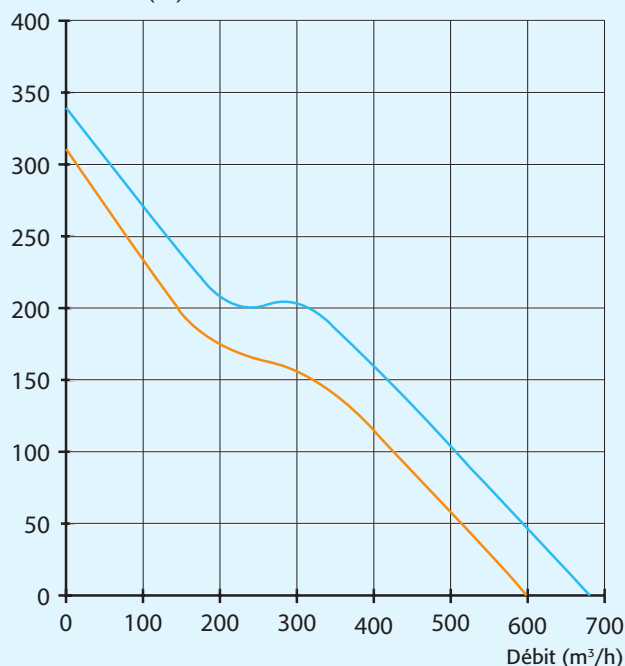
Pression totale (Pa)



— Minimum
— Maximum

• Canal Fast 160

Pression totale (Pa)



— Minimum
— Maximum

Canal Fast

Ventilateur centrifuge in line

- **Système Speed Switch facilitant les opérations de maintenance**
- **Compact à faible niveau sonore**
- **Solution flexible**
 - Installation de 2 ventilateurs en ligne permet de doubler la pression
 - Installation en parallèle

**Technologie
Speed Switch**



Les architectes de l'air