

Séries ORX(M)2/A

Pompes horizontales multicellulaires
pour eau claire

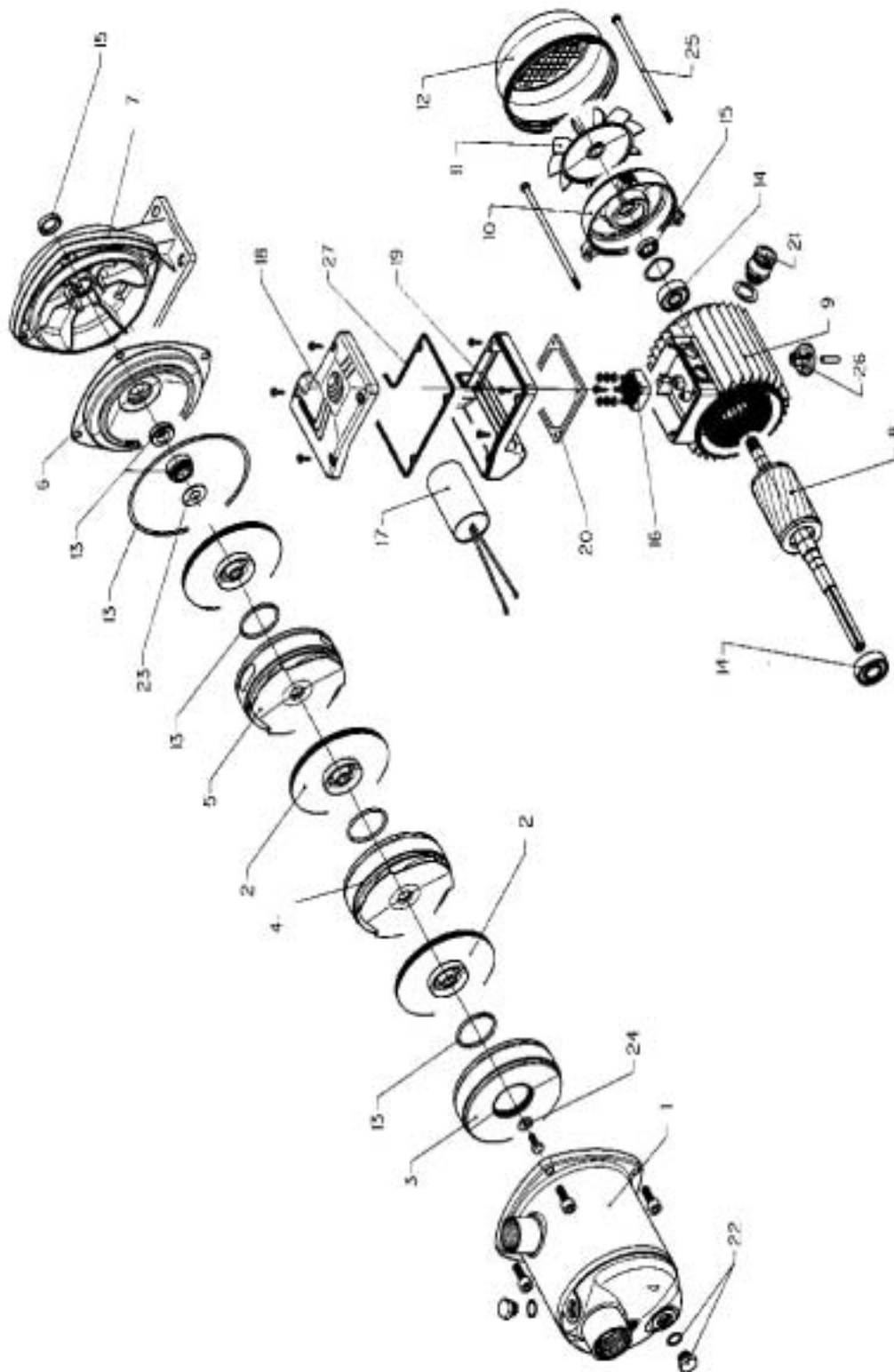
ORINOX

| ITEM N. | DESCRIPTION | Qty | CODE | | | | | | | | | | | | |
|---------|-----------------------------|-------|-----------|-----------|-----------|-----------|-----------------------------------|-----------|-----------------------------------|-----------|-----------|-----------|-----------|-----------|-----------|
| | | | ORXM2-2/A | ORX2-2/A | ORXM2-3/A | ORX2-3/A | ORXM2-4/A | ORX2-4/A | ORXM2-5/A | ORX2-5/A | | | | | |
| 1 | Corps de pompe | 1 | 151301450 | 0,3 kW | 107303050 | 0,3 kW | 107303010 | 0,45 kW | 107303060 | 0,55 kW | 107303070 | 0,55 kW | 107303030 | 0,75 kW | 107303080 |
| * 2 | Roue | N | 151301460 | | | | 151301460 | | 150760410 | | | | 151301470 | | 151301630 |
| 3 | Boîte étage initial | 1 | | | | | 152801020 | | 152801020 | | | | | | |
| 4 | Diffuseur | N-2 | | | | | 152800860 | | 152800860 | | | | | | |
| 5 | Dernier étage diffuseur | 1 | | | | | 152801260 | | 152801260 | | | | | | |
| 6 | Plan de joint | 1 | | | | | 160102430 | | 160102430 | | | | | | |
| 7 | Support moteur/pompe | 1 | | | | | 161430650 | | 161430650 | | | | | | 161430660 |
| 8 | Rotor+extension de l'arbre | 1 | 155108000 | | | | 155108010 | | 155108020 | | | | | | 155108030 |
| 9 | Caisse moteur avec stator | 1 | KR0100000 | KR0100100 | KR0100200 | KR0100300 | KR0100400 | KR0100500 | KR0100600 | KR0100700 | KR0100800 | KR0100900 | KR0101000 | KR0101100 | KR0101200 |
| 10 | Couverture de moteur | 1 | | | | | 140760150 | | 140760150 | | | | | | |
| 11 | Ventilateur | 1 | | | | | 164260850 | | 164260850 | | | | | | 164260860 |
| 12 | Couverture de ventilateur | 1 | | | | | 0022312475 | | 0022312475 | | | | | | |
| * 13 | Garniture mécanique | 1 | | | | | 002221706 + 002221765 + 002221832 | | 002221706 + 002221765 + 002221832 | | | | | | |
| | Joint torique | 2+1+5 | | | | | 002312702 | | 002312702 | | | | | | 002312732 |
| * 14 | Roulement avant | 1 | | | | | | | | | | | | | 002312702 |
| | Roulement arrière | 1 | | | | | | | | | | | | | |
| 15 | Garde moteur/pompe | 1 | | | | | | | | | | | | | |
| | Anneau de joint avant | 1 | | | | | | | | | | | | | |
| | Anneau de joint arrière | 1 | | | | | | | | | | | | | |
| 16 | Élément embrochable | 1 | 158160300 | 158160280 | 158160320 | 158160280 | 158160380 | 158160280 | 158160380 | 158160280 | 158160280 | 158160340 | 158160280 | 158160280 | |
| 17 | Condensateur | 1 | 150990400 | - | 150990420 | - | 150990430 | - | 150990430 | - | - | 150990440 | - | - | - |
| 18 | Couvercle de boîte à bornes | 1 | | | | | 154060310 | | 154060310 | | | | | | |
| 19 | Boîte à bornes | 1 | | | | | 151360250 | | 151360250 | | | | | | |
| 20 | Garniture de boîte à bornes | 1 | | | | | | | | | | | | | |
| 21 | Presse-étoupe | 1 | | | | | | | | | | | | | |
| 22 | Bouchon de vidange | 2 | | | | | 168420170 | | 168420170 | | | | | | |
| | Joint torique | 2 | | | | | 002221706 | | 002221706 | | | | | | |
| 23 | Rondelle | 1 | | | | | 168301110 | | 168301110 | | | | | | |
| 24 | Rondelle | 1 | | | | | 168301120 | | 168301120 | | | | | | |
| 25 | Tirant | 3 | | | | | | | | | | | | | |
| 26 | Pied de support | 1 | | | | | | | | | | | | | |
| 27 | Garniture de boîte à bornes | 1 | | | | | | | | | | | | | |

* : Pièces de rechange recommandées

N = Nombre d'étages

Séries ORX(M)2/A



Séries ORX(M)4/A

Pompes horizontales multicellulaires
pour eau claire

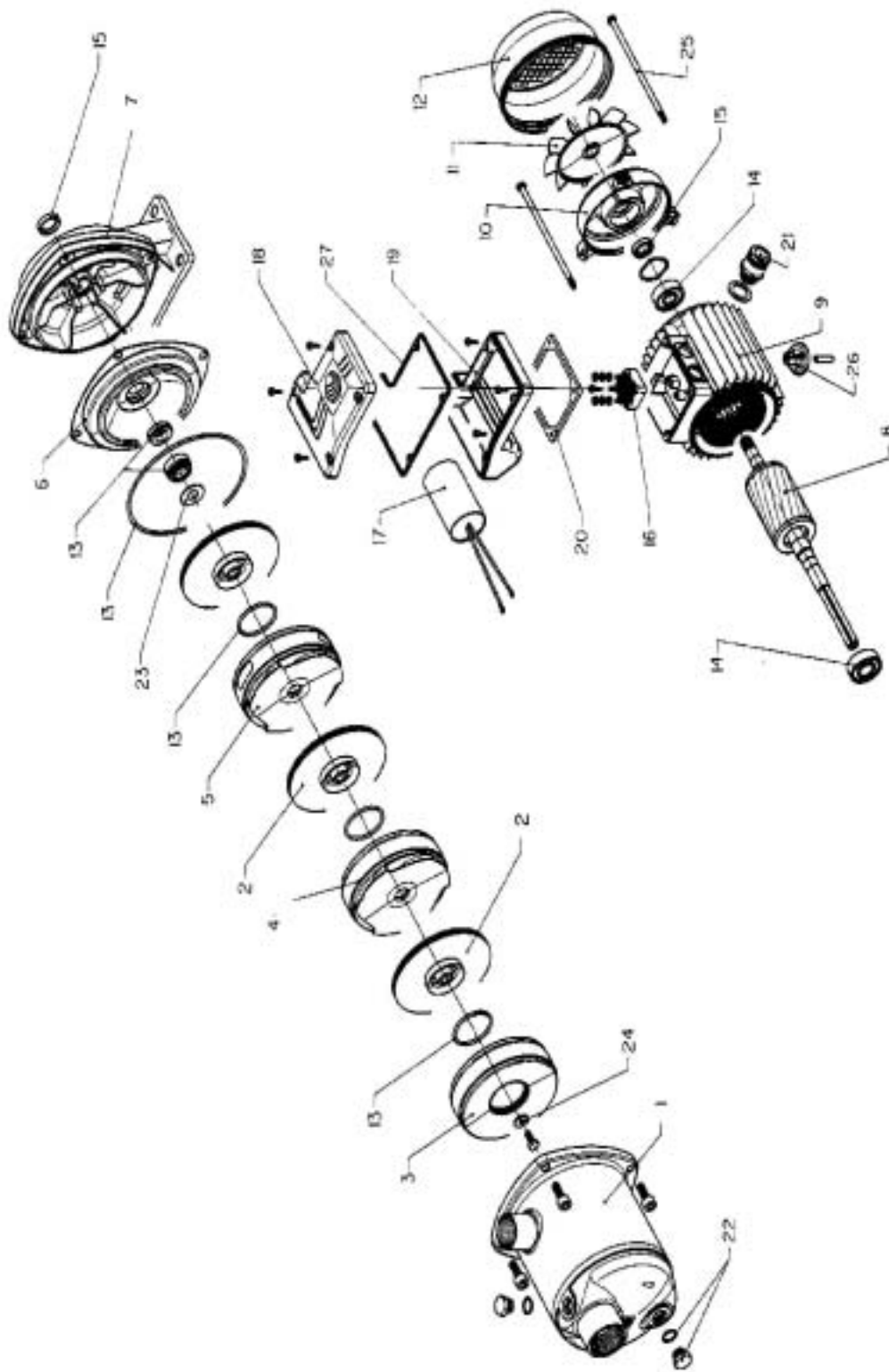
ORINOX

| ITEM N. | DESCRIPTION | Qté | CODE | | | | | | | | | | |
|---------|-----------------------------|-------|-----------|-----------|-----------------------------------|-----------|-----------|-----------|-----------|-----------|-----------|--|--|
| | | | ORXM4-2/A | ORX4-2/A | ORXM4-3/A | ORX4-3/A | ORXM4-4/A | ORX4-4/A | ORXM4-5/A | ORX4-5/A | | | |
| 1 | Corps de pompe | 1 | 151301450 | 151301460 | 151301460 | 151301470 | 151301470 | 151301470 | 151301470 | 151301470 | 151301630 | | |
| 2 * | Roue | N | | | 150760420 | | | | | | | | |
| 3 | Boîte étage initial | 1 | | | 152801020 | | | | | | | | |
| 4 | Diffuseur | N-2 | | | | 152800860 | | | | | | | |
| 5 | Dernier étage diffuseur | 1 | | | 152801260 | | | | | | | | |
| 6 | Plan de joint | 1 | | | 160102430 | | | | | | | | |
| 7 | Support moteur/pompe | 1 | | 161430650 | | | | | | 161430660 | | | |
| 8 | Rotor+extension de l'arbre | 1 | 155108040 | 155108050 | 155108050 | 155108060 | 155108060 | 155108060 | 155108060 | 155108070 | | | |
| 9 | Caisse moteur avec stator | 1 | KR0100200 | KR0100300 | KR0100400 | KR0100500 | KR0100800 | KR0100900 | KR0101000 | KR0101100 | | | |
| 10 | Couverture de moteur | 1 | | | | | | | | | | | |
| 11 | Ventilateur | 1 | | | 140760150 | | | | | | | | |
| 12 | Couverture de ventilateur | 1 | | | 164260850 | | | | | 164260860 | | | |
| 13 * | Garniture mécanique | 1 | | | 002231475 | | | | | | | | |
| 14 * | Joint torique | 2+1+5 | | | 002221706 + 002221765 + 002221832 | | | | | | | | |
| 15 | Roulement avant | 1 | | 002312702 | | | | | | 002312732 | | | |
| | Roulement arrière | 1 | | | | | | | | 002312702 | | | |
| 16 | Garde moteur/pompe | 1 | | | | | | | | | | | |
| | Anneau de joint avant | 1 | | | | | | | | | | | |
| | Anneau de joint arrière | 1 | | | | | | | | | | | |
| 17 | Elément embrochable | 1 | 158160320 | 158160280 | 158160380 | 158160280 | 158160340 | 158160280 | 158160280 | 158160350 | 158160280 | | |
| 18 | Condensateur | 1 | 150990420 | - | 150990430 | - | 150990440 | - | - | 150990450 | - | | |
| 19 | Couvercle de boîte à bornes | 1 | | | 154060310 | | | | | 154060320 | 154060310 | | |
| 20 | Boîte à bornes | 1 | | | 151360250 | | | | | 151360260 | 151360250 | | |
| 21 | Garniture de boîte à bornes | 1 | | | | | | | | | | | |
| 22 | Presse-étoupe | 1 | | | | | | | | | | | |
| 23 | Bouchon de vidange | 2 | | | 168420170 | | | | | | | | |
| 24 | Joint torique | 2 | | | 002221706 | | | | | | | | |
| 25 | Rondelle | 1 | | | 168301110 | | | | | | | | |
| 26 | Rondelle | 1 | | | 168301120 | | | | | | | | |
| 27 | Tirant | 3 | | | | | | | | | | | |
| 28 | Pied de support | 1 | | | | | | | | | | | |
| 29 | Garniture de boîte à bornes | 1 | | | | | | | | | | | |

*Pièces de rechange recommandées

N = Nombres d'étages

Séries ORX(M)4/A



Séries ORXN(M)2/A

Pompes horizontales multicellulaires
pour eau claire

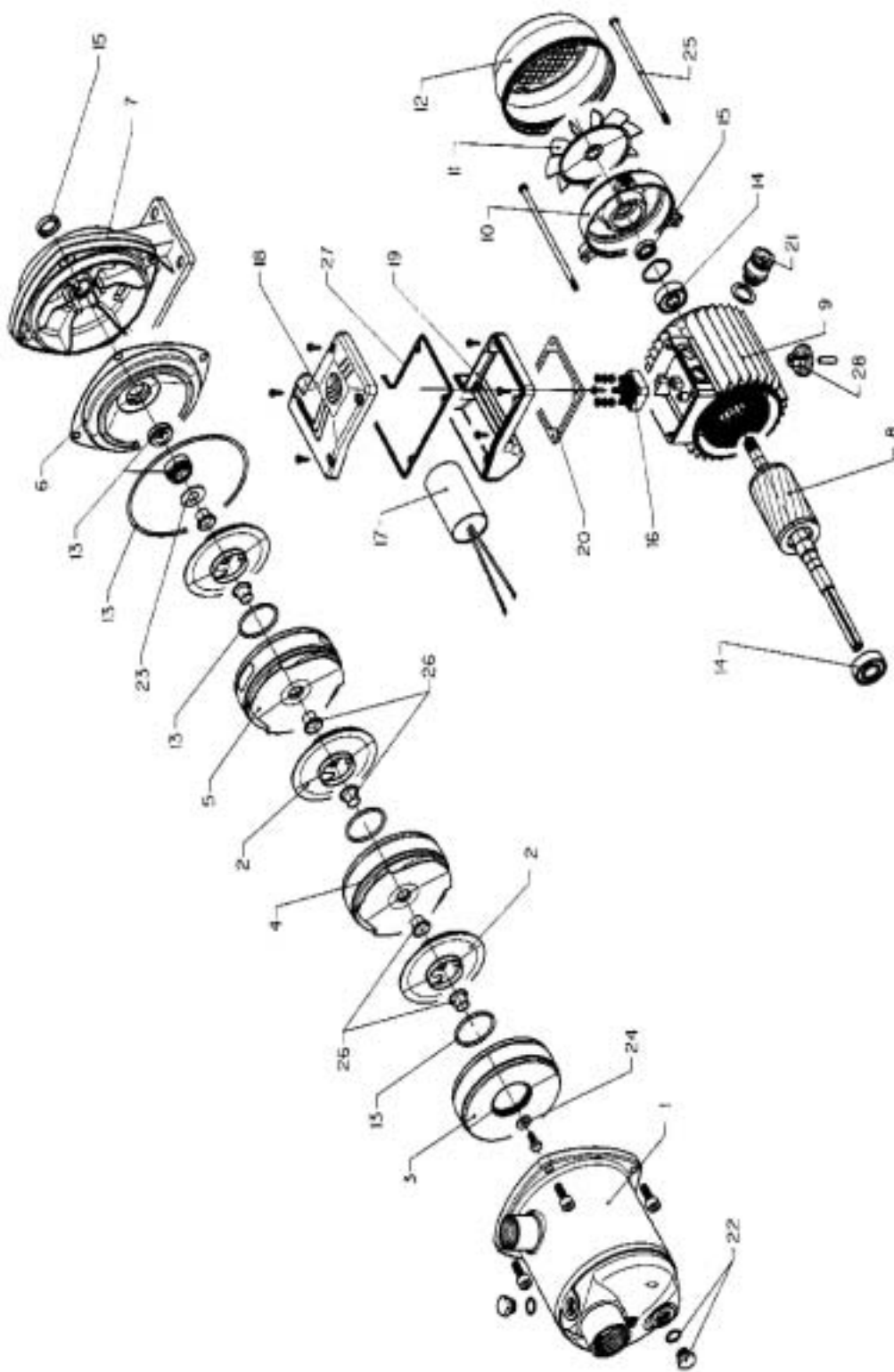
ORINOX

| ITEM N. | DESCRIPTION | Qté | CODE | | | | | | | | | | |
|---------|-----------------------------|-------|------------|-----------|------------|-----------------------------------|------------|-----------|------------|-----------|-----------|-----------|--|
| | | | ORXNM2-2/A | ORXN2-2/A | ORXNM2-3/A | ORXN2-3/A | ORXNM2-4/A | ORXN2-4/A | ORXNM2-5/A | ORXN2-5/A | | | |
| 1 | Corps de pompe | 1 | 151301640 | 151301650 | 151301720 | 151301730 | | | | | | | |
| * 2 | Roue | N | | | | 150702160 | | | | | | | |
| 3 | Boîte étage initial | 1 | | | | 152801060 | | | | | | | |
| 4 | Diffuseur | N-2 | | | | 152800900 | | | | | | | |
| 5 | Dernier étage diffuseur | 1 | | | | 152801300 | | | | | | | |
| 6 | Plan de joint | 1 | | | | 160102430 | | | | | | | |
| 7 | Support moteur/pompe | 1 | | | | 161430650 | | | | | | 161430660 | |
| 8 | Rotor+extension de l'arbre | 1 | 155108080 | 155108090 | 155108100 | 155108110 | | | | | | 155108110 | |
| 9 | Caisse moteur avec stator | 1 | KR0100000 | KR0100100 | KR0100200 | KR0100300 | KR0100200 | KR0100300 | KR0100300 | KR0100800 | KR0100900 | | |
| 10 | Couverture de moteur | 1 | | | | 140760150 | | | | | | | |
| 11 | Ventilateur | 1 | | | | 164260850 | | | | | | 164260860 | |
| 12 | Couverture de ventilateur | 1 | | | | 002231475 | | | | | | | |
| * 13 | Garniture mécanique | 1 | | | | 002221706 + 002221765 + 002221832 | | | | | | | |
| | Joint torique | 2+1+5 | | | | | | | | | | | |
| * 14 | Roulement avant | 1 | | | | 002312702 | | | | | | 002312732 | |
| | Roulement arrière | 1 | | | | 002312702 | | | | | | 002312702 | |
| 15 | Garde moteur/pompe | 1 | | | | | | | | | | | |
| | Anneau de joint avant | 1 | | | | | | | | | | | |
| | Anneau de joint arrière | 1 | | | | | | | | | | | |
| 16 | Élément embrochable | 1 | 158160300 | 158160280 | 158160320 | 158160280 | 158160320 | 158160280 | 158160280 | 158160340 | 158160280 | | |
| 17 | Condensateur | 1 | 150990400 | - | 150990420 | - | 150990420 | - | - | 150990440 | - | | |
| 18 | Couvercle de boîte à bornes | 1 | | | | 154060310 | | | | | | | |
| 19 | Boîte à bornes | 1 | | | | 151360250 | | | | | | | |
| 20 | Garniture de boîte à bornes | 1 | | | | | | | | | | | |
| 21 | Presse-étoupe | 1 | | | | 002221706 | | | | | | | |
| 22 | Bouchon de vidange | 2 | | | | 168301140 | | | | | | | |
| | Joint torique | 2 | | | | 168301120 | | | | | | | |
| 23 | Rondelle | 1 | | | | 167102870 | | | | | | 167102330 | |
| 24 | Rondelle | 1 | | | | | | | | | | | |
| 25 | Tirant | 3 | | | | | | | | | | | |
| 26 | Entroise de roue | N+N | | | | | | | | | | | |
| 27 | Garniture de boîte à bornes | 1 | | | | | | | | | | | |
| 28 | Pied de support | 1 | | | | | | | | | | | |

* : Pièces de rechange recommandées

N = Nombre d'étages

Séries ORXN(M)2/A



Séries ORXN(M)4/A

Pompes horizontales multicellulaires
pour eau claire

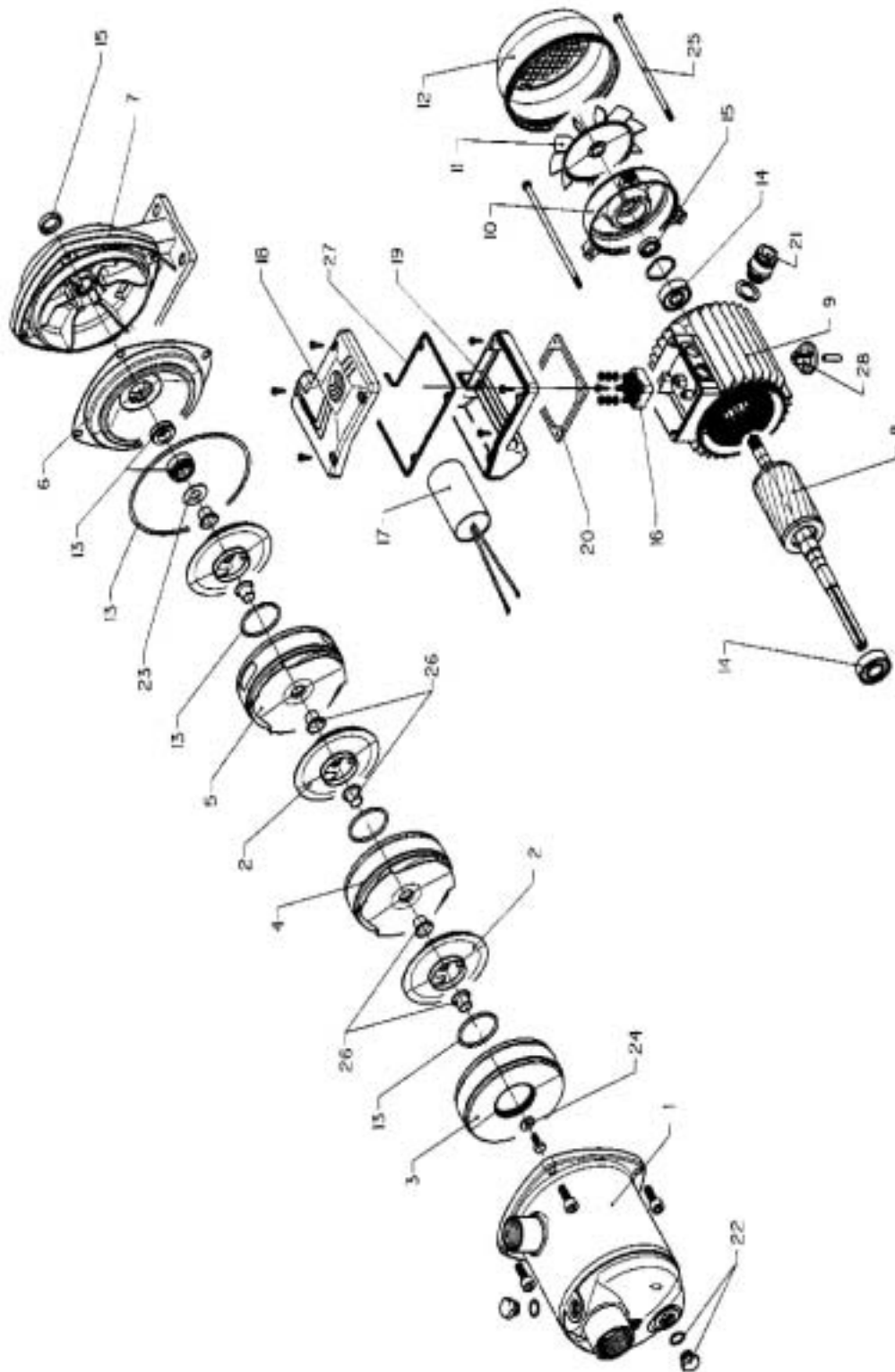
ORINOX

| ITEM N. | DESCRIPTION | Qty | CODE | | | | | | | | | |
|---------|-----------------------------|-------|------------|-----------|------------|-----------|-----------------------------------|-----------|------------|-----------|-----------|--|
| | | | ORXNM4-2/A | ORXN4-2/A | ORXNM4-3/A | ORXN4-3/A | ORXNM4-4/A | ORXN4-4/A | ORXNM4-5/A | ORXN4-5/A | | |
| 1 | Corps de pompe | 1 | 151301640 | 151301650 | 107313110 | 107313160 | 107313120 | 107313170 | 151301720 | 151301730 | | |
| * 2 | Roue | N | | | | | 150702170 | | | | | |
| 3 | Boîte étage initial | 1 | | | | | 152801060 | | | | | |
| 4 | Diffuseur | N-2 | | | | | 152800900 | | | | | |
| 5 | Dernier étage diffuseur | 1 | | | | | 152801300 | | | | | |
| 6 | Plan de joint | 1 | | | | | 160102430 | | | | | |
| 7 | Support moteur/pompe | 1 | | | | 161430650 | | | | | 161430660 | |
| 8 | Rotor+extension de l'arbre | 1 | 155108080 | 155108090 | | | 155108100 | | | | 155108110 | |
| 9 | Caisse moteur avec stator | 1 | KR0100000 | KR0100100 | KR0100200 | KR0100300 | KR0100400 | KR0100500 | KR0100800 | KR0100900 | | |
| 10 | Couverture de moteur | 1 | | | | | 140760150 | | | | | |
| 11 | Ventilateur | 1 | | | | | 164260850 | | | | 164260860 | |
| 12 | Couverture de ventilateur | 1 | | | | | 0022312475 | | | | | |
| * 13 | Garniture mécanique | 1 | | | | | 002221706 + 002221765 + 002221832 | | | | | |
| | Joint torique | 2+1+5 | | | | | | | | | | |
| * 14 | Roulement avant | 1 | | | | | 002312702 | | | | 002312732 | |
| | Roulement arrière | 1 | | | | | 002312702 | | | | 002312702 | |
| 15 | Garde moteur/pompe | 1 | | | | | | | | | | |
| | Anneau de joint avant | 1 | | | | | | | | | | |
| | Anneau de joint arrière | 1 | | | | | | | | | | |
| 16 | Élément embrochable | 1 | 158160300 | 158160280 | 158160320 | 158160280 | 158160380 | 158160280 | 158160340 | 158160280 | 158160280 | |
| 17 | Condensateur | 1 | 150990400 | - | 150990420 | - | 150990430 | - | 150990440 | - | - | |
| 18 | Couvercle de boîte à bornes | 1 | | | | | 154060310 | | | | | |
| 19 | Boîte à bornes | 1 | | | | | 151360250 | | | | | |
| 20 | Garniture de boîte à bornes | 1 | | | | | | | | | | |
| 21 | Presse-étoupe | 2 | | | | | 002221706 | | | | | |
| 22 | Bouchon de vidange | 2 | | | | | 168301140 | | | | | |
| | Joint torique | 1 | | | | | 168301120 | | | | | |
| 23 | Rondelle | 1 | | | | | | | | | | |
| 24 | Rondelle | 3 | | | | 167102870 | | | | | 167102330 | |
| 25 | Tirant | N+N | | | | | | | | | | |
| 26 | Entretoise de roue | 1 | | | | | | | | | | |
| 27 | Garniture de boîte à bornes | 1 | | | | | | | | | | |
| 28 | Pied de support | 1 | | | | | | | | | | |

* : Pièces détachées recommandées

N = Nombre d'étages

Séries ORXN(M)4/A



Séries 2 CHX4 32
LISTE DE PIECES

| Rep | Désignation | Qté | Code | |
|------|-----------------------------------|-----|---------------------|--------------------|
| | | | 2CHX4 32-250/07 | 2CHX4 32-250/11 |
| | | | 102325090 0.75kW | 102325100 1.1kW |
| 1 | Corps de pompe avec adaptateur | 1 | 161353520 | |
| * 2 | Roue | 1 | 150783455 | 150783555 |
| * 2A | Roue | 1 | 150783505 | 150783555 |
| 3 | Diffuseur | 1 | 162850140 | |
| 4 | Corps d'aspiration avec diffuseur | 1 | 161050640 | |
| * 5 | Garniture mécanique | 1 | 002232200 | |
| * 6 | Joint torique | 1+1 | 002221289+002221286 | |
| 7 | Entretoise de roue | 1 | 162502720 | |
| 8 | Bride moteur | 1 | 161003590 | |
| 9 | Clavette de roue | 1+1 | 002650361 | |
| 10 | Ecrou de roue | 1 | 002633002 | |
| | Rondelle | 1 | 002635072 | |
| 11 | Clapet de purge d'air | 1 | 002235000 | |
| | Rondelle | 1 | 002637900 | |
| 12 | Enveloppe moteur avec stator | 1 | 140650140 | |
| 13 | Arbre rotor avec roulements | 1 | 155105070 | |
| 14 | Couvercle moteur | 1 | 154030020 | |
| | Bouchon de purge de condensation | 1 | 168460420 | |
| 15 | Ventilateur | 1 | 140760040 | |
| 16 | Capot de ventilateur | 1 | 164201910 | |
| * 17 | Roulement arrière | 1 | 002314006 | |
| | Roulement avant | 1 | 002314005 | |
| | Bague de réglage | 1 | 002651592 | |
| 18 | Bague d'étanchéité | 1+1 | 002220720+002220735 | |
| 19 | Tirant | 4 | 167102310 | |
| 20 | Boîte à borne + joint | 1 | 264060180+168061440 | |
| 21 | Presse étoupe de câble | 1 | 002858705 | |

* Pièces de rechange recommandées