

Pompes à entraînement électrique pour bridage *Application & Sélection*

Modèle: ZW511SWE100



▶ Les pompes Enerpac pour bridage comportent une série d'innovations comme fuites zéro, clapets redessinés, distributeurs. La conception modulaire des valves permet de réaliser divers circuits simple ou double effet indépendants.

Application

Ces pompes perfectionnées destinées au bridage travaillent à une pression hydraulique de 350 bars maximum et conviennent parfaitement pour les applications d'outillages de production – elles présentent une compacité maximale pour le débit requis et la pression nominale et s'adaptent à vos besoins spécifiques.

La pompe électrique Enerpac, utilisée conjointement avec les vérins pivotants, les vérins antivibrations, les distributeurs, les valves de contrôle et de séquences, constitue une solution de bridage complète. Un pressostat peut servir à automatiser intégralement l'unité.

S'adaptent à vos besoins

- Divers modèles comprenant commande électrique et valves d'isolement.
- Empilables, jusqu'à 8 valves séries VP.
- Valves de pression réglables par le client.
- Manomètres à glycérine G-2517L sur les pompes avec valves séries VP.
- Moteur 230/400 V – 50 Hz – 1,1 kW.

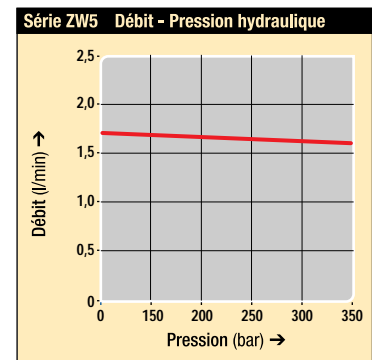


Tableau de sélection

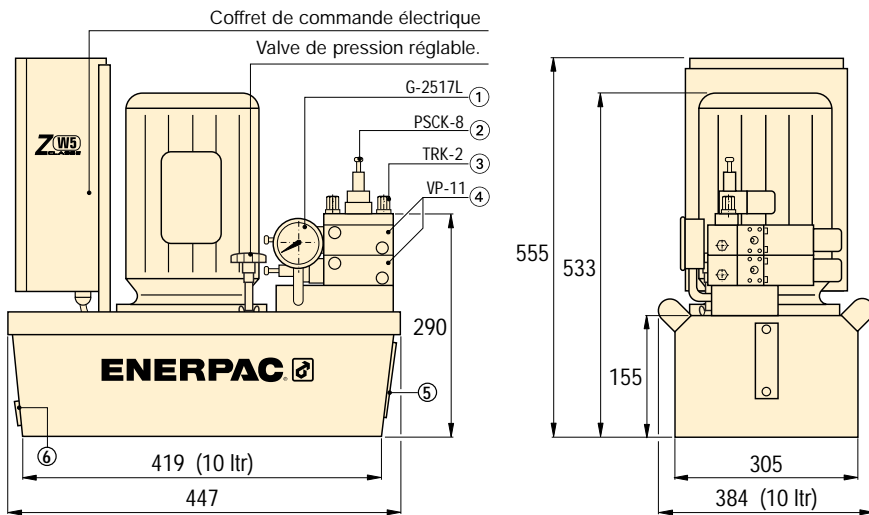
Débit d'huile	Plage des pressions	Tension/courant	Capacité utilisable du réservoir	Modèle de valve	Référence	kg
l/min	bar	50Hz V @ A	litres			
▼ Avec bloc foré pour valves modulaires séries VP, pas de commandes électriques						
1,64	100-350	230 @ 3,3	10,0	–	ZW5VPSEE100	65
1,64	100-350	400 @ 1,9	10,0	–	ZW5VPSWE100	65
▼ Avec bloc foré pour valves CETOP 03, pas de commandes électriques						
1,64	100-350	230 @ 3,3	10,0	–	ZW5C03SEE100	65
1,64	100-350	400 @ 1,9	10,0	–	ZW5C03SWE100	65
▼ Pour 2 circuits simple effet						
1,64	100-350	230 @ 3,3	10,0	1x VP-41	ZW5141SEE100	77
1,64	100-350	400 @ 1,9	10,0	1x VP-41	ZW5141SWE100	77
▼ Pour 1 circuit double effet + valve d'isolement ¹⁾ pour orifice A						
1,64	100-350	230 @ 3,3	10,0	1x VP-11	ZW5111SEE100	77
1,64	100-350	400 @ 1,9	10,0	1x VP-11	ZW5111SWE100	77
▼ Pour 2 circuits double effet + valves d'isolement ¹⁾ pour tous les orifices A						
1,64	100-350	230 @ 3,3	10,0	2x VP-11	ZW5211SEE100	80
1,64	100-350	400 @ 1,9	10,0	2x VP-11	ZW5211SWE100	80

¹⁾ Le pressostat PSCK-8 constitue la valve d'isolement.

²⁾ En version standard, les pompes séries ZW5 sont livrées avec un réservoir de 10 litres (4, 8, 20 ou 40 litres en option).



Série ZW5 Modèle ZW5211SEE100 avec réservoir 10 litre.

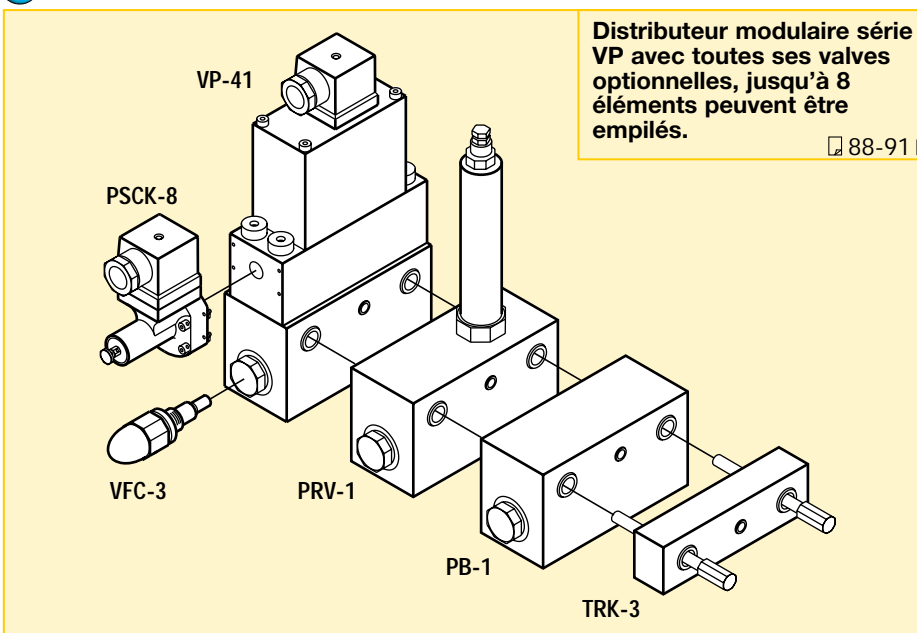


- ① Manomètre
- ② Pressostat
- ③ Jeu tiges de montage
- ④ Distributeur
- ⑤ Voyant niveau d'huile
- ⑥ Orifice d'écoulement d'huile

Options des produits

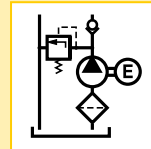
Série de la pompe	Tension	Phase	Travail en continu à 350 bar	Puissance moteur	Vitesse moteur	Degré de protection	Niveau sonore moteur
	Volt			kW	RPM		dB(A)
ZW5....	230	1	50%	1,1	1390	IP54	75
ZW5.....	400	3	50%	1,1	1390	IP54	75

Options valves




Débit:	1,64 l/min
Pression:	100-350 bar
Moteur:	1,1 kW
Réservoir:	4-40 litres


- GB** Workholding pumps
- D** Spannumpme
- E** Bombas eléctricas




Options


Electro-distributeurs  [88](#)

Valve de contrôle de débit  [89](#)

Pressostats  [89](#)

Flexibles et raccords rapides  [108](#)

Filtres haut pression  [109](#)

Raccords  [110](#)

Important

Pour une longue durée de vie de l'équipement, remplacez l'huile hydraulique toutes les 500 heures de travail. Changez le filtre lorsque vous changez l'huile ou 4 fois par an suivant ce qui se présente en premier lieu.

Le débit de sortie de la pompe doit être adapté aux composants hydrauliques du système.

Pompes à entraînement électrique pour bridage *Application & Sélection*

Modèle: ZW511SWE100



► Série ZW5

Les pompes Enerpac pour bridage comportent une série d'innovations comme fuites zéro, clapets redessinés, distributeurs. La conception modulaire des valves permet de réaliser divers circuits simple ou double effet indépendants.

Application

Ces pompes perfectionnées destinées au bridage travaillent à une pression hydraulique de 350 bars maximum et conviennent parfaitement pour les applications d'outillages de production – elles présentent une compacité maximale pour le débit requis et la pression nominale et s'adaptent à vos besoins spécifiques.

La pompe électrique Enerpac, utilisée conjointement avec les vérins pivotants, les vérins antivibrations, les distributeurs, les valves de contrôle et de séquences, constitue une solution de bridage complète. Un pressostat peut servir à automatiser intégralement l'unité.

■ Valves Enerpac de la série VP empilées sur une ZW5211SWE100. Le pressostat PSCK-8 est monté directement sur la plaque terminale du jeu de tiges de montage TRK-2.

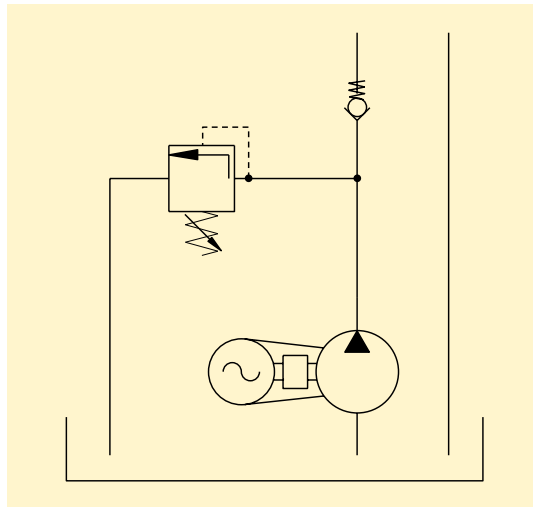


Vérins pivotants
Vérins antivibrations

Vérins linéaires

Centrales hydrauliques

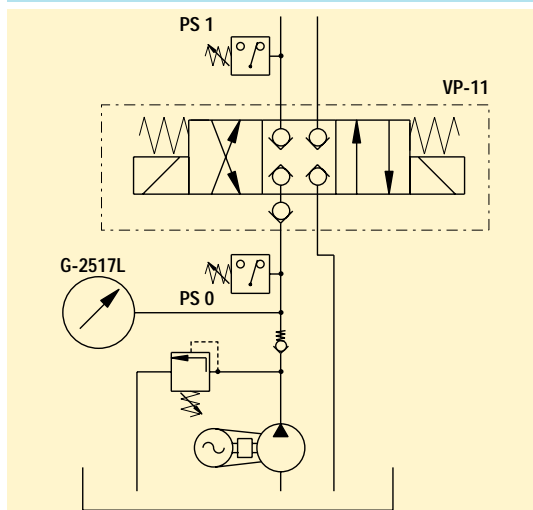
ZW5VPSEE100 avec bloc foré pour valves séries VP ou CETOP 03, sans commande électrique ni manomètre.



Pompe de base

Adaptée à vos besoins avec valves des séries VP et options, ou avec les valves CETOP 03 de votre choix.

ZW511SEE100 pour 1 circuit double effet et valve d'isolement pour orifice A.

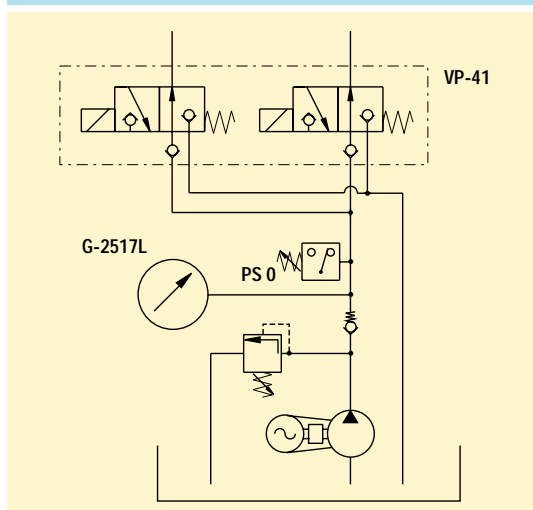


Valve d'isolement

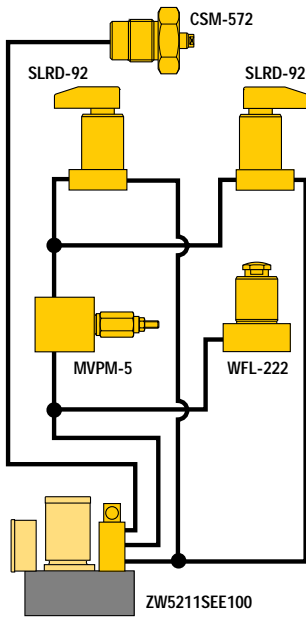
Dans les applications devant maintenir la pression de bridage, les valves d'isolement présentent une solution sûre et économique. Le pressostat (PS 1), installé dans la ligne hydraulique alimentant le vérin, commande le distributeur à centre fermé et isole le circuit lorsque la pression pré réglée est atteinte. En cas de chute de pression le pressostat commande l'ouverture du distributeur pour compenser la chute de pression.

Pour des applications particulières, par exemple lorsqu'une pièce à travailler doit être positionnée et bridée avec des forces différentes, diverses valves d'isolement peuvent avoir un réglage distinct pour chaque circuit indépendant.

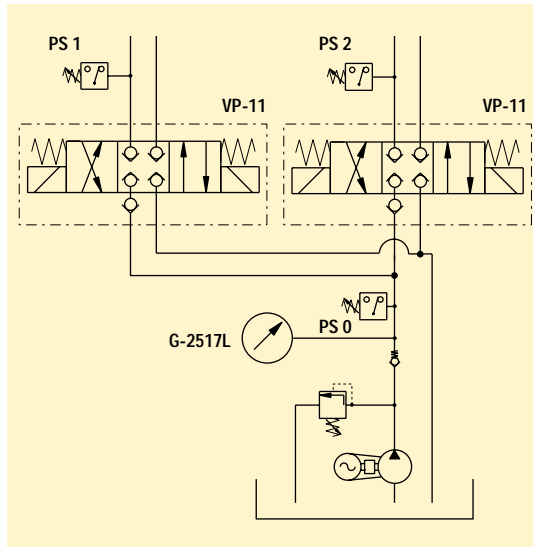
ZW5141SEE100 pour 2 circuits simple effet.



Le pressostat (PS 0) coupe l'alimentation du moteur lorsque la pression maximale est atteinte ; en cas de chute de pression due à l'activation des circuits, le moteur redémarre.



ZW5211SEE100 pour 2 circuits double effet et valve d'isolement pour tous les orifices A.

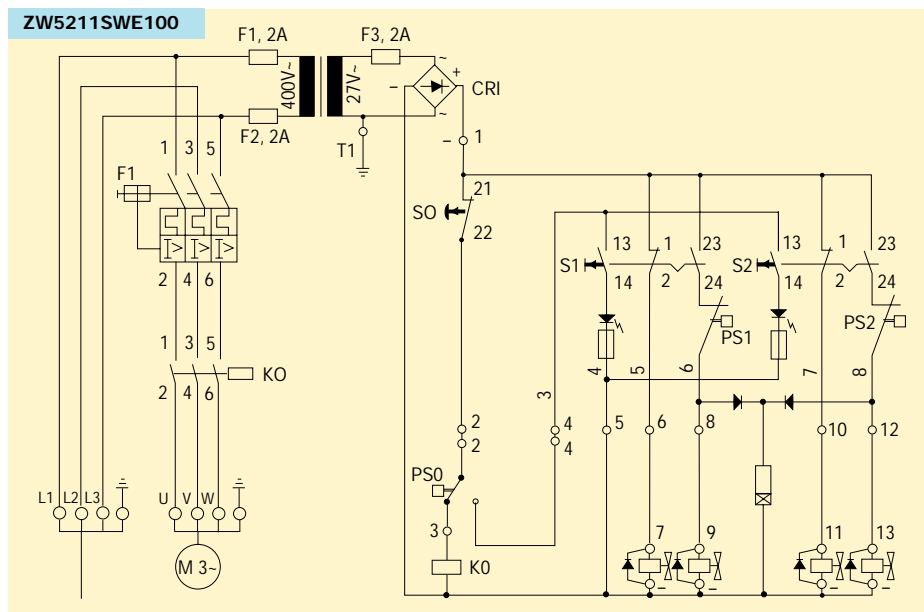


Exemple d'application

La meilleure façon d'assembler un système de bridage correct répondant aux conditions d'usinage d'une production spécifique, est décrite dans la partie Base du montage des Pages Jaunes du catalogue. (☐ 113 ▶).

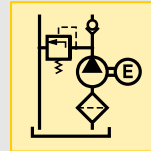
Schéma électrique

Schéma électrique de la ZW5211SWE100 (400 V) pour deux circuits double effet avec valves d'isolement (pressostats) dans chaque conduite A.



Débit:	1,64 l/min
Pression:	100-350 bar
Moteur:	1,1 kW
Reservoir:	4-40 litres

- GB** Workholding pumps
- D** Spannumpme
- E** Bombas eléctricas



Options

Valves de séquence ☐ 92 ▶

Valve de contrôle de débit ☐ 96 ▶

Flexibles et raccords rapides ☐ 108 ▶

Filtres haut pression ☐ 109 ▶

Huile hydraulique ☐ 109 ▶

Raccords ☐ 110 ▶

Options de valves série VP ☐ 88-91 ▶

