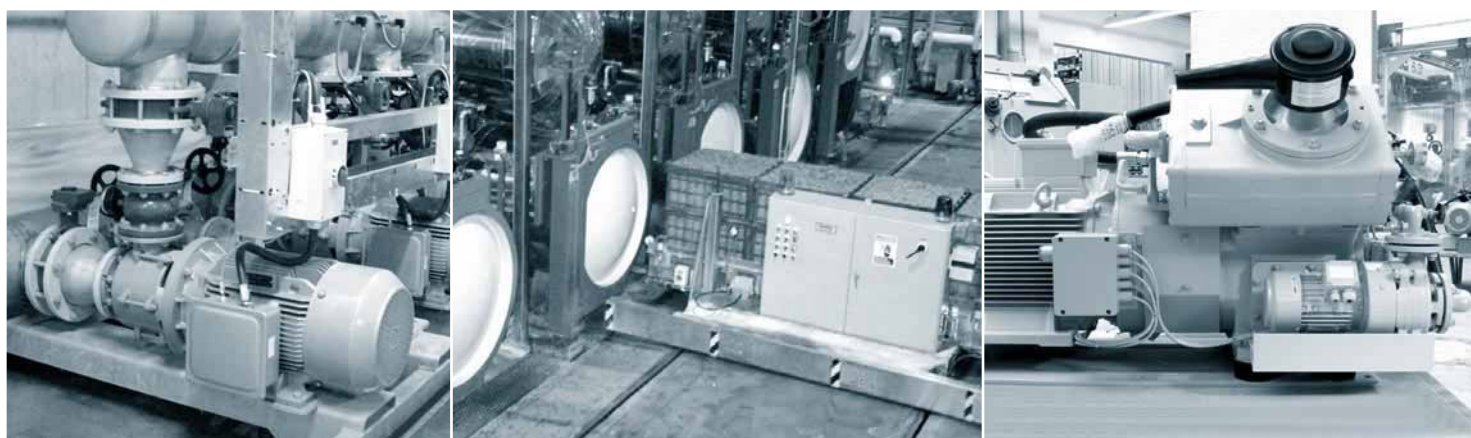


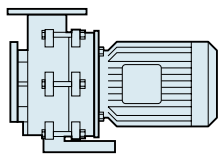
Industrie-Bloc NUB NUBF

Industry-Bloc NUB NUBF

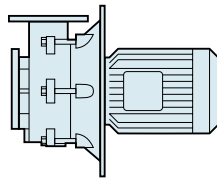
Universelle einstufige Umwälzpumpen in kompakter Bloc-Bauform für Einsatz in Wasserversorgung, Kühl- und Kälte-technik, Klimatechnik, Filtration, Schiffbau, Apparatebau, Energietechnik, Kunststoffverarbeitung und allgemeinem Maschinenbau. Breites Typenspektrum in vielen Ausführungs- und Werkstoffvarianten für reine oder leicht verunreinigte Flüssigkeiten. Bewährter Pumpentyp für wirtschaftlichen, zuverlässigen und langlebigen Einsatz.

All-purpose single-stage circulation pumps in compact design for the use in water supply, cooling and refrigeration technology, air-conditioning, filtration, shipbuilding, apparatus engineering, energy technique, plastics processing and general machine engineering. Wide range of designs with various types and material modifications for clean or slightly polluted liquids. Well-established pump type for economical, reliable and long-lasting operation.





NUB



NUBF

Konstruktion

- Achsschubfreie offene oder entlastete geschlossene Laufräder
- EDUR-Werksnorm für niedrige Strömungsgeschwindigkeiten und Geschwindigkeitshöhdifferenzen
- Teilgasförderung
- Über Leitvorrichtungen kompensierte Wellenradialkräfte
- Einfach oder doppelt wirkende Gleitringdichtungen
- Wartungsfreundlichkeit durch Pull-Back-Aufbau
- Direkteinbindung in tragfähige Rohrleitungen oder Konsolenaufbau
- Beliebige Einbaulagen
- Flanschpumpe NUBF für den Behältereinbau als Variante
- Eintauchpumpe als Sonderausführung
- Werkstoffe Grauguss, Bronze oder Edelstahl
- Betriebsdruck bis 10 bar
- Temperatur -40°C bis +140°C
- Viskosität bis 115 mm²/s

Constructional Features

- Open impellers without axial thrust or balanced closed impellers
- EDUR standard for low velocities of flow and low velocity head differences
- Capability of transporting gases in the liquid
- Single or double acting mechanical seals
- Diffusor blades neutralize the radial shaft forces
- Easy maintenance by means of pull-back-design
- Direct installation in stable pipe lines or cantilever mounting
- Any fitting position
- Flange pump NUBF as modification for tank installation
- Immersible type as special design
- Materials grey cast iron, bronze or stainless steel
- Working pressure up to 10 bar
- Temperature -40°C up to +140°C
- Viscosity up to 115 mm²/s

