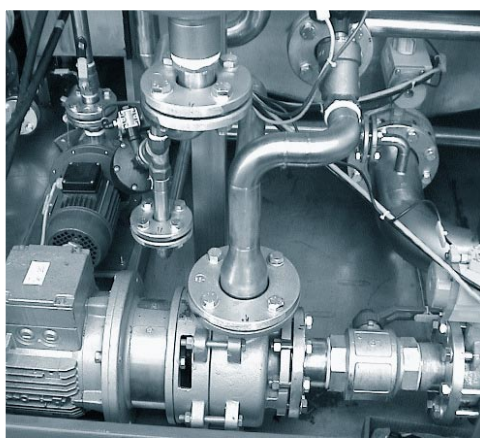


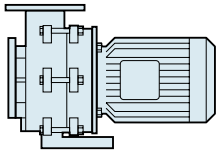
Freistrom-Bloc FUB CBF

Freistrompumpen in kompakter Bloc-Bauform für die Förderung von Flüssigkeiten, die mit Feststoffen belastet sind, oder von Suspensionen. Typische Fördermedien sind Abwässer, mit Spänen durchsetzte Kühlschmiermittel und Schleiföle sowie Waschlaugen, Kalkmilch aber auch Produkte, die in Flüssigkeiten schonend transportiert werden. Haupteinsatz in Abwasseranlagen, Aufbereitungssystemen, Recyclingprozessen, Waschanlagen, Filtern, Umwelt- und Betriebstechnik. Universelle, kavitationsunempfindliche Pumpenbauart.

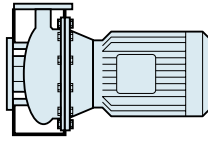
Torque-Flow-Bloc FUB CBF

Torque-flow pumps in compact bloc-design for the transport of liquids being contaminated with solids or suspensions. Typical liquids to be pumped are waste water, cooling agents contaminated with metal chips, abrasive oils and lyes, lime milk and also products that have to be transported with care. Main application in sewage water plants, treatment systems, recycling processes, washing plants, filters, environmental and operation technique. All-purpose pump design insensitive to cavitation conditions.





FUB



CBF

Konstruktion

- Impulsübertragung über zurück gesetztes Freistromlaufrad
- Freier Kugeldurchgang bis max. 80 mm
- Einfach oder doppelt wirkende Gleitringdichtungen
- Beliebige Einbaulagen
- Direkteinbindung in tragfähige Rohrleitungen oder Konsolenaufbau
- Wartungsfreundlichkeit durch Pull-Back-Aufbau
- Sonderausführungen als Flanscpumpe oder als Eintauchpumpe
- Werkstoffe Grauguss, Bronze oder Edelstahl
- Flüssigkeiten mit Feststoffgehalt bis 15%
- Betriebsdruck bis 10 bar
- Temperatur -40°C bis +140°C
- Viskosität bis 60 mm²/s
- Verschleißbeschichtungen und andere Sonderausführungen

Constructional Features

- Momentum being imparted by means of a back-off torque-flow impeller
- Free passages up to max. 80 mm diameter
- Single or double acting mechanical seals
- Any fitting position
- Direct installation in stable pipe lines or cantilever mounting
- Easy maintenance by means of pull-back-design
- Special executions as flange pump or as immersible type
- Materials grey cast iron, bronze or stainless steel
- Liquids with solids contents up to 15%
- Working pressure up to 10 bar
- Temperature -40°C up to +140°C
- Viscosity up to 60 mm²/s
- Wearing coating and other special executions

