

# Pompes doseuses séries MAXROY® A, B et D

Débit maximum : 1110 l/h • Pression maximum : 28 bar • Membrane à commande hydraulique



## Caractéristiques techniques

- Débit jusqu'à :
  - 64 l/h pour la MAXROY® D105
  - 410 l/h pour la MAXROY® A105
  - 420 l/h pour la MAXROY® B105
  - 1100 l/h pour la MAXROY® B145
- Pression maxi :
  - 10 bar pour les MAXROY® A105 et B145
  - 28 bar pour les MAXROY® B105 et D105
- Température maxi des fluides pompés :
  - + 90 °C pour doseur métallique
  - + 50 °C pour doseur plastique
- Réglage en marche et à l'arrêt de 0 à 100 % du débit nominal
- Précision à ± 1 % sur une plage de 10 à 100 % du débit nominal
- Soupape de sécurité intégrée, tarée en version standard  
Soupape réglable en option
- Hauteur d'aspiration maxi : 2 m CE sauf doseur version "Liquides Visqueux"
- Condition de pression d'aspiration maximum : 2 bar
- Longévité de la membrane pouvant dépasser 20.000 h selon le type de produit pompé, les conditions de service et d'installation
- Simple ou double membrane
- Possibilité de multiplexage
- Conformité avec la norme API 675 possible
- Version ADF conforme à l'ATEX CE EX II 2 G/D c T4 (doseur plastique, nous consulter)



Pompe doseuse MAXROY® A - Doseur plastique

## Options

- Montage moteur avec accouplement élastique (API 675)
- Double membrane avec détection de rupture
- Réglage automatique du débit : servomoteur électronique, servomoteur antidéflagrant, servomoteur pneumatique, variation de fréquence
- Raccordement par brides
- Compte-coups

## Construction des doseurs

CONSTRUCTION	PVC <sup>(1)</sup>	316L <sup>(2)</sup>
<b>ÉLÉMENTS DOSEUR</b>		
Corps de doseur	PVC	316L
Corps boîtes à clapets	PVC	316L
Sièges	PE <sup>(3)</sup>	316L
Billes	Verre <sup>(3)</sup>	316L
Plaque d'appui	PVC	316L
Membrane	PTFE	PTFE
Ressort bille de refoulement	Hastelloy C	316L
Joints	Viton <sup>(4)</sup>	PTFE

<sup>(1)</sup> Pression limitée à 10 bar sous 20 °C, prévoir un déclassement de 1.1 bar/5 °C.  
Température de service maxi : 50 °C

<sup>(2)</sup> Milton Roy Europe tient à votre disposition le tableau de correspondance des nuances d'acier avec les normes nationales et internationales (AFNOR, DIN, ASTM, BS, etc.)

<sup>(3)</sup> MAXROY® B145 : PVC

<sup>(4)</sup> Autres matières sur demande

## Caractéristiques électriques des moteurs

### Caractéristiques générales en standard :

- Alimentation : 230/400 V, triphasé, 50 Hz ou 260/460 V, triphasé, 60 Hz
- Montage IM V1 :
  - bride FF130, arbre 14x30 mm pour les MAXROY® A105 et D105
  - bride FF165, arbre 19x40 ou 24x50 mm pour les MAXROY® B105 et B145
- Protection : IP 55, tropicalisé (90 %)
- Isolation : classe F
- Température ambiante : - 16 à + 40 °C
- Vitesse de rotation :
  - 1500 tr/min pour les MAXROY® A105, B145 et D105
  - 1000 ou 1500 tr/min pour la MAXROY® B105
- Les moteurs répondent aux normes européennes et internationales
- Moteurs spécifiques ou spéciaux sur demande

## AUTRES CONTRUCTIONS DU DOSEUR

- Version "H<sub>2</sub>SO<sub>4</sub> CONCENTRÉ" : 316L avec guide bille 316L, sièges en 904L et billes en Hastelloy C
- Version "Liquides Visqueux" : 316L avec billes en 316L et ressort en Hastelloy C
- Version "Liquides Chargés" : 316L avec sièges et billes en 440C
- Version "Polyélectrolytes" : PVC avec sièges et billes en 316L et ressort en Hastelloy C
- Autres versions sur demande : nous consulter



## Performances

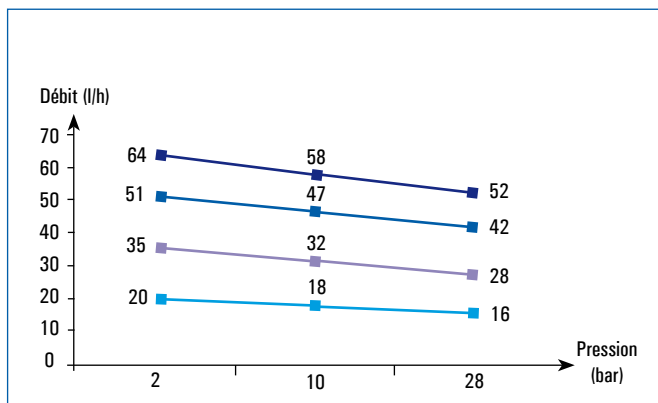
Type	Doseur plastique		Doseur métallique		Cadence (cps/min) <sup>(1)</sup>	Réduction (Rapport)	Ø Piston (mm)	Ø Membrane (mm)	Cylindrée (cm <sup>3</sup> ) <sup>(3)</sup>
	Débit à 10 bar (l/h)	Débit à 10 bar (l/h)	Débit à 10 bar (l/h)	Débit à 28 bar (l/h)					
MAXROY® D105	18			16	58	1/25	22	105	7.2
	32			28	96	1/15	22	105	7.2
	47			42	144	1/10	22	105	7.2
	58			52	180 <sup>(2)</sup>	1/8	22	105	7.2
MAXROY® B105	84			84	36	1/25	41.1	105	38.8
	130			130	58	1/25	41.1	105	38.8
	209			209	96	1/15	41.1	105	38.8
	316			316	144	1/10	41.1	105	38.8
	391			391	180 <sup>(2)</sup>	1/8	41.1	105	38.8
MAXROY® A105	127	127			58	1/25	50	105	38.8
	210	210			96	1/15	50	105	38.8
	322	322			144	1/10	50	105	38.8
	400	400			180 <sup>(2)</sup>	1/8	50	105	38.8
MAXROY® B145	363	363			58	1/25	66.5	145	118.1
	621	621			96	1/15	66.5	145	118.1
	860	860			144	1/10	66.5	145	118.1
	1051	1051			180 <sup>(2)</sup>	1/8	66.5	145	118.1

<sup>(1)</sup> Les cadences sont données pour une vitesse de moteur de 1440 tr/min. Les débits et cadences augmentent de 20 % avec un moteur de 60 Hz

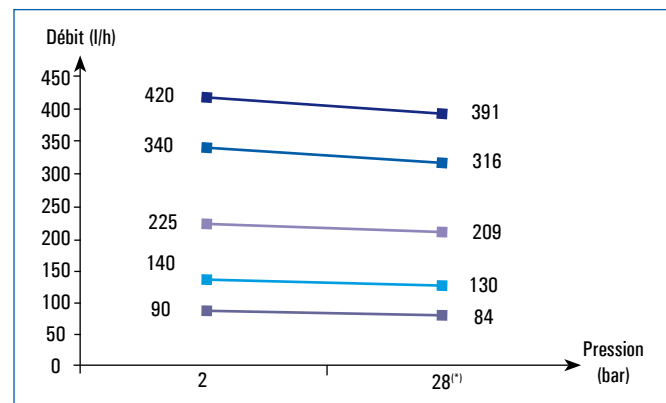
<sup>(2)</sup> Ne pas utiliser de moteur 60 Hz

<sup>(3)</sup> Cylindrée théorique

### MAXROY® D105

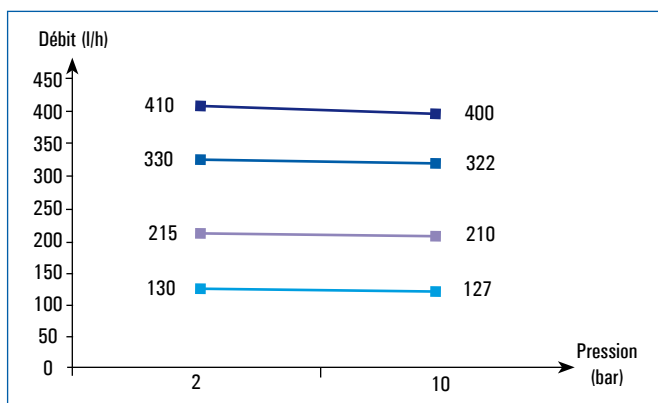


### MAXROY® B105

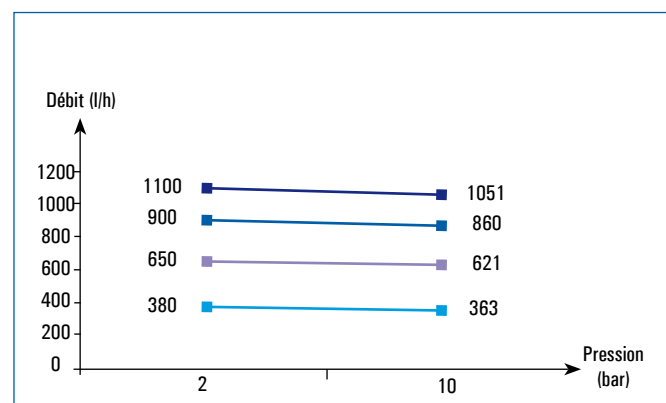


<sup>(\*)</sup> Doseur plastique : débits identiques pour Pmax. = 10 bar

### MAXROY® A105

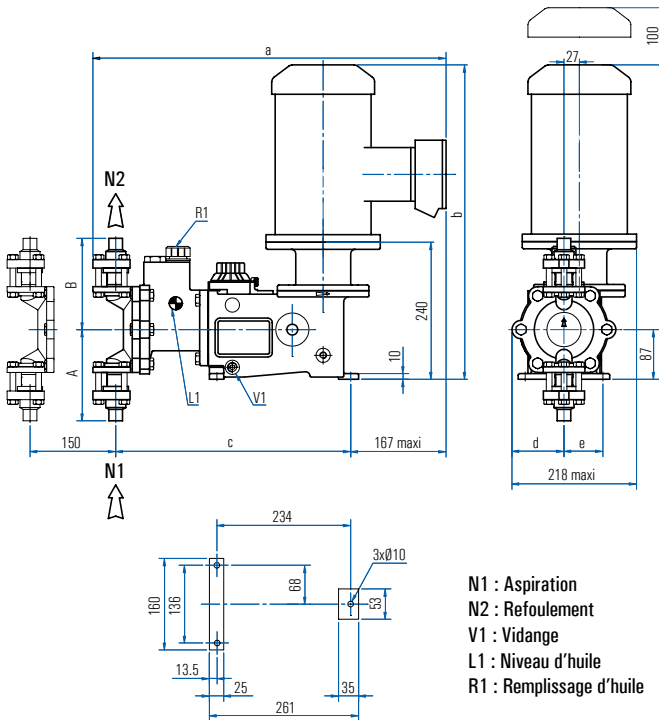


### MAXROY® B145

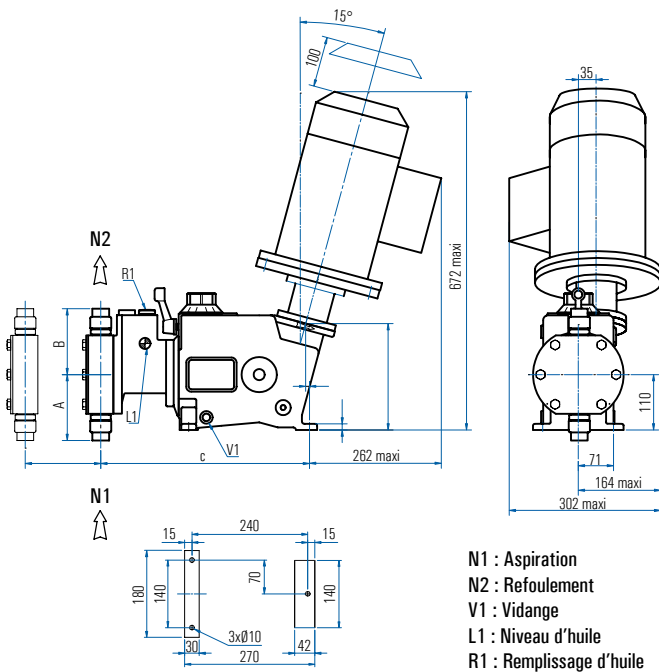


## Dimensions (en mm)

### MAXROY® A105 et D105 – Doseur métallique Version Simplex



### MAXROY® B105 – Doseur plastique Version Simplex



### MAXROY® A105, D105 et B105

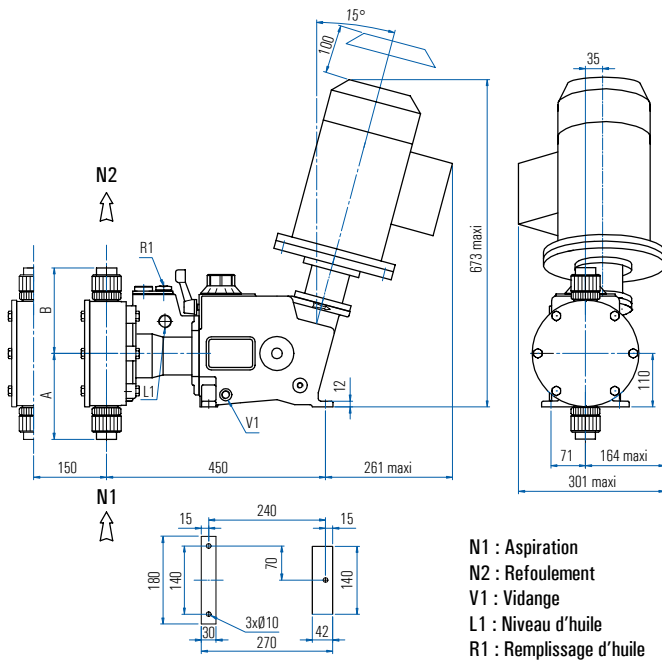
Modèles (cps/min)		Encombrements (mm)		Raccordements	
<b>Doseur métallique</b>					
Tous modèles (*)		a = 618 maxi b = 550 maxi c = 411 d = 91 e = 68		-	
A visser	58 - 96 - 144	A = 160 B = 160	N1 = R 1/2" G ou 1/2" NPT N2 = R 1/2" G ou 1/2" NPT		
	180	A = 186 B = 160	N1 = R 3/4" G ou 3/4" NPT N2 = R 1/2" G ou 1/2" NPT		
A souder	58 - 96 - 144	A = 160 B = 160	N1 = 1/2" N2 = 1/2"		
	180	A = 186 B = 160	N1 = 3/4" N2 = 1/2"		
A brides	58 - 96 - 144	A = 208 B = 208 (**)	N1 = 1/2" ANSI 150 LBS N2 = 1/2" ANSI 150 LBS (**)		
	180	A = 239 B = 208 (**)	N1 = 3/4" ANSI 150 LBS N2 = 1/2" ANSI 150 LBS (**)		
Alimentaire	58 - 96 - 144	A = 160	DIN 11851 Ø 28		
	180	B = 160	ou SMS 1145 Ø 25		

### Doseur plastique

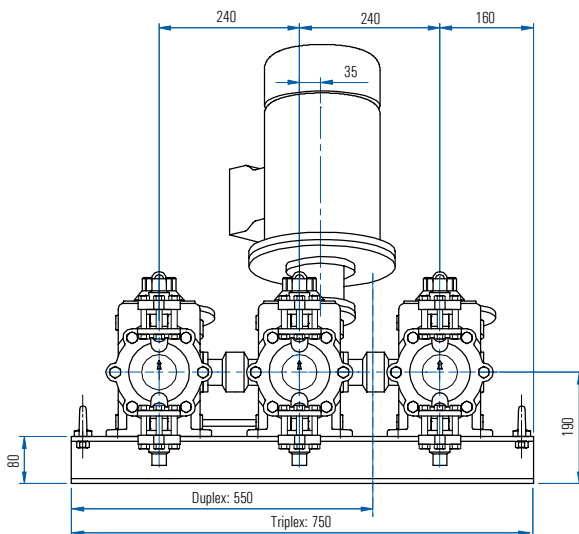
Tous modèles (*)		a = 597 maxi b = 539 maxi c = 394 d = 93 e = 66		-	
Embout lisse femelle	58 - 96 - 144	A = 131 B = 131	N1 = Ø 15x20 F N2 = Ø 15x20 F		
	180	A = 160 B = 131	N1 = Ø 25x32 F N2 = Ø 15x20 F		
A brides	58 - 96 - 144	A = 195 B = 195	N1 = PN 10 DN 15 N2 = PN 10 DN 15		
	180	A = 196 B = 195	N1 = PN 10 DN 25 N2 = PN 10 DN 15		

(\*) MAXROY® B105 : c = 432 pour un doseur métallique et 415 pour un doseur plastique  
 (\*\*) MAXROY® B105 : B = 213 et N2 = 1/2" ANSI 300 LBS

**MAXROY® B145 – Doseur plastique**  
Version Simplex



**MAXROY® B105 - Doseur métallique**  
Versions Duplex et Triplex



	Modèles (cps/min)	Encombremments (mm)	Raccordements
<b>Doseur métallique</b>			
A visser	58 - 96 - 144	A = 191 B = 191	N1 = R 1" ou 1"NPT N2 = R 1" ou 1"NPT
	180	A = 231 B = 191	N1 = R 1 1/2" ou 1 1/2"NPT N2 = R 1" ou 1"NPT
A souder	58 - 96 - 144	A = 191 B = 191	N1 = 1" N2 = 1"
	180	A = 231 B = 191	N1 = 1 1/2" N2 = 1"
A brides	58 - 96 - 144	A = 246 B = 246	N1 = 1" ANSI 150 LBS N2 = 1" ANSI 150 LBS
	180	A = 316 B = 246	N1 = 1 1/2" ANSI 150 LBS N2 = 1" ANSI 150 LBS
Alimentaire	58 - 96 - 144	A = 208	DIN 11851 Ø 40
	180	B = 208	ou SMS 1145 Ø 38
<b>Doseur plastique</b>			
Embout lisse femelle	58 - 96 - 144	A = 176 B = 176	N1 = Ø 25x32 F N2 = Ø 25x32 F
	180	A = 219 B = 176	N1 = Ø 32x40 F N2 = Ø 25x32 F
A brides	58 - 96 - 144	A = 217 B = 217	N1 = PN 10 DN 25 N2 = PN 10 DN 25
	180	A = 276 B = 217	N1 = PN 10 DN 25 N2 = PN 10 DN 25

**Protection**

- Les pompes reçoivent en standard une couche de peinture, polyuréthane AMERON, jaune RAL 1018, de 100 microns
- Autres systèmes sur demande

**Lubrification**

- Température ambiante entre -5 °C et +50 °C :  
Huile équivalente à la norme ISO - VG150
- Quantité :  
- 2,5 litres pour les MAXROY® A105 et D105  
- 4 litres pour les MAXROY® B105 et B145

**Poids et colisage**

Version simplex	Poids net (kg) (avec huile) <sup>(1)</sup>	Poids brut (kg) (avec emballage) <sup>(1)</sup>	Colisage <sup>(2)</sup> (L x l x H - mm)
MAXROY® A105 et D105	33	40	515 x 465 x 720
MAXROY® B105	57	67	800 x 400 x 900
MAXROY® B145	63	70	790 x 390 x 740

<sup>(1)</sup> Approximativement - <sup>(2)</sup> Emballage standard en carton



Un réseau de plus de 100 distributeurs et agents.

Retrouvez votre contact local sur :

[www.miltonroy-europe.com](http://www.miltonroy-europe.com)

Séries MAXROY® - Réf. 160 5502 210N - 06/08 - Rév. B

Tous droits réservés de modification des caractéristiques sans préavis - SIREN 663 650 547 B - RC Evreux - Imprimé en France

[www.motralec.com](http://www.motralec.com) / [service-commercial@motralec.com](mailto:service-commercial@motralec.com) / 01.39.97.65.10