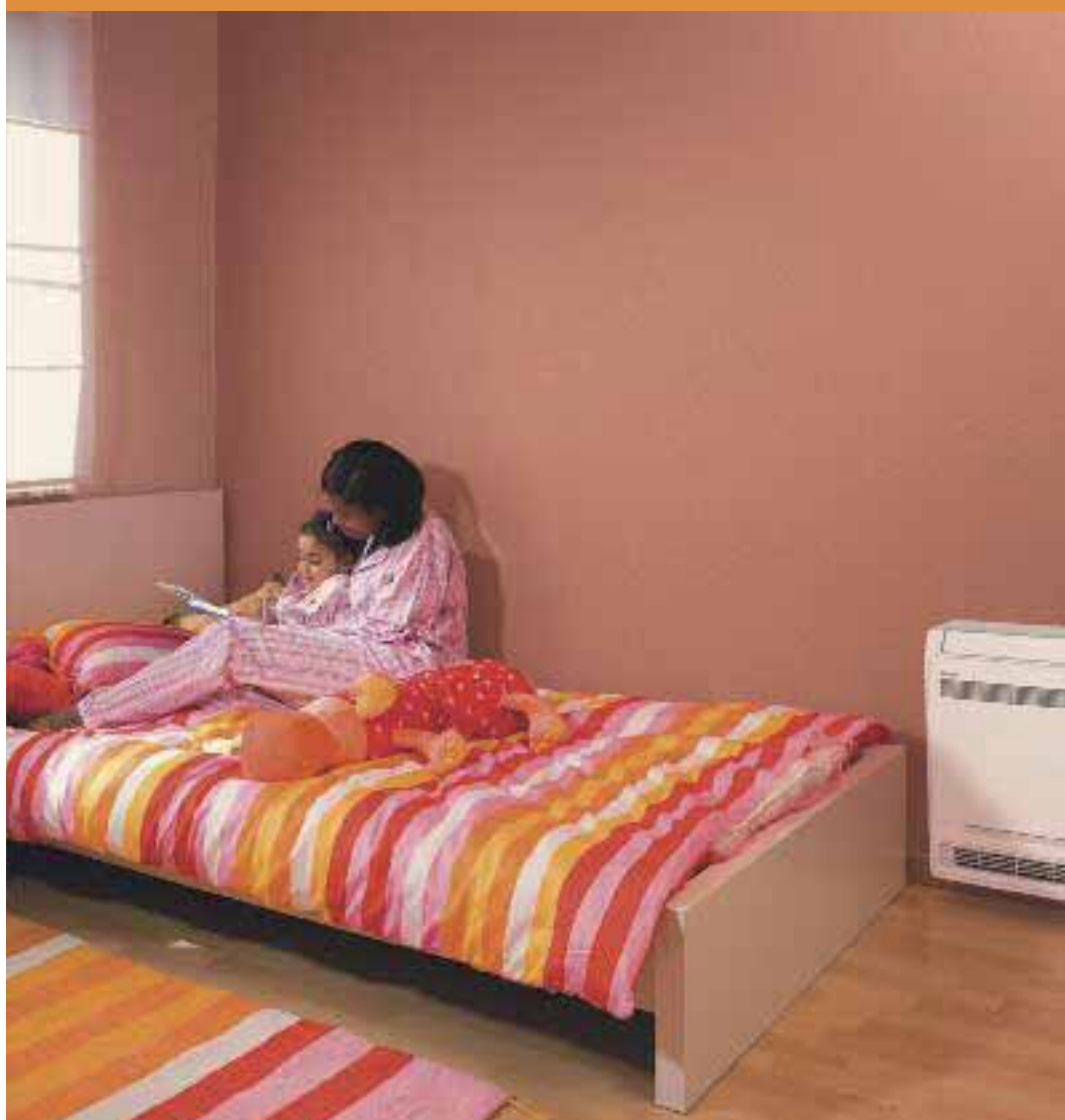


Pompes à chaleur - Air/Eau **CONSOLE CHAUFFAGE FWXV**

Console Inverter



- » **Ultra silencieuse**
- » **Discrète**
- » **Performante**
- » **Chauffage**
- » **Rénovation et neuf**
- » **Application possible sur les systèmes de production hydraulique tels que les groupes d'eau glacée**

L'énergie est notre avenir, économisons-la !

www.daikin.fr



FWXV

CONSOLE FWXV UNE NOUVELLE GÉNÉRATION D'ÉMETTEUR DE CHAUFFAGE

En 2010, Daikin a complété son offre chauffage, en proposant une toute nouvelle unité. Bien plus qu'un simple terminal basse température, il s'agit d'une nouvelle génération d'émetteur spécialement développée pour les contraintes du chauffage résidentiel. Les consoles chauffage Daikin ont été créées pour s'adapter parfaitement aux solutions Daikin Altherma et aux groupes d'eau glacée de la marque.



FWXV Performantes et silencieuses

Les consoles FWXV conviennent parfaitement à la température de sortie d'eau générée par les pompes à chaleur DAIKIN Altherma et offrent un **encombrement réduit par rapport à des ventilo-convecteurs classiques** (et sans commune mesure avec les radiateurs basse température).

Les consoles FWXV sont capables de chauffer et de rafraîchir très rapidement une pièce en silence grâce à un **niveau sonore exceptionnel inférieur à 19 dB(A) (pour la taille 15)**.

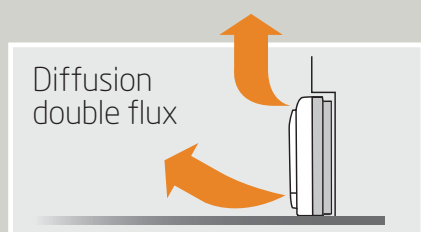
Le fonctionnement ultra silencieux de la console chauffage, disponible de 1 à 3kW, en fait un **équipement idéal pour les chambres**.

CONFORT

- Très faibles niveaux sonores ; **moins de 19 dB(A) pour la taille 15**.
- Chauffage doux et homogène grâce au **soufflage double flux**.
- **Contrôlable à distance** grâce à sa télécommande.

INSTALLATION ET MAINTENANCE

- Discrétion assurée : **pose apparente ou encastrée**.
- Accès aux filtres en façade.



2 configurations
d'installation
possibles
Pose apparente >



Seulement **115mm**
en apparent

Pose
encastrée >



et **95mm**
dissimulé

Ultra-silencieuses

19 dB(A)



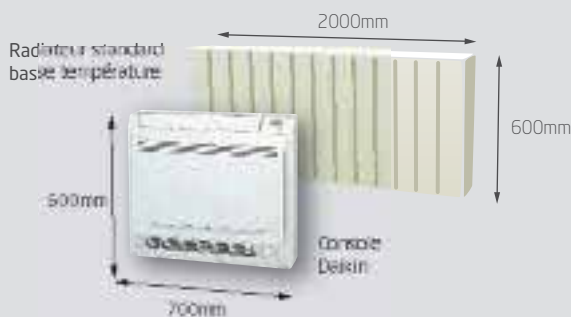


UNE RÉGULATION OPTIMISÉE POUR PLUS D'ÉCONOMIES, DE CONFORT ET DE PERFORMANCE

Compacte et design, un vrai plus !

- **Gain de place** : les dimensions de la console sont inférieures à celles des radiateurs traditionnels.
- **Un design optimisé** pour s'intégrer à tous les intérieurs.

Comparatif entre émetteur traditionnel et console Daikin pour des besoins moyens de chauffage de 1 kW

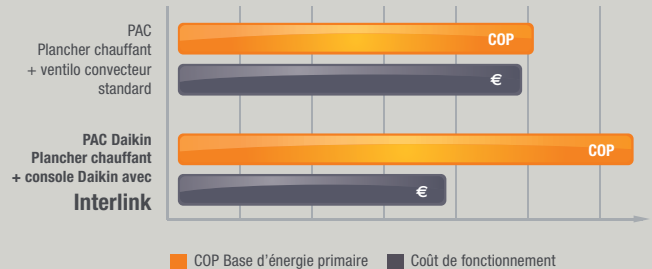


Régulation intelligente par "Interlink"

Daikin a intégré une toute nouvelle fonction baptisée "Interlink". Afin d'optimiser la performance de l'installation, la température de départ de la pompe à chaleur est gérée en fonction de la demande de chaque émetteur de chauffage.

- **Gestion indépendante des émetteurs de chauffage.**
- **Une production de chaleur au plus juste des besoins réels** : l'optimisation des consommations et de la régulation sont la priorité de ce nouvel émetteur.

+25 à 40% d'efficacité
-19% sur votre facture énergétique



Zoom sur la télécommande infrarouge

- Une télécommande infrarouge avec une programmation hebdomadaire
- Utilisation facile
- Contrôle individualisé de la température des émetteurs
- Réglage de la température
- Programmation hebdomadaire (28 actions par semaine)
- Vitesse de ventilation (manuelle ou automatique).



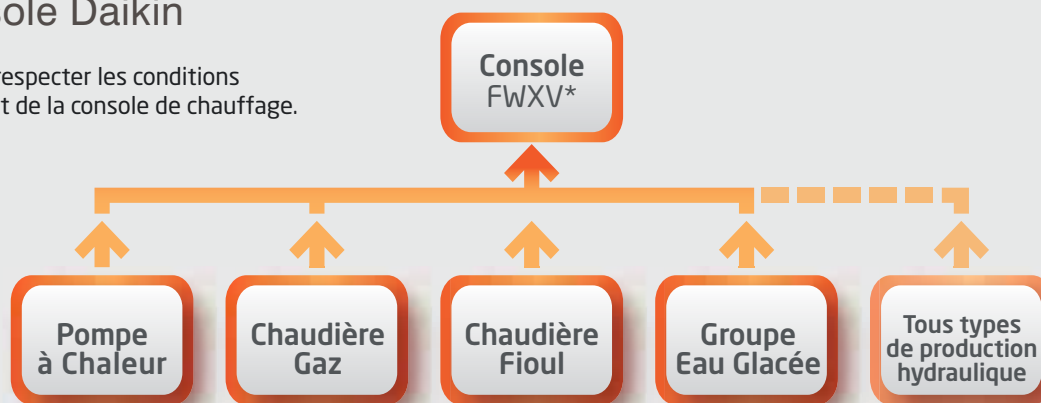
FWXV Unité intérieure Inverter réversible - Type console chauffage DAIKIN ALTHERMA

Référence console			FWXV15A	FWXV20A
Référence vanne 2 voies (1)			EKVKHPC	EKVKHPC
	Calorifique	eau +35°C	0,5 - 0,83 - 1,12	0,83 - 1,12 - 1,65
Puissance restituée nominale	Calorifique	eau +45°C*	1,0 - 1,5 - 2,0	1,5 - 2,0 - 3,0
	Froid	eau +18°C***	0,2 - 0,3 - 0,4	0,3 - 0,4 - 0,45
	Froid	eau +7°C**	0,8 - 1,2 - 1,7	1,2 - 1,7 - 2,5
Niveaux de pression sonore	PV / MV / GV	dB(A)	<19 / 19 / 26	
Encombrement de l'unité	H x L x P	mm	600 x 700 x 210	
Poids de l'unité		kg	15	
Couleur			Blanc	
Débit d'air		m3/h	3,8	5,9
Perte de charge chaud		kPa	13	22
Perte de charge froid		kPa	10	17
Ventilateur			Turbo	
Type de réfrigérant			Eau	
Plage de sortie d'eau	mode chaud****	°C	+ 30 ~ + 60	
	mode froid****	°C	+ 6 ~ + 20	
Raccordements hydrauliques	diamètres entrée / sortie	mm	15	
Raccordements condensats	diamètres entrée / sortie	mm	20	
Raccordements électriques	alimentation	V/Ph/Hz	230/1/50	

(*) Température de départ eau = 45°C / Température de retour d'eau : 40°C - Température ambiante = 20°C / Vitesse de ventilation moyenne
 (**) Température de départ eau = 7°C / Température de retour d'eau : 12°C - Température ambiante = soufflage 27°C / reprise 19°C / Vitesse de ventilation moyenne
 (***) Température de départ eau = 18°C / Température de retour d'eau : 23°C - Température ambiante = soufflage 23°C / reprise 19°C / Vitesse de ventilation
 (****) Débit d'eau "modèle 15" = 4.3l / min - Débit d'eau "modèle 20" = 5.7l / min / Vitesse de ventilation moyenne
 (1) Nécessaire si : vous utilisez la console en mode froid ou si la température d'eau est supérieure à 60°C

Les possibilités de connexion de la console Daikin

*Sous réserve de respecter les conditions de fonctionnement de la console de chauffage.



Consoles de chauffage

Emetteur nouvelle génération conçu pour apporter une solution de chauffage aussi bien en construction qu'en rénovation.



FWXV



CE Les unités Daikin sont conformes aux normes européennes qui garantissent la sécurité des produits.



Les produits Daikin sont distribués par :