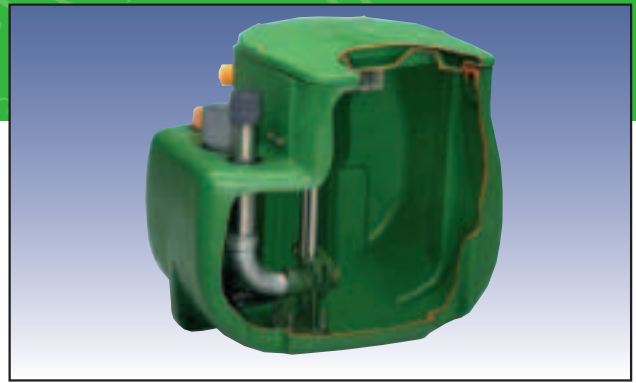


# FEKABOX 280

## STATION AUTOMATIQUE DE RECOLTE ET DE RELEVAGE D'EAUX USEES



Stations de récolte et de relevage automatique, utilisées pour la récolte et le pompage dans des réseaux d'égout d'effluents civils et industriels.

Constituées d'un récipient en polyéthylène haute densité de 280 litres avec couvercle permettant le passage de voitures et muni de joint de fermeture qui garantit l'étanchéité aux gaz et aux liquides. Fournies avec dispositif de rehaussement (DSD2) pour faciliter la maintenance de la pompe.

Prévues pour le fonctionnement d'une électropompe automatique (FEKA 600 M-A - FEKA 700 M-A - FEKA 800 M-A) à commander séparément.

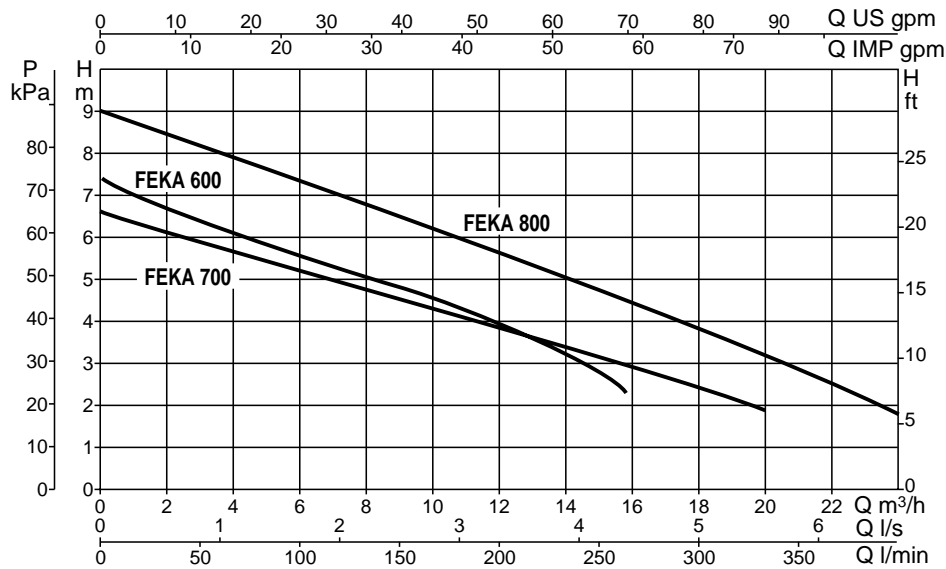
Fournies avec : serre-câble spécial, collecteurs d'entrée liquide DN50 et DN110 et de sortie de 2", raccord tuyau d'évent DN50. Sur demande, il est possible d'utiliser un flotteur d'alarme.

**Plage de fonctionnement:** de 1 à 24 m<sup>3</sup>/h avec hauteur d'élévation jusqu'à 9 m.

**Plage de température du liquide:** +50°C

**Liquide pompé:** eaux phréatiques, eau de pluie, eaux usées limpides, eaux usées troubles et eaux de rivière ou de lac.

### CARACTÉRISTIQUES HYDRAULIQUES



### DIMENSIONS ET POIDS

Poids sans pompe: 38 kg

