

beinlichpumpen



**Pompes
 Systèmes**
 Dosage + Transfert

**Pump-
 Systems**
 Metering + Delivering

- ▶ Pompes à Engrenages Externes Mono/multi-étages
- ▶ Pompes à Engrenages Internes Mono/multi-étages
- ▶ Pompes Hautes Pressions à Pistons Radiaux
- ▶ Pompes Basses et Hautes Pressions
- ▶ Pompes Spéciales



- ▶ External Gear Pumps Single/multi-stage
- ▶ Internal Gear Pumps Single/multi-stage
- ▶ High Pressure Radial Piston Pumps
- ▶ Low and High Pressure Pumps
- ▶ Special Pumps

► Les pompes à engrenages et à pistons radiaux Beinlich sont en service dans le monde entier dans les applications process en chimie, plasturgie, pharmaceutique, encres et peintures, agro-alimentaire et hydraulique, ainsi qu'en machines bi-composants et constructions navales ou aéronautiques. Un savoir-faire technique et une expérience des systèmes complexes acquis sur une période de plus de 50 années permettent d'apporter les bases nécessaires à des solutions innovantes et efficaces pour toutes applications.

L'alliance entre un souci de qualité et une volonté permanente et ciblée se traduit par un niveau de technicité maximal. Grâce à une optimisation systématique de ses produits, Beinlich Pumpen propose une gamme complète de pompes doseuses à haut rendement. Mais surtout, notre ambition et d'apporter les meilleurs composants et systèmes en fonction du contexte dans lequel évoluent les process industriels.

Qu'elle concerne des composants ou des systèmes complets, toute demande client est traitée par CAO avec un délai de réponse le plus rapide possible. Pompes et systèmes peuvent être conçus afin de répondre au plus juste aux spécifications clients. Grâce à la présence d'un réseau international compétent et formé, Beinlich assure un service performant qui bénéficie d'une large expérience acquise sur le terrain.

► Beinlich gear and radial piston pumps are installed worldwide in process technology plants for the chemical, plastic, pharmaceutical, ink and paint, food and hydraulic industries as well as in 2-component-machines, ship- and aircraft building. The technical knowledge and the experience of complex systems over five decades provide the foundation for innovative and efficient solutions for demanding applications.

The traditional quality consciousness, hand in hand with permanent and targeted aspirations are translated into improvements in technical standards. Through systematic development of the products, Beinlich Pumpen provides a full range of metering and high capacity pumps. Above all, is the drive behind the context and networking of processes which leads to component and system improvements.

Customer requirements, whether individual components or complete systems, are proposed and produced via CAD assistance within the shortest possible development time. Pumps and pump systems can be designed to meet specific customer requirements. Beinlich provides complete worldwide service through an extensively trained and knowledgeable network that has broad market experience.



Département Applications
Application service



Conception CAO
CAD Construction



Fabrication CNC
CNC Production



Contrôle Qualité 100%
100% Quality Control

Applications

- ▶ Hydraulique
- ▶ Machines bi-composants
- ▶ Plasturgie
- ▶ Chimie
- ▶ Pétrochimie
- ▶ Encres et peintures
- ▶ Pharmaceutique
- ▶ Agro-alimentaire
- ▶ Naval
- ▶ Aéronautique

solutions spécifiques pour l'Industrie du Polyuréthane

Les caractéristiques des pompes doseuses et de transfert sont idéales pour les applications avec réservoirs de stockage produits. La plage de viscosité s'étend de 0,6 à 1000000 mPa.s et, en fonction de l'application, la pression est comprise entre 3 et 320 bar. Les pompes doseuses peuvent être utilisées avec des Isocyanates (MDI/TDI), des Polyols, ou encore des additifs tels que des activateurs (par ex. Amine), des retardants, des propulseurs, des colorants ou encore des fluides chargés en particules abrasives. Toutes les pompes sont livrables en unités complètes comprenant moteur, limiteur de pression, cloches et accouplements.

Applications

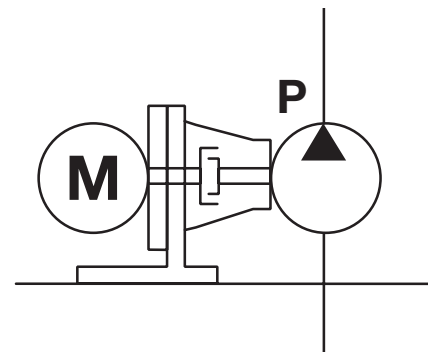
- ▶ hydraulics
- ▶ 2-component-machines
- ▶ plastics technology
- ▶ chemicals
- ▶ petrochemicals
- ▶ inks and paints
- ▶ pharmaceuticals
- ▶ foods
- ▶ shipping
- ▶ aircraft

e.g. special solutions for the Polyurethane Industry

Transfer and metering pumps meet the performance criteria and offer solutions for tank storage systems. The viscosity range covers from 0.6 to 1,000,000 mPas and, depending on application, between 3 and 320 bar. Metering pumps can be supplied for Isocyanates (MDI/TDI) and Polyol as well as for additives like activators (e.g. Amine), fire retardants, propellants, dyes and fluids containing abrasive fillers. All pumps can be supplied as complete units with drive, pressure limiting valves, bellhousings and couplings.



- ▶ exemple de pompe doseuse à engrenages en acier inox avec accouplement magnétique
- ▶ e.g. Stainless steel gear dosing pump with magnetic coupling



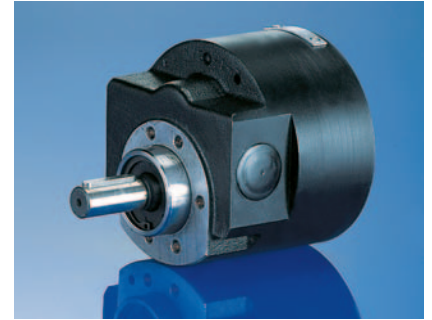
PROFIL

SOLUTIONS

- ▶ Liquides à faible et haute viscosité, fluides agressifs, toxiques ou chauds
- ▶ Fluides corrosifs ou abrasifs
- ▶ Exécutions spéciales sur demande
- ▶ Low and high viscosity liquids, aggressive, toxic and hot mediums
- ▶ Corrosive and abrasive mediums
- ▶ Special designs upon request

- ▶ En complément de nos aciers inox standards, nous pouvons proposer des aciers inox spéciaux, du titane ou du bronze
- ▶ La plage de température s'étend jusque 350 °C, par ex. pompes pour huiles thermiques
- ▶ Systèmes hautes pressions disponibles sur demande
- ▶ Systèmes intégrés de chauffage hydraulique (huile thermique) ou électrique (bague ou élément chauffant)
- ▶ Pompes à engrenages externes ou internes, mono ou multi-étages
- ▶ Together with our standard stainless steel materials matching, we can offer special stainless steels, titanium or bronze
- ▶ Temperature ranges up to 350 degrees C. e.g. pumps for thermo oils
- ▶ High system pressures available upon request
- ▶ Hydraulically heated (thermal oil) or electrical heated (heating jacket or heating element)
- ▶ External and internal gear pumps, single and multistage available

- ▶ Pompe à engrenages externes haute capacité
- ▶ High capacity – external gear pump



- ▶ Pompe doseuse à engrenages
Exécution spéciale de pompe doseuse à engrenages en acier inox
- ▶ Gear dosing pump
Stainless steel gear dosing pump in special design



- ▶ Pompe à pistons radiaux HP (exécution fermée)
- ▶ HP radial piston pump (closed design)



- ▶ Pompe à engrenages internes haute capacité avec limiteur de pression intégré pour applications à faible bruit
- ▶ High capacity internal gear pump with integral pressure limiting valve for low noise operation



Caractéristiques Générales des Gammes de Pompes

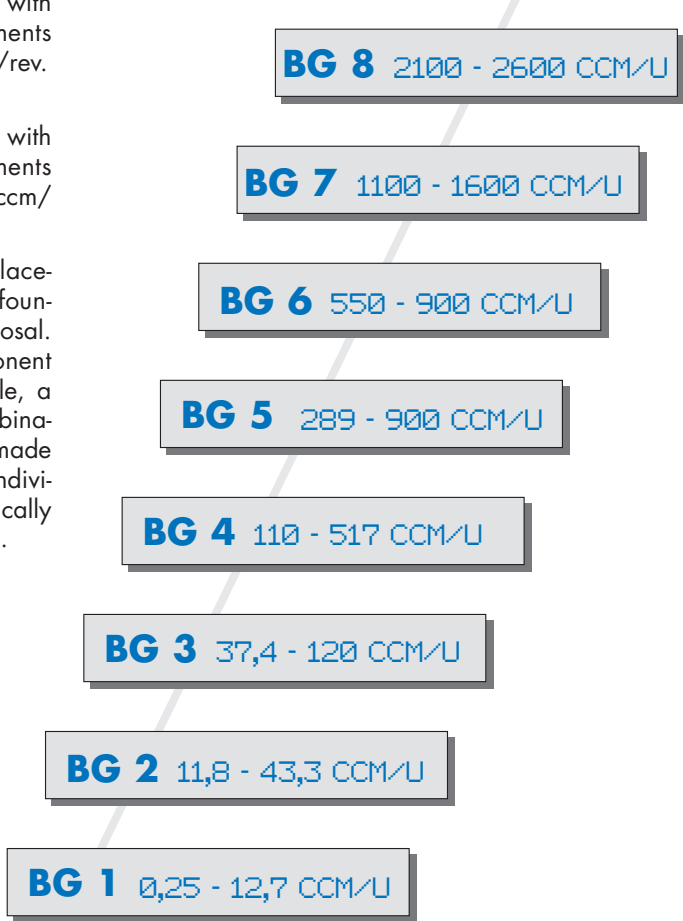
- ▶ Pompes à engrenages externes d'une cylindrée de 0,12 à 2 900 cm³/tr
- ▶ Pompes à engrenages internes d'une cylindrée de 1 à 207 cm³/tr
- ▶ Pompes à pistons radiaux d'une cylindrée de 1 à 42,9 cm³/tr
- ▶ La cylindrée est l'élément fondamental qui caractérise chaque offre. En sélectionnant ensuite les différents sous-ensembles adéquats, il est possible de proposer un large choix de combinaisons pour chaque application, et ce dans pratiquement tous secteurs d'activités.

Pump Programme Delivery ranges

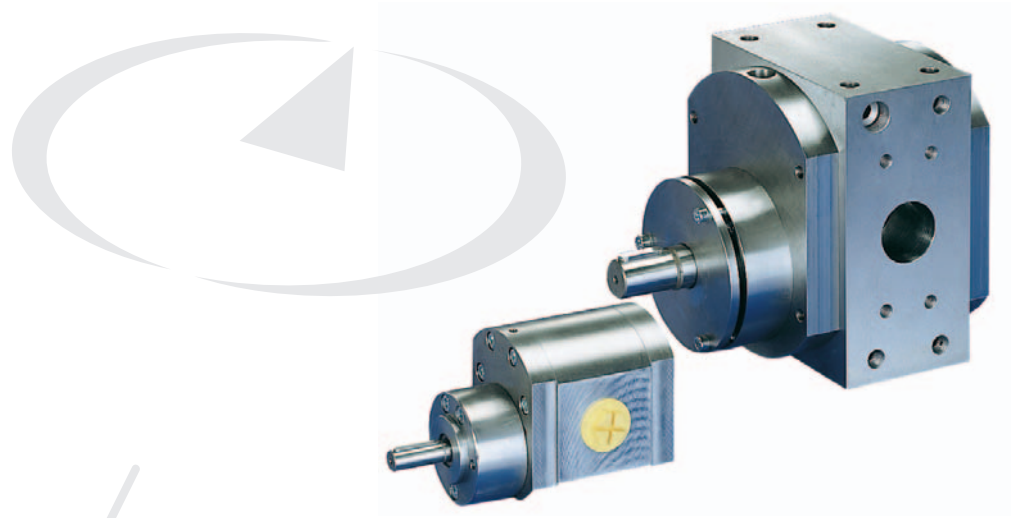
- ▶ External gear pumps with volumetric displacements from 0,12 up to 2.900 ccm/rev.
- ▶ Internal gear pumps with volumetric displacements from 1 up to 207 ccm/rev.
- ▶ Radial piston pumps with volumetric displacements from 1 up to 42,9 ccm/rev.
- ▶ The volumetric displacements provide the foundation for each proposal. By using the component building block principle, a large number of combination possibilities are made available for each individual solution in practically every application area.

Plages de Cylindrée en fonction des Tailles de Pompes en cm³/tr

Performance Range Volumetric Displacements -ccm/rev.



HIGH PRECISION



▶ Exécutions spéciales sur demande

▶ Special designs upon request

Exemples de Joints d'Arbre:

- Joint d'arbre radial
- Joint d'arbre radial multiple avec chambre d'étanchéité
- Joint à contact mécanique
- Joint à contact mécanique avec chambre d'étanchéité
- Accouplement magnétique garanti 100% sans fuite, par ex. pour produits toxiques

Shaft Sealing Examples:

- Radial shaft seal
- Multi-radial shaft seal with seal chamber
- Mechanical contact seal
- Mechanical contact seal with seal chamber
- Leakage-free magnetic coupling, e.g. for toxic liquids

- ▶ Pompe doseuse à engrenages en acier inox avec accouplement magnétique
- ▶ Stainless steel gear dosing pump with magnetic coupling



- ▶ Pompe doseuse pour industrie agro-alimentaire avec orifices de rinçage et passage pour fluide de nettoyage
- ▶ Metering pump for the food industry with flushing connections and passages for CIP cleaning



- ▶ Pompe à pistons radiaux HP (exécution fermée)
- ▶ HP radial piston pump (closed design)



- ▶ Pompe à pistons radiaux HP immergeable (exécution ouverte)
- ▶ HP radial piston pump – submersible (open design)



SPECIALS

- ▶ Exécutions spéciales sur demande

- ▶ Special designs upon request

- ▶ Pompes de lubrification de réducteurs pour applications marine. Réducteur directement entraîné par pompes couplées. Pompes auxiliaires de lubrification entraînées par moteur électrique

- ▶ Lubricating pumps for marine gearboxes. Gearbox driven direct coupled pumps. Auxiliary lubricating pumps with electric motor drive



- ▶ Pompes doseuses pour polyols chargés en particules abrasives, avec valve by-pass séparée

- ▶ Metering pumps for polyols with abrasive fillers with separate bypass valves



APPLICATIONS

- ▶ Pompe à engrenages pour circulation d'huile. Exécution spéciale

- ▶ Gear pump for hot oil circulation – special design



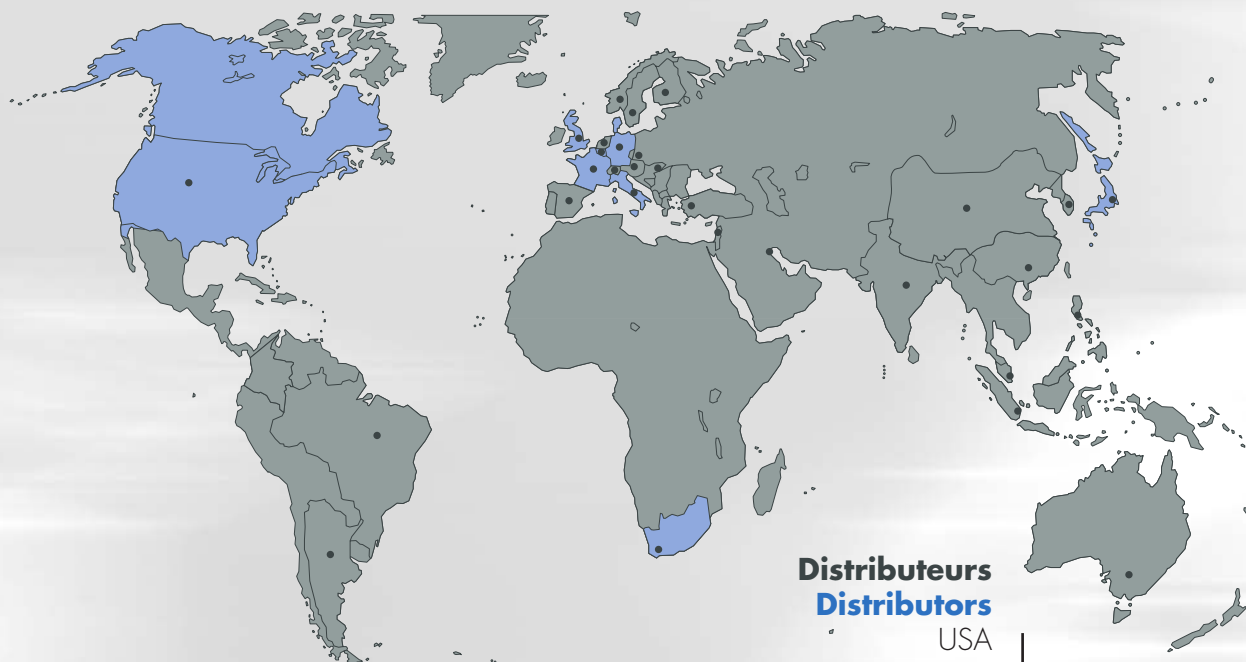
- ▶ Unité complète pour industrie polyuréthane comprenant pompe doseuse avec limiteur de pression intégré, chambre d'étanchéité, réducteur à engrenages et servomoteur

- ▶ Metering pump for the polyurethane industry with integral pressure limiting valve, seal chamber and geared servomotor as a complete unit



SOLUTIONS

VISION TO TECHNOLOGY



- ▶ **Présence internationale**
conseils qualifiés grâce à des partenariats de longue date
 - proximité
 - compétence
 - efficacité

- ▶ **Worldwide service**
qualified advice through longstanding cooperation partners
 - personal
 - competent
 - efficient

**Distributeurs
Distributors**

- USA
- USA
- Canada
- Canada
- France
- France
- Grande-Bretagne
- Great Britain
- Benelux
- Benelux
- Italie
- Italy
- Allemagne
- Germany
- Japon
- Japan
- Afrique du Sud
- South Africa

CONTACT

beinlichpumpen



motralec

4 rue Lavoisier . ZA Lavoisier . 95223 HERBLAY CEDEX

Tel. : 01.39.97.65.10 / Fax. : 01.39.97.68.48

Demande de prix / e-mail : service-commercial@motralec.com

www.motralec.com

distributed by