

## Caractéristiques techniques.

### Wilo-Stratos PICO Z



4197500

Equipement	Wilo-Stratos PICO Z
Plage hydraulique	Hauteur manométrique H max. = 6 m Débit Q max. = 3,5 m³/h
Pressions de service max	10 bar
Température ambiante max	+ 40°C
Température du fluide véhiculé	+2°C à +70°C (max 75°C pendant 4 heures)
Raccordements	Rp 3/4 & Rp 1
Raccordement électrique	Wilo Connector : 1~230V, 50/60Hz
Puissance absorbée max P1	3-45 W
Classe d'isolation	F
Fourni avec	Coquille d'isolation de série & Wilo Connector

Informations pour les artisans spécialisés.

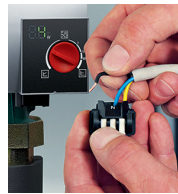
## Le bouclage sanitaire haut rendement intelligent.

### Wilo-Stratos PICO Z



Wilo Salmson France SAS  
53 Boulevard de la République  
Espace Lumière - Bâtiment 6  
78403 Chatou Cedex  
info@wilo.fr





**Mon conseil :**  
 Dans des espaces exigus, le connecteur coudé Wilo avec câble de raccordement de 2 m et extrémité libre du câble vous est d'une aide précieuse.

## Wilo-Stratos PICO Z,

Pour vous aider à répondre aux exigences sanitaires les plus strictes.

### Des fonctionnalités spécifiques.

#### Domaine d'application :

Système de circulation d'eau chaude sanitaire dans le bâtiment résidentiel et petit collectif.

#### Particularités :

Le circulateur Stratos PICO-Z est le dernier né des circulateurs de bouclage d'eau chaude sanitaire de la gamme Wilo. Sa conception et son fonctionnement l'imposent comme le circulateur de référence pour répondre aux enjeux énergétiques de demain. Ainsi, le Stratos PICO-Z est équipé d'un moteur haut rendement à variation électronique et de 2 modes de fonctionnement : un mode manuel et un mode thermostaté qui est asservi à la température pour un fonctionnement optimal. Grâce à ces deux modes et à la fonction de reconnaissance et soutien de la routine de choc thermique, le Stratos-PICO Z aide à respecter les exigences en termes de prévention des risques sanitaires. Enfin avec son corps de pompe en inox, le Stratos PICO-Z garantit hygiène et robustesse.

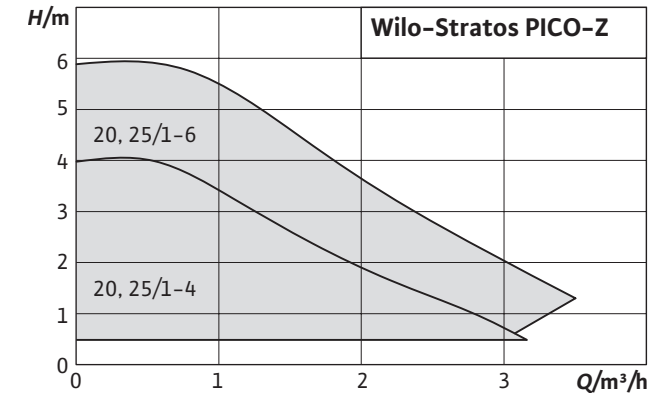
Pour en savoir plus sur le Wilo-Stratos PICO Z : [www.wilo.fr](http://www.wilo.fr)

### Avantages :

- Moteur haut rendement :  
 Technologie ECM (Electronically Commuted Motor) permettant une consommation minimale de 3 W
- Modes de fonctionnement :  
 Mode manuel : permet de fixer une hauteur manométrique par pas de 0,1 m,  
 Mode thermostaté : la vitesse du circulateur s'ajuste en fonction de la consigne de température et de débit donnée.
- Fonctions automatiques :  
 Routine de soutien au choc thermique (à activer)  
 Dégommage automatique
- Affichage \* :  
 de la puissance instantanée et cumulée  
 du débit et de la température  
 des reports de défauts
- Equipement de série :  
 Wilo Connector  
 Coquille d'isolation

\* L'affichage de la température et du débit servent à faciliter les réglages des paramètres. En aucun cas, ces indications ne se substituent aux contrôles réglementaires prévus dans les installations sanitaires.

## Performances hydrauliques



## Tableau de gamme

Type	Q <sup>max</sup> / m <sup>3</sup> /h	H <sup>max</sup> m	Raccord fileté	PN bar	entraxe mm	Alimentation
Stratos PICO-Z 20/1-4	3	4	R ¾	10	150	1-230 V 50/60 Hz
Stratos PICO-Z 20/1-6	3,5	6	R ¾	10	150	1-230 V 50/60 Hz
Stratos PICO-Z 25/1-4	3	4	R 1	10	180	1-230 V 50/60 Hz
Stratos PICO-Z 25/1-6	3,5	6	R 1	10	180	1-230 V 50/60 Hz