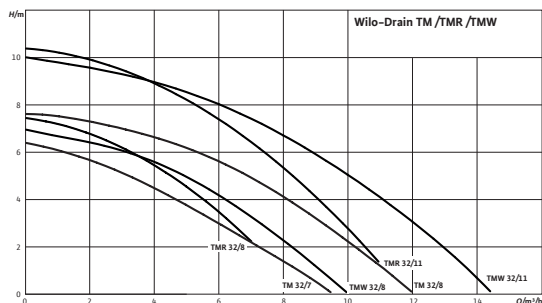


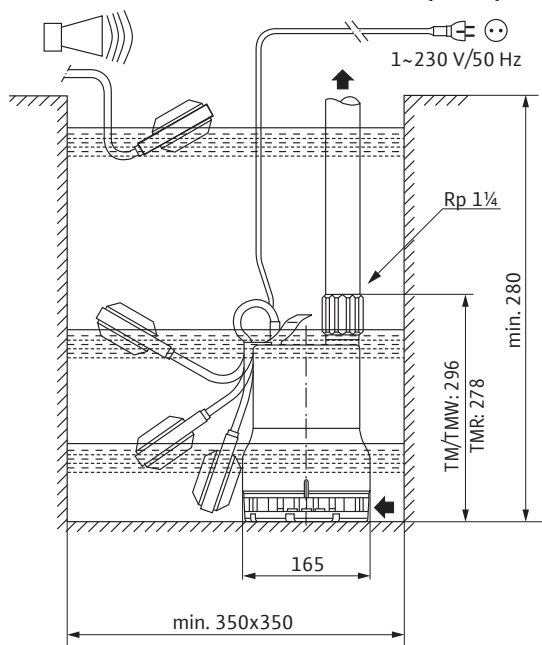
**Feuille de données techniques: Wilo-Drain TMR 32/8**

**Performances hydrauliques Wilo-Drain TM/TMR/TMW 32  
- 50 Hz - 2900 tr/min**



Performances hydrauliques selon ISO 9906, annexe A.

**Plan d'encombrement Wilo-Drain TM/TMW/TMR 32/8**



**Groupe**

Hauteur manométrique max.	$H_{max}$	7 m
Débit max.	$Q_{max}$	8 m <sup>3</sup> /h
Raccord côté refoulement		G 1 1/4
Pression maxi de service	$p_{max}$	2 bar
Granulométrie		2 mm
Mode de fonctionnement (immergé)		S1, S3-25%
Mode de fonctionnement (non-immergé)		S1, S3-25%
Profondeur d'immersion max.		3 m
Indice de protection		IP 68
Température du fluide	$T$	+3 ... +35 °C
Température du fluide max., sur une courte période jusqu'à 3 minutes	$T$	90 °C
Poids env.	$m$	5 kg

**Caractéristiques du moteur**

Alimentation réseau		1~230 V, 50 Hz
Courant nominal	$I_N$	2,1 A
Puissance nominale du moteur	$P_2$	0,37 kW
Puissance absorbée	$P_1$	0,45 kW
Type de branchement		direct
Vitesse nominale	$n$	2900 tr/min
Nombre de pôles		2
Classe d'isolation		F
Nombre de démarrages max.		50 1/h

**Câble**

Longueur du câble de raccordement		3 m
Type de câble		H07RN-F
Section du câble		3G1 mm <sup>2</sup>
Type de câble électrique		non déconnectable
Prise électrique		Schuko

**Equipement/fonctions**

Interrupteur à flotteur		•
Protection moteur		WSK

**Matériau**

Etanchement statique		NBR
Roue		PP-GF30

Feuille de données techniques: Wilo-Drain TMR 32/8

Etanchement côté moteur	NBR
Garniture mécanique	carbone/céramique
Carter du moteur	1.4301
Corps de pompe	PP-GF30

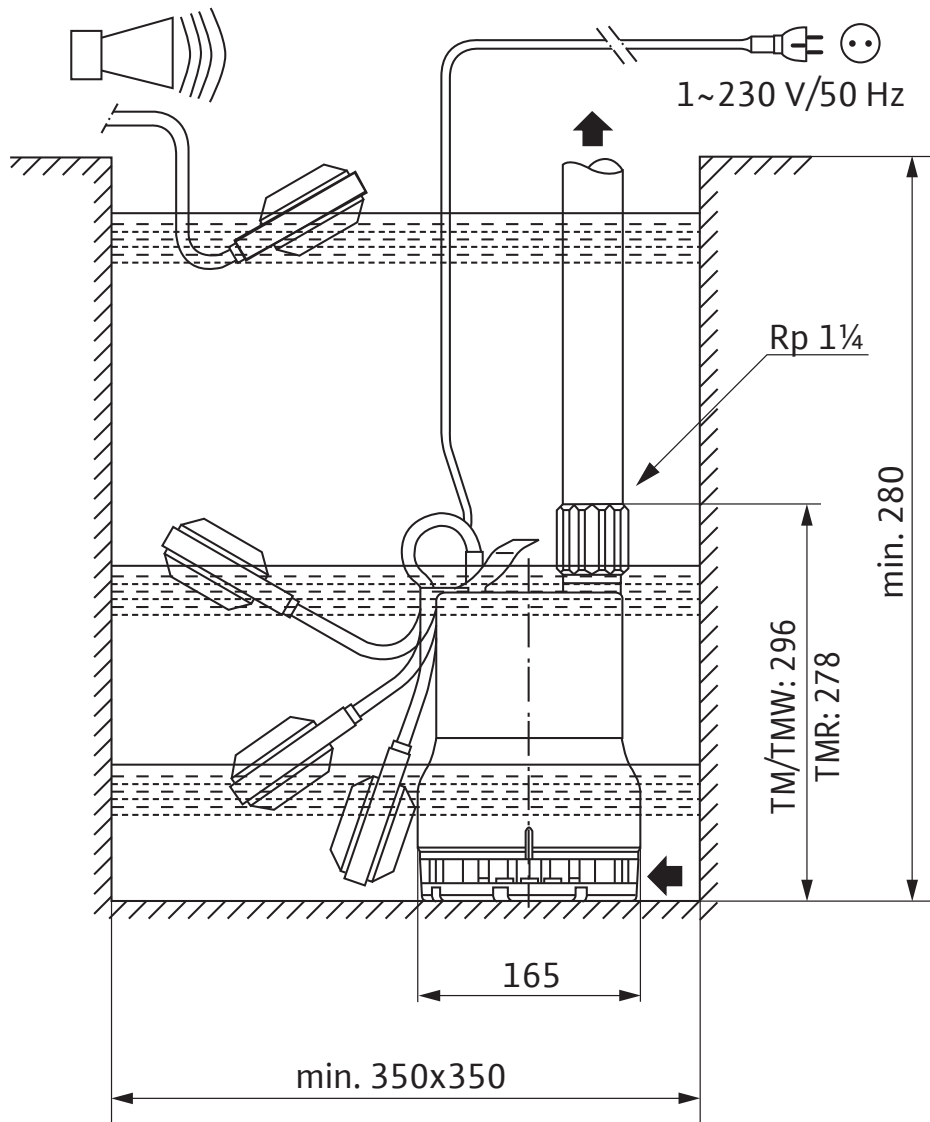
Informations de commande

Fabricant	Wilo
N° de réf.	4145325
Numéro EAN	4048482104744
Groupe de prix	PG7

Dimensions et plans d'encombrement: Wilo-Drain TMR 32/8

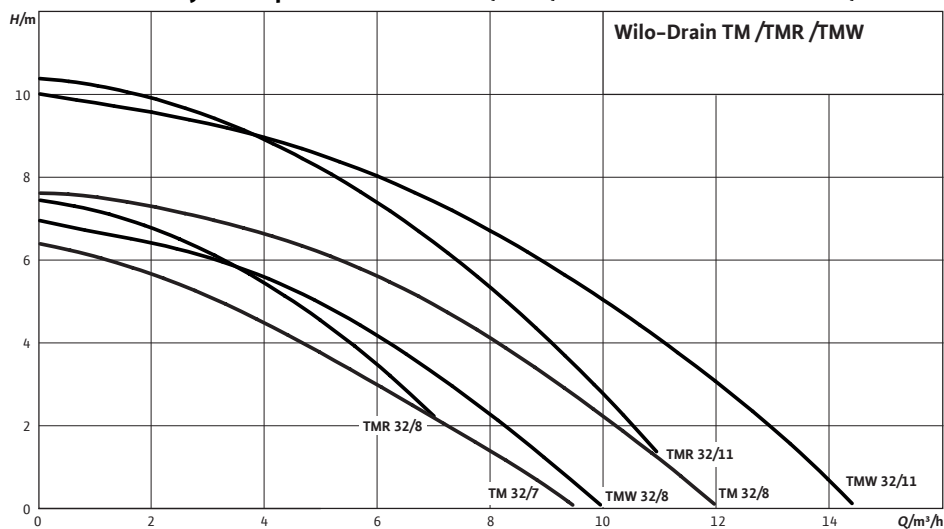
Plan d'encombrement

Wilo-Drain TM/TMW/TMR 32/8



**Performances hydrauliques: Wilo-Drain TMR 32/8**

**Performances hydrauliques Wilo-Drain TM/TMR/TMW 32 - 50 Hz - 2900 tr/min**



Performances hydrauliques selon ISO 9906, annexe A.

**Informations de commande: Wilo-Drain TMR 32/8****Informations de commande**

Type de pompe		TMR 32/8
N° de réf.		4145325
Numéro EAN		4048482104744
Quantité minimum de commande		1
Quantité minimum de commande (unité)		PCE
Poids (net)	<i>kg</i>	4.9
Longueur (nette)	<i>mm</i>	165
Largeur (nette)	<i>mm</i>	165
Hauteur (nette)	<i>mm</i>	278
Poids (brut)	<i>kg</i>	5.3
Longueur (brute)	<i>mm</i>	195
Largeur (brute)	<i>mm</i>	195
Hauteur (nette)	<i>mm</i>	315
Type d'emballage		Carton

## Descriptifs: Wilo-Drain TMR 32/8

Wilo-Drain TMR 32 pour la vidange des cuves collectrices, des fosses ou des cuves lors du fonctionnement automatique et pour l'élimination des submersions jusqu'à un niveau d'aspiration minimal de 2 mm lors du fonctionnement manuel.

Pompe submersible sous forme de groupe monobloc avec moteur immergé et clapet anti-retour intégré, commutation de niveau montée, poignée de transport, câble de raccordement électrique et protection thermique intégrée contre la surcharge. Tubulure de raccordement pour raccord tuyau et fileté. Sécurité de fonctionnement élevée grâce à l'étanchement de l'arbre, comprenant une bague d'étanchéité de l'arbre côté moteur, une chambre à huile intermédiaire, une garniture mécanique côté pompe ainsi qu'un moteur électrique à chemise réfrigérante.

### Groupe

Raccord côté refoulement: G 1¼

Pression maxi de service: 2 bar

Granulométrie: 2 mm

Mode de fonctionnement (immergé): S1, S3-25%

Mode de fonctionnement (non-immergé): S1, S3-25%

Profondeur d'immersion max.: 3 m

Indice de protection: IP 68

Température du fluide: +3 ... +35 °C

Température du fluide max., sur une courte période jusqu'à 3 minutes: 90 °C

Poids env.: 4,9 kg

### Caractéristiques du moteur

Alimentation réseau: 1~230 V, 50 Hz

Courant nominal: 2,1 A

Puissance nominale du moteur: 0,37 kW

Puissance absorbée: 0,45 kW

Type de branchement: direct

Vitesse nominale: 2900 tr/min

Nombre de pôles: 2

Classe d'isolation: F

Nombre de démarrages max.: 50 1/h

### Câble

Longueur du câble de raccordement: 3 m

Type de câble: H07RN-F

Section du câble: 3G1 mm<sup>2</sup>

Type de câble électrique: non déconnectable

Prise électrique: Schuko

### Matériau

Etanchement statique: NBR

Roue: PP-GF30

Etanchement côté moteur: NBR

Garniture mécanique: carbone/céramique

Carter du moteur: 1.4301

**Descriptifs: Wilo-Drain TMR 32/8**

Corps de pompe: PP-GF30

**Informations de commande**

N° de réf.: 4145325

Numéro EAN: 4048482104744

Groupe de prix: PG7

Fabricant: Wilo