



Construction robuste  
Large plage de débit/pression  
Virole courte et virole longue  
Pales alu variables à l'arrêt



Conforme ErP 2015  
Ventilateur



Scientific Air Systems de  
Ventilación SLU certifies  
that this series is licensed  
to bear the AMCA Seal  
for Air Performance. The  
revision version is  
EasyVent v11, May 2020.  
Certification may be  
checked at  
[www.amca.org/certify](http://www.amca.org/certify).



EASYVENT

### APPLICATION

- Ventilation des locaux tertiaires et industriels, air propre ou peu poussiéreux.
- Mise en surpression de sas ou d'escaliers.
- Introduction d'air dans les parcs de stationnement couverts.
- Température du flux d'air entre -20 et +50°C.
- Montage horizontal ou vertical.

### GAMME

- Débits de 1 000 à 280 000 m<sup>3</sup>/h.
- Version avec **virole courte**, version avec **virole longue et large trappe d'accès au moteur en option**.
- 13 tailles : Ø 400 / 450 / 500 / 560 / 630 / 710 / 800 / 900 / 1000 / 1120 / 1250 / 1400 / 1600.
- Sens de l'air B en standard : ventilateur > moteur.
- Données ErP disponibles dans EASYVENT.

### DESCRIPTION

#### Construction

- **Virole en tôle d'acier traité par galvanisation à chaud suivant EN 1461**, virole longue en une partie pour les tailles 400 à 800 et deux parties pour les tailles 900 à 1600.
- Hélice à haut rendement, en aluminium injecté, équilibrée dynamiquement suivant ISO 14694: G6.3.
- 3, 6, 9 ou 12 pales avec angles d'inclinaisons variables à l'arrêt, pour répondre avec précision à tous les impératifs de débit / pression.
- Boîte à bornes externe on option, incluse à partir de 55kW.
- Les tailles 1400 et 1600 en virole longue sont livrées avec pieds pour usage en flux d'air horizontal.
- Carrosserie adaptée aux environnements de classe de corrosion **C4**.

#### Motorisation

- Moteur asynchrone triphasé en accouplement direct avec l'hélice, sans protection thermique (option). Moteurs 1 vitesse par défaut <0.75kW IE2 puis IE3<75kW et IE4 au-delà.
- Adapté aux environnements de classe de corrosion C3.
- Pilotage possible par variation de fréquence.
- Moteur 1 vitesse à pattes B3, IP55, classe F :
  - triphasé 2, 4 ou 6 pôles 230/400V, 50/60Hz(\*) jusqu'à 3 kW.
  - triphasé 2, 4 ou 6 pôles 400V, 50Hz au-delà de 3 kW.
- Moteur 2 vitesses (bobinages Dahlander) à pattes B3, IP55, classe F :
  - triphasé 2/4, 4/6, 4/8 ou 6/12 pôles 400V, 50Hz.

(\*) : suivant caractéristiques

### OPTIONS - ACCESSOIRES

- Sens de l'air A : moteur > ventilateur.
- Grille, pieds, amortisseurs en compression ou en suspension, brides, manchettes souples, clapet antiretour, pavillon d'aspiration avec grille de protection, silencieux.
- Trappe de visite, boîte à bornes montée à l'extérieur (connexion facile et rapide).
- Moteur avec sondes PTC, PTO, réchauffeurs, 60Hz.
- Virole en Inox ou en acier peint.
- Nous consulter pour montage de ventilateurs en série.
- **Dimensions, accessoires : voir THGT F400 page 790.**

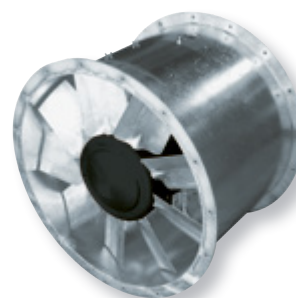
### VIROLE COURTE

► TARIFS NOUS CONSULTER



### VIROLE LONGUE ET TRAPPE D'ACCÈS

► TARIFS NOUS CONSULTER



Tailles 400 à 800

### VIROLE LONGUE ET TRAPPE D'ACCÈS

► TARIFS NOUS CONSULTER



Tailles 1400 et 1600

### PRINCIPE DE DÉSIGNATION

TGT	/6	-1000	-6	/8	/A
Nom de la gamme	Nombre de pôles	Diamètre nominal (mm)(*)	Nombre de pales	Angle de calage des pales en degré	Sens de l'air

(\*) : le dernier "0" peut être remplacé par un chiffre indiquant le diamètre du moyeu. Une lettre peut préciser le type de pales.

**L** - 1,5 kW

**C** : virole courte.

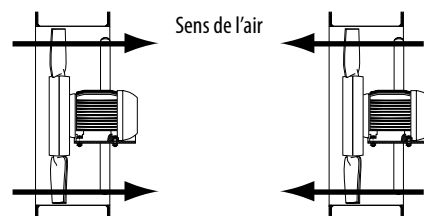
**CK** : virole courte, avec boîte à bornes extérieure.

**LK** : virole longue, avec boîte à bornes extérieure et oeillet de contrôle de rotation.

**LP** : virole longue, avec trappe de visite.

**LPK** : virole longue, avec trappe de visite et boîte à bornes extérieure.

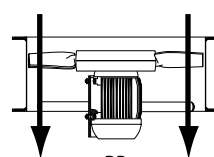
Puissance moteur (kW)



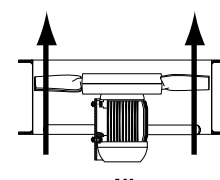
**B**  
Horizontal / Ventilateur-moteur  
(version standard)

**A**  
Horizontal / Moteur-ventilateur

Désignation tailles 1400 et 1600 en flux vertical :



**BD**  
Vertical / Ventilateur-moteur



**AU**  
Vertical / Moteur-ventilateur