



# VENTILATEURS AXIAUX ATEX TCBT ATEX

TUBULAIRES < 17 000 M<sup>3</sup>/H

BÂTIMENTS  
INDUSTRIELS  
ET LOGISTIQUES

Conformité Norme ATEX Zone 1 et 2 Gaz  
TCBT Exe sécurité augmentée  
Encombrement très réduit



ErP non applicable -  
ATEX



Conformité  
ATEX



EASYVENT

## APPLICATION

- Extraction d'air propre ou peu poussiéreux ou ventilation de locaux dont l'atmosphère contient un ou plusieurs composés explosifs.

## GAMME

- Conformés à la directive 2014/34/UE ATEX :  
- Zones ATEX Gaz 1 et 2 : II 2G Exeb IIB T3 Gb
- 7 tailles : 315 / 355 / 400 / 450 / 500 / 560 / 630.
- Débits de 1 000 à 17 000 m<sup>3</sup>/h.

## DESCRIPTION

### Construction

- Virole avec anneaux aluminium et brides en acier protégé de la corrosion par cataphorèse plus peinture polyester noire RAL 9011. Adapté aux environnements de classe de corrosion **C3**.
- Hélice en aluminium équilibrée suivant ISO 1940, pales fixes diamètres 250 à 400 mm, calables à l'arrêt de 450 à 800 mm.
- Sens de l'air B en standard : hélice > moteur.
- La totalité de l'ensemble : virole / hélice / support moteur, forme un système anti-étincelles.

### Motorisation

- Moteur B3 à pattes 4, 6 ou 8 pôles triphasés, IP44, IE1 ou IE2, classe B, non variable, sans protection thermique.
- 230/400V 50Hz jusqu'à 4kW inclus,
- 400V 50Hz au delà de 4kW.
- Gamme TCBT II 2G Exeb IIB T3 Gb équipée de moteur Exeb IIB T3 Gb.

## TCBT CÔTÉ HÉLICE

► TARIFS PAGE 517



## TCBT CÔTÉ MOTEUR

► TARIFS PAGE 517



## OPTIONS

► NOUS CONSULTER

- Autres spécifications zone ATEX gaz disponibles sur consultation.
- Sens de l'air A : moteur > hélice

## ACCESSOIRES

► TARIFS PAGE 517



**PIE**  
Pieds support



**MSAZ**  
Manchette ATEX

## ACCESSOIRES ÉLECTRIQUES



**INTZ ATEX**  
Interrupteur de proximité  
page 586



**BDEZ ATEX**  
Dépressostat  
page 630

## PRINCIPE DE DÉSIGNATION

T	C	B	T	/4	-400
Hélicoïde en virole	Sigle de la série	Type d'hélice B : Ø250-Ø400 Hélice aluminium à pales fixes	Type d'alimentation B : Monophasé T : Triphasé	Nombre de pôles : 2 : ~2800 tr/mn - 50 Hz 4 : ~1400 tr/mn - 50 Hz 6 : ~900 tr/mn - 50 Hz 8 : ~700 tr/mn - 50 Hz	Ø nominal du ventilateur en mm
/H	-B	400 V	50 Hz	Exeb	
Angle de calage des pales	Sens de l'air A : Moteur - Hélice B : Hélice - Moteur	Tension d'alimentation : 230V (Monophasé) 230/400V Triphasé) 400V (Triphasé)	Fréquence de service : 50 Hz 60 Hz	Variante de fabrication : C : Elimination des condensations Exeb : Sécurité augmentée zone Gas 1&2	

# VENTILATEURS AXIAUX ATEX

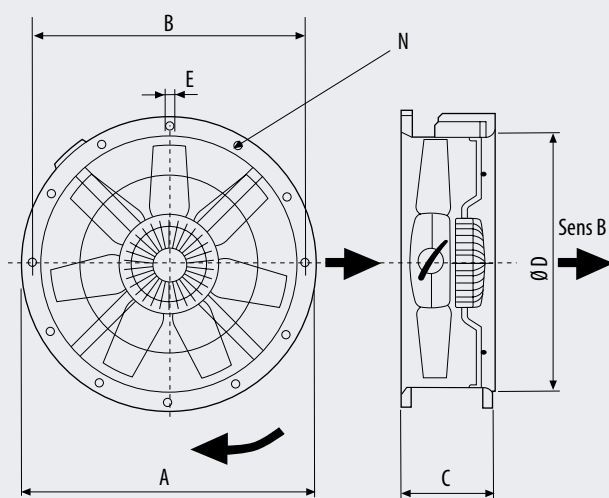
## TCBT ATEX

TUBULAIRES < 17 000 M<sup>3</sup>/H

### ENCOMBREMENT (EN MM)

#### TCBT

Tailles 315 à 630

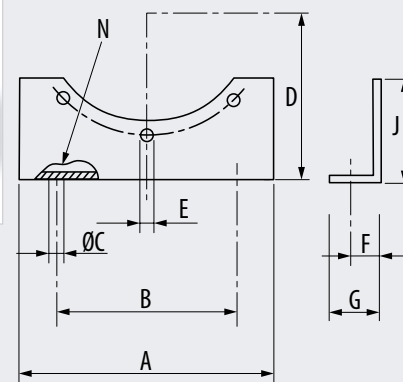


Taille	ØA	ØB	C	Ød	ØE	Nbre de trous
315	386	355	170	315	10	8
355	426	395	170	355	10	8
400 (6 pôles)	487	450	170	400	12	8
400 (4 pôles)	487	450	210	400	12	8
450	537	500	180	450	12	8
500	595	560	180	500	12	12
560	655	620	240	560	12	12
630	725	690	240	630	12	12

### ENCOMBREMENT (EN MM)

#### PIE

Pieds support



Désignation	A	B	ØC	D	ØE	F	G	J	N
PIE-315	275	224	10	224	10	14	24	115	2
PIE-355	303	250	10	250	10	14	24	125	2
PIE-400	348	280	12	280	12	14	24	135	2
PIE-450	384	315	12	315	12	14	24	155	2
PIE-500	425	315	12	315	12	14	24	135	2
PIE-560	475	335	12	355	12	17	30	155	2
PIE-630	520	400	12	400	12	17	30	176	2

### CARACTÉRISTIQUES TECHNIQUES

#### Zone Gaz - Sécurité augmentée

Modèle	Vitesse (tr/mn)	P. maxi abs. (w)	I. maxi abs. (A)		Lp A dB (A)	Temp. Maxi (°C)	Poids (kg)
			230V	400V			
TRIPHASÉ 4 PÔLES							
TCBT/4-315/H Exeb	1220	140	0,6	0,3	51	-20/+55°C	11
TCBT/4-355/H Exeb	1260	200	0,8	0,5	52	-20/+55°C	14
TCBT/4-400/H Exeb	1350	300	1,4	0,8	60	-20/+55°C	16
TCBT/4-450/H Exeb	1400	630	2,8	1,6	63	-20/+55°C	21
TCBT/4-500/H Exeb	1340	880	2,9	1,7	66	-20/+55°C	25
TCBT/4-560/L Exeb	1320	1210	3,9	2,3	68	-20/+55°C	33
TCBT/4-560/H Exeb	1370	1520	4,9	2,8	69	-20/+55°C	35
TCBT/4-630/L Exeb	1330	1900	5,6	3,2	70	-20/+55°C	39
TCBT/4-630/H Exeb	1360	2200	7	4	70	-20/+55°C	40
TRIPHASÉ 6 PÔLES							
TCBT/6-355/H Exeb	900	97	0,7	0,4	47	-20°C/+55°C	14
TCBT/6-400/H Exeb	830	110	0,5	0,3	49	-20/+55°C	16
TCBT/6-450/H Exeb	890	200	(*)	0,5	54	-20/+55°C	21
TCBT/6-500/H Exeb	870	270	(*)	0,6	57	-20/+55°C	25
TCBT/6-560/H Exeb	910	470	(*)	1,1	60	-20/+55°C	34
TCBT/6-630/L Exeb	950	860	(*)	2,7	60	-20/+55°C	38
TCBT/6-630/H Exeb	960	887	(*)	2,8	62	-20/+55°C	39

(\*) sur demande.

Note : les données électriques des moteurs peuvent varier suivant le fournisseur. Consulter la plaque moteur