



# CAISSONS D'EXTRACTION OU D'INSUFFLATION KMDR AC - KMDR ECOWATT

**new**  
**NOUVEAU**

ENTRAÎNEMENT DIRECT - RÉACTION < 6 000 M<sup>3</sup>/H

BÂTIMENTS  
TERTIAIRES

Extraction ou  
insufflation  
KMDR AC -  
KMDR ECOWATT

Nu, isolé 25 mm  
Filtration en option  
Interrupteur monté  
Option Pack PR pour régulation en pression constante  
Option RMED pour régulation en pression constante



Conforme ErP 2018



Isolation acoustique



Porte filtre

## APPLICATION

- Extraction ou introduction d'air.
- Installation à l'intérieur ou à l'extérieur.
- Montage horizontal ou vertical.

## GAMME

- **KMDR AC :**
  - Moteur AC.
  - 8 tailles.
  - Débits de 50 à 4 500 m<sup>3</sup>/h.
- **KMDR ECOWATT :**
  - Moteur ECM.
  - 8 tailles.
  - Débit de 50 à 6 000 m<sup>3</sup>/h
- Filtration en option.
- 2 versions :
  - **NU** : caisson sans isolation.
  - **IS** : isolation acoustique et thermique en laine de verre 25 mm, densité 40 kg/m<sup>3</sup>, revêtue d'un voile, classement au feu A2-s1, d0 ou M0.
- Avec INTZ, interrupteur cadénassable.
- Avec INTZ+ BDEZ, interrupteur + dépressostat.

## DESCRIPTION

### Construction

- Caisson en tôle d'acier galvanisé Z275 équipé de 4 pattes de fixation.
- Accès au filtre par le couvercle avec fermeture par 1/4 de tour.
- Piquages de raccordement circulaires avec joints classe D.
- Ventilateur à réaction avec moteur intégré.
- Rail ép. 50mm pour filtration en standard.

### Filtration en accessoire

- Filtres synthétiques plissés FIFI M5 ePM10 50%.
- Filtres métalliques à tricot FIME.

## KMDR AC : PILOTAGE MOTEURS 1 VITESSE AC MONO 230V

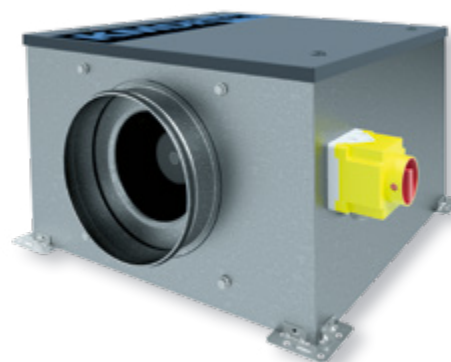
Mode de fonctionnement	Accessoires électriques
Manuel - Variateurs de tension	VARZ / VEPZ
COP - Régulation Pression constante	Pack PR
VAV - Asservissement selon mesure externe	VRPZ / VAPZ + Sondes

## KMDR AC : PILOTAGE MOTEURS 1 VITESSE AC TRI 230 / 400V

Mode de fonctionnement	Accessoires électriques
Manuel - Variateurs de fréquence	VFTM / VFIK / VFTE
COP - Régulation Pression constante	VFIK + VCHV
VAV - Asservissement selon mesure externe	VFTM / VFIK / VFTE + Sondes

## KMDR

► TARIFS NOUS CONSULTER



## ACCESSOIRES



**MSDZ M0**  
Manchette souple  
circulaire A2-s1, d0 (M0)



**KPR4**  
Kit 4 pieds réglables



**APC**  
Sortie et prise d'air



**FIFI - FIME**  
Filtres M5 ePM10 50%  
Filtre tricot métallique

## ACCESSOIRES ÉLECTRIQUES



**DIJZ**  
Disjoncteur



**CVF**  
Commande déportée IP55  
pour variation de vitesse



**VARZ / VEPZ**  
Variateurs de tension  
monophasés



**REB ECOWATT**  
Contrôleur de vitesse  
moteur ECM



**VAPZ**  
Régulateur de vitesse  
monophasé



**SMTD**  
Sélecteur de vitesse 4  
positions moteur ECM



**VFTM / VFIK / VFTE**  
Variateurs de fréquence



**Sondes**



**VRPZ**  
Régulateur de vitesse  
monophasé

## OPTIONS MONTÉES



**RMED**  
Régulateur de vitesse  
communicant pour  
moteur EC



**PACK PR**  
Régulateur de vitesse  
monophasé pour moteurs  
AC

## KMDR ECOWATT : PILOTAGE MOTEURS 1 VITESSE ECM MONO 230V

Mode de fonctionnement	Accessoires électriques
Manuel - Potentiomètre interne	Intégré en standard
Manuel - Potentiomètre externe	CVF / REB ECOWATT
Manuel - Sélecteur 4 positions	SMTD
COP - Régulation Pression constante	RMED
CAV - Régulation Débit constant	RMED
VAV - Asservissement selon mesure externe	BEAS ou RMED + Sondes