



MOTO-VENTILATEURS F400 120

GTLB 1 F400

ENTRAÎNEMENT DIRECT - RÉACTION < 26 000 M³/H



BÂTIMENTS
TERTIAIRES



BÂTIMENTS
INDUSTRIELS ET
LOGISTIQUES



BÂTIMENTS
POUR LA
RESTAURATION



PARCS DE
STATIONNEMENT
COUVERTS

Volute orientable
Installation simple et rapide.
Encombrement réduit
Accessoires électriques et coffret de relayage montés/câblés

| | | | | |
|--------------------------|--|----------------|-----------------------|------------|
| | | F400 | | |
| Conforme ErP Ventilateur | Coffret relayage Monté / Câblé | Agréé 400°C 2h | Conformité Européenne | CENTRIWARE |
| RÉFÉRENCES PV | Agréés F400 120 (400°C 120 min) selon la norme européenne NF EN 12101-3 - Certificat de conformité CE n°: GTLB-1 F400: 0402-CPR-41 41 02 | | | |

APPLICATION

- Extraction des fumées et des gaz chauds en cas d'incendie.
- Extraction de l'air vicié des locaux tertiaires et industriels.
- Extraction des polluants dans les cuisines professionnelles.
- Extraction d'air : température maxi 80°C en continu avec moteur hors flux d'air.
- Insufflation air neuf.
- Installation dans des lieux étroits ou difficiles d'accès (ventilateurs compacts).

GAMME

- Confort/désenfumage : 1 500 à 26 000 m³/h.
- Pression : 2 000 Pa.
- 8 tailles : 031 / 035 / 040 / 045 / 050 / 056 / 063 / 071.

DESCRIPTION

Construction

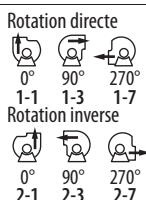
- Enveloppe en tôle d'acier galvanisé.
- Prévu pour fonctionner dans toutes les orientations par simple déplacement des pieds supports.
- Turbine à réaction en acier soudé, peinture époxy 60µm, équilibrée dynamiquement (précision 2.5 suivant ISO 1940-1973). Courbe débit/pression autorisant une faible variation débit lorsque les pertes de charge varient. Ventilateur à rendement élevé et faible niveau sonore.
- Roue montée directement en bout d'arbre moteur.
- Compatible variateur de fréquence, plage 15 à 50Hz (variation de vitesse de 30 à 100%).

Motorisation

- Moteur à pattes B3, IP55, classe F.
 - 1 vitesse triphasé 230/400V, 50Hz jusqu'à 7.5 kW, IE1, IE2 ou IE3.
 - 1 vitesse triphasé 400/690V, 50Hz au-delà de 7.5 kW, IE2 ou IE3.
 - 2 vitesses triphasé 400V, 50Hz.
- Protection thermique par PTO en option.

PRINCIPE DE DÉSIGNATION

| GTLB | -a | -bbb |
|---|--|---|
| Ventilateur centrifuge à réaction (tailles 031-071) | Type de ventilateur 1 = ventilateur à simple ouïe pour entraînement direct | Tailles 031, 035, 040, 045, 050, 056, 063, 071. |
| -c | -dd | -ee |
| Version 6=réalisation désenfumage F400 120 (400°C 2h) | Rotation et direction du refoulement Premier d : 1=rotation directe, 2=rotation inverse Deuxième d : 1=0°, 3=90°, 7=270° | Nombre de pôles |



GTLB1 F400 AVEC PILOTAIR®

► TARIFS PAGE 668



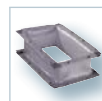
GTLB - turbine à réaction

OPTIONS

- Finition peinture 60 µm gris clair RAL 7040, enveloppe + roue : dégraissage + 60 µm peinture polyester.
- Finition peinture 110 µm gris clair RAL 7040, enveloppe + roue : dégraissage + apprêt anticorrosion + 60 µm peinture polyester.

ACCESSOIRES

► TARIFS PAGE 669



GTLZ
Manchette souple



PAGT
Plots antivibratiles



MSDZ M0 - MSDZ M1
Manchettes souples

Autres accessoires : capot, purge, plots...

ACCESSOIRES ÉLECTRIQUES

► TARIFS PAGE 669



DEMZ
Démarreur 2 vitesses, moteur bobinage Dahlander



Variateurs de fréquence
Voir accessoires électriques
page 438



DIJZ
Disjoncteur 1 vitesse



BDEZ
Dépressostat



INTZ
Interrupteur de proximité 1 vitesse

Accessoires livrés câblés d'usine :
Câble C1-CR1 protégé par une gaine externe souple ayant une excellente tenue aux UV.



PILOTAIR®
Coffret de relayage monté/câblé en usine conforme à la norme NF S61-932

PILOTAGE MOTEURS 1 VITESSE AC TRI

| Mode de fonctionnement | Accessoires électriques |
|---|---------------------------|
| Manuel - Variateurs de fréquence | VFTM / VFTE / VFKB |
| COP - Régulation Pression constante | VFTM PR |
| VAV - Asservissement selon mesure externe | VFTM / VFTE + Sondes |
| Fonction désenfumage | PILOTAIR® / VORAX CONNECT |

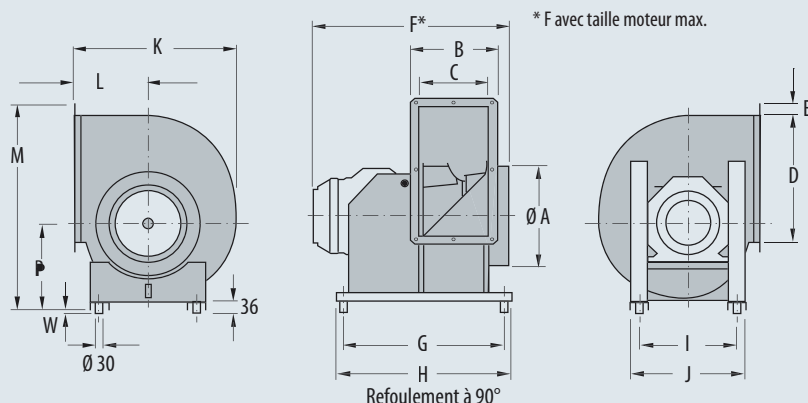
PILOTAGE MOTEURS 2 VITESSES AC TRI 400 V

| Mode de fonctionnement | Accessoires électriques |
|------------------------|--|
| Manuel - Bi vitesses | DEMZ / DEMD |
| Fonction désenfumage | PILOTAIR® / PILOT PARC / VORAX CONNECT |

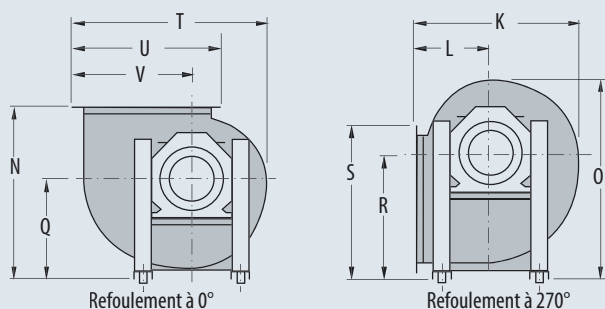
ENCOMBREMENT (EN MM)

GTLB1

Rotation directe
(vue côté ouïe d'aspiration)



Rotation directe (vue côté moteur)



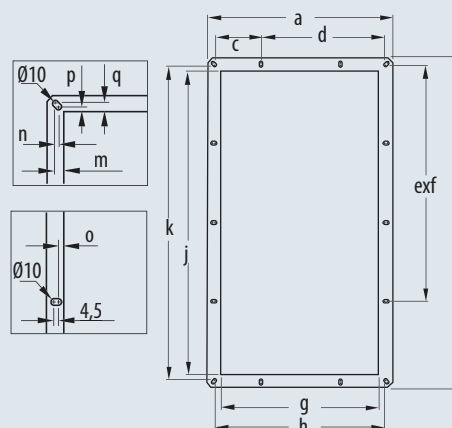
Rotation inverse
(mêmes dimensions que pour rotation inverse)



| Modèle | Ø A | B | C | D | E | F | G | H | I | J | K | L | M | N | O | P | Q | R | S | T | U | V | W | Poids sans moteur GTLB |
|--------|-----|-----|-----|-----|----|------|-----|-----|-----|-----|------|-----|------|------|------|-----|-----|-----|-----|------|-----|-----|----|---------------------------|
| 1-031 | 310 | 277 | 212 | 404 | 30 | 591 | 507 | 537 | 280 | 320 | 518 | 236 | 646 | 533 | 617 | 275 | 297 | 384 | 477 | 604 | 464 | 371 | 21 | 18 |
| 1-035 | 342 | 302 | 236 | 453 | 30 | 685 | 564 | 617 | 335 | 395 | 579 | 261 | 714 | 606 | 699 | 299 | 345 | 436 | 534 | 678 | 513 | 415 | 11 | 28,3 |
| 1-040 | 388 | 329 | 263 | 507 | 30 | 750 | 589 | 639 | 355 | 415 | 648 | 290 | 793 | 678 | 784 | 329 | 386 | 489 | 593 | 759 | 567 | 464 | 11 | 34,2 |
| 1-045 | 445 | 359 | 293 | 569 | 30 | 777 | 615 | 665 | 370 | 430 | 725 | 322 | 878 | 786 | 876 | 361 | 464 | 543 | 655 | 851 | 632 | 517 | 11 | 41,2 |
| 1-050 | 495 | 394 | 328 | 638 | 30 | 895 | 776 | 826 | 390 | 450 | 800 | 352 | 972 | 825 | 969 | 400 | 473 | 593 | 726 | 939 | 695 | 570 | 11 | 50,7 |
| 1-056 | 562 | 435 | 368 | 715 | 30 | 975 | 820 | 870 | 390 | 450 | 891 | 390 | 1081 | 917 | 1074 | 444 | 527 | 659 | 799 | 1051 | 774 | 636 | 11 | 67,4 |
| 1-063 | 620 | 477 | 409 | 801 | 30 | 1018 | 864 | 914 | 447 | 508 | 998 | 434 | 1204 | 1028 | 1198 | 493 | 596 | 732 | 880 | 1174 | 859 | 711 | 11 | 91,9 |
| 1-071 | 710 | 526 | 458 | 898 | 30 | 1067 | 923 | 973 | 518 | 579 | 1119 | 485 | 1354 | 1147 | 1348 | 557 | 662 | 823 | 981 | 1322 | 956 | 797 | 11 | 120,5 |

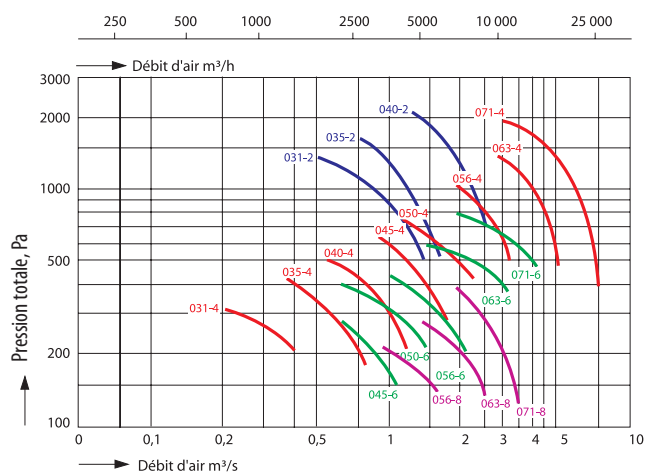
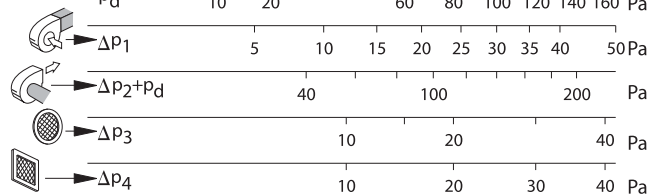
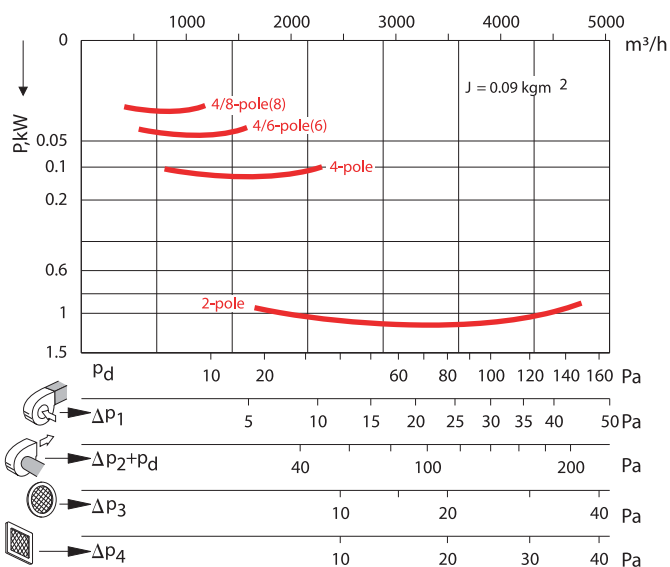
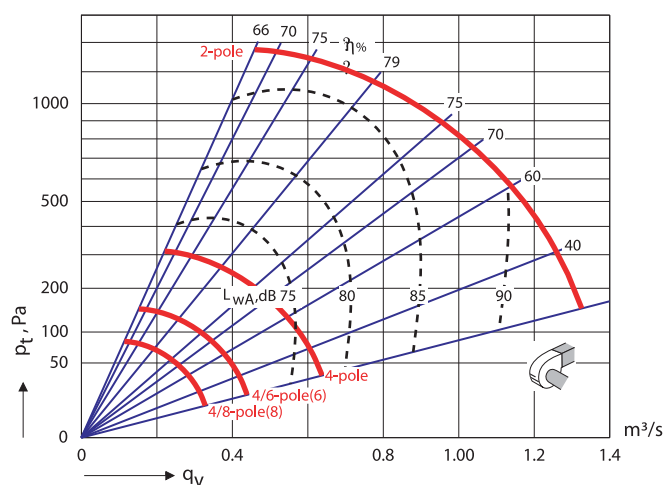
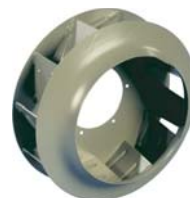
Bride de refolement

| Modèle | a | b | c | d | e | f | g | h | j | k | m | n | o | p | q |
|--------|-----|-----|-------|-------|---|-------|-----|-----|-----|-----|------|-----|------|----|------|
| 1-031 | 277 | 464 | | | 2 | 217 | 217 | 247 | 404 | 434 | 19,5 | 15 | 15 | 15 | 19,5 |
| 1-035 | 302 | 513 | | | 2 | 241,5 | 242 | 272 | 453 | 483 | 15 | 4,5 | 10,5 | 15 | 10,5 |
| 1-040 | 329 | 567 | 149,5 | | 4 | 134,3 | 269 | 299 | 507 | 537 | 19,5 | 15 | 15 | 15 | 19,5 |
| 1-045 | 359 | 629 | 164,5 | | 4 | 149,8 | 299 | 329 | 569 | 599 | 19,5 | 15 | 15 | 15 | 19,5 |
| 1-050 | 394 | 698 | 182 | | 4 | 167 | 334 | 364 | 638 | 668 | 19,5 | 15 | 15 | 15 | 19,5 |
| 1-056 | 435 | 775 | 109,3 | 186,3 | 4 | 186,3 | 375 | 405 | 715 | 745 | 19,5 | 15 | 15 | 15 | 19,5 |
| 1-063 | 477 | 861 | 119,6 | 207,8 | 4 | 207,8 | 417 | 447 | 801 | 831 | 19,5 | 15 | 15 | 15 | 19,5 |
| 1-071 | 526 | 958 | 132 | 232 | 4 | 232 | 466 | 496 | 898 | 928 | 19,5 | 15 | 15 | 15 | 19,5 |

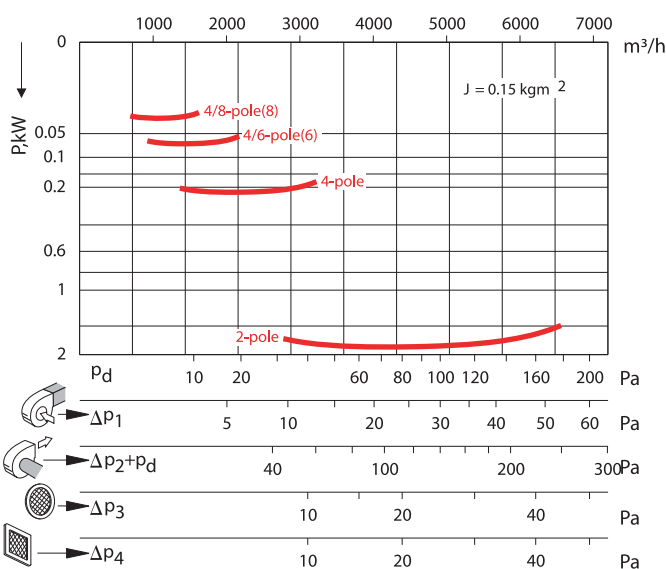
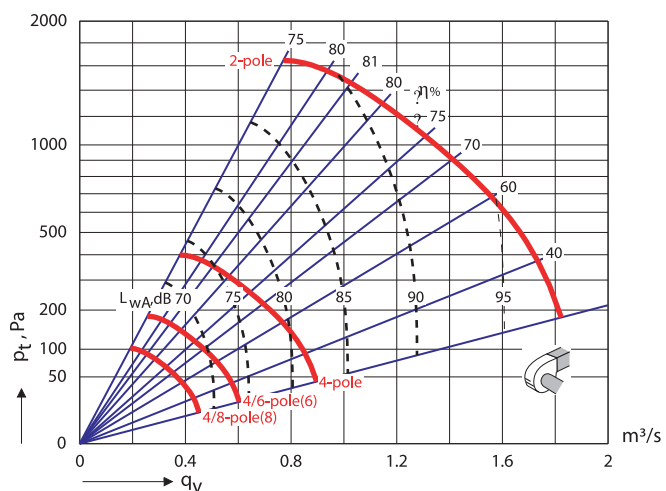
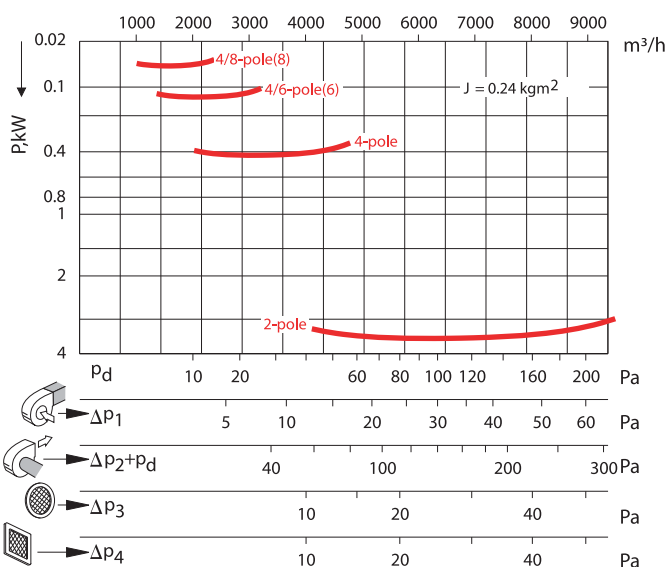
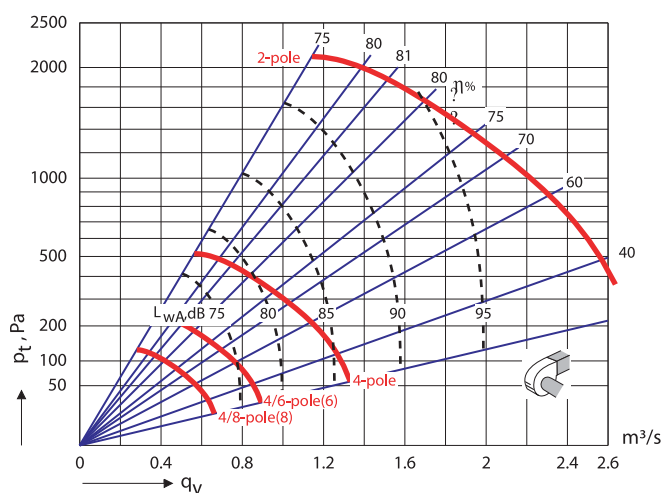
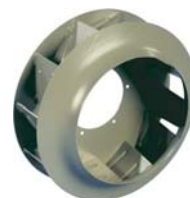


CARACTÉRISTIQUES AÉRAULIQUES

Les diagrammes ci-après sont valables pour une densité de l'air de 1,2 kg/m³, appareil raccordé à l'aspiration et au refoulement.

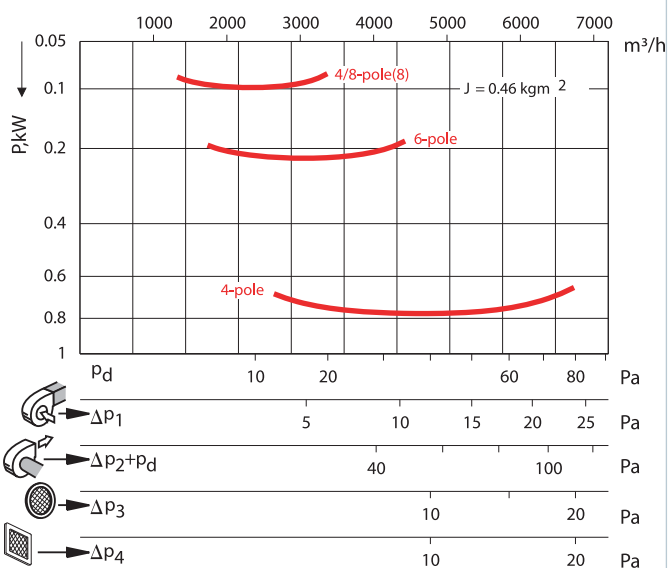
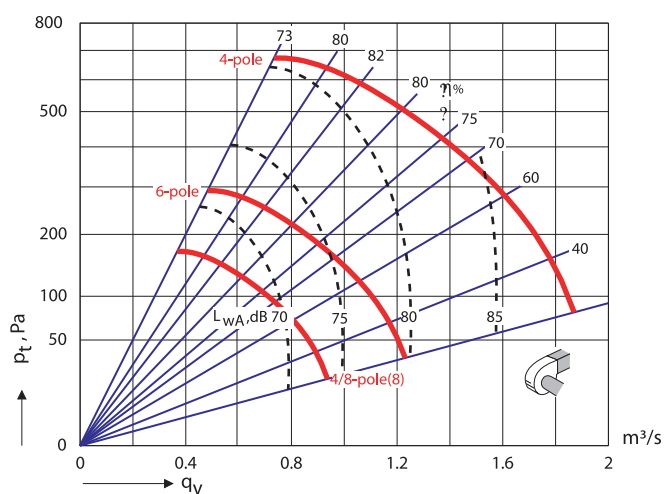
GTLB-1-031-071
Roue à réactionGTLB-1-031
Roue à réaction Ø 310 mm

CARACTÉRISTIQUES AÉRAULIQUES

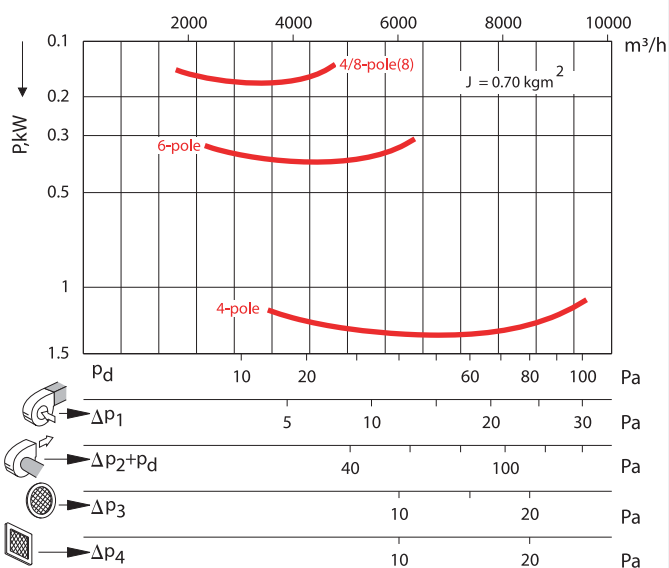
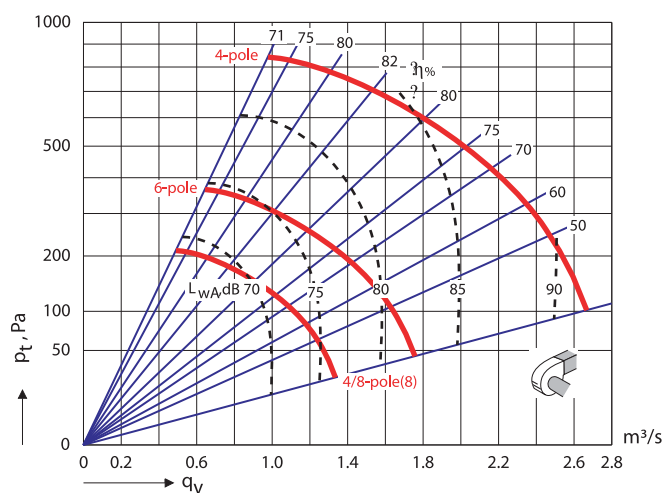
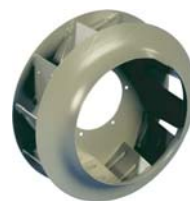
GTLB-1-035
Roue à réaction Ø 350 mmGTLB-1-040
Roue à réaction Ø 400 mm

CARACTÉRISTIQUES AÉRAUQUES

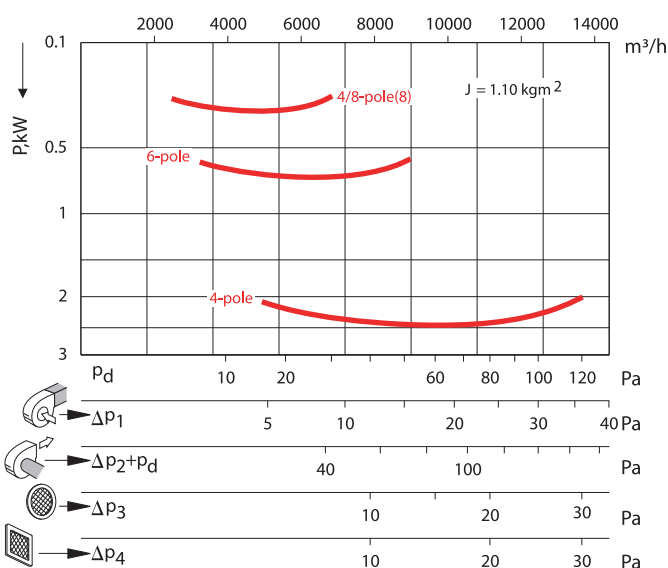
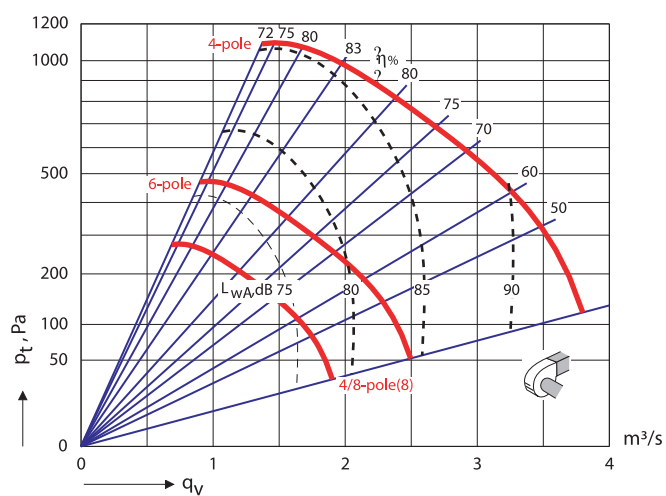
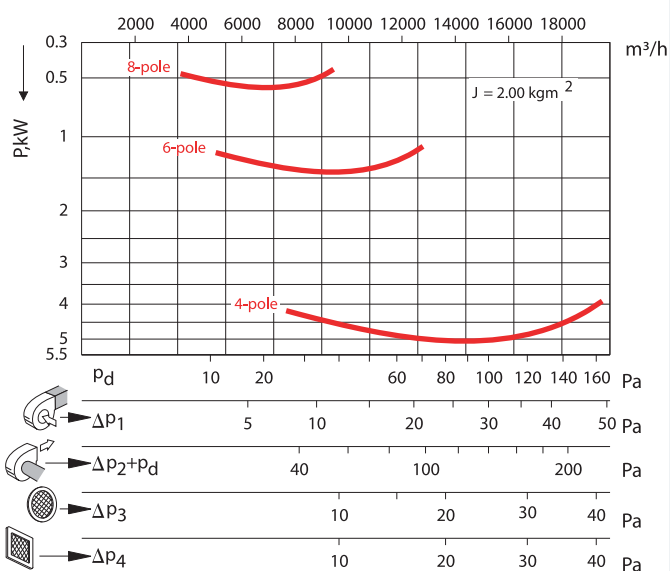
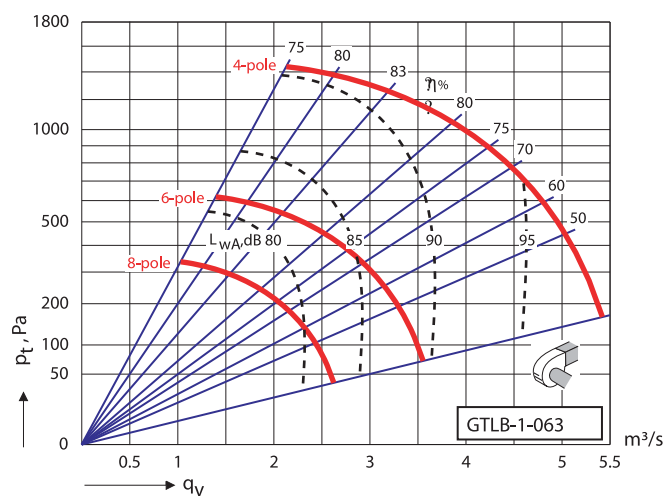
GTLB-1-045
Roue à réaction Ø 450 mm



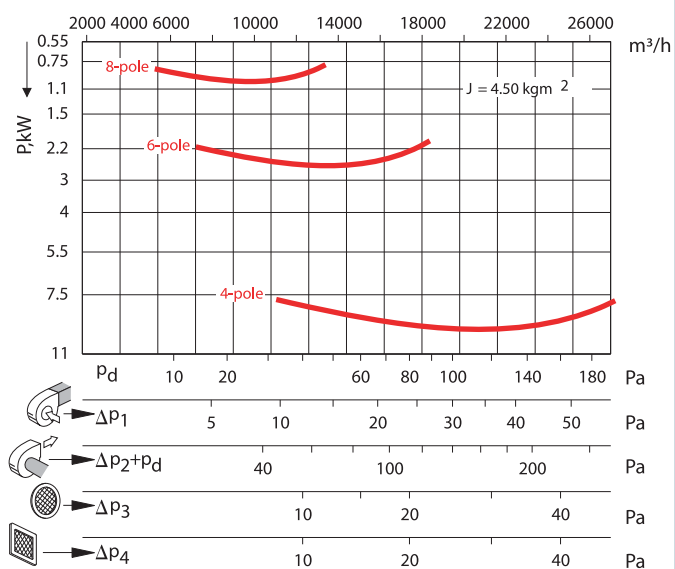
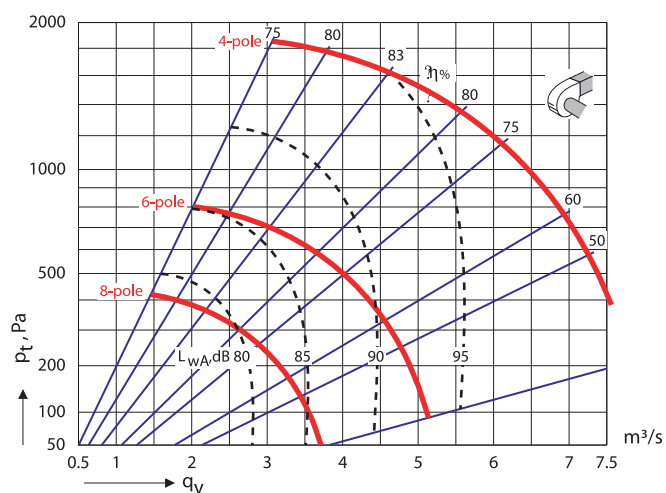
GTLB-1-050
Roue à réaction Ø 500 mm



CARACTÉRISTIQUES AÉRAULIQUES

GTLB-1-056
Roue à réaction Ø 560 mmGTLB-1-063
Roue à réaction Ø 630 mm

CARACTÉRISTIQUES AÉRAULIQUES

GTLB-1-071
Roue à réaction Ø 710 mm

CARACTÉRISTIQUES TECHNIQUES

GTLB1 F400 roue à réaction

| Modèle | P. Nom. (kW) | Classe d'efficacité | I. Nom (A) 230V | I. Nom (A) 400V | Id / In | Poids (kg) | Interrupteur Confort / Désenfumage 230V | Interrupteur Confort / Désenfumage 400V | Disjoncteur 230 V | Disjoncteur 400 V | Calibre Coffret de relayage 400 V (A) |
|-----------------------------------|-----------------|------------------------|--------------------|--------------------|---------|---------------|--|--|----------------------|----------------------|--|
| MOTEUR 1 VITESSE TRIPHASÉ 2 PÔLES | | | | | | | | | | | |
| 031 | 1,5 | IE2 | 5,46 | 3,14 | 7,0 | 28 | INTZ 1V15 | INTZ 1V15 | DIJZ 05 6,3 | DIJZ 05 4 | 6 |
| 031 | 1,5 | IE3 | 5,34 | 3,07 | 7,6 | 28 | INTZ 1V15 | INTZ 1V15 | DIJZ 05 6,3 | DIJZ 05 4 | 6 |
| 035 | 2,2 | IE2 | 7,97 | 4,58 | 6,6 | 33 | INTZ 1V15 | INTZ 1V15 | DIJZ 05 10 | DIJZ 05 6,3 | 6 |
| 035 | 2,2 | IE3 | 7,70 | 4,43 | 7,5 | 33 | INTZ 1V15 | INTZ 1V15 | DIJZ 05 10 | DIJZ 05 6,3 | 6 |
| 040 | 4 | IE2 | 13,30 | 7,63 | 7,0 | 42 | INTZ 1V15/1V22 | INTZ 1V15 | DIJZ 05 16 | DIJZ 05 10 | 10,6 |
| 040 | 4 | IE3 | 13,00 | 7,50 | 7,7 | 42 | INTZ 1V15/1V22 | INTZ 1V15 | DIJZ 05 16 | DIJZ 05 10 | 10,6 |
| MOTEUR 1 VITESSE TRIPHASÉ 4 PÔLES | | | | | | | | | | | |
| 031 | 0,25 | IE1 | 1,40 | 0,81 | 3,5 | 28 | INTZ 1V15 | INTZ 1V15 | DIJZ 05 1,6 | DIJZ 05 1 | 6 |
| 031 | 0,25 | IE2 | 1,36 | 0,78 | 4,5 | 28 | INTZ 1V15 | INTZ 1V15 | DIJZ 05 1,6 | DIJZ 05 1 | 6 |
| 035 | 0,37 | IE1 | 1,97 | 1,13 | 3,7 | 33 | INTZ 1V15 | INTZ 1V15 | DIJZ 05 2,5 | DIJZ 05 1,6 | 6 |
| 035 | 0,37 | IE2 | 1,84 | 1,06 | 4,3 | 33 | INTZ 1V15 | INTZ 1V15 | DIJZ 05 2,5 | DIJZ 05 1,6 | 6 |
| 040 | 0,55 | IE1 | 2,47 | 1,42 | 4,7 | 42 | INTZ 1V15 | INTZ 1V15 | DIJZ 05 4 | DIJZ 05 1,6 | 6 |
| 040 | 0,55 | IE2 | 2,28 | 1,31 | 0,6 | 42 | INTZ 1V15 | INTZ 1V15 | DIJZ 05 2,5 | DIJZ 05 1,6 | 6 |
| 045 | 1,1 | IE2 | 4,33 | 2,49 | 6,5 | 58 | INTZ 1V15 | INTZ 1V15 | DIJZ 05 6,3 | DIJZ 05 4 | 6 |
| 045 | 1,1 | IE3 | 4,07 | 2,34 | 7,6 | 58 | INTZ 1V15 | INTZ 1V15 | DIJZ 05 6,3 | DIJZ 05 4 | 6 |
| 050 | 1,5 | IE2 | 5,67 | 3,26 | 6,3 | 67 | INTZ 1V15 | INTZ 1V15 | DIJZ 05 6,3 | DIJZ 05 4 | 6 |
| 050 | 1,5 | IE3 | 5,48 | 3,15 | 7,4 | 67 | INTZ 1V15 | INTZ 1V15 | DIJZ 05 6,3 | DIJZ 05 4 | 6 |
| 056 | 3 | IE2 | 10,70 | 6,17 | 6,5 | 88 | INTZ 1V15/1V22 | INTZ 1V15 | DIJZ 05 16 | DIJZ 05 6,3 | 10,6 |
| 056 | 3 | IE3 | 10,70 | 6,15 | 7,8 | 88 | INTZ 1V15/1V22 | INTZ 1V15 | DIJZ 05 16 | DIJZ 05 6,3 | 10,6 |
| 063 | 5,5 | IE2 | 18,30 | 10,50 | 7,3 | 111 | INTZ 1V22/1V29 | INTZ 1V15/1V22 | DIJZ 05 20 | DIJZ 05 16 | 10,6 |
| 063 | 5,5 | IE3 | 17,90 | 10,30 | 8,5 | 111 | INTZ 1V22/1V29 | INTZ 1V15/1V22 | DIJZ 05 20 | DIJZ 05 16 | 10,6 |
| 071 | 11 | IE2 | | 21,20 | 6,4 | 145 | | INTZ 1V22/1V43 | | DIJZ 05 25 | 33,3 |
| 071 | 11 | IE3 | | 20,70 | 7,0 | 145 | | INTZ 1V22/1V43 | | DIJZ 05 25 | 33,3 |
| MOTEUR 1 VITESSE TRIPHASÉ 6 PÔLES | | | | | | | | | | | |
| 045 | 0,37 | IE1 | 1,97 | 1,13 | 3,6 | 58 | INTZ 1V15 | INTZ 1V15 | DIJZ 05 2,5 | DIJZ 05 1,6 | 6 |
| 045 | 0,37 | IE2 | 1,83 | 1,05 | 3,9 | 58 | INTZ 1V15 | INTZ 1V15 | DIJZ 05 2,5 | DIJZ 05 1,6 | 6 |
| 050 | 0,55 | IE1 | 2,82 | 1,62 | 4,0 | 67 | INTZ 1V15 | INTZ 1V15 | DIJZ 05 4 | DIJZ 05 2,5 | 6 |
| 050 | 0,55 | IE2 | 2,59 | 1,49 | 4,1 | 67 | INTZ 1V15 | INTZ 1V15 | DIJZ 05 4 | DIJZ 05 1,6 | 6 |
| 056 | 1,1 | IE2 | 4,83 | 2,78 | 4,7 | 88 | INTZ 1V15 | INTZ 1V15 | DIJZ 05 6,3 | DIJZ 05 4 | 6 |
| 056 | 1,1 | IE3 | 4,68 | 2,69 | 4,9 | 88 | INTZ 1V15 | INTZ 1V15 | DIJZ 05 6,3 | DIJZ 05 4 | 6 |
| 063 | 2,2 | IE2 | 10,30 | 5,94 | 7,1 | 111 | INTZ 1V15/1V22 | INTZ 1V15 | DIJZ 05 16 | DIJZ 05 6,3 | 6 |
| 063 | 2,2 | IE3 | 9,08 | 5,22 | 6,0 | 111 | INTZ 1V15/1V22 | INTZ 1V15 | DIJZ 05 16 | DIJZ 05 6,3 | 6 |
| 071 | 3 | IE2 | 12,70 | 7,30 | 5,7 | 145 | INTZ 1V15/1V22 | INTZ 1V15 | DIJZ 05 16 | DIJZ 05 10 | 10,6 |
| 071 | 3 | IE3 | 12,00 | 6,91 | 6,0 | 145 | INTZ 1V15/1V22 | INTZ 1V15 | DIJZ 05 16 | DIJZ 05 10 | 10,6 |
| MOTEUR 1 VITESSE TRIPHASÉ 8 PÔLES | | | | | | | | | | | |
| 056 | 0,37 | IE1 | 2,53 | 1,45 | 3 | 88 | INTZ 1V15 | INTZ 1V15 | DIJZ 05 4 | DIJZ 05 1,6 | 6 |
| 056 | 0,37 | IE2 | 2,42 | 1,39 | 3,5 | 88 | INTZ 1V15 | INTZ 1V15 | DIJZ 05 2,5 | DIJZ 05 1,6 | 6 |
| 063 | 0,75 | IE1 | 4,48 | 2,58 | 3,5 | 111 | INTZ 1V15 | INTZ 1V15 | DIJZ 05 6,3 | DIJZ 05 4 | 6 |
| 063 | 0,75 | IE2 | 4,1 | 2,36 | 4,6 | 111 | INTZ 1V15 | INTZ 1V15 | DIJZ 05 6,3 | DIJZ 05 2,5 | 6 |
| 071 | 1,1 | IE1 | 5,88 | 3,38 | 4 | 145 | INTZ 1V15 | INTZ 1V15 | DIJZ 05 6,3 | DIJZ 05 4 | 6 |
| 071 | 1,1 | IE2 | 5,93 | 3,41 | 4,6 | 145 | INTZ 1V15 | INTZ 1V15 | DIJZ 05 6,3 | DIJZ 05 4 | 6 |

La sélection des variateurs de fréquence se fait sur l'intensité nominale. Compte-tenu de la diversité des produits, se reporter aux chapitres «Accessoires électriques»

CARACTÉRISTIQUES TECHNIQUES

GTLB1 F400 roue à réaction

| Modèle | P. Nom. GV/PV (kW) | I. Nom (A) GV 400 V | I. Nom (A) PV 400 V | Id / In GV/PV | Poids (kg) | Interrupteur Confort / Désenfumage 400V | Démarrreur | Calibre Coffret de relayage 400 V (A) |
|--|--------------------|---------------------|---------------------|---------------|------------|---|------------------|---------------------------------------|
| MOTEUR 2 VITESSES TRIPHASÉ - BOBINAGES INDEPENDANTS 4 / 6 PÔLES | | | | | | | | |
| 031 | 0,3/0,1 | 0,99 | 0,722 | 5/3,5 | 28 | INTZ 2V15 | DEMZ BI 0,74/1,3 | 6 |
| 035 | 0,55/0,2 | 1,75 | 1,05 | 5/3,7 | 33 | INTZ 2V15 | DEMZ BI 1,3/2,3 | 6 |
| 040 | 0,75/0,25 | 1,94 | 1,32 | 4,7/3,9 | 42 | INTZ 2V15 | DEMZ BI 1,7/2,3 | 6 |
| 045 | 1,1/0,3 | 2,84 | 1,49 | 5,4/5,1 | 58 | INTZ 2V15 | DEMZ BI 1,7/3,1 | 6 |
| 050 | 1,5/0,37 | 3,65 | 1,62 | 5,5/4,5 | 67 | INTZ 2V15 | DEMZ BI 1,7/4,2 | 6 |
| 056 | 3/1 | 6,85 | 3,86 | 7,6/6,2 | 88 | INTZ 2V15 | DEMZ BI 4,2/7,6 | 10,6 |
| 063 | 6/2,2 | 13,7 | 6,96 | 7,8/7,4 | 111 | INTZ 2V15/2V22 | DEMZ BI 7,6/15,5 | 16,6 |
| 071 | 10/3,3 | 22 | 8,74 | 7/4 | 145 | INTZ 2V22/2V43 | DEMZ BI 10/24 | 33,3 |
| MOTEUR 2 VITESSES TRIPHASÉ - BOBINAGES INDEPENDANTS 6 / 8 PÔLES | | | | | | | | |
| 045 | 0,37/0,2 | 1,4 | 0,99 | 3,6/3,3 | 58 | INTZ 2V15 | DEMZ BI 1,3/1,7 | 6 |
| 050 | 0,55/0,37 | 1,89 | 1,79 | 3,8/3,3 | 67 | INTZ 2V15 | DEMZ BI 2,3/2,3 | 6 |
| 056 | 1,1/0,55 | 3,54 | 2,63 | 5,8/5,1 | 88 | INTZ 2V15 | DEMZ BI 3,1/4,2 | 6 |
| 063 | 2,2/1,3 | 5,46 | 3,72 | 5,5/4,5 | 111 | INTZ 2V15 | DEMZ BI 4,2/5,7 | 6 |
| 071 | 3/0,75 | 8,04 | 3,78 | 6,6/5 | 145 | INTZ 2V15 | DEMZ BI 4,2/10 | 10,6 |
| MOTEUR 2 VITESSES TRIPHASÉ - BOBINAGE DAHLANDER 2 / 4 PÔLES | | | | | | | | |
| 031 | 1,5/0,37 | 3,54 | 1,25 | 6,5/4,5 | 28 | INTZ 2V15 | DEMZ DA 1,3/4,2 | 6 |
| 035 | 2,2/0,5 | 4,63 | 1,54 | 6/3,5 | 33 | INTZ 2V15 | DEMZ DA 1,7/5,7 | 6 |
| 040 | 4,4/1,1 | 8,59 | 2,79 | 7,8/5 | 42 | INTZ 2V15 | DEMZ DA 3,1/10 | 10,6 |
| MOTEUR 2 VITESSES TRIPHASÉ - BOBINAGE DAHLANDER 4 / 8 PÔLES | | | | | | | | |
| 031 | 0,6/0,15 | 1,82 | 0,807 | 5,5/3,1 | 28 | INTZ 2V15 | DEMZ DA 1/2,3 | 6 |
| 035 | 0,6/0,15 | 1,82 | 0,807 | 5,5/3,1 | 33 | INTZ 2V15 | DEMZ DA 1/2,3 | 6 |
| 040 | 0,6/0,15 | 1,82 | 0,807 | 5,5/3,1 | 42 | INTZ 2V15 | DEMZ DA 1/2,3 | 6 |
| 045 | 1,2/0,3 | 2,92 | 1,29 | 5,5/3,1 | 58 | INTZ 2V15 | DEMZ DA 1,3/3,1 | 6 |
| 050 | 1,6/0,4 | 3,85 | 1,45 | 5,7/3,2 | 67 | INTZ 2V15 | DEMZ DA 1,7/4,2 | 6 |
| 056 | 3,8/1 | 9,25 | 2,75 | 7/4 | 88 | INTZ 2V15 | DEMZ DA 3,1/10 | 10,6 |
| 063 | 7,2/1,8 | 16,5 | 5,06 | 7,9/4,2 | 111 | INTZ 2V22/2V29 | DEMZ DA 5,7/20 | 16,6 |
| 071 | 11/3 | 21,7 | 7 | 7/4,3 | 145 | INTZ 2V22/2V43 | DEMZ DA 7,6/24 | 33,3 |
| MOTEUR 2 VITESSES TRIPHASÉ - BOBINAGE DAHLANDER 6 / 12 PÔLES | | | | | | | | |
| 071 | 3/0,55 | 8,87 | 3,8 | 8,8/3 | 145 | INTZ 2V15 | DEMZ DA 4,2/10 | 10,6 |