

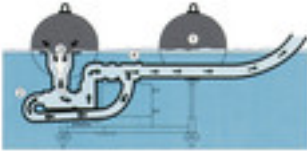


FSP 400V
50Hz

Ecumeur à moteur submergé

L'écume ou l'huile coule dans la trémie. Selon leur consistance, la profondeur de la trémie sous la surface est ajustée au moyen des tiges filetées en inox passant à travers les trois flotteurs.





Virtues

Une petite pompe à grand passage libre est fixée, sous eau, sur un cadre porté par trois flotteurs (1). Elle refoule vers un té (4). Depuis le té, la partie légère est évacuée; un embout pour tuyau flexible y est monté dans ce but. Depuis le dessous du té de l'eau coule librement vers un venturi (2) monté à l'entrée de la pompe. Depuis l'extrémité de la tuyère centrale du venturi, l'eau traverse en ligne droite un espace de 15 cm et entre dans la pompe. Elle entraîne ce qui se trouve autour d'elle en provenance de la trémie (3): eau, huile, particules flottantes, mousse.



Avantages

- L'ajustage de la profondeur de la trémie selon ce qui est à enlever est indépendant du niveau de l'eau.
- Il s'ensuit une excellente concentration des produits à évacuer, en comparaison d'autres systèmes.

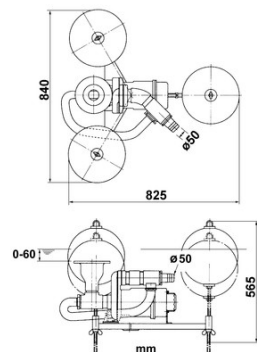
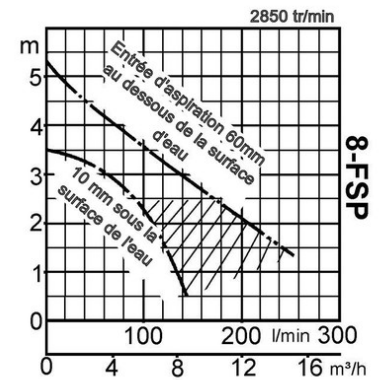
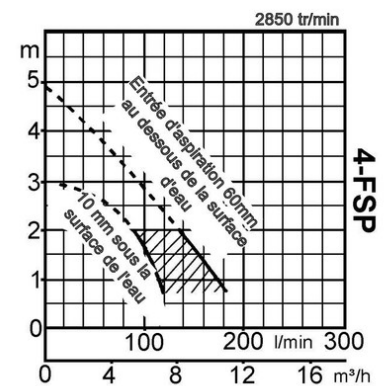


Spécifications:

Modèles	Tubulure de ref. mm	puissance nominale kW	Phases	tr/min	HMT maxi m	Débit maxi l/min	Méthode de démarrage	Poids brut en kg sans câble	Passage libre mm
4-FSP	50	0,4	3	2850	4,9	180	direct	36,0	16
8-FSP	50	0,75	3	2850	5,3	255	direct	38,0	22



ø Refoulement mm		50mm	
Fluide Pompé	Température		0-40°C
	Type de Fluide		Eaux usées traitées
Pompe	Composants	Turbine	Turbine imbouchable
		Garnitures	Double garniture mécanique
		Roulements	Roulements à billes étanches
	Matériaux	Turbine	Fonte grise EN-GJL-200
		Corps supérieur	Fonte grise EN-GJL-200
		Corps inférieur	Fonte grise EN-GJL-200
		Garnitures	Carbure de silicium, bain d'huile
Corps flottant	Résine		
Moteur	Isolation		Classe d'isolation E
	Type, Pôles		Moteur à induction, 2 pôles, IP68
	Protection Moteur (intégrée)		Ipsotherme ronde
	Lubrification		Huile hydraulique (ISO VG32)
	Phase / Tension		Triph./400V/50Hz / dém. direct
	Matériaux	Corps	Fonte grise EN-GJL-150
		Arbre	INOX EN-X6Cr13
Câble		Caoutchouc, 10m H07RN-F	
Type de Refoulement		Queue cannelée	





Contribution à la prospérité mondiale et adéquation entre productivité et protection de l'environnement.

L'usine de Tsurumi à Kyoto (Japon) a été conçue pour obtenir une meilleure productivité grâce à des systèmes de production rationnels entièrement intégrés. Plus d'un demi-million de pompes y sont produites par an. Afin de garantir des conditions optimales aussi bien pour le personnel que pour l'environnement, Tsurumi s'efforce de développer des conditions de travail parfaites: air conditionné, émission de gaz d'échappement et de poussière minimale, recyclage et traitement des déchets.

Tsurumi (Europe) GmbH

Wahlerstr. 10
D-40472 Düsseldorf
Tel.: +49 (0)211-4179373
Fax: +49 (0)211-417937-480
Email: sales@tsurumi.eu
www.tsurumi.eu

Nos pompes sont uniquement destinées à l'utilisation professionnelle. Les spécifications peuvent être modifiées pour l'amélioration du produit sans annonce préalable. Si Tsurumi (Europe) GmbH a repris exceptionnellement une garantie de fabricant pour le client final, celle-ci donne au client final le droit envers Tsurumi (Europe) GmbH de faire valoir également une aide gratuite en raison d'un vice survenant pendant la période de garantie, même lorsque les revendications de garantie de vices envers le vendeur n'existent pas ou n'existent plus. Les fonctionnements incorrects dus à un traitement non conforme par le client final, ne sont pas considérés comme un cas de garantie. D'autres prétentions ne découlent pas de cette garantie, tant que rien d'autre n'a été expressément déterminé. Tsurumi (Europe) décide au cas par cas si l'aide doit se dérouler par un échange ou une réparation. Les prétentions sont périmées après les trois mois suivant l'écoulement de la période de garantie, mais pas avant l'écoulement de la période de garantie des vices dont bénéficie le vendeur. En cas de doute, la période de garantie de qualité et de solidité correspond à la période de garantie de vices qui est valable entre le client final et son vendeur.



sew-FSP-FR

