

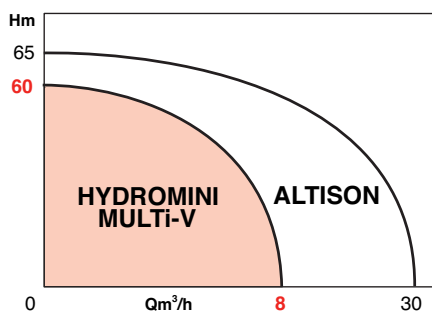
PLAGES D'UTILISATION

Débits jusqu'à :	8 m³/h
Hauteurs mano. jusqu'à :	60 m
Pression de service maxi. : version 4/12b	4 bar
version 10/15b	10 bar
Température maxi. :	+50°C
Hauteur d'aspiration maxi. :	5 m
DN aspiration :	G1 - G1^{1/4}
DN refoulement :	G1

MULTI-V Hydromini

SURPRESSEURS

Usages domestique et petit collectif
2 pôles - 50 Hz



APPLICATIONS

Maintien sous pression d'un réseau de distribution d'eau à pression insuffisante ou inexistante dans les domaines domestique ou petit collectif :

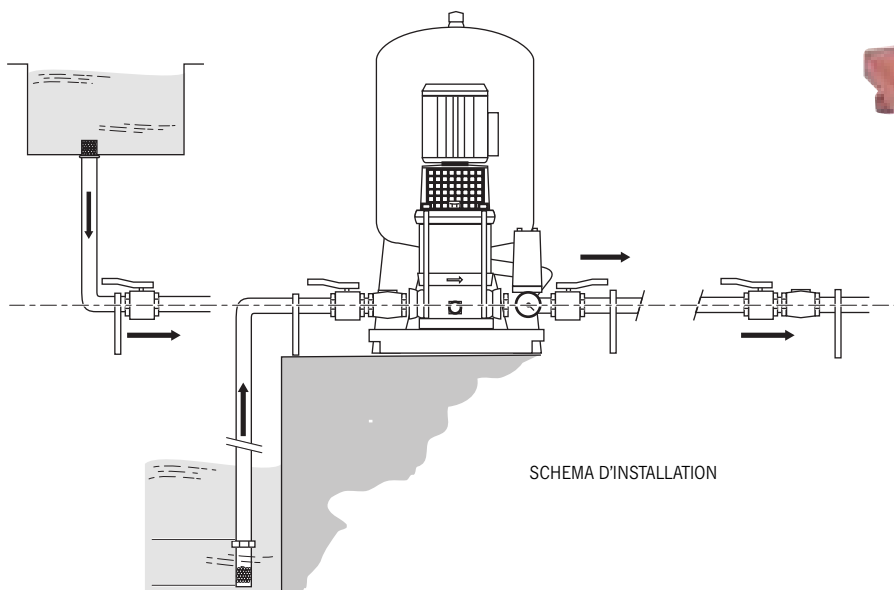
- Alimentation-distribution d'eau à partir d'un puits, d'une source, d'une bache de stockage.
- Irrigation - Arrosage.

- Relève de pression d'un réseau d'eau de ville insuffisant (si la pression totale ne dépasse pas 4 bars, en version 4/12 bars et 10 bars, en version 10/15 bars).

Pour pavillons, habitations rurales, petites exploitations agricoles, industries artisanales...

AVANTAGES

- Surpresseurs entièrement montés, câblés et pré-réglés, prêts à l'emploi.
- Installation facile : un branchement électrique, deux raccordements hydrauliques.
- Ensemble hydraulique en acier inox : sécurité anti-corrosion et durée de vie accrue de la pompe.
- Réservoir à vessie interchangeable en Butyl, qualité alimentaire.
- Protection thermique moteur intégrée sur tous les modèles.
- Exploitation et entretien aisés à moindre coût.



SCHEMA D'INSTALLATION



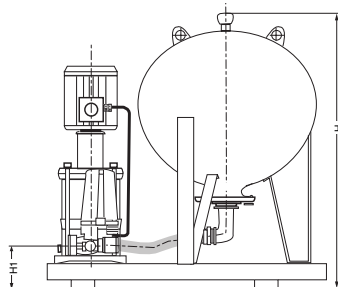
• HYDROMINI MULTI-V



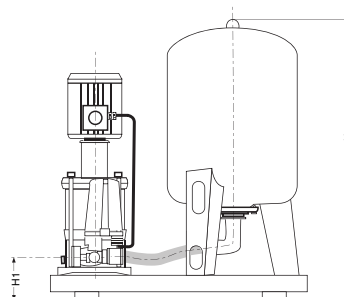
• Kit de protection manque d'eau pour raccordement HYDROMINI sur réseau de ville.

MULTI-V Hydromini

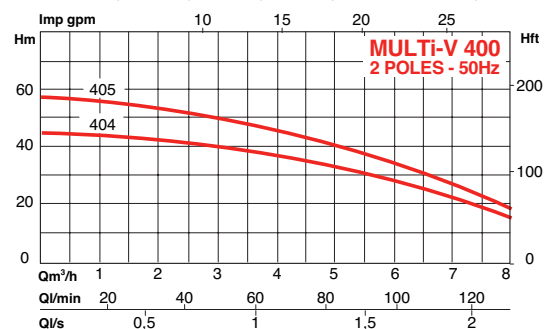
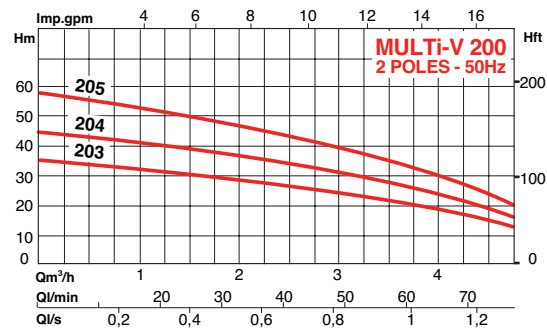
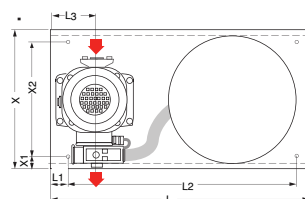
CARACTERISTIQUES HYDRAULIQUES, ELECTRIQUES ET DIMENSIONNELLES



Version 10/15 bars - 100 l



Versions 4/7 bar et 10/15 bar (hors 100 l)



CONCEPTION

Surpresseurs automatiques prémontés et prêts à être installés, équipés :

- d'une pompe MULTI-V mono ou tri (203 ; 204 ; 205 ; 404 ; 405),
- d'un réservoir à vessie interchangeable (50, 100 et 200 l),
- d'un bouchon de remplissage et de purge,
- d'un bouchon de vidange et d'amorçage,
- d'un manomètre et d'un contacteur manométrique,
- d'un flexible de liaison pompe / réservoir
- d'une valve de gonflage.

HYDROMINI MONO

- protection thermique intégrée au bobinage, réarmement automatique après refroidissement.

HYDROMINI TRI

- protection thermique moteur intégrée dans le contacteur manométrique, réarmement manuel.

Le réglage des pressions marche-arrêt, sur le contacteur ou le pressostat, est réalisé en usine.

Normes : EN 50.081-1 et 2 / EN 50.082-1 et 2
EN 60.335.2.41

OPTIONS & ACCESSOIRES

- Clapet de pied - crépine (section de passage maxi. 1 mm).
- Vanne 1/4 T à l'aspiration.
- Vanne 1/4 T au refoulement.
- Clapet anti-retour.
- Support de tuyauterie.
- Kit protection manque d'eau (raccordement au réseau de ville).

RESERVOIRS

Débit moyen :	2 000 à 8 000 l/h
Capacité :	50 à 200 l
Pression marche :	1,5 à 2 bar
Pression arrêt :	3 à 3,5 bar
DN aspiration :	G1 - G1^{1/4}
DN refoulement :	G1

REFERENCE HYDROMINI	Tension	Masse	DNA	DNR	REFERENCE	Tension	Masse
VERSION 4/12 BAR	50 Hz	Kg				50 Hz	Kg
MULTI-V 203-M-V50-4/12b		43,9			MULTI-V 203-TV50-4/12b		43,9
MULTI-V 203-M-V100-4/12b		56,7			MULTI-V 203-TV100-4/12b		56,7
MULTI-V 203-M-V200-4/12b		82			MULTI-V 203-TV200-4/12b		82
MULTI-V 204-M-V50-4/12b		47,1			MULTI-V 204-TV50-4/12b		46,1
MULTI-V 204-M-V100-4/12b		59,9	1"		MULTI-V 204-TV100-4/12b		58,9
MULTI-V 204-M-V200-4/12b		85,2			MULTI-V 204-TV200-4/12b		84,2
MULTI-V 205-M-V50-4/12b	1~230 V	47,7		1"	MULTI-V 205-TV50-4/12b	3~230 /	46,7
MULTI-V 205-M-V100-4/12b		60,5			MULTI-V 205-TV100-4/12b	400 V	59,5
MULTI-V 205-M-V200-4/12b		85,8			MULTI-V 205-TV200-4/12b		84,8
MULTI-V 404-M-V50-4/12b		47,4			MULTI-V 404-TV50-4/12b		47,2
MULTI-V 404-M-V100-4/12b		60,2			MULTI-V 404-TV100-4/12b		60
MULTI-V 404-M-V200-4/12b		85,5			MULTI-V 404-TV200-4/12b		85,3
MULTI-V 405-M-V50-4/12b		48	1 ^{1/4} "		MULTI-V 405-TV50-4/12b		47,8
MULTI-V 405-M-V100-4/12b		60,8			MULTI-V 405-TV100-4/12b		60,6
MULTI-V 405-M-V200-4/12b		86,1			MULTI-V 405-TV200-4/12b		85,9
VERSION 10/15 BAR	50 Hz	Kg				50 Hz	Kg
MULTI-V 205-M-V50-10/15b		59,2			MULTI-V 205-TV50-10/15b		58,2
MULTI-V 205-M-V100-10/15b		88,8	1"		MULTI-V 205-TV100-10/15b		86,8
MULTI-V 205-M-V200-10/15b	1~230 V	108,8			MULTI-V 205-TV200-10/15b	3~230 / 107,8	
MULTI-V 405-M-V50-10/15b		59,5		1"	MULTI-V 405-TV50-10/15b	400 V	59,3
MULTI-V 405-M-V100-10/15b		89,1	1 ^{1/4} "		MULTI-V 405-TV100-10/15b		88,9
MULTI-V 405-M-V200-10/15b		109,1			MULTI-V 405-TV200-10/15b		108,9

REFERENCE	Capacité réservoir	L mm	L1 mm	L2 mm	L3 mm	H mm	H1 mm	X mm	X1 mm	X2 mm
MULTI-V- 4/12b	50 l	670	40	590	130	780	110	440	50	340
	100 l	740	40	660	130	940	110	480	50	380
	200 l	930	40	850	130	1040	110	650	50	550
MULTI-V-10/15b	50 l	670	40	590	130	800	110	440	50	340
	100 l	930	40	850	130	820	110	650	50	550
	200 l	930	40	850	130	1155	110	650	50	550