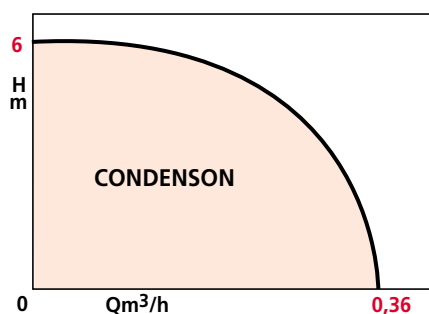


PLAGES D'UTILISATION

Volume utile :	1,5 litre
Plage de température :	35° C maxi.
PH :	> 3,4
DN orifice d'entrée :	Ø 24 mm
DN orifice de refoulement :	Ø 10 mm

* 60 Hz en option



APPLICATIONS

- Vitrines réfrigérées
- Machines à glaçons
- Distributeurs de boissons réfrigérées
- Caves à vin
- Déshumidificateurs
- Chaudières murales à condensation de puissance maxi 200 kW

CONDENSON

MODULE DE RELEVAGE DE CONDENSATS

Eaux claires de condensation
50 Hz

Evaporateurs

Pour toute installation de condensats, à chaque fois où le point de collecte se trouve en dessous du puisard de récupération (ou de l'égout).

Air conditionné :

- Batterie froide;
- Ventilateurs-convecteurs.



• Ensemble prêt à être installé - réf: 2043468

CONDENSON

AVANTAGES

- **PRODUIT PRÊT À INSTALLER**
- **INOXYDABLE** : corps en matériau composite : ne rouille pas.
- **INSTALLATION FACILE** : s'installe dans un volume réduit.
- **NIVEAU SONORE FAIBLE**
- **INSTALLATION - ENTRETIEN - MAINTENANCE AISÉS**
Bac de condensats permettant un montage avec arrivée à droite ou à gauche suivant l'installation.
- **ALARME** : contact normalement fermé (NC) 4A/250 V.
Circuit de classe 2 en utilisation 24 V.
- **CONNEXIONS** : refoulement 10 mm
Entrée : 24 mm

CONCEPTION

• Partie hydraulique

Arbre commun pompe-moteur.

Roue centrifuge ouverte.

2 flotteurs à tige métallique :

— flotteur 1 pour marche et arrêt pompe;

— flotteur 2 : alarme raccordement sur chaudière ou autre.

Refoulement vertical.

Clapet anti-retour avec fermeture à 1 m de colonne d'eau.

• Moteur à synchrone mono-phasé

Palier : roulement à billes

Vitesse : 2900 tr./mn

Intensité maxi : 1,2 A

Bobinage mono : 230 V (± 10%)

Fréquence : 50 Hz

Classe d'isolation : F

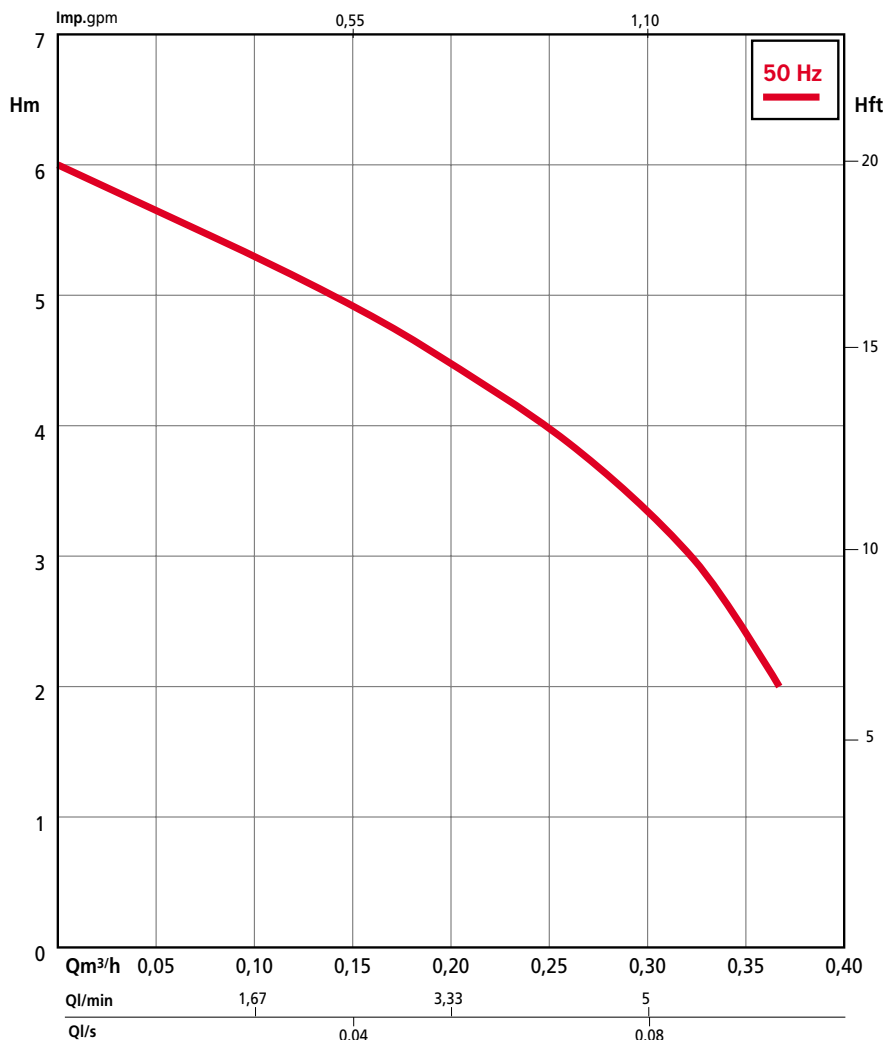
Indice protection : IP 20

Protection thermique: sonde 130°C

Niveau sonore : 55 dBA à 1 m

Norme : CE et IEC 345 sur la phase neutre

PERFORMANCES HYDRAULIQUES



CONSTRUCTION DE BASE

Pièces principales

Cuve

Couvercle

Clapet

Arbre

Visserie

Matériau

ABS-V- O auto-extensible

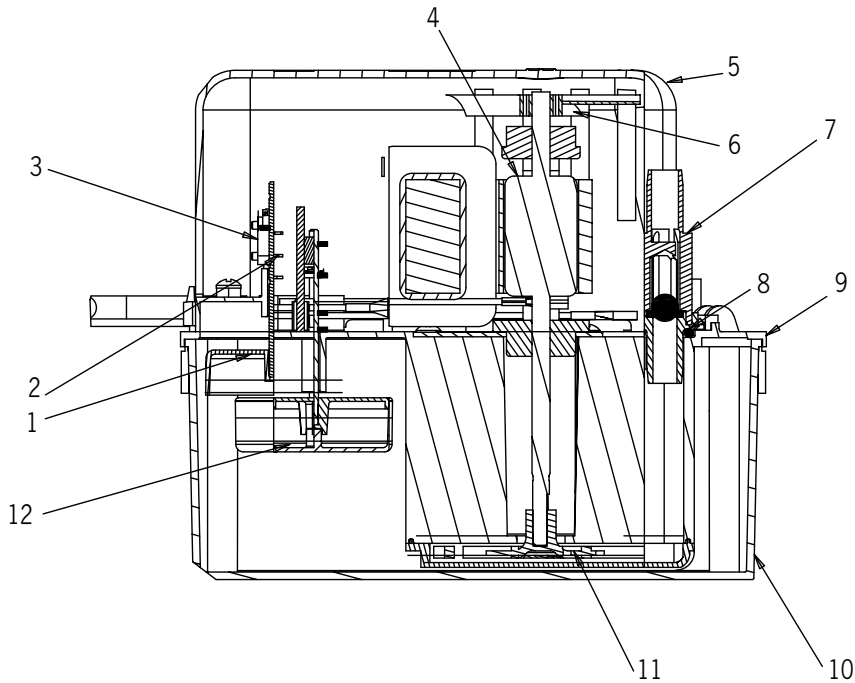
ABS-V- O auto-extensible

Synthétique

Inox 304 L

Inox 304 L

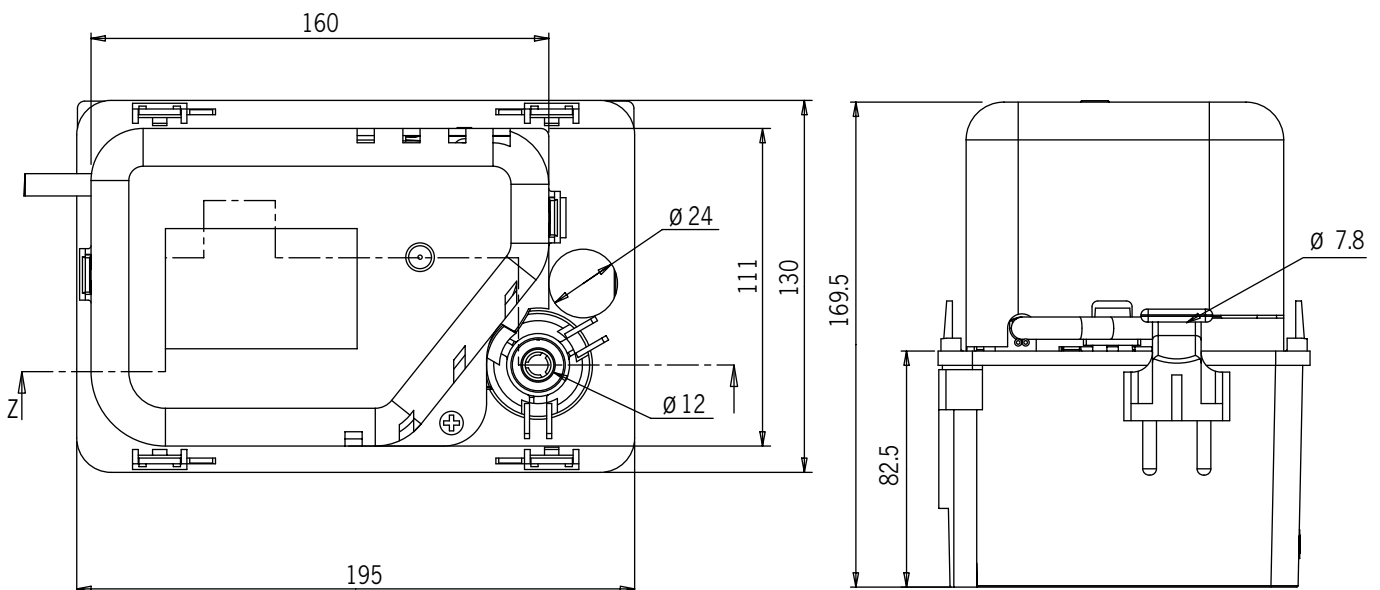
PLAN COUPE DE PRINCIPE



NOMENCLATURE

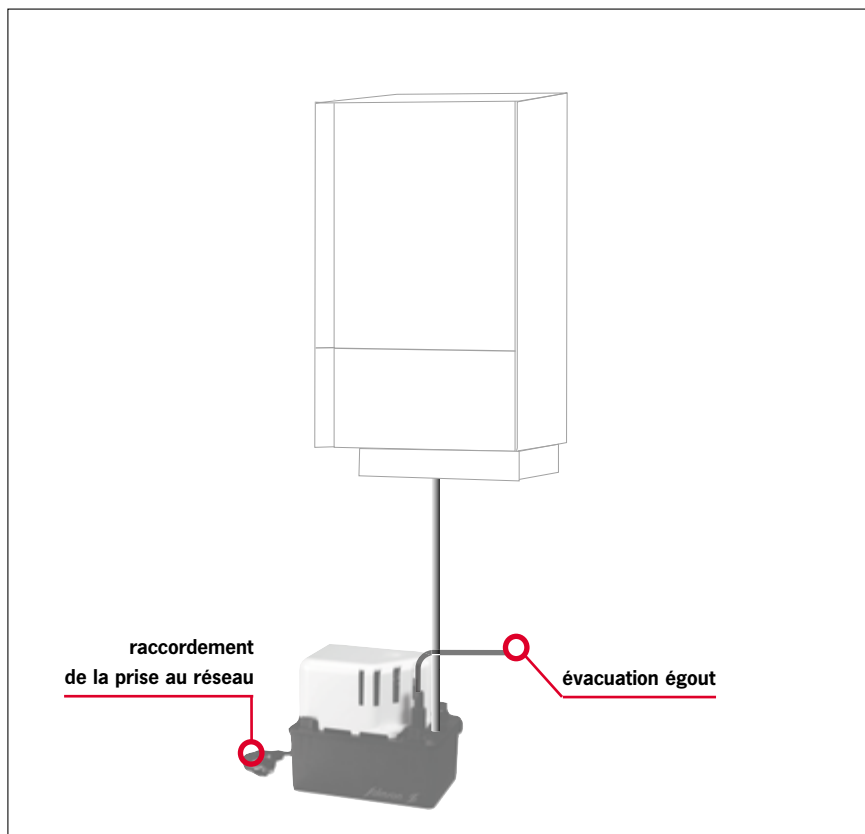
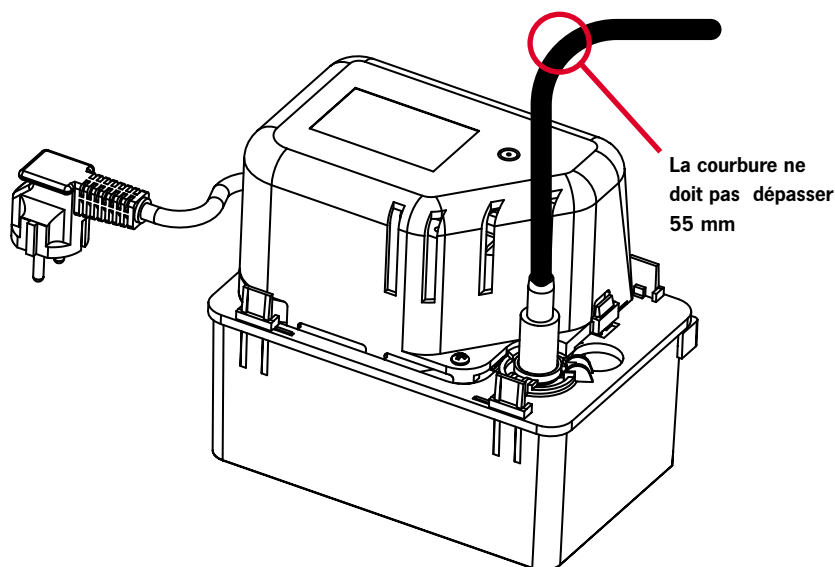
- 1 : flotteur alarme
- 2 : rondelle de butée flotteur
- 3 : switch alarme
- 4 : rotor
- 5 : capot moteur
- 6 : ventilateur moteur
- 7 : manchon du clapet anti-retour
- 8 : joint d'étanchéité
- 9 : clip pour l'ouverture du réservoir
- 10 : cuve
- 11 : roue
- 12 : flotteur Marche/Arrêt

DIMENSIONS



CONDENSON

SCHEMA D'INSTALLATION



PARTICULARITÉS

a) Electriques

–230V \pm 10%, 50/60 Hz

Raccordement électrique de l'alarme

Mis à disposition d'un contact sec NC d'une capacité de 250 Vac et d'un pouvoir de coupure de 1A inductif et 4A résistif.

Câble électrique d'alimentation :

– 3 G 0,75 mm² (18AWG) 300 V

– alarme par câble 1 G 0,75 mm² (18AWG) 300 V

b) Montage

– Le module peut être monté à plat (faux plafonds, dans le bas d'une armoire, ...) ou en saillie.

c) Conditionnement

Poids : 2 kg

Le Condenson est livré avec :

- une prise standard CE et un câble de 2 m de long pour connexion au réseau;
- une alarme (non fournie);
- un clapet anti-retour sur le refoulement ;
- un flexible (tube clair armé) de 5 m et de 10 mm de diamètre.
- un sachet de 2 vis et chevilles pour fixation murale.

RECOMMANDATIONS

1 - Le PH de rejet doit être contrôlé pour éviter tous risques de corrosion des canalisations ne résistant pas aux acides faibles.

2 - L'alarme est constitué d'un contact sec NC de 250 Vac de capacité et de 1A inductif, et 4A résistif de pouvoir de coupure est à votre disposition pour couper la production frigorifique en cas de risque de débordement.