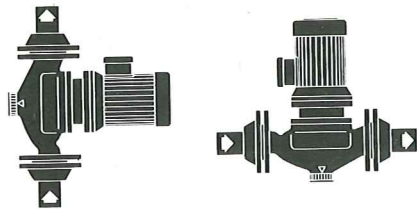


Groupes monoblocs en ligne

Chauffage - Climatisation - Eau chaude sanitaire



Applications

- Circuit de chauffage basse pression
- Circuit de conditionnement d'air
- Boucle de distribution d'eau chaude sanitaire
- Transfert d'eau glycolée...

Et pour tout pompage de liquides clairs, non visqueux, non cristallisables et chimiquement neutres.

Avantages

Moteur horizontal ou vertical pour tous les types GIM V1000

- Faible encombrement des groupes
- Montage direct sur tuyauterie,
- Variateur débit-pressure intégré (sauf trois types)
- Garniture mécanique : pas d'évacuation de fuites, ni d'entretien à prévoir.

Conception

● Partie hydraulique

Corps de pompe à brides
A variateur débit-pressure intégré (sauf trois types)
Monobloc, sans accouplement
Roue montée directement sur arbre moteur
Etanchéité par garniture mécanique normalisée, à membrane.

● Moteur

Vitesse de rotation : 1450 et 2900 tr/mn
Bobinage tri : 220-380 V
Fréquence : 50 Hz (4)
Classe d'isolation : B
Indice de protection : IP 44 (1)
Température ambiante : 40 °C maxi

Matériau des pièces principales

Corps et entretoise..... Fonte Ft 25
Fond et roue (2)..... Poly-Ether Sulfoné
Butée de garniture..... Inox Z6CND17-11

Matériau des pièces principales

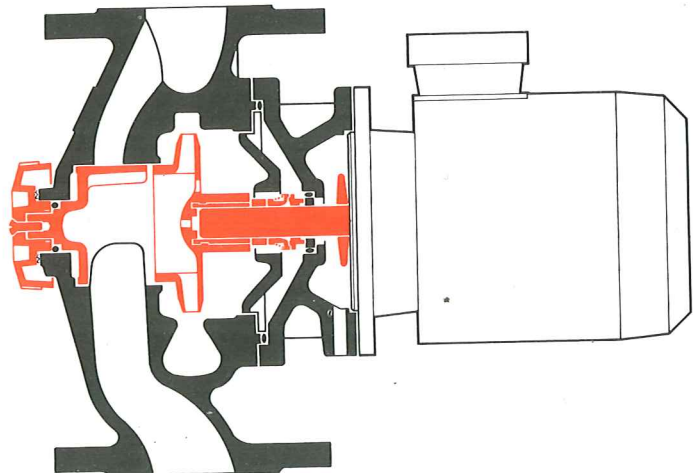
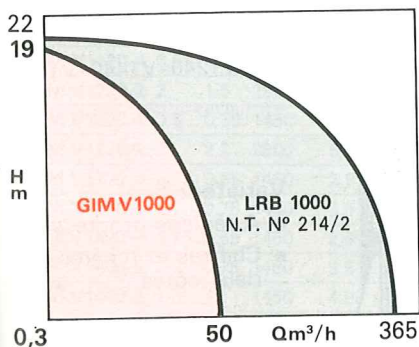
Garniture mécanique... Céramique/Graphite/EP
Boisseau (variateur) (3)... Poly-Ether Sulfoné
Arbre moteur..... Inox Z6CND17-11

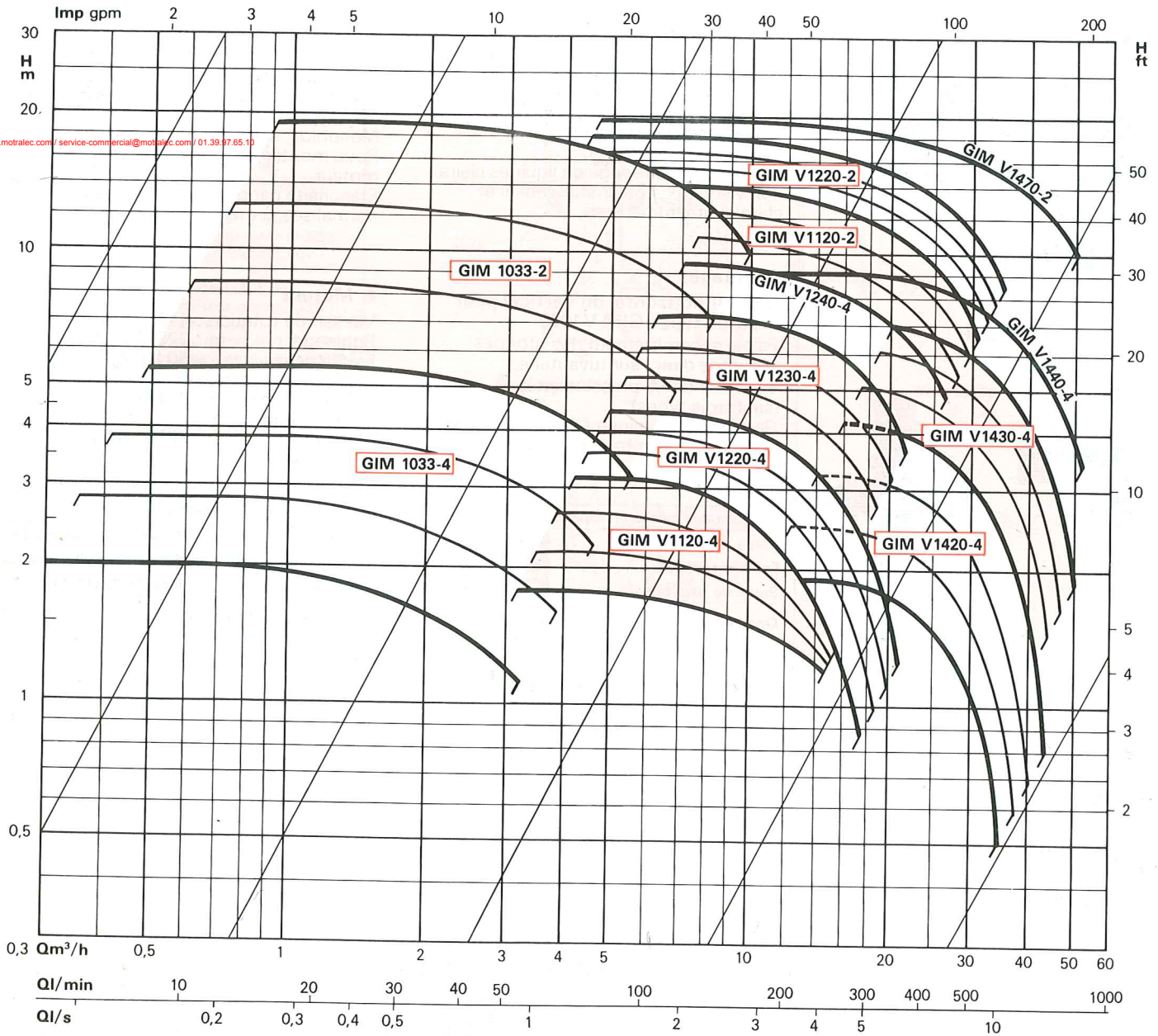
Options : (1) Autres protections
(2) Fond et roue en Fonte Ft 25

(3) Boisseau en Fonte ou Inox
(4) 60 Hz : 4 pôles - 2 pôles

Plages d'utilisation

| | |
|----------------------------|----------------------|
| Débits jusqu'à : | 50 m ³ /h |
| Hauteurs mano. jusqu'à : | 19 m |
| Pression de service maxi : | 10 bar |
| Température : | - 8° à + 110 °C |
| DN orifices : | 32 à 80 |



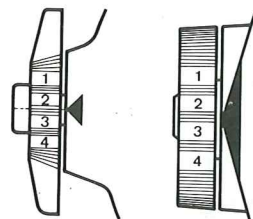


 A variateur débit-pressure

GIM V1120 - 4 — 4 pôles - 1450 tr/mn
 2 — 2 pôles - 2900 tr/mn

Variateur débit-pressure (sauf V1240-V1440-V1470)

GIM 1033 Autres types



* Variateur :

- A réglage progressif
- Chiffres et repères des deux côtés

PARTICULARITES

a) Electriques

- Tous types tri 220-380 V - 50 Hz
- Protection moteur par disjoncteur indispensable.

b) Montage

- Suivant croquis ci-contre
- Raccordement à l'installation :
- Par CB rondes à souder.

c) Conditionnement

- Livrés avec CB, joints et boulons.
- Orifice d'aspiration en bas, refoulement vers le haut.

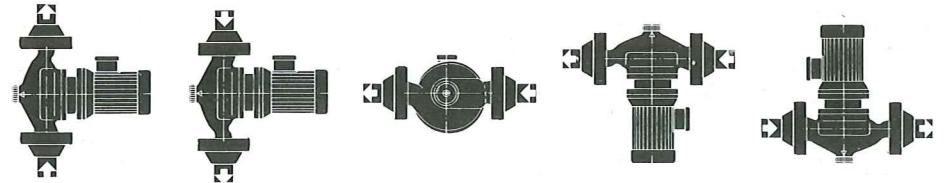
d) Maintenance

- Echange complet du groupe ou réparation
- Pièces de rechange recommandées.

Option :

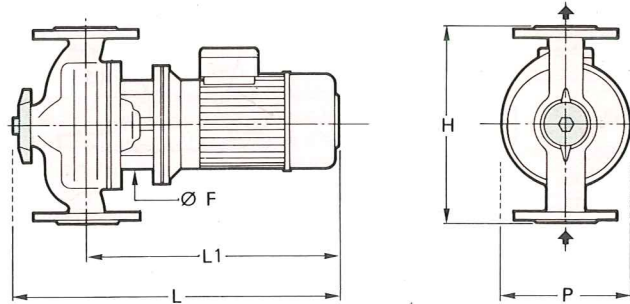
Pour transfert d'huiles chaudes ou froides, et autres fluides.
Nous consulter

Positions de montage (fonctionnement dans toutes positions)

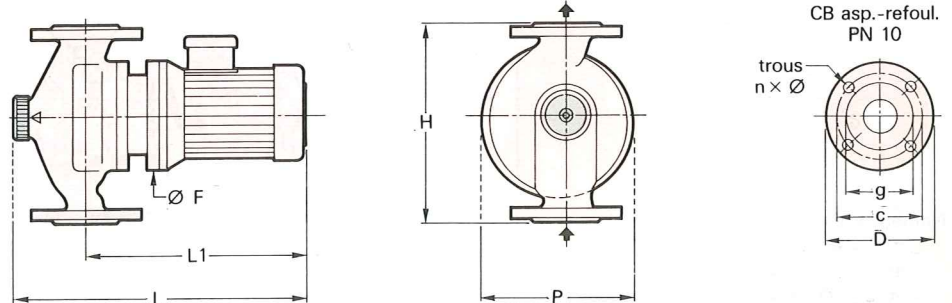


Montage interdit pour le groupe GIM 1033

GIM 1033



GIM V1000



* A titre indicatif

| type de pompe | puissance nominale du moteur | | | intensité* nominale en A sous tri | |
|---------------|------------------------------|------|-------|-----------------------------------|-------|
| | ch | kw | tr/mn | 220 V | 380 V |
| GIM 1033-4 | 0,25 | 0,18 | 1450 | 1,05 | 0,6 |
| GIM 1033-2 | 1 | 0,75 | 2900 | 3,30 | 1,91 |
| GIM V1120-4 | 0,5 | 0,36 | 1450 | 1,96 | 1,13 |
| GIM V1120-2 | 2 | 1,5 | 2900 | 6 | 3,5 |
| GIM V1220-4 | 0,5 | 0,36 | 1450 | 1,96 | 1,13 |
| GIM V1220-2 | 3 | 2,2 | 2900 | 8,75 | 5,05 |
| GIM V1230-4 | 0,75 | 0,55 | 1450 | 2,9 | 1,65 |
| GIM V1240-4 | 1 | 0,75 | 1450 | 3,5 | 2 |
| GIM V1420-4 | 0,75 | 0,55 | 1450 | 2,9 | 1,65 |
| GIM V1430-4 | 1 | 0,75 | 1450 | 3,5 | 2 |
| GIM V1440-4 | 1,5 | 1,1 | 1450 | 4,95 | 2,85 |
| GIM V1470-2 | 3 | 2,2 | 2900 | 8,75 | 5,05 |

| H | L | P | L1 | ØF | masse env. | Ø nominal orifices DN | conditionné avec CB à collerette à souder PN 10 selon NFE 29201 (à portée de joint) | | | | |
|-----|-----|-----|-----|------|------------|-----------------------|---|-----|-----|-------------|-------------|
| mm | mm | mm | mm | mm | kg | DN | D | c | g | trous n x Ø | pour tube Ø |
| 260 | 474 | 170 | 374 | 3/8" | 21 | 32 | 140 | 100 | 78 | 4 x 18 | 33-42 |
| 260 | 474 | 170 | 374 | 3/8" | 22 | 32 | 140 | 100 | 78 | 4 x 18 | 33-42 |
| 280 | 411 | 198 | 304 | 1/8" | 34 | 50 | 165 | 125 | 102 | 4 x 18 | 50-60 |
| 280 | 445 | 198 | 338 | 1/8" | 44 | 50 | 165 | 125 | 102 | 4 x 18 | 50-60 |
| 340 | 416 | 198 | 304 | 1/8" | 34 | 65 | 185 | 145 | 122 | 4 x 18 | 66-76 |
| 340 | 477 | 198 | 365 | 1/8" | 47 | 65 | 185 | 145 | 122 | 4 x 18 | 66-76 |
| 340 | 427 | 215 | 314 | 1/8" | 42 | 65 | 185 | 145 | 122 | 4 x 18 | 66-76 |
| 340 | 394 | 233 | 300 | 1/8" | 47 | 65 | 185 | 145 | 122 | 4 x 18 | 66-76 |
| 360 | 444 | 235 | 319 | 1/8" | 45 | 80 | 200 | 160 | 138 | 8 x 18 | 82-89 |
| 360 | 431 | 252 | 305 | 1/8" | 51 | 80 | 200 | 160 | 138 | 8 x 18 | 82-89 |
| 360 | 437 | 272 | 329 | 1/8" | 54 | 80 | 200 | 160 | 138 | 8 x 18 | 82-89 |
| 360 | 464 | 272 | 356 | 1/8" | 58 | 80 | 200 | 160 | 138 | 8 x 18 | 82-89 |

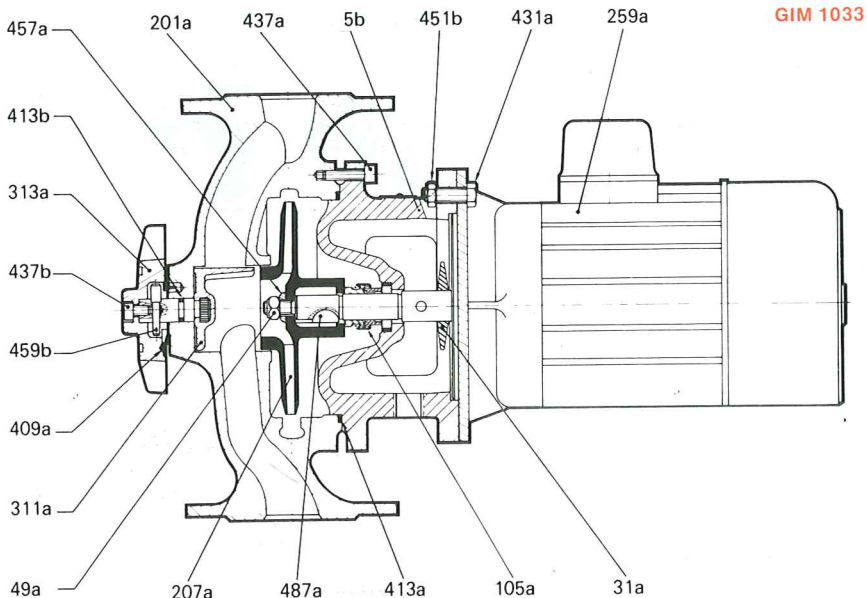
Correspondance et interchangeabilité

| ancienne gamme | DN | haut. | nouvelle gamme | DN | haut. | pochette de raccordement |
|----------------|--------|--------|----------------|-------|--------|--------------------------|
| ty- | ori- | entre- | ty- | ori- | entre- | référence commande |
| fices | brides | fices | brides | fices | brides | |
| 330 | 32 | 260 | 1033 | 32 | 260 | interchangeable |
| 621 | 65 | 340 | V1120 | 50 | 280 | 063568 |
| 623 | 65 | 340 | V1220 | 65 | 340 | 063569 |
| 632 | 65 | 370 | V1239 | 65 | 340 | 063570 |
| 635 | 65 | 370 | V1240 | 65 | 340 | 063570 |
| 814-2 | 80 | 360 | V1470 | 80 | 360 | utiliser |
| 814-4 | 80 | 360 | V1420 | 80 | 360 | les nouvelles |
| 816 | 80 | 360 | V1420 | 80 | 360 | CB fournies |
| 824 | 80 | 390 | V1430 | 80 | 360 | 063571 |
| 827 | 80 | 390 | V1440 | 80 | 360 | 063571 |

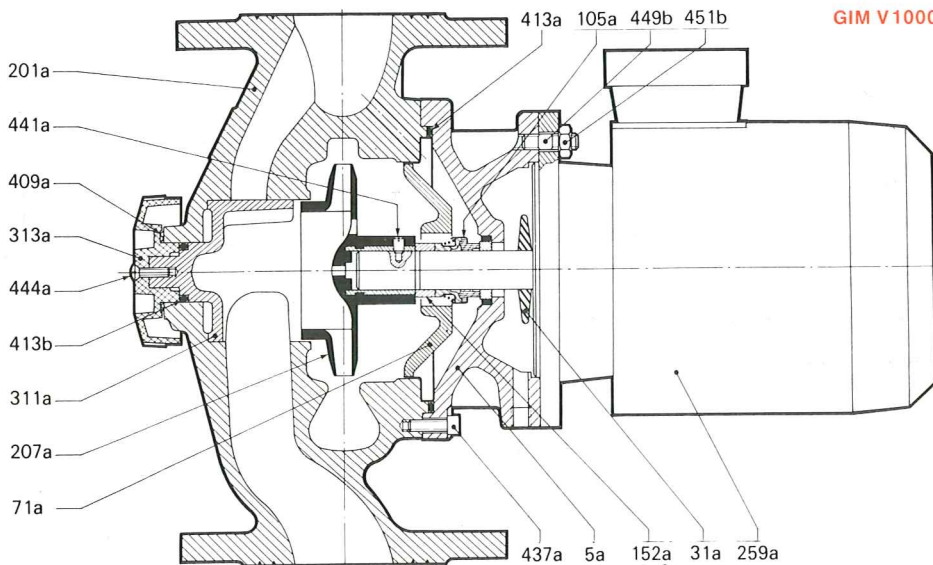
Nomenclature

- 5a - Entretoise
- 5b - Entretoise-fond
- 31a - Déflecteur
- 49a - Ecrrou de roue
- 49b - Ecrrou de roue
- 71a - Fond de refoulement pincé
- 105a - Garniture mécanique
- 152a - Bague de butée garniture
- 201a - Corps de pompe
- 207a - Roue fermée
- 259a - Moteur
- 311a - Boisseau
- 313a - Volant de commande du boisseau
- 409a - Frein-écrou
- 413a - Joint torique corps-entretoise
- 413b - Joint torique du boisseau
- 431a - Vis de fixation moteur
- 437a - Vis (six pans creux)
- 437b - Vis (six pans creux)
- 441a - Vis de fixation de la roue
- 444a - Vis de fixation volant
- 449b - Goujon
- 451b - Ecrrou
- 457a - Rondelle
- 459b - Goupille
- 487a - Clavette de roue
- 487b - Clavette de roue

(e) Pièces de rechange recommandées

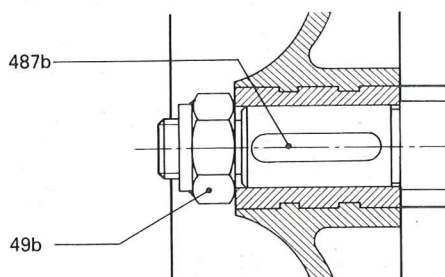


GIM 1033



GIM V1000

Fixation de la roue
GIM V1240 - V1430 - V1440 - V1470



Détail garniture mécanique (105a)

