

VX / 80



VORTEX POUR EAUX USEES

Nouveauté

UTILISATION :

- Evacuation d'eaux usées, pluviales, industrielles, des collectivités.
- Passage maxi : 80 mm.

CONSTRUCTION :

- Corps, couvercles moteur et turbine VORTEX en fonte (traités cataphorèse).
- Carcasse moteur en inox AISI 304.
- Moteur 2900 tr/min, IPX8, classe F, S1 (service continu).
- Arbre inox AISI 431.
- Tensions : TRI 400V (50 Hz).
- Double garniture mécanique dont une en carbure/carbure de silicium + chambre à huile.
- Pompes à refoulement taraudé 2" 1/2 + bride horizontale DN65 (PN10).
- Température maximum du liquide : 40°C.
- Immersion maximum : 10 m.
- Immersion minimum : 500 mm pour service continu.

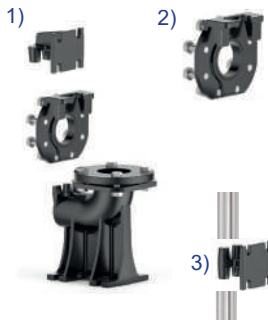
EQUIPEMENT :

- Sondes thermiques incorporées au bobinage, à connecter au circuit de commande du contacteur (obligatoire pour garantie constructeur).



Désignation	Code	€			Q = débit en m3/h											
		Prix HT	kW		0	12	24	36	48	60	72	84	96	108		
VX 40/80	G310086	2 722	3.00	H	12.5	11.5	10.2	8.5	6.7	4.9	3					
VX 55/80	G310087	2 919	4.00	M	16.5	16	14.4	12.5	10.3	8.1	6	4				
VX 75/80	G310088	3 028	5.50	T	22	21	19.2	17.4	15.2	13	10.7	8.4	6.4	4.5		

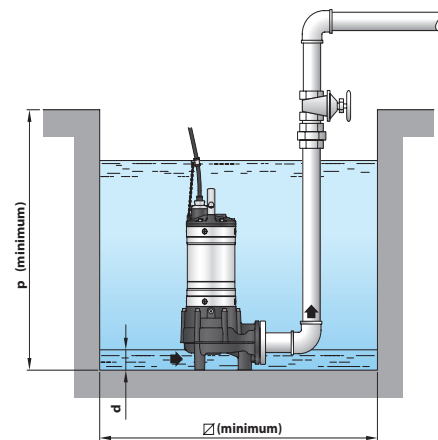
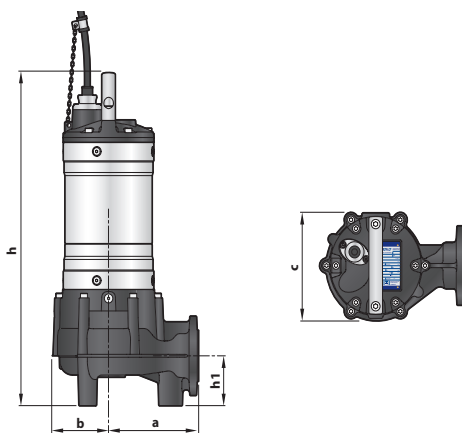
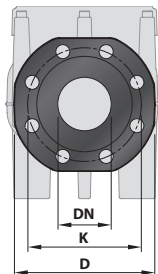
ACCESSOIRES GUIDAGE 50/60 :		Code	Prix HT
1)	Pied de relevage complet DN65 - REF3" *barres de guidage 50/60 non fournies	G5E0012	837
2)	support glissant seul pour pied VX/80	G5E0062	185
3)	support de renfort de barres 50/60 * (à prévoir tous les 3 mètres)	G5E0059	164



*Pied en option (1)



Sortie 3" F



Bride DN (PN10)	-		perçages	
	K	D	nb	diam
80	160	200	8	18
80	160	200	8	18
80	160	200	8	18

TYPE	ISO 228/1		DIMENSIONS en mm										Câble	Poids kg
	Triphasé	DN	Ø passage	a	b	c	h	h1	d	p	Ø			
VX 40/80		3"	80 mm	178	107	210	655	150	85	800	500	10 m	55	
VX 55/80		3"	80 mm	178	107	210	695	150	85	800	500	10 m	62	
VX 75/80		3"	80 mm	178	107	210	725	150	85	800	500	10 m	67	

RELEVAGE