

# HQ CS 80



Pompes de relevage submersibles



## Roue Monocanal



Support en option

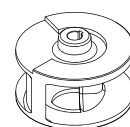


### APPLICATIONS :

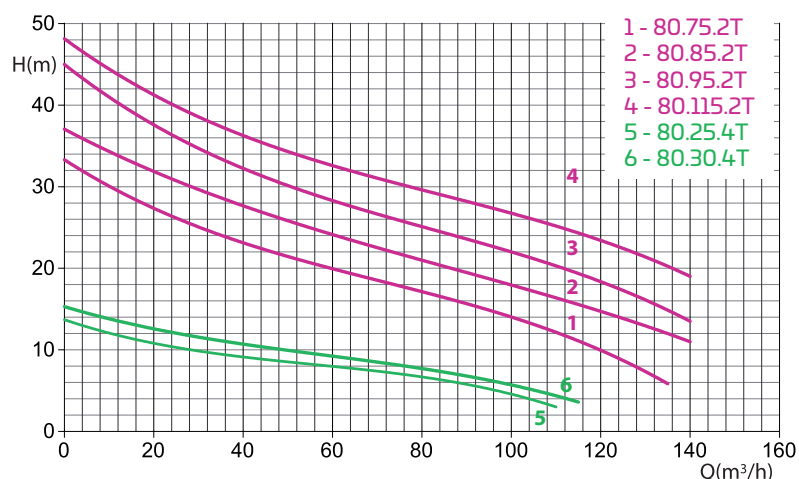
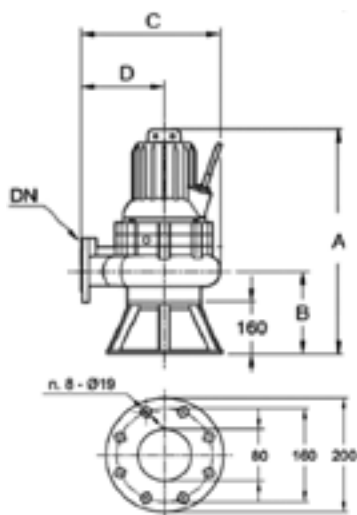
- Eaux très chargées, usées et industrielles
- Relevage des eaux pluviales et usées pour les collectivités
- Sortie horizontale DN 80
- Profondeur d'immersion 20 m maxi

### CARACTÉRISTIQUES :

- Corps de pompe, enveloppe moteur et roue en fonte
- Arbre inox, double garniture mécanique en carbure de silicium
- Moteur asynchrone sec IP 68 refroidi par le liquide environnant classe d'isolation F (155° C)
- Modèles triphasés
- Roue Monocanal 56 mm de passage (modèles CS.80.75.2T, CS.80.95.2T et CS.80.115.2T)
- Roue Monocanal 76 mm de passage (modèles : CS.80.25.4T, CS.80.30.4T et CS.80.85.2T)
- Sortie horizontale à bride DN 80
- Vitesse de rotation 2800 tr/min modèles 2T
- Vitesse de rotation 1450 tr/min modèles 4T



Roue Monocanal



Type	Dimensions (mm)					Poids Kg
	A	B	C	D	DN	
Références 2T	748	236	422	269	80	116 à 122
Références 4T	691	254	412	247	80	89 et 93

Type	Courbe n°	Tension V	Vitesse tr/min	Puissance kW CV	Moteur A	Raccordement DN	H (max) m	Débit (max) m³/h	Câble ml
HQ CS 80.25.4T	5	Triphasé 3 x 400	1450	2,5 3,3	5,8	3"	13,7	110,0	10
HQ CS 80.30.4T	6		1450	2,9 3,9	6,2	3"	15,3	115,0	10
HQ CS 80.75.2T	1		2800	7,5 9,2	15,2	3"	33,0	135,0	10
HQ CS 80.85.2T	2		2800	8,5 10,5	17,3	3"	37,0	140,0	10
HQ CS 80.95.2T	3		2800	9,5 11,5	19,0	3"	45,0	140,0	10
HQ CS 80.115.2T	4		2800	11,5 13,8	23,0	3"	48,0	140,0	10

### Accessoires

PA HQ CS DN80	Pied d'assise pour pompe HQ CS 80
SUPPORT	Support pour installation transportable



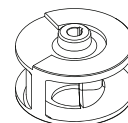
Support  
en option

## APPLICATIONS :

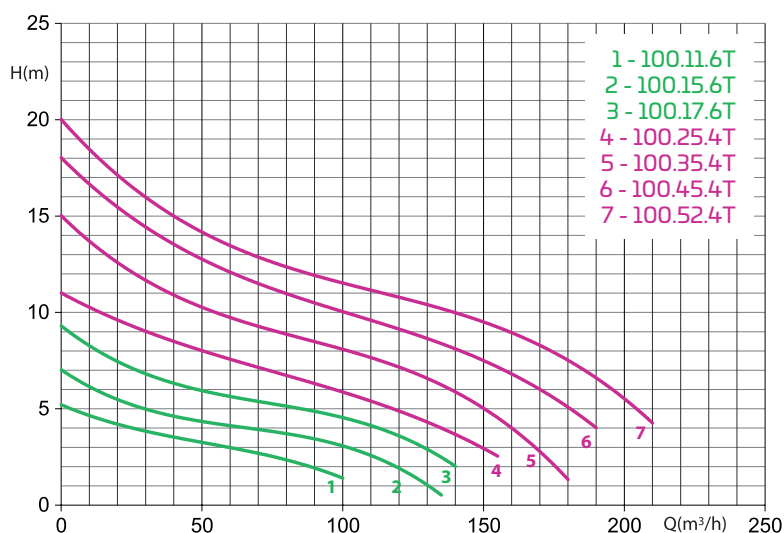
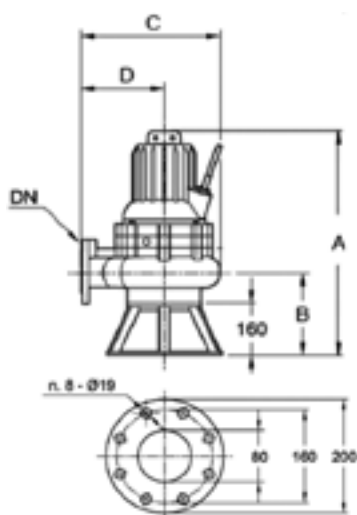
- Eaux très chargées, usées et industrielles
- Relevage des eaux pluviales et usées pour les collectivités
- Sortie horizontale DN 100
- Profondeur d'immersion 20 m maxi

## CARACTÉRISTIQUES :

- Corps de pompe, enveloppe moteur et roue en fonte
- Arbre inox, double garniture mécanique en carbure de silicium
- Moteur asynchrone sec IP 68 refroidi par le liquide environnant classe d'isolation F (155° C)
- Modèles triphasés
- Roue Monocanal 80 mm de passage
- Sortie horizontale à bride DN 100
- Vitesse de rotation 1450 tr/min modèles 4T
- Vitesse de rotation 960 tr/min modèles 6T



Roue Monocanal



Type	Dimensions (mm)					Poids Kg
	A	B	C	D	DN	
Toutes références	732	258	441	260	100	93 à 109

Type	Courbe n°	Tension V	Vitesse tr/min	Puissance kW	CV	Moteur A	Raccordement DN	H (max) m	Débit (max) m³/h	Câble ml
HQ CS 100.11.6T	1	Triphasé 3 x 400	960	1,1	1,6	3,3	4"	5,2	100	10
HQ CS 100.15.6T	2		960	1,5	2,0	4,0	4"	7,0	120	10
HQ CS 100.17.6T	3		960	1,7	2,3	4,4	4"	9,3	140	10
HQ CS 100.25.4T	4		1450	2,5	3,4	6,1	4"	11,0	155	10
HQ CS 100.35.4T	5		1450	3,5	4,5	7,6	4"	15,0	170	10
HQ CS 100.45.4T	6		1450	4,5	5,4	9,4	4"	18,0	190	10
HQ CS 100.52.4T	7		1450	5,2	6,4	11,0	4"	20,0	210	10

## Accessoires

PA HQ CS DN100	Pied d'assise pour pompe HQ CS 100
SUPPORT	Support pour installation transportable

# HQ CS 150



Pompes de relevage submersibles



## Roue Monocanal



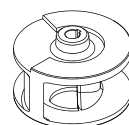
Support en option

### APPLICATIONS :

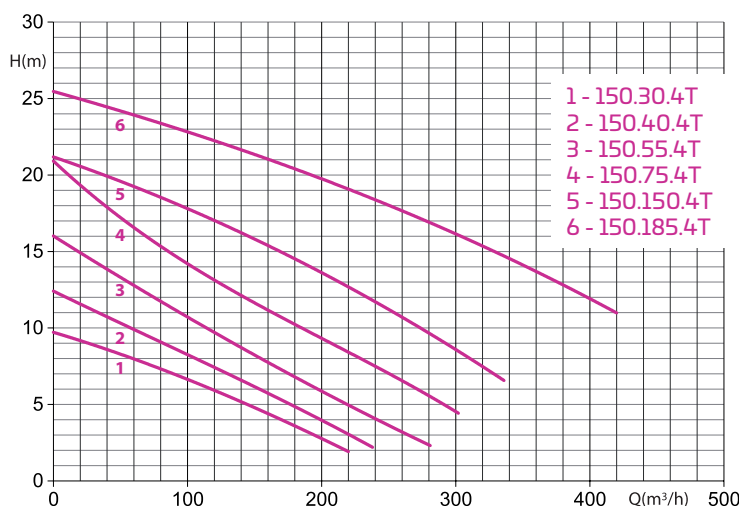
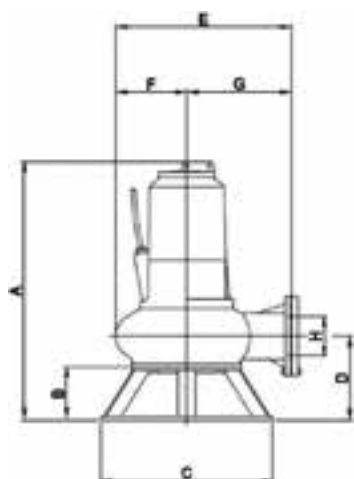
- Eaux très chargées, usées et industrielles
- Relevage des eaux pluviales et usées pour les collectivités
- Sortie horizontale DN 150
- Profondeur d'immersion 20 m maxi

### CARACTÉRISTIQUES :

- Corps de pompe, enveloppe moteur et roue en fonte
- Arbre inox, double garniture mécanique en carbure de silicium
- Moteur asynchrone sec IP 68 refroidi par le liquide environnant classe d'isolation F (155° C)
- Modèles triphasés
- Roue Monocanal de passage :
  - 95 mm pour CS.150.90.4T
  - 100 mm pour CS.150.30.4T, CS.150.40.4T, CS.150.55.4T et CS.150.75.4T
  - 108 mm pour CS.150.185.4T
- Sortie horizontale à bride DN 150
- Vitesse de rotation 1450 tr/min



Roue Monocanal



Type	Dimensions (mm)								Poids
	A	B	C	D	E	F	G	H (DN)	Kg
Réfs. 30.4T et 40.4T	922	165	435	293	544	218	563	150	181
Réfs. 55.4T et 75.4T	1035	165	458	275	540	233	548	150	235
HQ CS 150.150.4T	950	190	590	317	602	240	362	150	226
HQ CS 150.185.4T	1150	190	590	317	657	271	389	150	330

Type	Courbe	Tension	Vitesse	Puissance		Moteur	Raccordement	H (max)	Débit (max)	Câble
	n°	V	tr/min	kW	CV	A	DN	m	m³/h	ml
HQ CS 150.30.4T	1	Triphasé 3 x 400	1450	3	4	7,8	150	9,7	216	10
HQ CS 150.40.4T	2		1450	4	5,4	8,7	150	12,4	238	10
HQ CS 150.55.4T	3		1450	5,5	7,4	11,3	150	16	281	10
HQ CS 150.75.4T	4		1450	7,5	10,1	14,7	150	20,9	302	10
HQ CS 150.150.4T	5		1450	15	20,1	31	150	21	336	10
HQ CS 150.185.4T	6		1450	18,5	24,8	43	150	25,5	420	10

### Accessoires

PA HQ CS DN150	Pied d'assise pour pompe HQ CS 150
SUPPORT	Support pour installation transportable