

SK3/12 EVO

Poste de relevage 1 pompe pour utilisation exigeante



Domaine d'application

- Relevage domestique des eaux usées chargées y compris WC
- Eaux claires / Eaux pluviales

Caractéristiques

- 410 litres
- FEA = -0,35 à -0,5 m du TN
(le FEA varie selon les modèles)
- Modèle 1 pompe
- Norme européenne EN 12050-1



RELEVAGE

SK3/12 EVO

HAUTEUR 1,20 M - 410 LITRES

SECURISEZ VOTRE INSTALLATION:

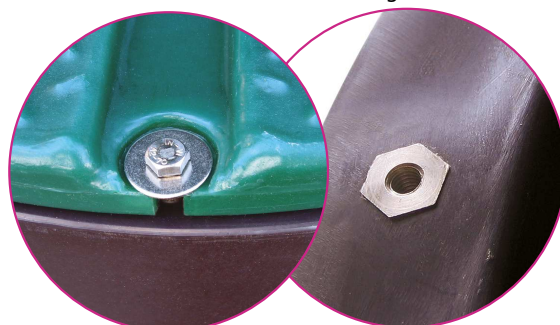
- Pompe avec triple étanchéité et condensateur externe
- Coffret de protection magnétothermique avec alarme
- Flotteur d'alarme
- Maintenance aisée



Joint plat
sous le couvercle



Fixation du couvercle
avec 3 vis inox M8 tête hexagonale



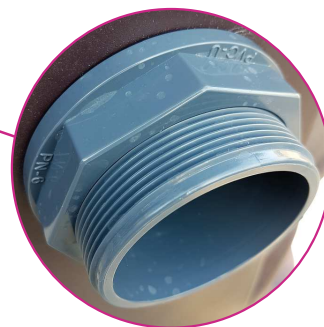
Traverse
pour barres de guidage



Joint à lèvres
pour entrée ø 100 mm



3 inserts de fixation du couvercle
ouverture du poste avec outil
pour une meilleure sécurité enfant



Traversée de paroi 2"1/2



Colonne de refoulement
avec clapet à boule
PVC Socla avec vanne,
pompe roue Vortex,
10 m de câble



Anneau d'ancrage
avec nervure de renfort



HAUTEUR 1,20 M - 410 LITRES

APPLICATION :

- Relevage des eaux usées domestiques y compris WC
- Eaux claires / Eaux pluviales

CONSTRUCTION :

- Postes conformes à la norme européenne EN 12050-1
- Cuve polyéthylène haute densité traitée anti-UV 410 litres
- Anneau d'ancrage moulé dans la masse ø 800 mm pour lestage en cas de présence de nappe phréatique
- 2 trous de ø10 mm dans l'anneau d'ancrage permettant la fixation sur la dalle
- Couvercle à poser en polyéthylène haute densité traité anti-UV vert gazon fixé par 3 vis inox
- Etanchéité assurée par un joint plat sur le couvercle
- Fil d'eau d'arrivée (FEA) percé sur demande
- Joint à lèvres de ø100 mm passe cloison fourni pour fil d'eau d'arrivée (FEA)
- Fil d'eau de sortie Ø 63 percé à - 0,35 m du TN en face de l'entrée en standard
- Partie supérieure Ø 660mm compatible avec les tampons fonte standard
- 4 méplats de 140 mm sur la hauteur du poste tous les 90°, autorisent des entrées supplémentaires
- Presse-étoupe
- Support de fixation (pour attacher câble, corde, chaîne, ect ...)
- Notice de mise en service dans une pochette avec 1 joint ø 50 et 2 joints de 100 mm, 2 colliers d'électricien

Cuve polyéthylène 1 pompe + équipement complet



INCLUS

- Tuyauterie en PVC pression PE ø 63 extérieur (DN 50)
- Pied d'assise fonte DN 50 avec barres de guidage inox
- Clapet à boule PVC Socla DN 50
- Vanne PVC DN 50
- Traversée de paroi (sortie de poste) 2"1/2
- Traverse de fixation, chaînes et manilles en inox
- 1 pompe HQ VS50L avec roue Vortex et **condensateur externe**



Roue Vortex

+ Coffret électrique de commande & de protection et alarme



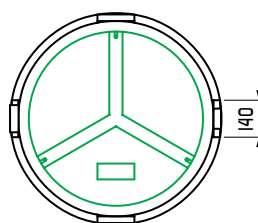
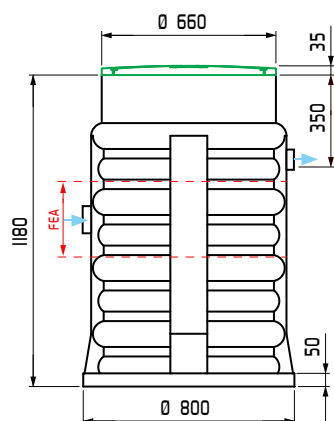
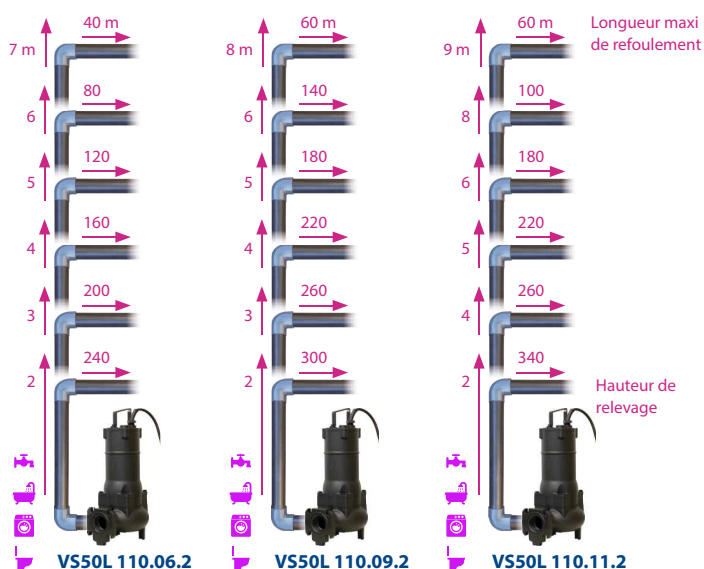
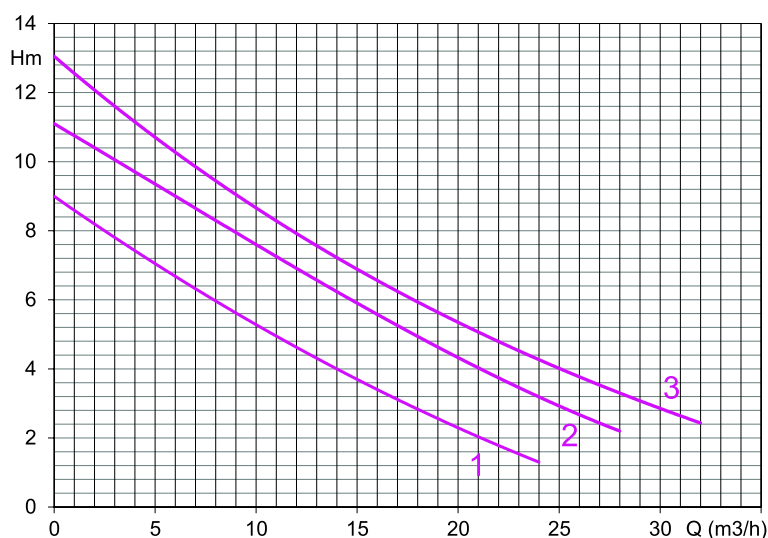
INCLUS

- Coffret de protection MS200
 - Protection par magnéto-thermique
 - Alarme visuelle et sonore
- 1 flotteur d'alarme, OLYMPIC 10m de câble

RELEVAGE

SK3/12 EVO

HAUTEUR 1,20 M - 410 LITRES



Option :
Rehausse de 250 mm

Postes de relevage AVEC pied d'assise

Modèle	Pompe	Courbe	Passage DN	Capacité. litres	Canalis. ø ext.	FEA
SK3/12 EVO PA DN50	VS50L 110.06.2	1	50	410	63	-0,35 à -0,5 m
SK3/12 EVO PA DN50	VS50L 110.09.2	2	50	410	63	-0,35 à -0,5 m
SK3/12 EVO PA DN50	VS50L 110.11.2	3	50	410	63	-0,35 à -0,5 m

Accessoires

SK3/RE250	Rehausse de 250 mm
-----------	--------------------